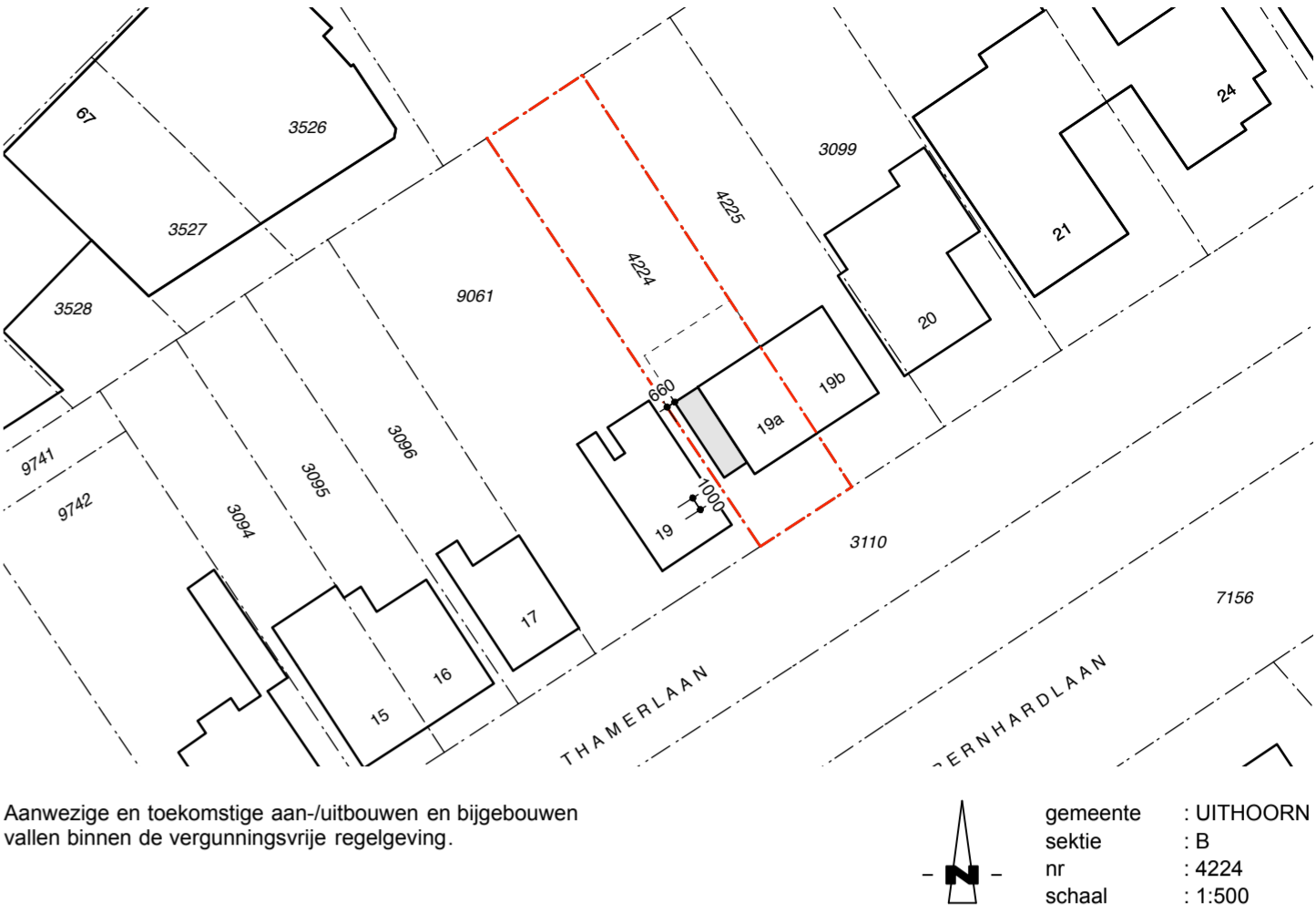
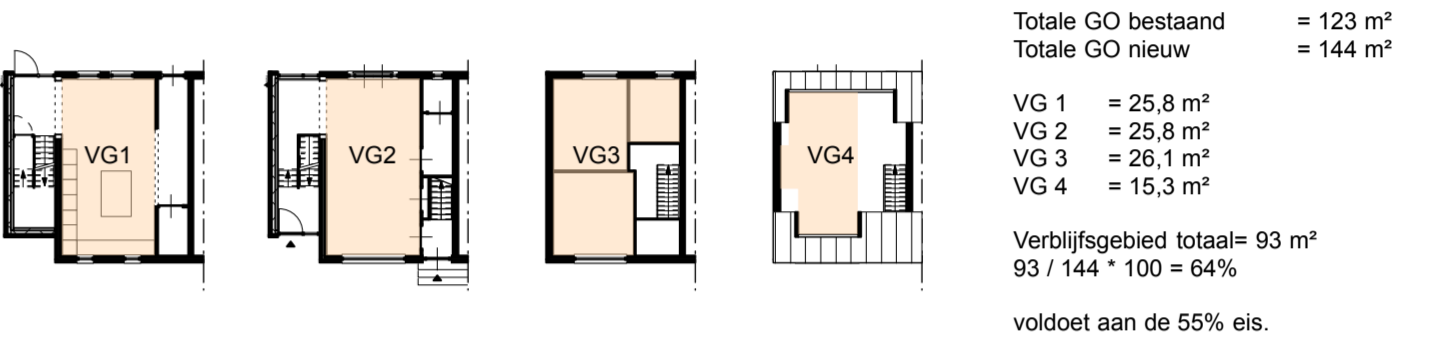


SITUATIE



RUIMTE BENAMING, OPPERVLAKTES



THERMISCHE ISOLATIE & EPC

Situatie: VERBOUW  
Bouwbesluit 2012 hoofdstuk 5 Technische bouwvoorschriften uit het oogpunt van energiezuinigheid en milieu.

ENERGIEPRESTATIECOEFFICIENT - is alleen geldig voor nieuwbouw.

THERMISCHE ISOLATIE  
Een verticale uitwendige scheidingsconstructie min. 4,5 m².K/W.  
Een horizontale of schuine uitwendige scheidingsconstructie min. 6,0 m².K/W.  
Een (uitwendige)scheidingsconstructie grenzend aan de kruipruimte; grond; of water min. 3,5 m².K/W.  
Ramen, deuren en kozijnen ten hoogste 2,2 W/m².K.  
De gemiddelde warmtedoorgangscoefficient van de ramen, deuren en kozijnen ten hoogste 1,65 W/m².K.

VENTILATIE

Situatie: VERBOUW  
Bouwbesluit 2012  
Woonfunctie  
De uitbouw bevat geen verblijfsruimten of verblijfsgebieden, of andere ruimtes met ventilatie-eisen.

DAGLICHT

Situatie: VERBOUW  
Bouwbesluit 2012  
Woonfunctie  
De uitbouw bevat geen verblijfsruimten of verblijfsgebieden, waardoor wordt voldaan aan de daglicht-eisen.

KLEUREN EN MATERIALEN

Onderdelen	Materiaal	Kleur
Gevels		
- Plint gebouw	metsewerk, als bestaand, kruisverband	bruin, als bestaand
- Gevelbekleding	metsewerk, als bestaand, klezorenverband (lopend)	bruin, als bestaand
- Borstwering	n.v.t.	--
- Voegwerk	voegmortel	als bestaand
Kozijnen	hout, Meranti	RAL 7016, antraciet
- Ramen	n.v.t.	--
- Deuren	hout, Meranti	RAL 7016, antraciet
- Luiken	n.v.t.	--
Dakgoten en boeidelen	n.v.t.	--
Daktrim	aluminium	RAL 7016, antraciet
Dakbedekking	bitumen	natuur, zwart

INFO TRAP

Trapbreedte	800 mm
Hoogte overbrugging	2500 mm
Vrijhoogte	>2300 mm
Aantrede tpv klimlijn	220 mm
Optrede tpv klimlijn	179 mm
min. breedte tredevlak	50 mm
min. breedte tredevlak tpv klimlijn	230 mm
klimlijnt tot zijkant van de trap	400 mm

ALGEMEEN

Deuren:  
toegang tot het gebouw hoogteverschil max. 20 mm  
deuren min. vrije doorgang 850x2100 mm (afm. deuren min. 880x2115 mm)

Bescherming tegen ratten en muizen:  
De uitwendige scheidingsconstructies heeft geen openingen die breder zijn dan 0,01 m tot ten minste 0,6 m onder het aansluitend terrein.

Definitieve capaciteit en leidingverloop ventilatiesysteem conform berekeningen en tekeningen installateur.  
Definitieve capaciteit en leidingverloop centrale verwarmingsinstallatie conform berekeningen en tekeningen installateur.  
Principe constructies zoals aangegeven op tekening, definitieve uitvoering c.f. opgave constructeur.

maten in millimeters  
maten in het werk controleren

- NIEUWE SITUATIE - incl. vergunningsvrije aanbouw

Uitbouw Thamerlaan 19a, Uithoorn

Booma Westland BV  
Vredebestlaan 14A  
2685 AK POELDIJK

Datum	Schaal	formaat	Wijziging
01-04-2019	1:100	630x594	[ ] - - -

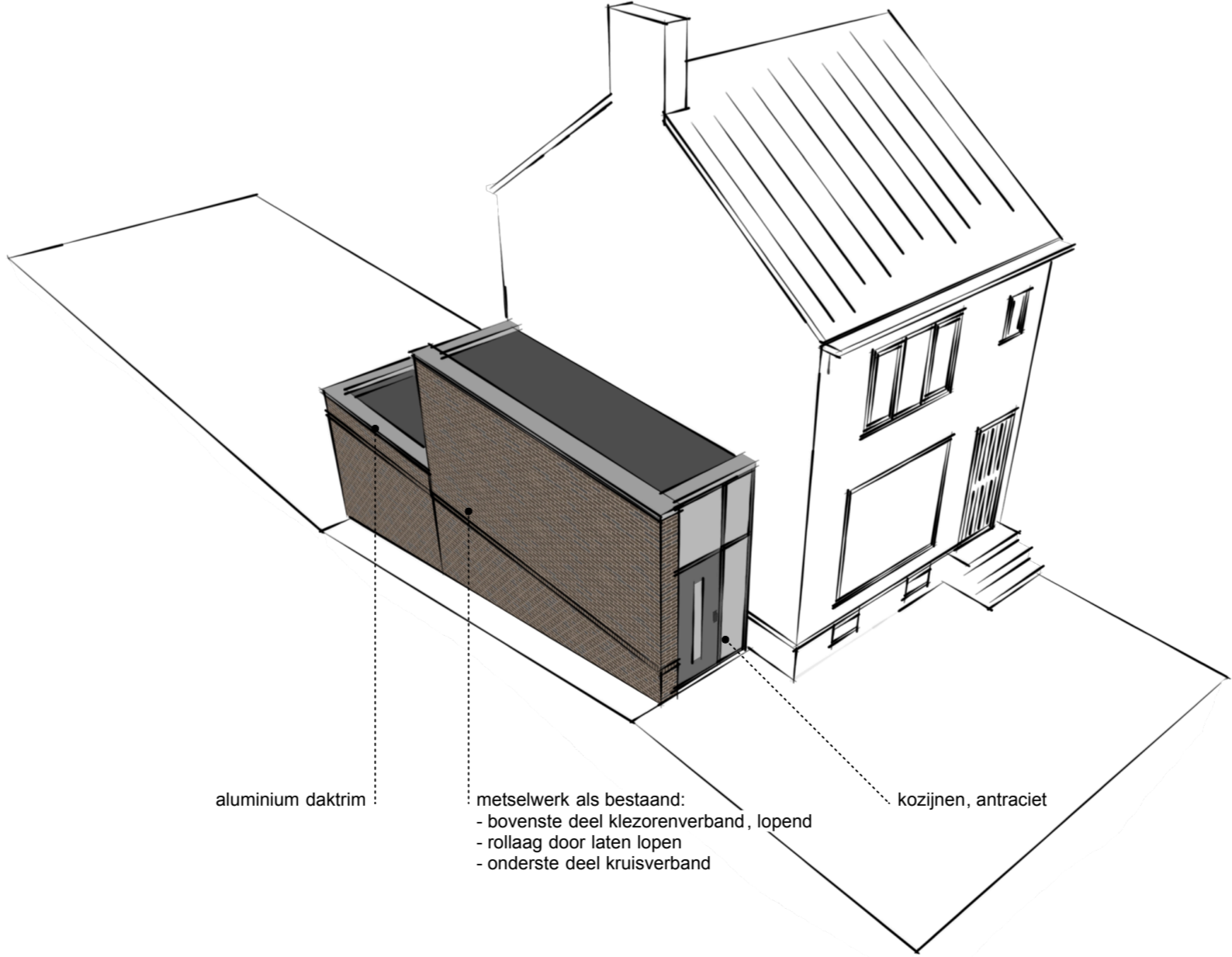
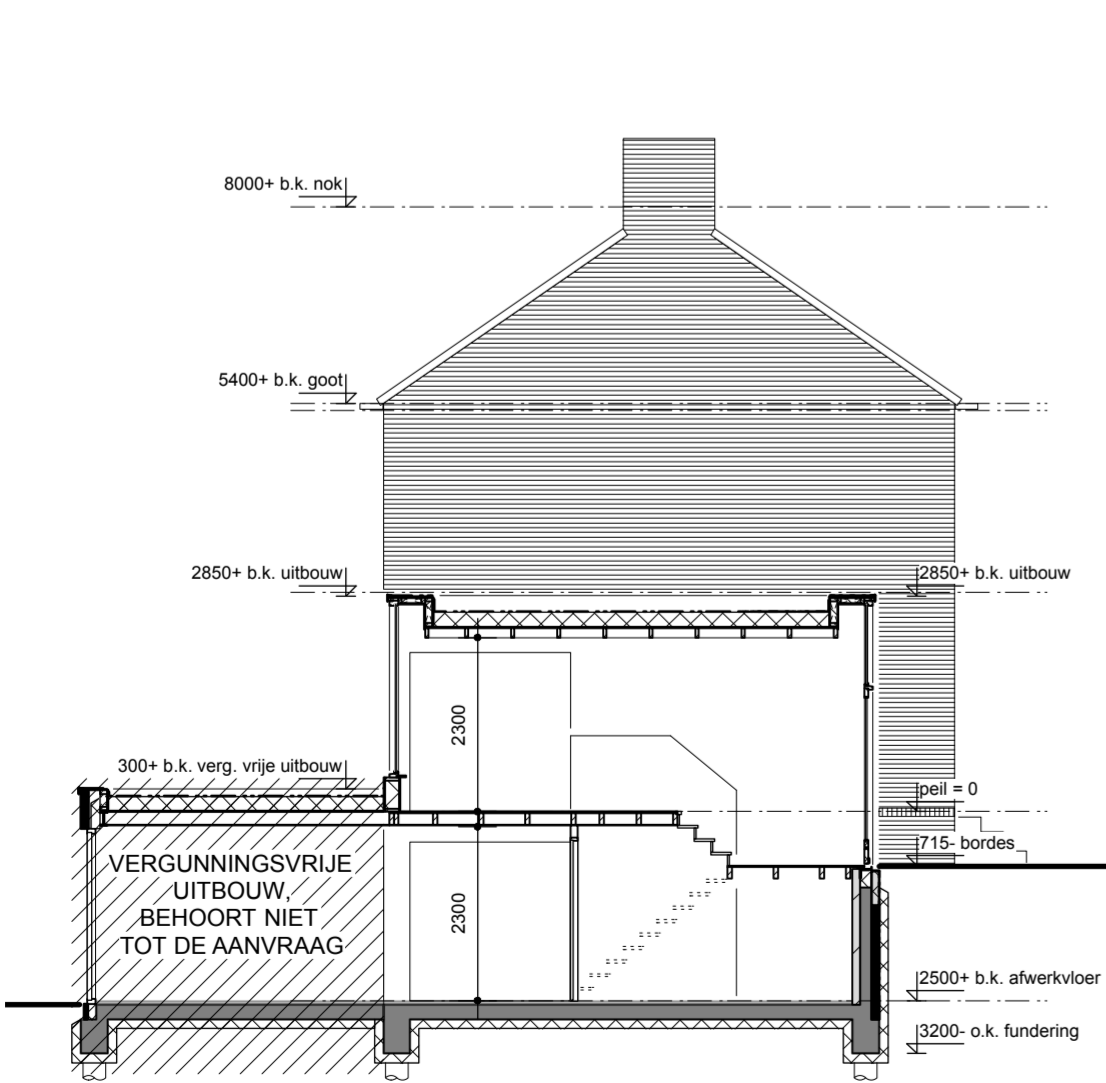
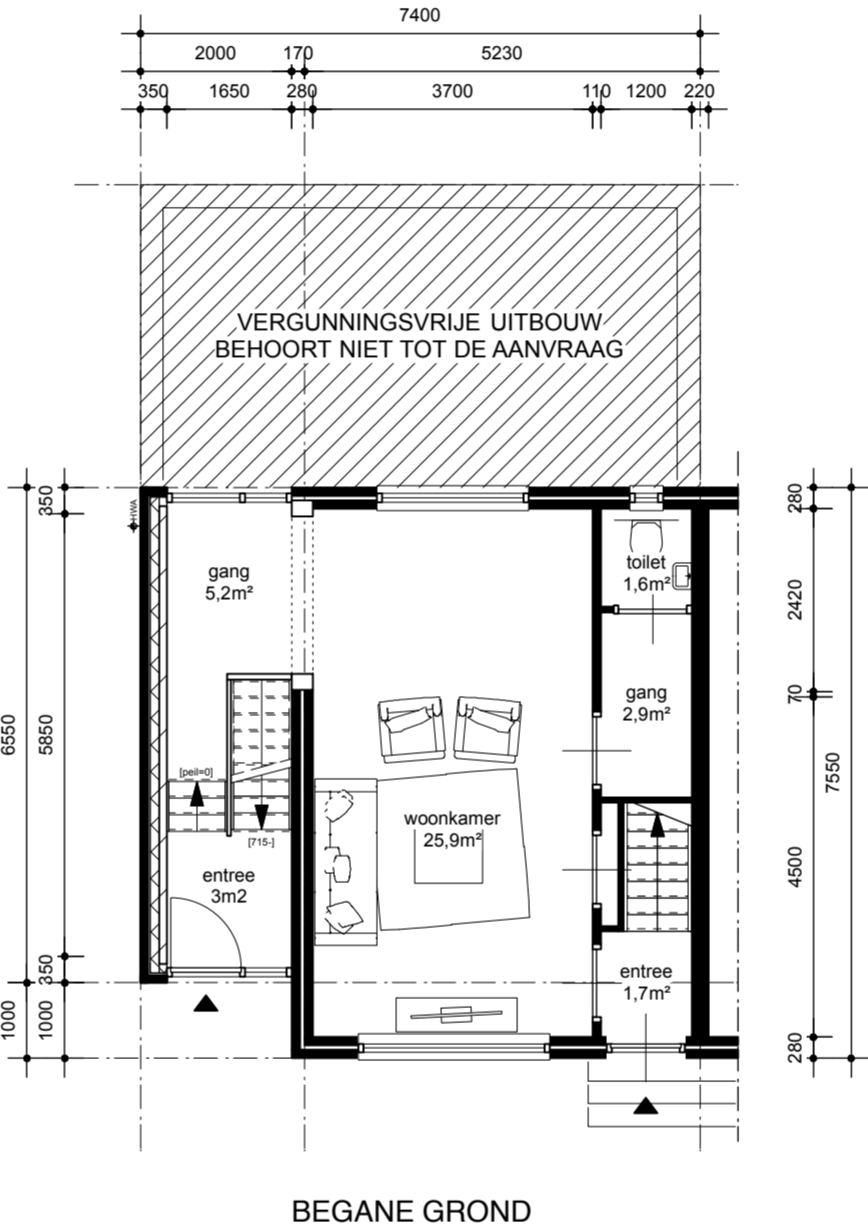
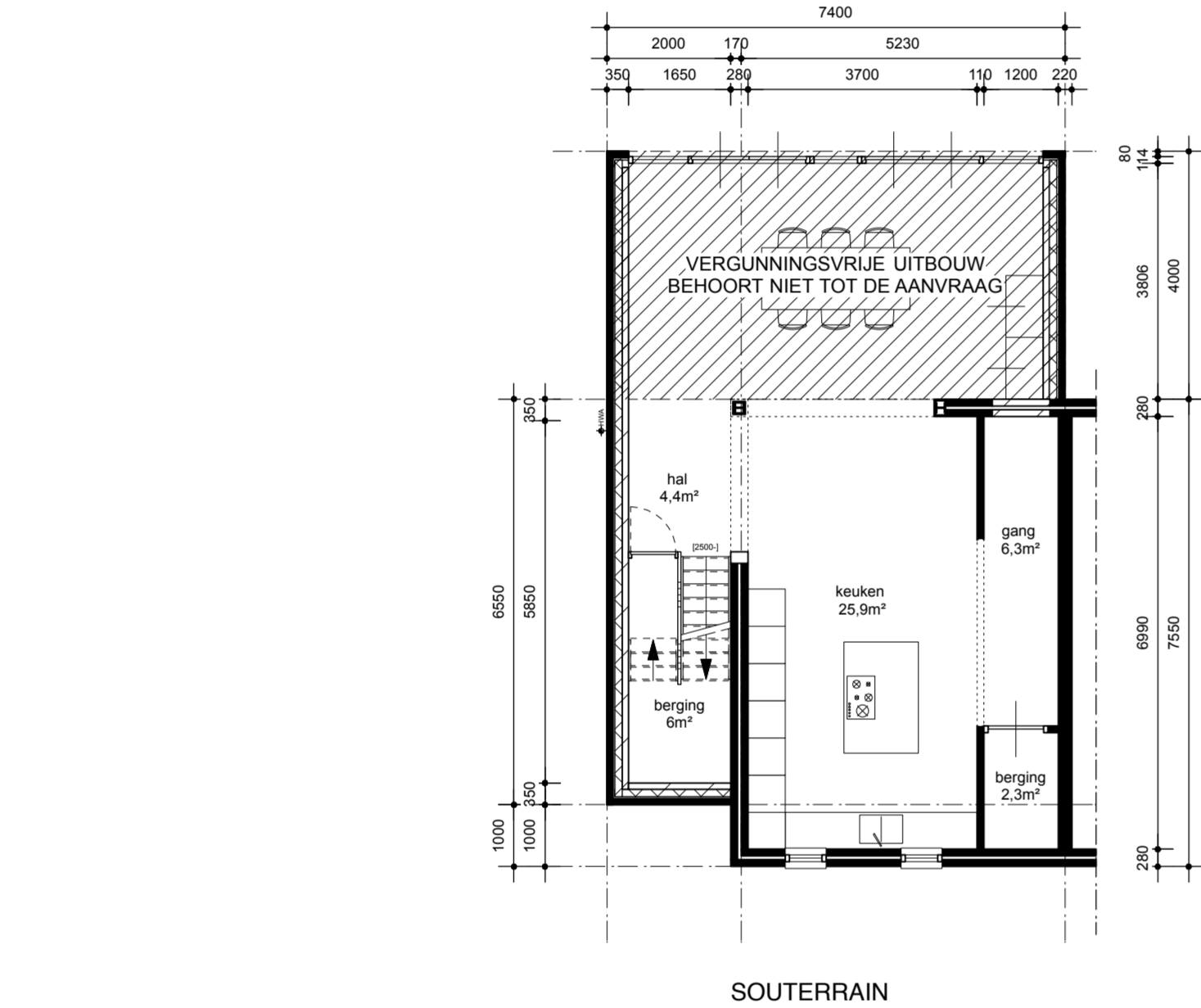
**BAS1S**  
ARCHITECTEN

Werknr:  
**1871**

Fase:  
**BA**

Bladnr:  
**1.02**

Voorstraat 18 | 2685 EM Poeldijk | t. 0174-246000 | info@bas1s.nl



3D IMPRESSIE UITBOUW

DOORSNEDE