

Situatie
Schaal 1:200

Verklaring

Algemeen

- Projectgrens
- Bestaande bebouwing
- Bestaande kademuur
- Bestaande situatie
- Nieuwe situatie

Aanbrengen riolering

- PVC Ø115 (5m) Materiaal, diameter en strenglengte
- Aanbrengen DWA-riool
- BOB-maten
- Stroomrichting
- PVC Ø100 (13m) Materiaal, diameter en strenglengte
- Aanbrengen HWA-riool
- BOB-maten
- Putnummer
- Putdekselhoogte
- Aanbrengen DWA-inspectieput, Ø600mm
- Aanbrengen "Hondenokput"
- Putnummer
- Putdekselhoogte
- Aanbrengen HWA-inspectieput, Ø600mm
- Aanbrengen DWA huisaansluiting, PVC Ø125mm (in het werk vast te stellen)
- Aanbrengen HWA huisaansluiting, PVC Ø125mm (in het werk vast te stellen)
- Aanbrengen ontstoppingsstuk f.b.v. huisaansluiting
- Aanbrengen kolkaansluiting, PVC Ø125mm (tenzij anders aangegeven)
- Aanbrengen straatkolk 300x50mm
- Aanbrengen trottoirbandkolk, f.b.v. trottoirband 180/200x250mm
- Aanbrengen geleidebandkolk, f.b.v. riwielband 140/120x250mm
- Aanbrengen straatkolk in trottoir, 300x300mm met vlakke kop

Bestaande riolering

- Bestaand DWA-riool - incl. materiaal en diameter
- Bestaand HWA-riool - incl. materiaal en diameter
- Bestaande DWA-inspectieput
- Bestaande HWA-inspectieput
- BOB-maten
- Bestaande DWA huisaansluiting
- Bestaande HWA huisaansluiting

Opbreken riolering

- Opbreken DWA huisaansluiting (locatie gelijk aan aanbrengen huisaansluitingen)
- Opbreken HWA huisaansluiting (locatie gelijk aan aanbrengen huisaansluitingen)
- Opbreken ontstoppingsstuk f.b.v. huisaansluiting
- Opbreken beton-riool - incl. diameter en jaartal
- Opbreken pvc-riool - incl. diameter en jaartal
- BOB-maten
- Opbreken inspectieput
- Opbreken inspectieput ("Blinde put")

Verkeersregelinstallatie (door derden)

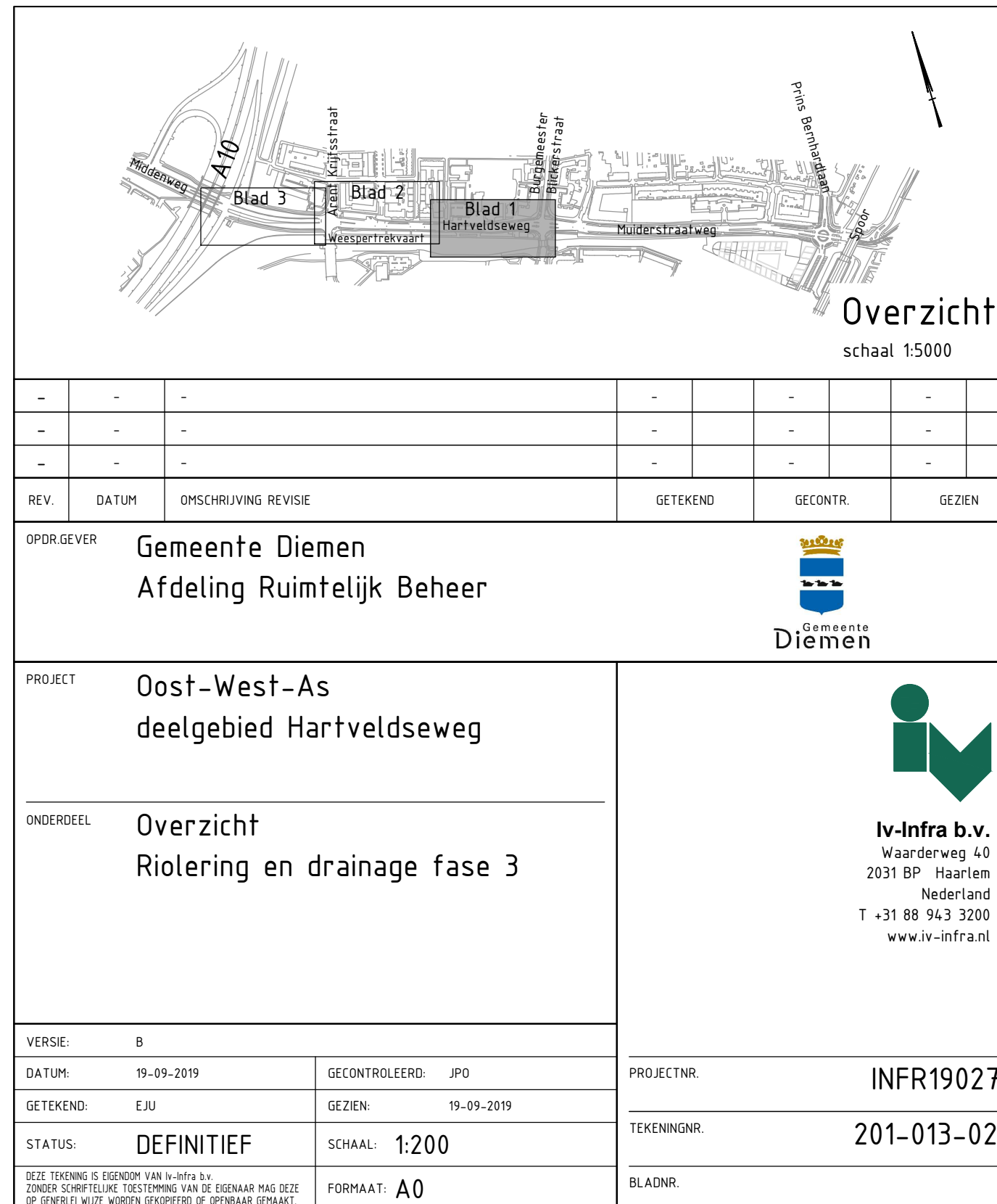
- VRI op mast, 3 lichten lanfaarn (bestaand)
- VRI op mast, 3 lichten lanfaarn (nieuw)
- VRI op mast, 2 lichten lanfaarn (bestaand)
- VRI op mast, 2 lichten lanfaarn (nieuw)
- Negenog voor VKL (bestaand)
- Negenog voor VKL (nieuw)
- Drukknoppaal (bestaand)
- Uithouder (bestaand)
- Uithouder (nieuw)

Transport

- As spoorstaaf bestaand
- As spoorstaaf nieuw
- Grens onderbed bestaand
- Grens onderbed nieuw
- Onderbed nieuw

Opmerkingen:

- Maten in meters, tenzij anders aangegeven
- Materiaal maten in millimeters
- Hoogte maten in meters t.o.v. N.A.P.
- Voor verharding en inrichting, zie tekening 203-013-045 t/m 203-013-047
- Voor details, zie tekening 203-013-048 en 203-013-049
- Voor dwarsprofielen, zie tekening 203-013-050 en 203-013-051
- Voor bebording en markering, zie tekening 222-013-010 t/m 222-013-012
- Voor opbrek werkzaamheden, zie tekening 219-013-011 t/m 219-013-013
- Voor kabels en leidingen, zie tekening 209-013-019 t/m 209-013-021



Gekoppelde Xref's

- x_bep_groenvoorziening OWA fase 3_v03.dwg
- x_dhm_bgt-geknippt OWA fase 3_v01.dwg
- x_dhm_ontwerp OWA fase 3_v03.dwg
- x_gzm_werkgrens OWA fase 3_v02.dwg
- x_ove_legenda OWA fase 3_v03.dwg
- x_ovl_openbare verlichting OWA fase 3_v02.dwg
- x_tm_onderbedbeton OWA fase 3_v03.dwg
- x_tm_transpoornieuw OWA fase 3_v01.dwg
- x_tm_straalinneen OWA fase 3_v01.dwg
- x_vri_nieuw en bestaand OWA fase 3_v01.dwg
- x_vri_kolken en putten OWA fase 3_v01.dwg
- x_vrm_verspreidbaar OWA fase 3_v03.dwg
- x_vrm_riolering OWA fase 3_v03.dwg

PROJECT	Oost-West-As deelgebied Hartveldseweg	PROJECTNR	INFR190279
ONDERDEEL	Overzicht Riolering en drainage fase 3	TEKENINGNR	201-013-024
VERSIJ	B	GECONTROLEERD	JPD
DATUM	11-09-2019	GEDEIN	11-09-2019
GETEKEND	EJU	SCHAAL	1:200
STATUS	DEFINITIEF	FORMAAT	A0
BLADNR			

iv-infra b.v.
Maarderweg 40
2031 BP Haarlem
Nederland
T +31 (0) 20 433 2000
www.iv-infra.nl