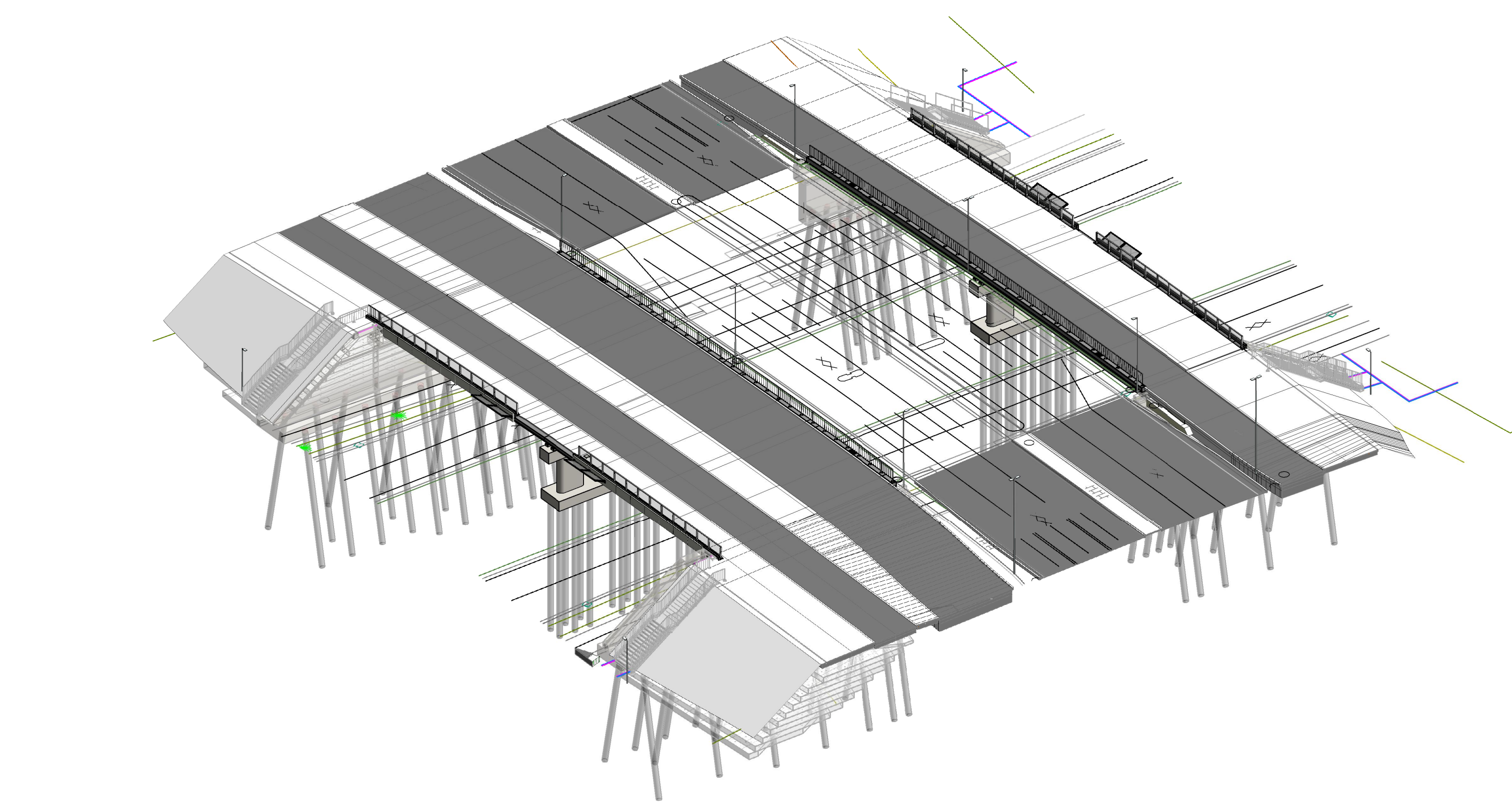


2201 - BAZ BOVENAANZICHT BOVENBOUW
SCHAAL 1:100

2012 - 3D - OVERZICHT BOVENBOUW
SCHAAL

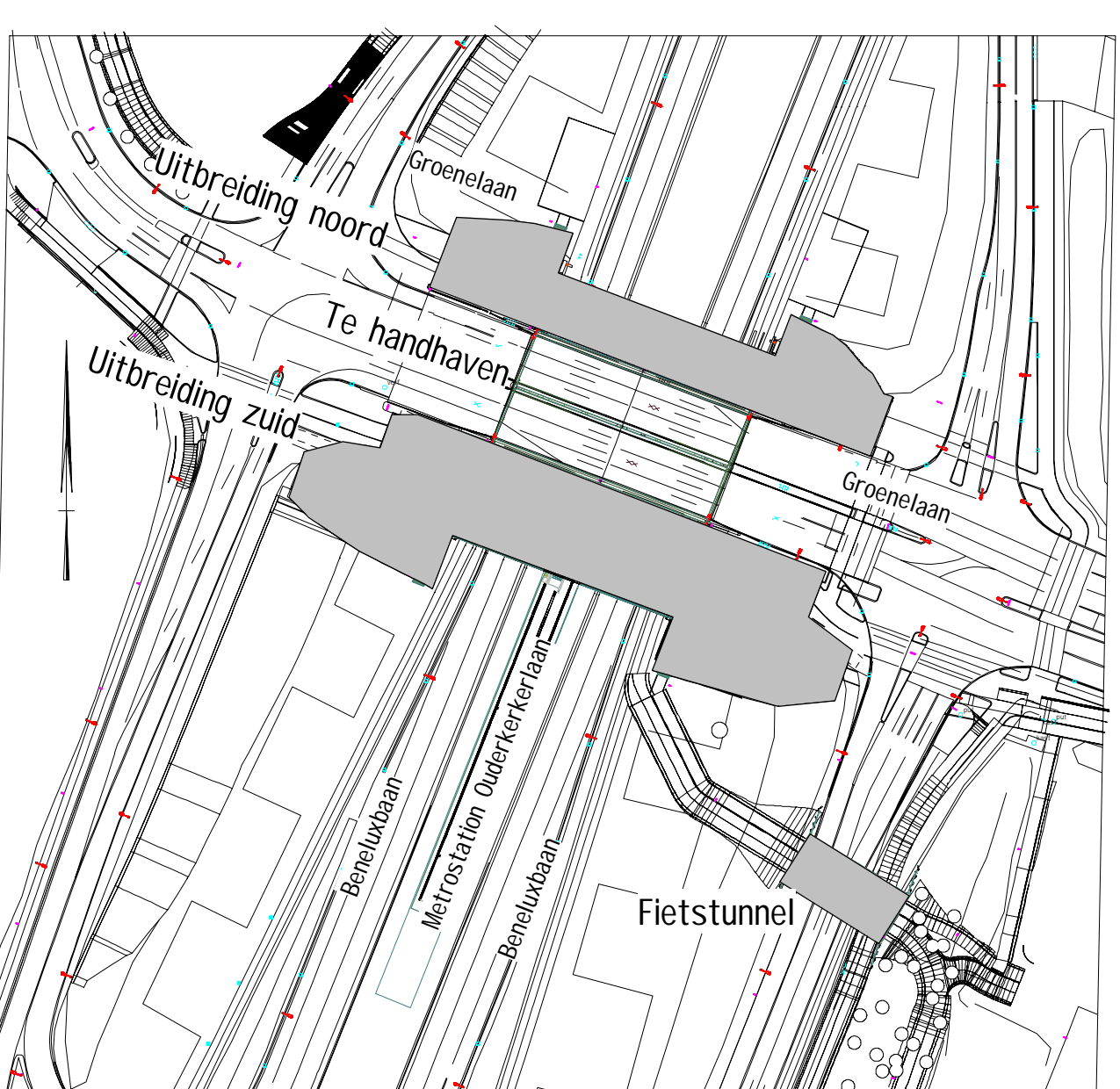


VERKLARINGEN	Nieuw	Bestaand	Amoveren
Beton - Werkvloer			
Beton - Gewapend (in situ)			
Beton - Prefab			
Beton - Voorgespannen			
Beton - Voorgespannen prefab			
Verharding - Asfalt			
Betonstraatsteen			
Staal			
Zandcementstabilisatie			
Grond			
Grondverbetering			
Gewapende grond			
Rubber			
Grasbetonstenen			
Kunstwerk (Bovenaanzicht)			
Kantverharding & voorkant schamkant			
PVR			
Taludlijn: teen & kruin			
Sondering			
Boring			
Peilbuis			

- OPMERKINGEN**
- Hoogtematen in mm L.v. N.A.P.
 - Maten in mm, tenzij anders aangegeven
 - Hoeken in graden, 360 gradenstelsel
 - x-y coördinaten in m, L.v. RD-stelsel
- ONDERLIGGENDE TEKENINGEN**
- x3d-ALM_v31

- REVIT LINKS**
- CII0310-G-RIV-Ouderkerkerlaan-Bestaande_Situ.rvt
 - Ouderkerkerlaan-detached_20190507.rvt
- BIJBEHORENDE TEKENINGEN**
- 35097-AKO-16-DOT-102 - Overzichttekening bovenbouw
 - 35097-AKO-16-DOT-103 - Paleisplan en funderingsvloer
 - 35097-AKO-16-DOT-104 - Lings en doorsneden Viaduct Bovenbouw
 - 35097-AKO-16-DOT-105 - Principe details
 - 35097-AKO-16-DOT-106 - Impressie nieuw kunstwerk Bovenbouw

- KUNSTWERK SPECIEFIEKE OPMERKINGEN**
- Nieuwe betonnen onderdelen die in aanraking kunnen komen met dooscooten dienen te zijn gehydrofobeerd.
 - Bevestigingen dienen thermisch verzinkt (TV) te zijn uitgevoerd.
 - In het zicht zijligende betongedelen afwerken conform werkplan.
 - Alle nieuwe betonnen onderdelen dienen tot 3 m vanaf aangrenzend betondebaar oppervlak te zijn voorzien van kleeflaag anti-graffity coating op basis van plantvrije polysacchariden.
 - Bij behandelen van een deel van een vlak dient het gehele vlak te worden behandeld.
 - Taludtrappen zijn indicatief weergegeven. Zijn n.t.b.



Opdrachtgever: Gemeente Amstelveen			
Project: CII00310 - Ouderkerkerlaan, Amstelveen			
Omschrijving: Definitief Ontwerp Ouderkerkerlaan - Amstelveen Bovenaanzicht bovenbouw			
		Schaal: 1:100 1:50	Opsteller: L. Rijkers Beoordelaar: J. Slingerland
BAM Infraconsult bv Postbus 244 1800 AG Groot 020 295 0000 www.baminfraconsult.nl		Formaat: A0 L7	Ontwerper: C. Bijl
Status: DEFINITIEF		Verder: A	Datum: 28-06-2019