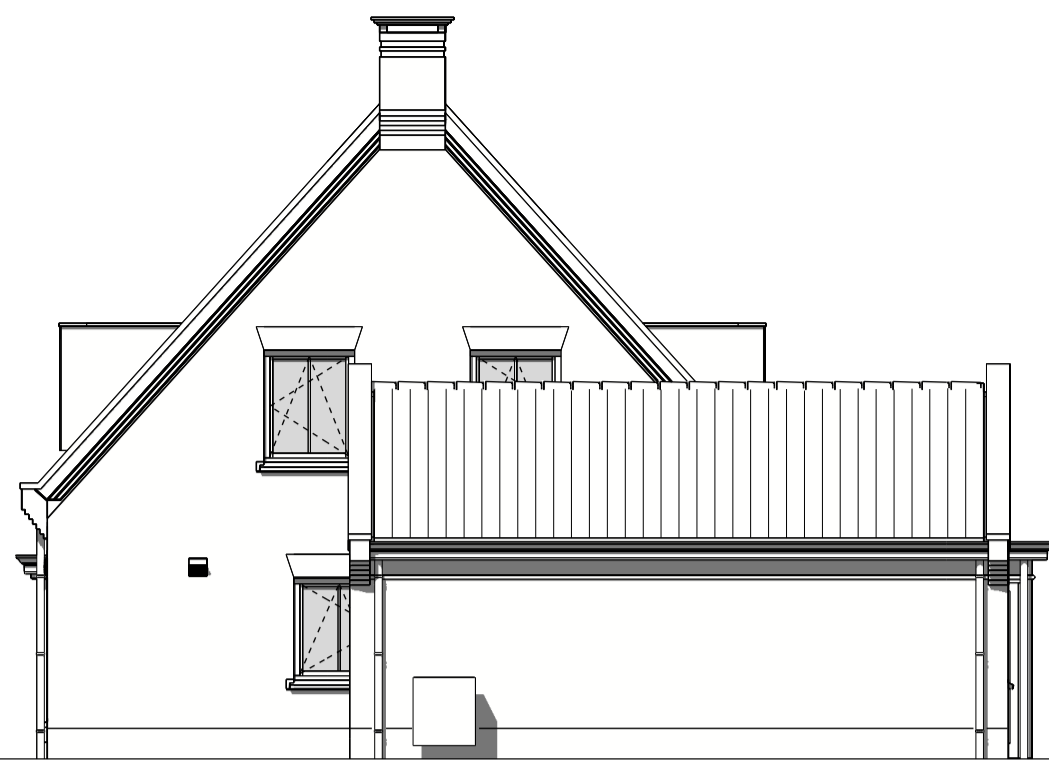




voorgevel



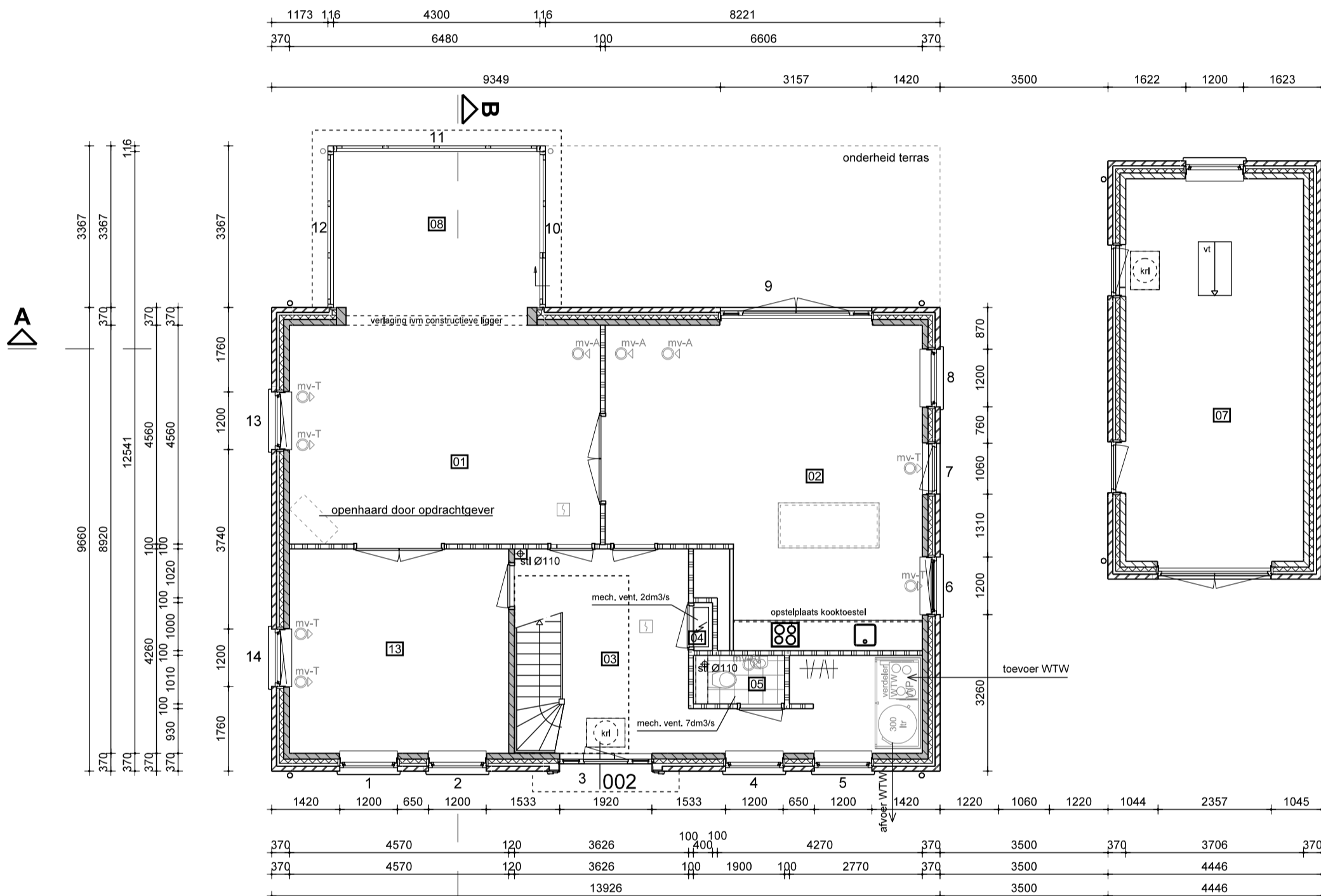
rechter zijgevel



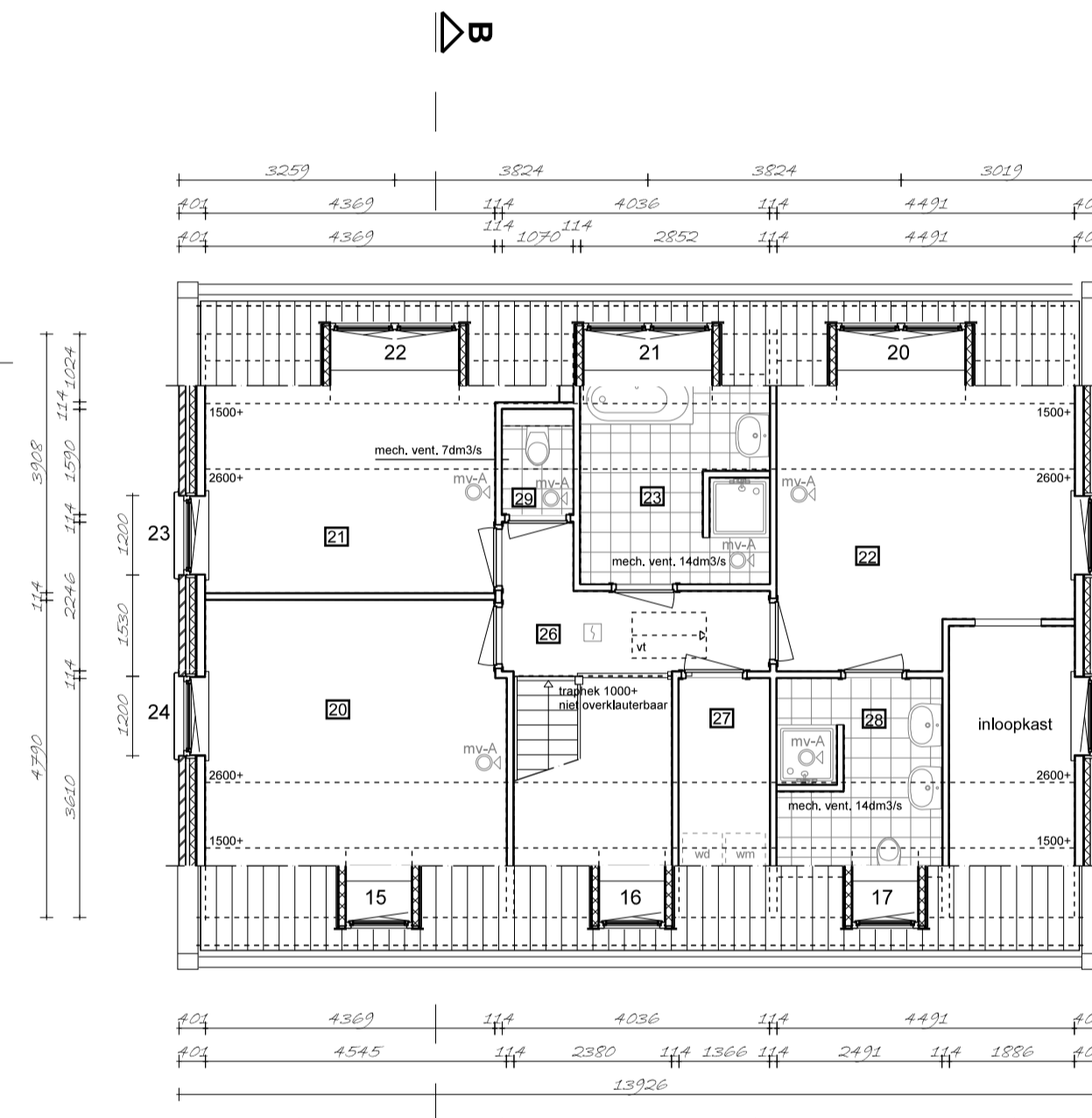
achtergevel



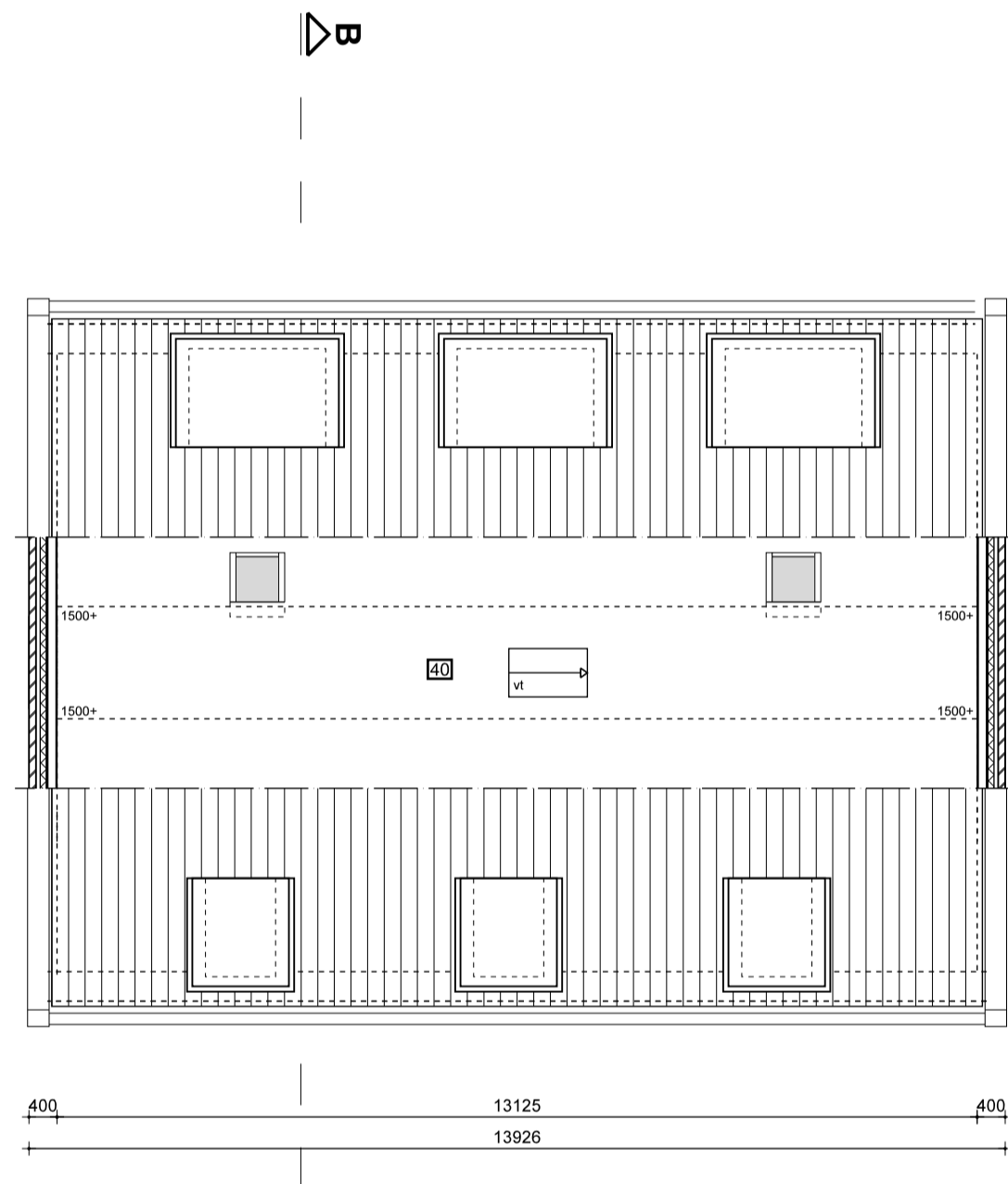
linker zijgevel



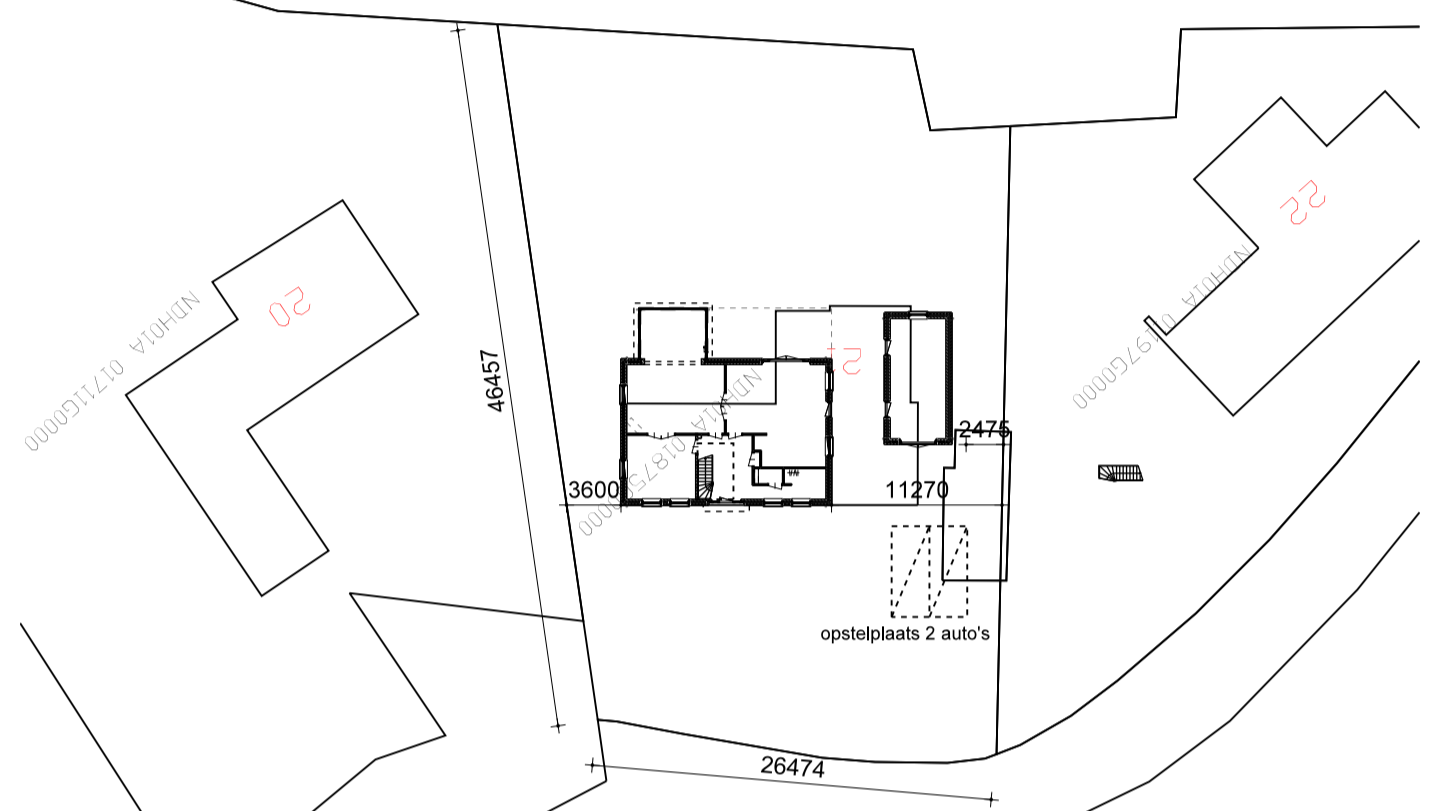
begane grond



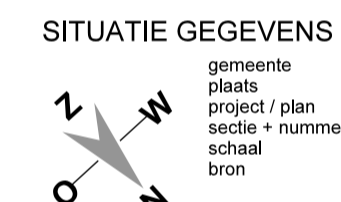
1e verdieping



zolder



situatie



MATERIELEN- EN KLEURENSCHEMA

gevels	metalewerk, wit gekleurd
plafond	metalewerk, donker
boei en/of golen	hout, zwartgrijs RAL 7021
ramenkozijnen	hout (Dark Red Merani), zwartgrijs RAL 7021
deurenkozijnen	chinese hardsteen, notarisstijl, grijs
raamdecoratie	keermaske pan, zwart edel-angole, type Madura
dakbedekking	stand, zink
dakcapellen	stand, zink
hennelwetrakvoer	stand, zink

SYMBOLEN

vt	= vloztrap
mv	= mechanische ventilatie
vent	= ventilatiecoaster
st	= standleiding isolering
rm	= optische rookmelder aangesloten op een voorziening van elektriciteit en warm water voldoet aan Bouwbesluit hoofdstuk 6, afdeling 6.3

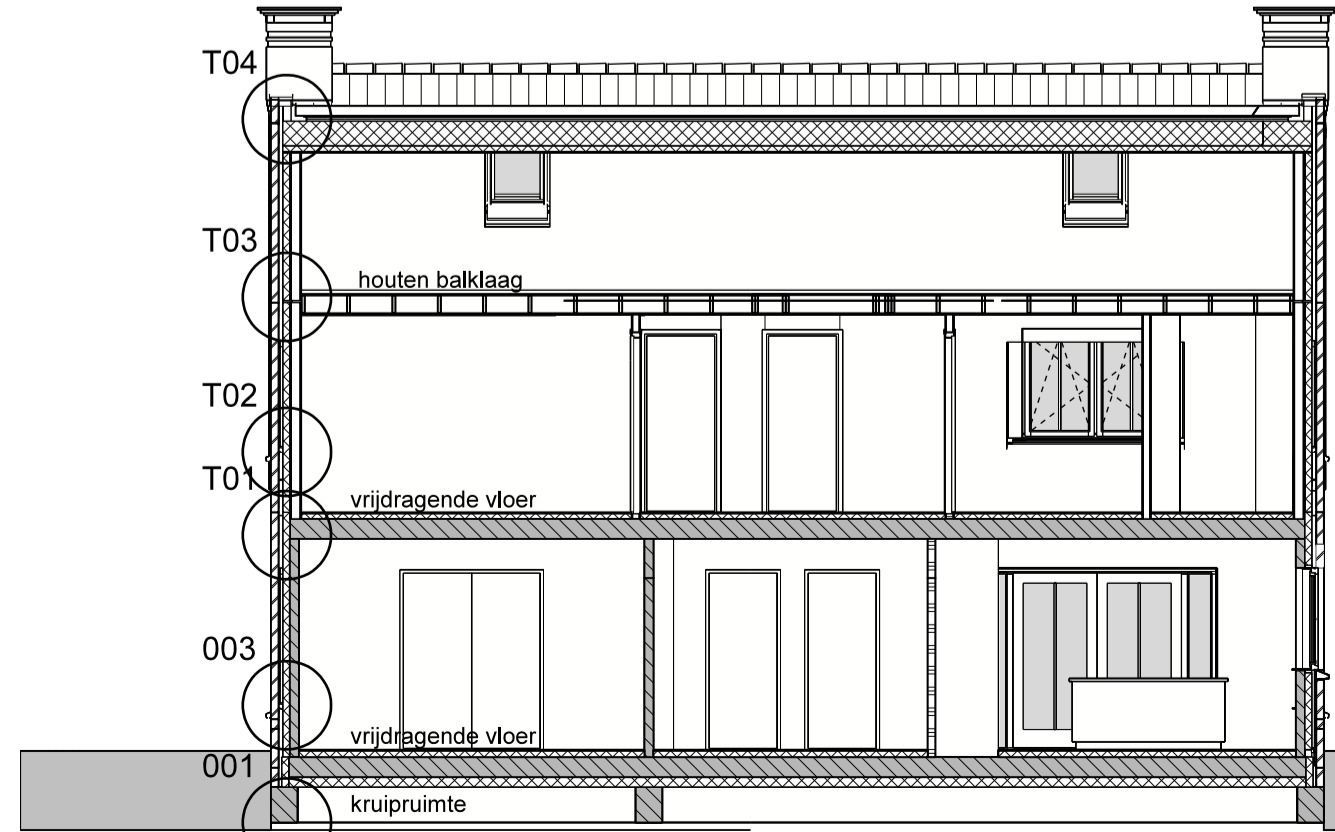
WANDEN

metalewerk	dikte volgens tekening
metalewerk	dikte volgens tekening
metalewerk	dikte volgens tekening
metalewerk	dikte volgens tekening
metalewerk	dikte volgens tekening

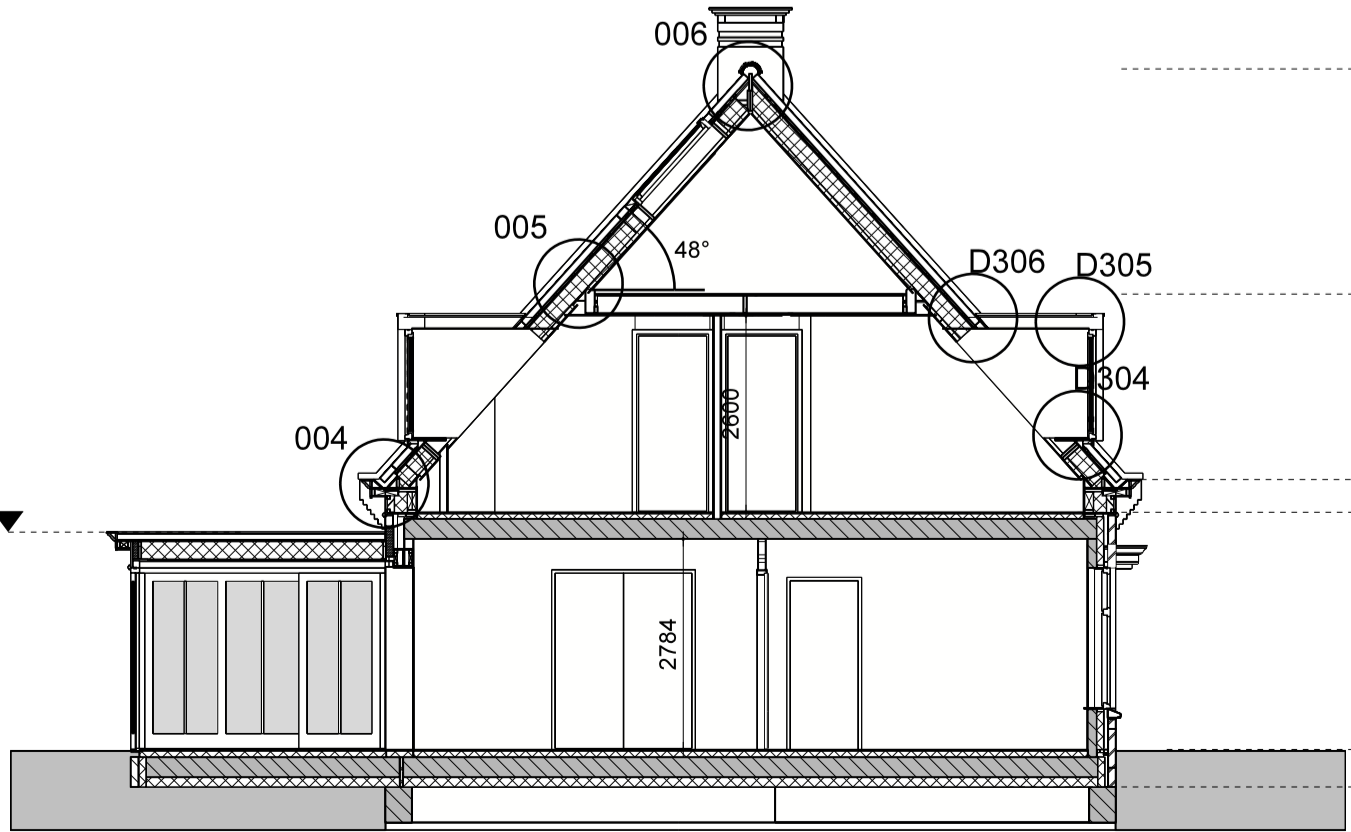
NEN 2580

BVO	: 389 m²
BBO	: 186 m²
INHOU	: 1052 m³

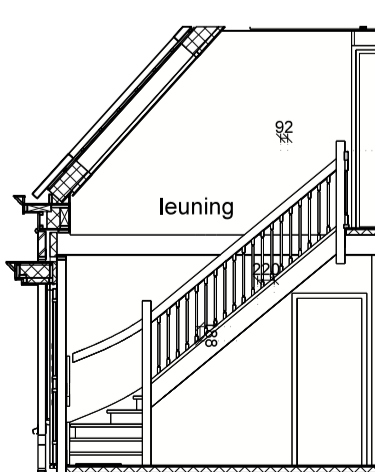
DEFINITIEF



doorsnede A-A



doorsnede B-B



fragment trap



3D impressie

A	28-05-2019	ramen linker topgevel 440 meer uit elkaar	RB
nr.	datum	beschrijving	tek.

opdrachtgever	Familie Bouma Singel 2, 3933 CR Vreeland
onderwerp	Bestektekening Groothuisbouw BV
onderdeel	Gevels, plattegronden, doorsneden, fragment trap, situatie en 3D impressie.
datum	15-05-2019
getekend	RB
schaal	1:100 en 1:500
tekeningnummer	

ARCHITECTENBUREO

I.A.C. Brink & J.A. Fleer

Postbus 125
8250 AC Dronen
de Bolder 16
8251 KC Dronen

Telefoon 0321-386220
Telefax 0321-315786

www.brink-fleer.nl
info@brink-fleer.nl

2277 BT01