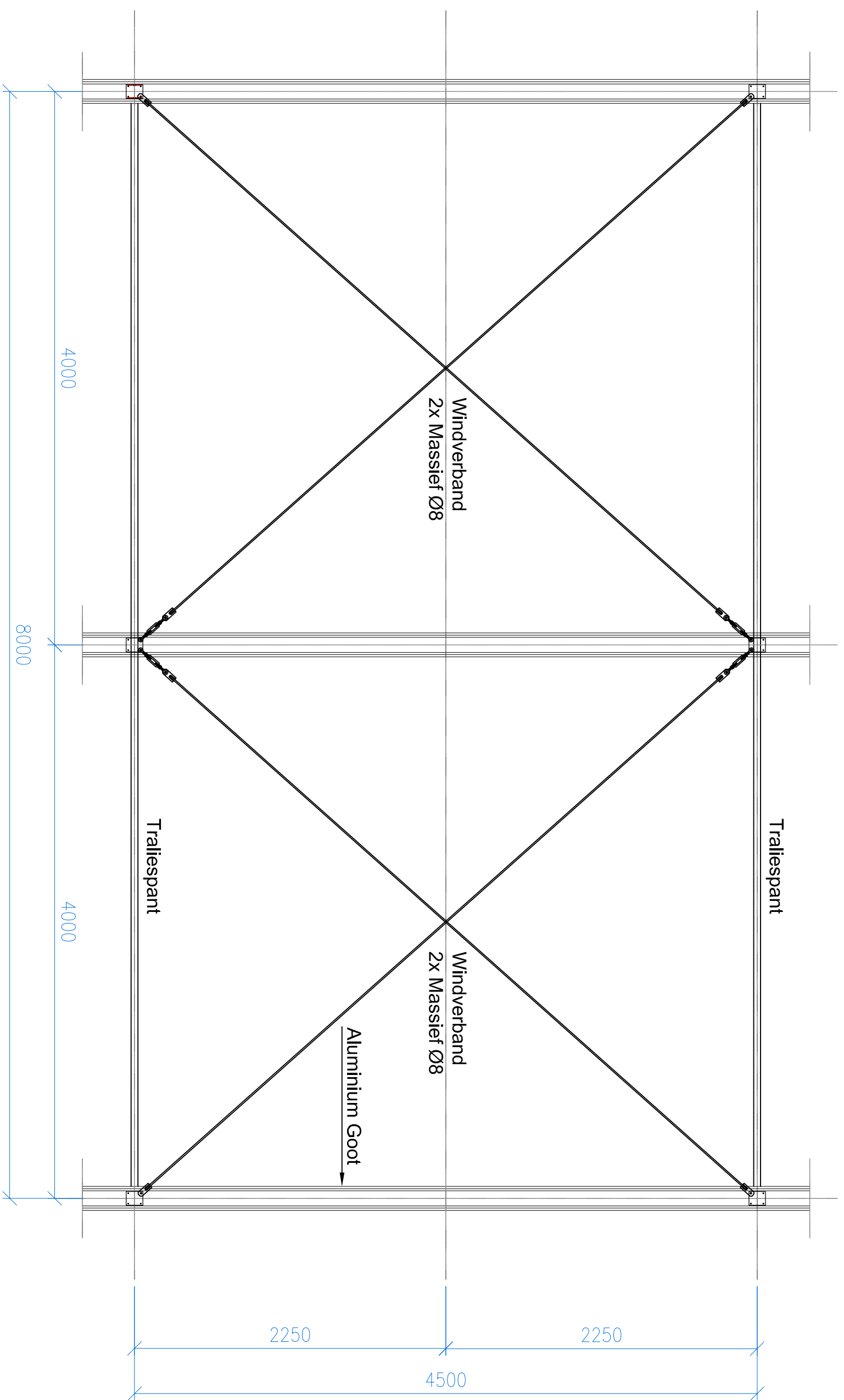
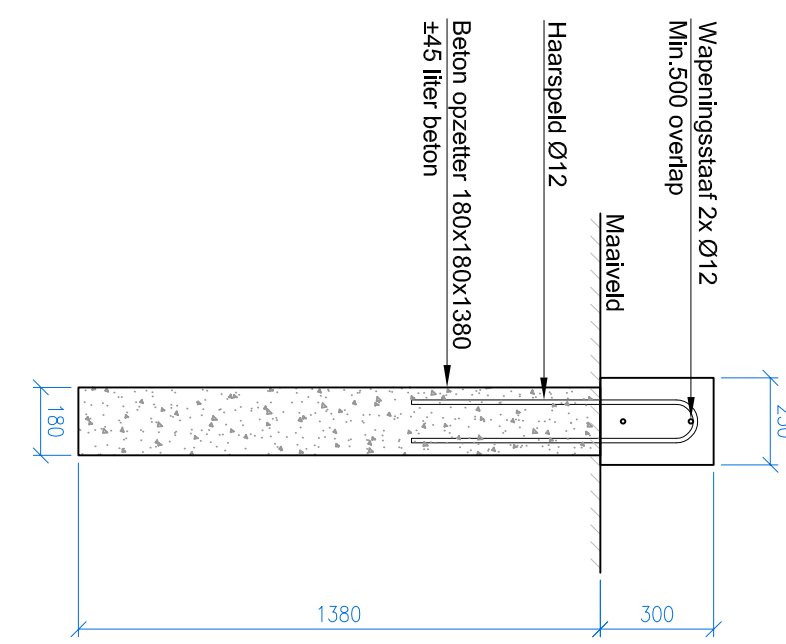
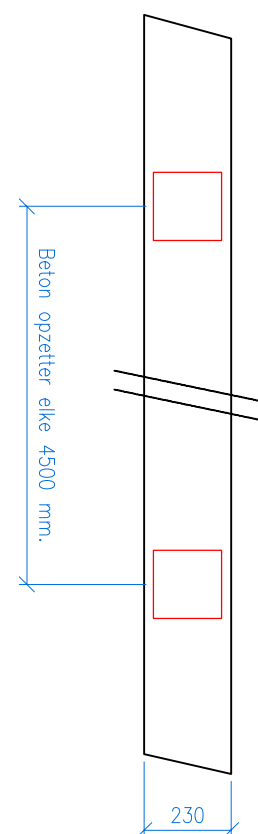
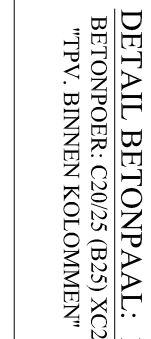
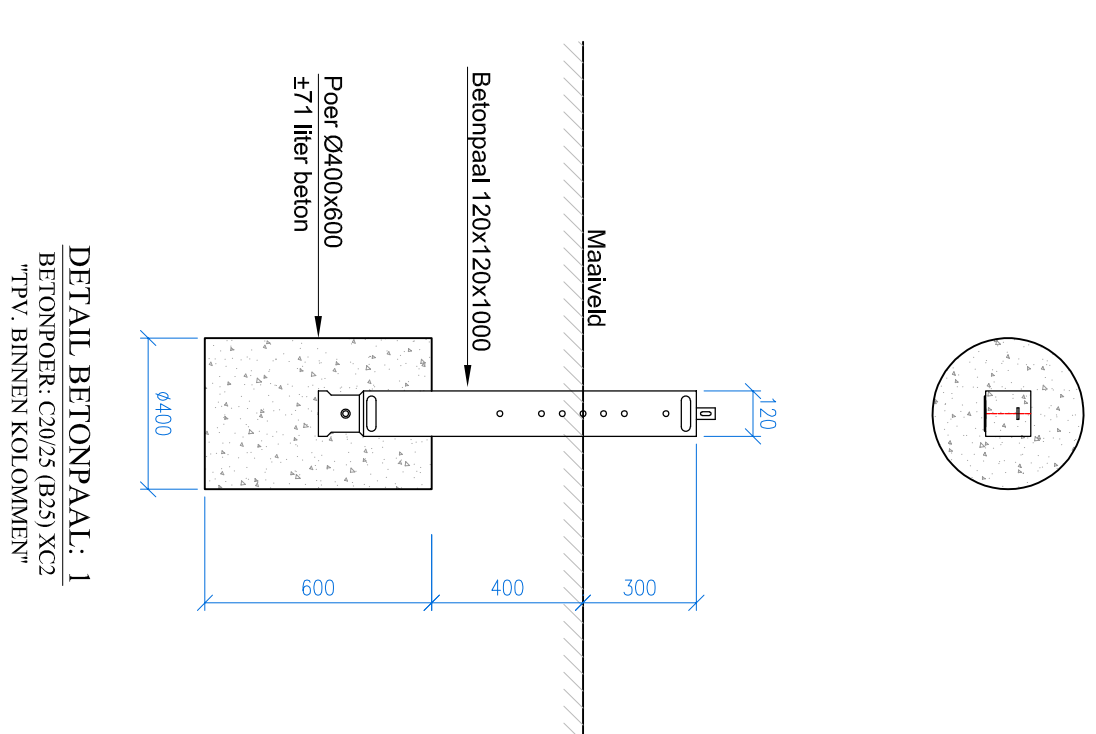


## Detail Staalconstructie A-A

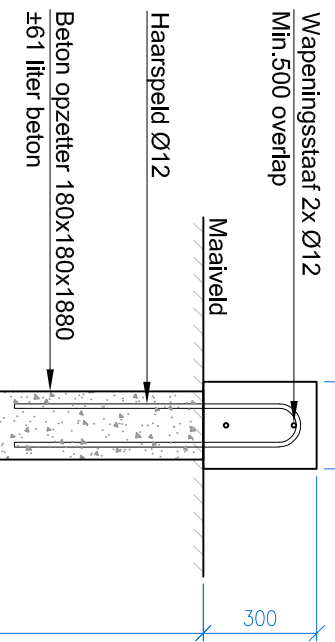
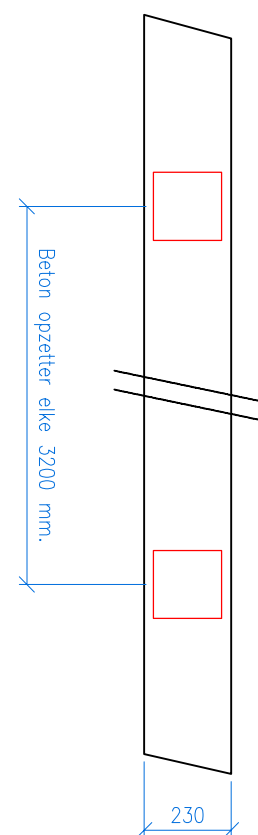
*Schaal 1:30*

## Detail windverband 8,00mtr

*Schaal 1:30*



DETAIL RANDFUNDATE: 2  
BETONPOEB-C20/25 (B25) XC2



100  
 90  
 80  
 70  
 60  
 50  
 40  
 30  
 20  
 10  
 0

| Uitendijk van het bouwmerk: |                              |            |
|-----------------------------|------------------------------|------------|
| Onderdeel                   | Materiaal                    | Kleur      |
| Randfunctie                 | Stroefteer met polypropaan   | Gris       |
| Staatcombinatie             | Geopreperende staalprofielen | Grijs      |
| Staatcombinatie             | Geopreperende staalprofielen | Wit        |
| Staatcombinatie             | Aluminiumprofielen met glas  | Transpaant |
| Dakbedekking                | Aluminium                    | Wit        |
| Galen                       | Aluminium                    | Wit        |
| Opbouw                      | Pvc-HL 41                    | Wit        |
| Opbouw                      | Pvc-HL 41                    | Wit        |

Opbouw: De opbouw is volgens de norm NEN-EN 12566-1:2000 (max. draagvermogen van 30 kN/m²).

[illegible]

|   |               |
|---|---------------|
| Kwaliteit constructie                       | : S235 / S275 |
| Kwaliteit alum. of gegel.v.roeden: F28-Fe37 |               |
| Kwaliteit overige alum.materiaal: F22       |               |
| Kwaliteit beton, melkklasse 2               | : C20/C25     |

Het geheel voldoet aan de door de verzekering gestelde eisen en TNO - CASTA kassenbouw

Ontwerp en technische gegevens constructie:

Opvoervlakte aanbouw = 6,336 m<sup>2</sup> - Lichting industrie - Bezettingsgraad B5 - Activiteiten met incidenteel verblijf.

**Normering:**

De controle berekening van de kas inclusief de lundate is in overeenstemming met de algemene Nederlandse norm voor bouwconstructies NEN-EN-1070 en de hierna volgende specifieke Nederlandse bouwnormen, waarmee is voldaan aan de van toepassing zijnde bepalingen van het Nederlandse Bouwbesluit (Bouwbesluit 2012).

Op deze berekening zijn de volgende normen van toepassing:  
 - NEN-EN 1980 Eurocode 1: Grondslagen voor het ontwerp  
 - NEN-EN 1991 Eurocode 1: Belastingen op constructies  
 \* NEN-EN 1991-1-4: Windbelastingen  
 \* NEN-EN 1991-1-3: Sneeuwbelasting

- NEN3859 4e druk 2012: Classificatie  $K_{FI}=0,85$  Windgebied II
- Basiswindsnelheid:  $V_{b50} = 27,0$  m/s met Cproh 15 jaar:  $V_b = 24,9$  m/s
- Karakteristieke Sneeuwbelasting:  $S_k = 700,0$  N/m<sup>2</sup> op de grond (50 jaar)

De controle berekeningen zijn uitgevoerd overeenkomstig de normen:  
- NEN-EN 1992 Eurocode 2: Ontwerp en berekening van betonconstructies  
\* NEN-EN 1992-1-1: Algemene regels en regels voor gebouwen  
\* NEN-EN 1992-1-3: Geprafiteerde betonnen elementen en constructies

- NEN-EN 1993 Eurocode 3: Ontwerp en berekening van staalconstructies
- \* NEN-EN 1993-1-1: Algemene regels en regels voor gebouwen
- \* NEN-EN 1993-1-3: Koudgeformde dwarsliggende profielen en platen
- \* NEN-EN 1993-1-8: Ontwerp en berekening van verbindingen
- NEN-EN 1997 Eurocode 7: Geotechnisch ontwerp

MEU 3997/-1, algemene regels  
(voor zover van toepassing voor de uitgevoerde controle betrekking)  
Bij de genoemde Eurocodes zijn de Nederlandse nationale bijlagen van toepassing

Alle stalen materialen welke gebruikt worden voor de onderbouw zijn veldad thermisch verzinkt volgens NEN-2175. Bepoestingsmiddelen gesteradiseerd mechanisch verzinkt klasse 8.8. Aluminiumconstructie voldoet aan Din 4113 / 1748 blad 1.

Kadastrale situatie:

**Kadastrale situatie:**

Op grond van het Auteursrecht is deze tekening exclusief eigendom van "JOOST KERKLAAN BV". Zonder uitdrukkelijke toestemming mag ze niet worden gebruikt, gekopieerd of worden doorgegeven aan derden.

Details Vergunningsaanvraag - 2

**KERKLAAN**  
GREENGLASS & HIGHWAY MATERIALS

Project: Rob Hoogeveen

Joost Kerklan BV  
Nederland

Datum 09-15-2019

|              |                      |              |
|--------------|----------------------|--------------|
| Formaat: A4  | Tekenaar: M. Wetzels | Blad 1 van 1 |
| Schaal: Div. |                      |              |

|                 |   |      |   |
|-----------------|---|------|---|
| Maatvoering: mm |   |      |   |
| 1) -            | - | 6) - | - |
| 2) -            | - | 7) - | - |

[illegible]