

	linkerzijgevel
1:100	

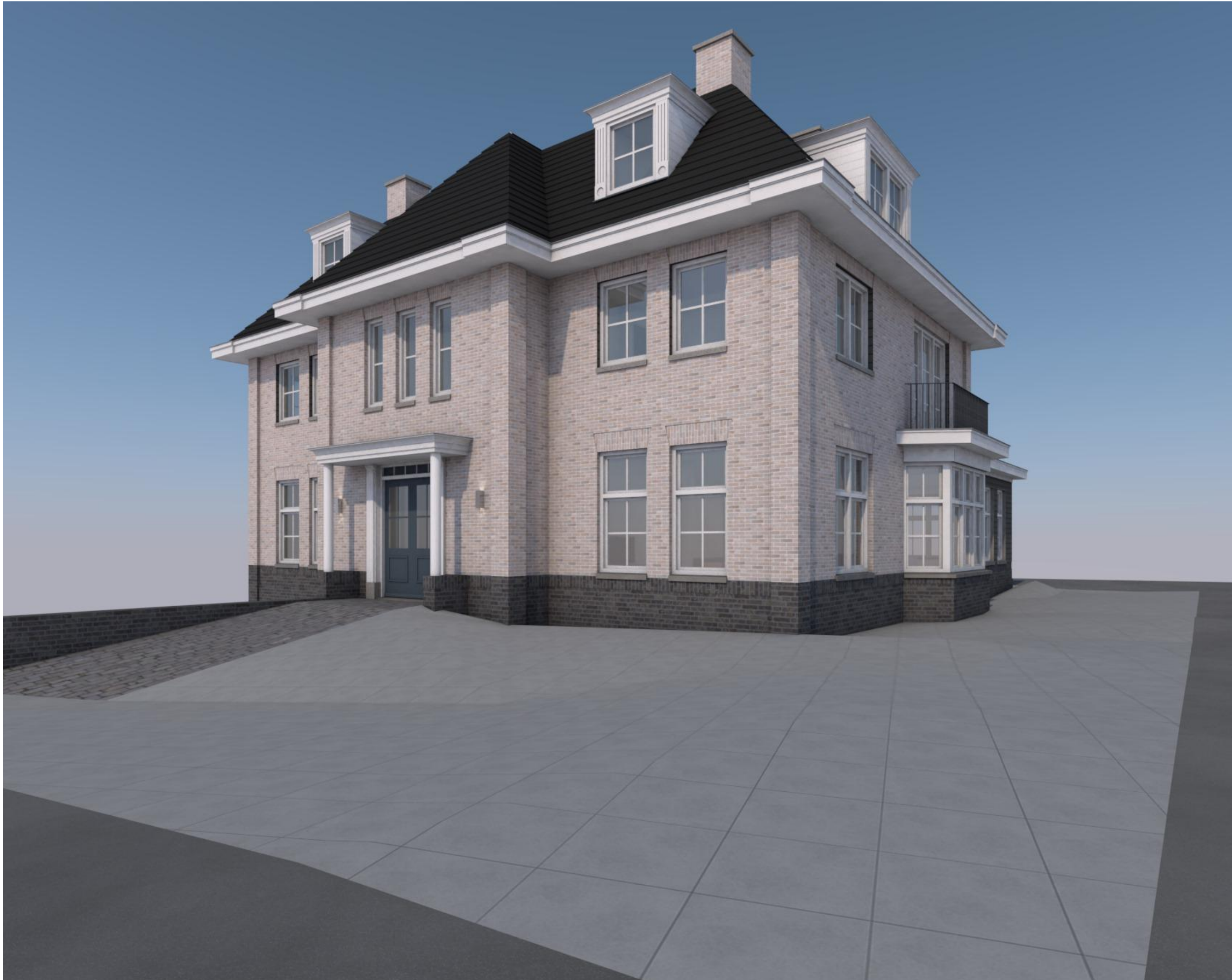
	voorgevel
1:100	

	rechterzijgevel
1:100	

	achtergevel
1:100	

kleuren en materialen

gevels :	baksteen steenstrips	beige
plint/kelderwand:	baksteen steenstrips	antraciet
zijwangen dakkapellen:	houten delen	gebroken wit
kozijnen/ramen:	kunststof	gebroken wit
deuren:	kunststof	donkergrijs
dakbedekking:	keramische dakpannen	antraciet
gootbetimmering	multiplex	gebroken wit



	visualisatie Zuiderakerweg/Osdorperweg
1:1,67	



	Doorsnede B-B
1:50	

CONSTRUCTIE
- Alle constructies conform tekening en berekening constructeur

VOCHTWERING RUIMTEN
- wandafwerking toiletten t/m o.k. plafond
- wandafwerking badkamer t/m o.k. plafond
- wandafwerkingen conform NEN 2778

VENTILATIE
- mechanische toevoer
- afvoer middels mechanische ventilatie met warmte terugwinning e.e.a. volgens tekening, EPC-berekening en opgave installateur
- afvoer afzuigkap wordt voorzien van terugslagklep conform NEN 1087 en NPR 1088
- meterkast voorzien van ventilatie min. 2dm³/s per m² met een minimum van 2dm³/s middels roosters boven en onder in de deur (NB: geen gasaansluiting)

INSTALLATIES
- electra min. volgens NEN 1010
- meterruimte volgens NEN 2768
- aansluitpunten opstelplaats keuken conform tekening leverancier
- rookmelders conform NEN 2555

RIOLERING
- binnenriolering overeenkomstig NEN 3215 en NPR 3216
- capaciteitsberekening & tekening n.t.b. door installateur
- e.e.a. aan te sluiten op uitlopers van het gemeenteriool t.p.v. de erfgrenzen

AFVOER WTW + BELUCHTING
- volgens capaciteitsberekening & tekening installateur
- mechanische ventilatie en beluchting standleiding volgens NEN 2757

OVERIGE
- infiltratie: Qv10 conform EPC berekening
- details uitvoeren conform SBR luchtdichtbouwen
- installaties n.t.b. volgens opgave installateur
- invoer nutsvoorziening i.o.m. nutsbedrijven
- waar nodig riolering geluidwerend omkleden
- rookmelders zijn koppelbaar e.e.a. volgens NEN 2555
- alle binnendeuren 930x2315mm, tenzij anders vermeld
- muizen- en rattenwering conform afdeling 3.17 van het Bouwbesluit

NEN-NORMEN
- meterkasten volgens NEN 276
- daglichtopeningen volgens NEN 2057
- drinkwatervoorziening volgens NEN 1006
- warmwaterinstallaties volgens NEN-EN 12897 en NEN-EN 89
- hang- en sluitwerk inbraakwerend conform NEN 5096 en afdeling 2.25 van het bouwbesluit met weerstandsklasse van minimaal 3

project: 19004
nieuwbouw vrijstaand woonhuis
Osdorperweg 229 Amsterdam

opdrachtgever:
fam. D. Singh
Osdorperweg 229
1069 LL Amsterdam

fase: TO technisch ontwerp
onderdeel: langdoorsnede_gevels
bladnr.: T02
datum: 16-4-2020



ir. Rob van Leuven
architect BNA

Pastoriestraat 26a
5756 AM Vlierden
M: +31 6 51413032
E: robvanleuven@archifoor.coop

lid van: 