

**Legenda kleuren oppervlakte**

hoofdwoning	
begane grond:	149.24 m²
poortje vordloping:	78.12 m²
terras:	227.26 m²
aanbouw mantelzorg max. 1.00m²	
begane grond:	49.15 m²

**Inhoud**

hoofdwoning	
oppervlakte:	227.26 m²
inhoud:	682 m³
aanbouw mantelzorg max. 1.00m²	
oppervlakte:	49.15 m²
inhoud:	147 m³

alle maten in het werk te controleren!

**ENZO**  
architectuur

loisuidordijk 230  
2154 mn burgemeester  
t. +31 (0) 172 50 30 90  
info@enzoarchitecten.nl  
www.enzoarchitecten.nl

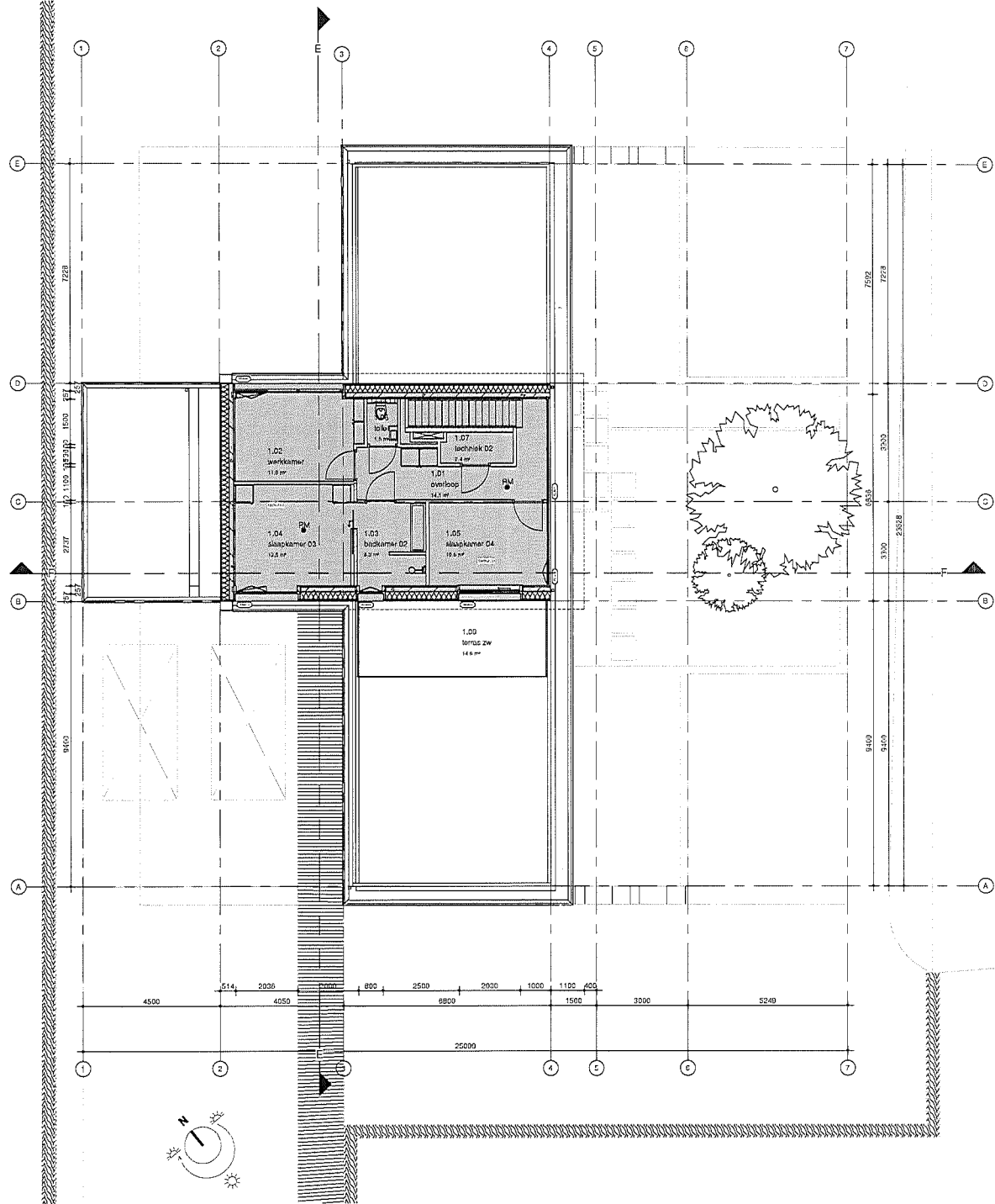
project:  
tekening  
oppervlakte verdeling  
schaal  
As indicated  
loisuid  
A2  
geleend  
Inge Rossen

datum:  
26-11-2019

wijzigingsdatum  
a:  
b:  
c:  
d:  
e:

18403  
Definitief ontwerp

DO-81



**Legenda kleuren oppervlakte**

hoofdwoning	
begane grond:	149,24 m <sup>2</sup>
eerste verdieping:	79,12 m <sup>2</sup>
<b> totaal:</b>	<b> 227,36 m<sup>2</sup></b>
aanbouw mantelzorg max. 100m <sup>2</sup>	
begane grond:	49,15 m <sup>2</sup>

**Inhoud**

hoofdwoning	
oppervlakte:	227,36 m <sup>2</sup>
inhoud:	682 m <sup>3</sup>
aanbouw mantelzorg max. 100m <sup>2</sup>	
oppervlakte:	49,15 m <sup>2</sup>
inhoud:	147 m <sup>3</sup>

alle maten in het werk te controleren!

**ENZO**  
architectuur, interieur

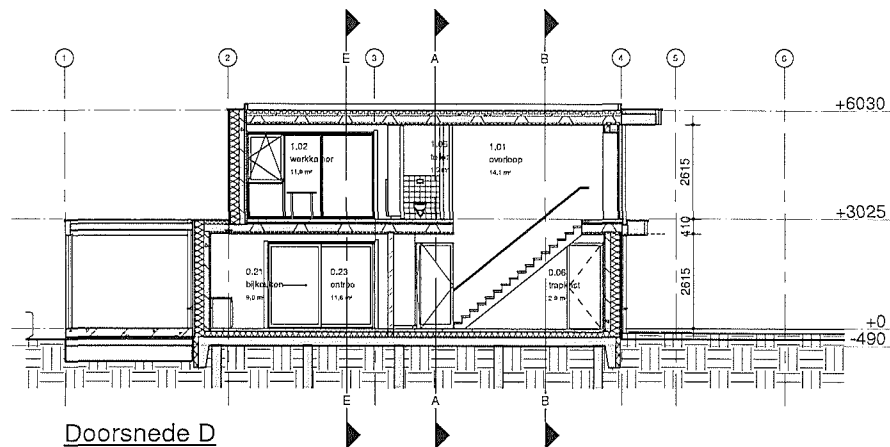
busdordijk 239  
2154 nn. Burenveen  
t +31 (0) 172 50 30 90  
info@enzoarchitectuur.nl  
www.enzoarchitectuur.nl

tekening  
oppervlakte verdeling  
eerste verdieping  
schaal As indicated  
formaat A2  
geleverd Inge Ressen

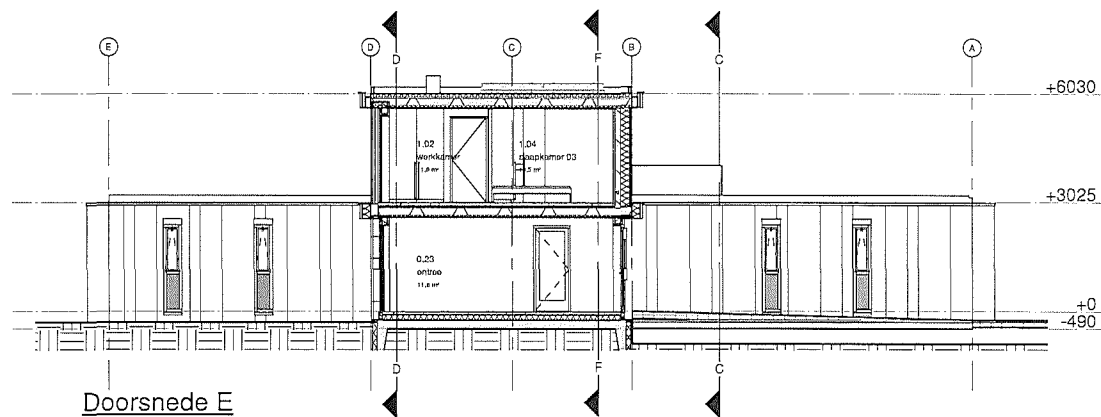
datum:  
26-11-2019  
wijzigingsdatum:  
a:  
b:  
c:  
d:  
e:

18403  
Onderdeel:  
Definitief ontwerp

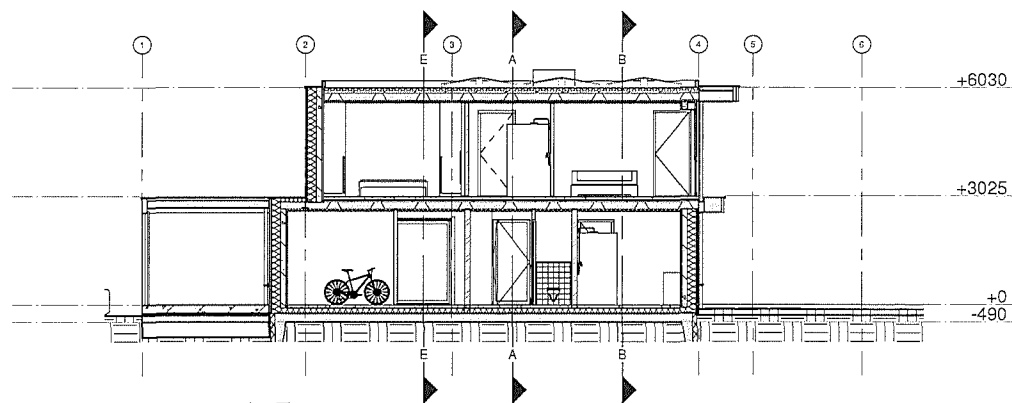
DO-82



Doorsnede D



Doorsnede E



Doorsnede F

alle maten in het werk te controleren!

ENZO  
architectuur

klimuiderijk 230  
2154 mm bungenveen  
L +31 (0) 172 50 30 90  
info@enzoarchitecten.nl  
www.enzoarchitecten.nl

tekening  
doorsneden D/E/F

schaal 1 : 100  
formaat A2  
getekend Inge Rossen

datum:  
26-11-2019

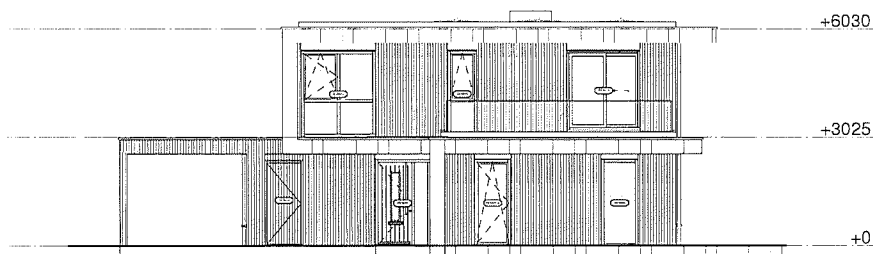
wijzigingsnummer  
a:  
b:  
c:  
d:  
e:

18403

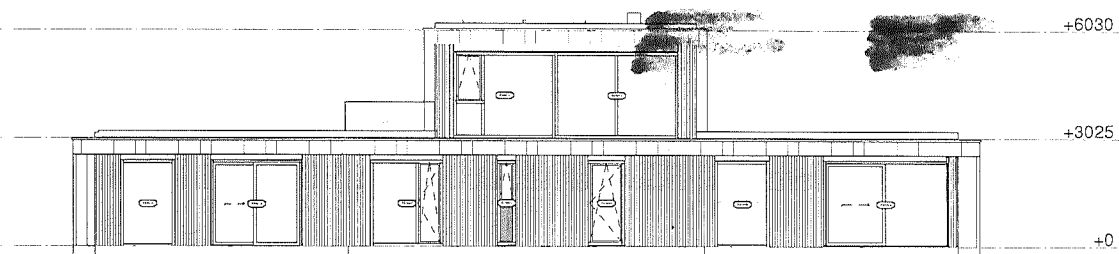
Ontwerp  
Definitief ontwerp

DO-22





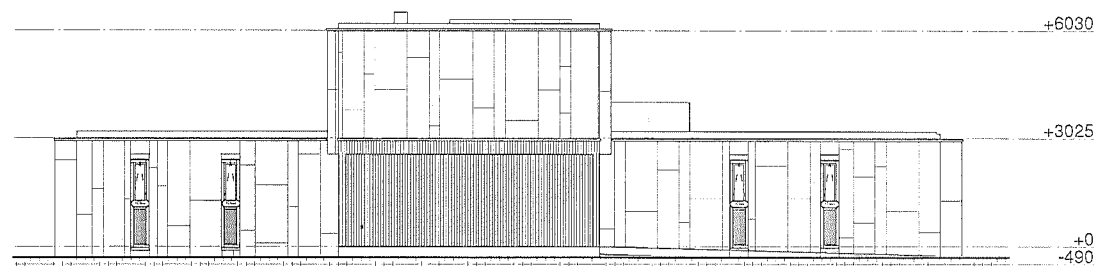
Voorgevel



Rechtergevel



Achtergevel



Linkergevel

## Renvooi kleuren en materialen

### Gewel:

gevelafwerking Houten verticale delen open systeem:  
Fraké klasse I lijn bezaagd in 3 breedtes 60/90/120mm  
2x rondom behandeld met Sanein Enviro Stain Woodsealer -  
Kleur 280802-06 van Leegwater

Eternit vezelcementplaten:  
Equitone [tectiva]  
Kleur: TE 00 Roomwit  
In 3 breedtes 300/600/900mm langs kozijnen pasmaat

onderzijde overstek Eternit vezelcementplaten:  
Equitone [tectiva]  
Kleur: TE 00 Roomwit  
verticaal in 3 breedtes 300/600/900mm langs kozijnen pasmaat  
naden gelijk aan verticale platen

kozijnen en draaiende delen Buitenkozijnen:  
aluminium geëld, zijde mat, kleur: geanodiseerd C35  
aansluiting met maalveld kunststeen Buvex met neut o.g., kleur antraciet  
antree vloerenbergend deur/kozijn voorzien van verticale houten delen  
Fraké klasse I lijn bezaagd in 3 breedtes 60/90/120mm  
2x rondom behandeld met Sanein Enviro Stain Woodsealer - kleur 280802-06  
van Leegwater

Sinnenkozijnen:  
hardhouten kozijnen te openen - stompse deur  
- houten schuifdeuren  
- stalen lastdeuren

### beglazing

al het glas onder 850+ vloerpoel uitvoeren in veiligheidsglas  
e.e.a. vlgnc. NEN 3568

voorgevel: uit te voeren in HR+++ beglazing U= 1,0W/m2K dikten cf. leverancier  
inclusief zonnwerende coating  
rechtergevel: uit te voeren in HR+++ beglazing U= 1,0W/m2K dikten cf. leverancier  
linkergevel: uit te voeren in HR+++ beglazing U= 1,0W/m2K dikten cf. leverancier  
achtergevel: uit te voeren in HR+++ beglazing U= 1,0W/m2K dikten cf. leverancier

### Dak:

dakrand aluminium daktrim in kleur n.t.b. in overleg met opdrachtgever

### hoog dak

Zonnepanelen op dak uitvoeren in standaard formaat.  
uitvoering geheel zwart

### Overig:

homowaterafvoer

in wand uit het zicht: PVC  
legen gevel in het zicht: anthra zinc vierkant

alle maten in het werk te controleren

ENZO  
architectuur

bijsluitend 238  
2156 mm Buisgevee

L +31 (0) 172 50 30 90

info@enzoarchitecten.nl  
www.enzoarchitecten.nl

project: [redacted]  
opdrachtgever: [redacted]  
tekening: [redacted]  
gevelaanzichten

schaal 1:100

formaat A2

getekend Inge Rossen

datum: 26-11-2019

wijzigingsdatum

a:

b:

c:

d:

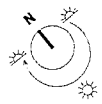
18403

Ordnings  
Definitief ontwerp

DO-11



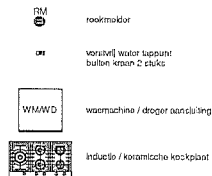
[Return](#)



P:\1010-project\src\code\1040\src\project\_50\1040\_810.rtf

## Renvooi algemeen:

- Ventilatiesysteem:  
Gebalanceerd ventilatie systeem conform bouwbesluit rapportage
- De inrichting van de voorziening voor de toevoer van verse lucht en de afvoer van binnenlucht moet voldoen aan NEN 1087
- Beglazing:  
HR++ beglazing,  $U = 1,0 \text{ W/m}^2\text{K}$ , dikte conform leverancier.  
De draaiende delen voorzien van HR++ beglazing.  
RA-waarde begane grond  $> 30,3 \text{ dB}$   
RA-waarde bovenverdiepingen  $> 27,2 \text{ dB}$   
RA-waarde daken  $> 27,2 \text{ dB}$   
Al het glas onder 850+ montage uitvoeren in veiligheidsglas o.a.a. Vghs, NEN 3550
- Kledingshang:  
De draaiende delen t.v.v. een dubbele aandring met goede elastische kledingshangroepen en slijpen (klasse I)
- Afgeleide beperking van de lichtdoorlatendheid volgens NEN 2666,  $q_v = 0,40 \text{ cm}^2 \text{ per m}^2$
- Isolatievallen volgens NEN 1068 en NEN 1070:  
\* begane grondvloer -  $R_c = \text{min. } 3,5 \text{ m}^2\text{K/W}$   
\* buitenpevel -  $R_c = \text{min. } 4,5 \text{ m}^2\text{K/W}$   
\* dak -  $R_c = \text{min. } 6,0 \text{ m}^2\text{K/W}$
- Bo- en ontluchting, verwarmingsbeest: Nilan compact P warmtepomp
- Trap volgens NEN 3509.
- Woning van vocht buiten volgens NEN 2778.
- Woning van vocht binnen volgens NEN 2778.
- Waterinstallatie volgens NEN 1006.
- Elektrische installatie volgens NEN 1010.
- Brievenbus volgens NEN 1770
- Inbraakveerendheid conform Paliekouwerik (voor materiaalgebruik o.d.)  
Al het hang- en sluitwerk volgens NEN 5098 min. weerstandsklasse 2,5Kc
- Rookmelders conform NEN 2555.
- Motorkast / voelkast conform NEN 2768.
- De natte ruimtes worden voorzien van tegels op wanden en vloeren.  
o.g. Plafonds in de natte ruimtes worden voorzien van een afwerking die watervast is.
- Er dient een valbeveiliging te worden aangebracht die een veilig werkplek kan garanderen voor onderhoud aan het dak, o.a.a. volgens NEN 705.
- Zonnepanelen op dak uitvoeren in standaard formaat, uitvoering geheel zwart, montage op platdak



## Renvooi opbouw bouwkundige delen

### Vloeren

- begane grondvloer  
vloer,  $R_c, \text{min.} = 3,5 \text{ m}^2\text{K/W}$   
- vloerwerk n.b., - dikte 20mm  
- zandcementvloer - dikte 70mm  
- isolatie vloer - dikte 150mm  
- betonvloer - dikte 250mm cl. opgevoe constructuur

- verdiepingvloer  
- zandcementvloer - dikte 70mm  
- isolatie - dikte 20mm  
- isolatie draaklaag - dikte 50mm  
- isolatie vloer - dikte 200mm cl. opgevoe constructuur  
- isolatie vloer - dikte 50mm

### Gevells/wanden

- gevel,  $R_c, \text{min.} = 4,5 \text{ m}^2\text{K/W}$   
- Fraké houten gevelbekleding verankerd dikte 60/90/120mm - behandeld  
- regelwerk 28x56  
- stijlen 18x56 beweegbaar met isolatiemateriaal op na voorzetke montage zorgvuldig afdichten  
- isolatie super kingblok waterdicht verlijmen voorzien van gewapende beton kern  
- stuwerk

- gevel,  $R_c, \text{min.} = 4,5 \text{ m}^2\text{K/W}$   
- Element verticaal verlijmd cl. opgevoe leverancier - breedtes 300/600/900mm  
- regelwerk 28x56  
- stijlen 18x56 beweegbaar met isolatiemateriaal op na voorzetke montage zorgvuldig afdichten  
- isolatie super kingblok waterdicht verlijmen voorzien van gewapende beton kern cl. opgevoe constructuur  
- stuwerk

- Paratherm stabiliteitswand 100/150mm

- Paratherm draagwand 150mm

- schuifdeuren n.b.

### Dakvlak

- dak,  $R_c, \text{min.} = 6,0 \text{ m}^2\text{K/W}$   
- EPDM dakbedekking  
- geluidsdichte km lichtwerkt  
- isolatie draaklaag - dikte 50mm  
- isolatie vloer - dikte 200mm cl. opgevoe constructuur  
- isolatie vloer - dikte 50mm  
- stuwerk

alle maten in het werk te controleren!

ENZO  
architectuur

loisuidend 230  
2154 min burgervoor

L + 31 (D) 172 50 30 90

info@enzoarchitecten.nl  
www.enzoarchitecten.nl

plattegrond begane grond

schaal 1:100

formaat A2

getekend Inge Rossen

18403

26-11-2019

CONCEPT

Definitief ontwerp

wijzigingsdatum

a:

b:

c:

d:

DO-01

P:\009-enzo\opdrachten\009\concept\_2019\DO-01.dwg

26-11-2019 14:35:53