









Legenda

Exploitatiegrens

Grens flexibel peilgebied

Rietland

Water

VD

Vaarduiker

FP

Faunapassage

EL

Dan

Stuw uitwerking n.b.

Sifenduiker

Pomp en weerschot

Water beheert door Watermat

MATEN IN PETERS TENZI; ANDERS VERMELD

HOUDTENTATEN IN PETER TEN OPZENTE VAN N.A.P.

MATEN IN PETERS TENZI; ANDERS VERMELD

Wij: Gekend Datum Omschrijving

A

B

C

Onderliggende

GEM Bloemendalerpolder CV

Project

Weespersluis

Onderdeel

Waterstructuurkaart

Overzichtskaart water Watermat

Status Concept

11-02-2021

Gekend Gecontroleerd Goedgekeurd

J. Dobbelsteen MSc S.A. Vullink MSc S.A. Vullink MSc

Schaal 1:2.500

Formaat A0+

Projectcode 111388

Tekeningnummer 2001B

Bladnummer 1/1

Witteveen + Bos Raadgevende Ingenieurs B.V.

Hoogwerfsteed 15 | Postbus 12005 | 1101 BA Amsterdam | +31 (0)20 312 55 51 | [www.witteveenbos.com](http://www.witteveenbos.com) | [info@witteveenbos.com](mailto:info@witteveenbos.com)

WEESPER SLUIS

water en land

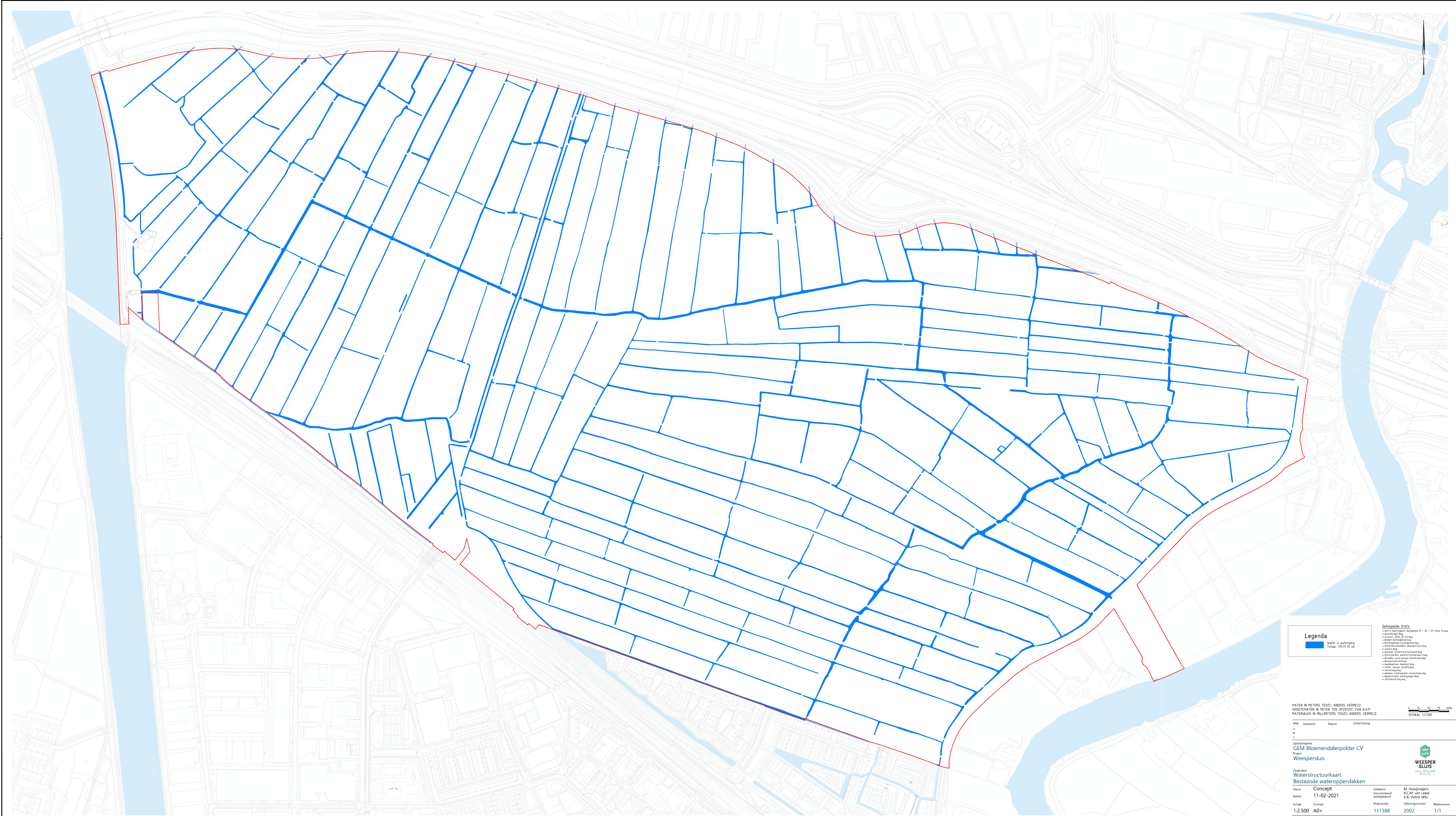
0 25 50 75 100m

SCHAAF 1:2.500

Productum 37/10/21

Productum 37/10/21





Legenda

Water in watergang  
Totaal: 175117.72 m<sup>3</sup>

**Gekoppelde Xrefs:**

- extra matregelen deelgebied 01 + 02 + 03 (fase 2) dwg
- gevelindiening dwg
- concept\_2023\_06-02.dwg
- bomen tuinbegeleiding dwg
- buitengebied-tesseengebied.dwg
- waterafloopplan Wierseperstuw.dwg
- ceers.dwg
- grenzen waterstruichoorst.dwg
- kunstwerken waterstruichoorst.dwg
- Breedte watergangen waterfiet.dwg
- Bevoorzienheid.dwg
- laadplaatsen maairoot.dwg
- Water meuze situatie.dwg
- xwaterfiet.dwg
- dempen watergangen woosveld.dwg
- begroeiende watergangen.dwg
- xstransnitting.dwg

MATEN IN METERS TENZIJ ANDERS VERMELO  
HOOGTEMATEN IN METER TEN OPZICHTE VAN N.A.P.  
MATERIALEN IN MILLIMETERS TENZIJ ANDERS VERMELO

0 25 50 75 100  
SCHAL 1:2 500

Wjz.	Getekend	Datum	Omschrijving
A			
B			
C			

Opdrachtgever  
**GEM Bloemendalerpolder CV**  
Project  
**Weespersluis**



**WEEPER  
— SLUIS —**  
*waar het goede  
leven is.*

Onderdeel  
Waterstructuurkaart  
Bestaande wateroppervlakken

Status	Concept	Gepland
Datum	11-02-2021	Gepland
Schaal	Formaat	Pro

Uitgevoerd door	M. Hooijmaijers	
Beoordeeld door	R.C.M. van Leest	
Goedgekeurd door	S.A. Vulink MSc	
Projectcode	Tekeningnummer	Bladnummer

1:2.500 A0+ 1

---

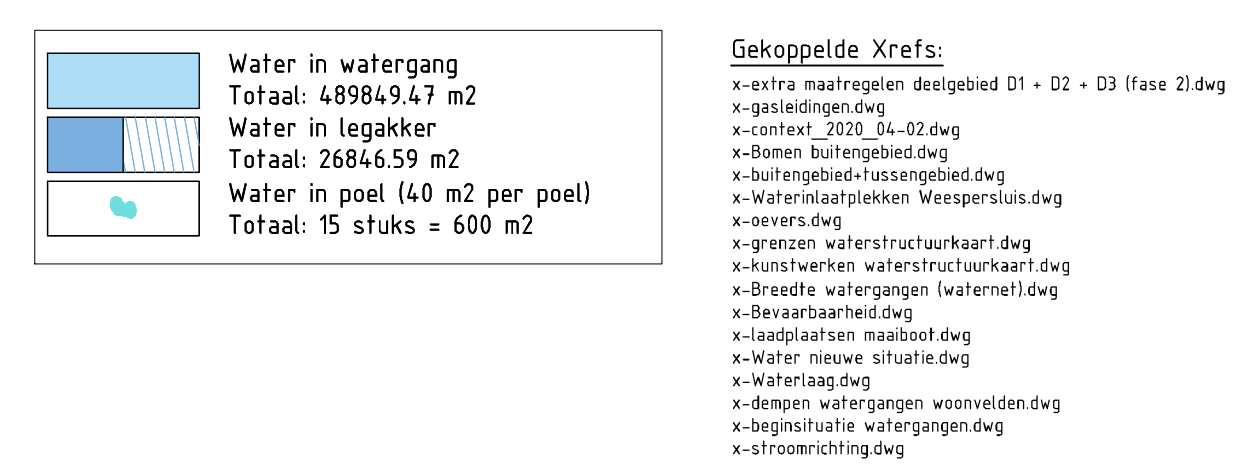
Witteveen + Bos Raadgewende ingenieurs B.V.  
Hoogvordendreef 15 | Postbus 12205 | 1101 BA Amsterdam | +31 (0)20 312

11388      2002      1/1

---

55 55 | [www.witteveenbos.com](http://www.witteveenbos.com) | KvK 38003751





MATEN IN METERS TENZIJ ANDERS VERMELD  
HOOGTEMATEN IN METER TEN OPZICHT VAN N.A.P.  
MATERIALEN IN MILLIMETERS TENZIJ ANDERS VERMELD

0 25 50 75 100  
SCHAALE 12.500

W/jz.	Getekend	Datum	Omschrijving
A			
B			
C			

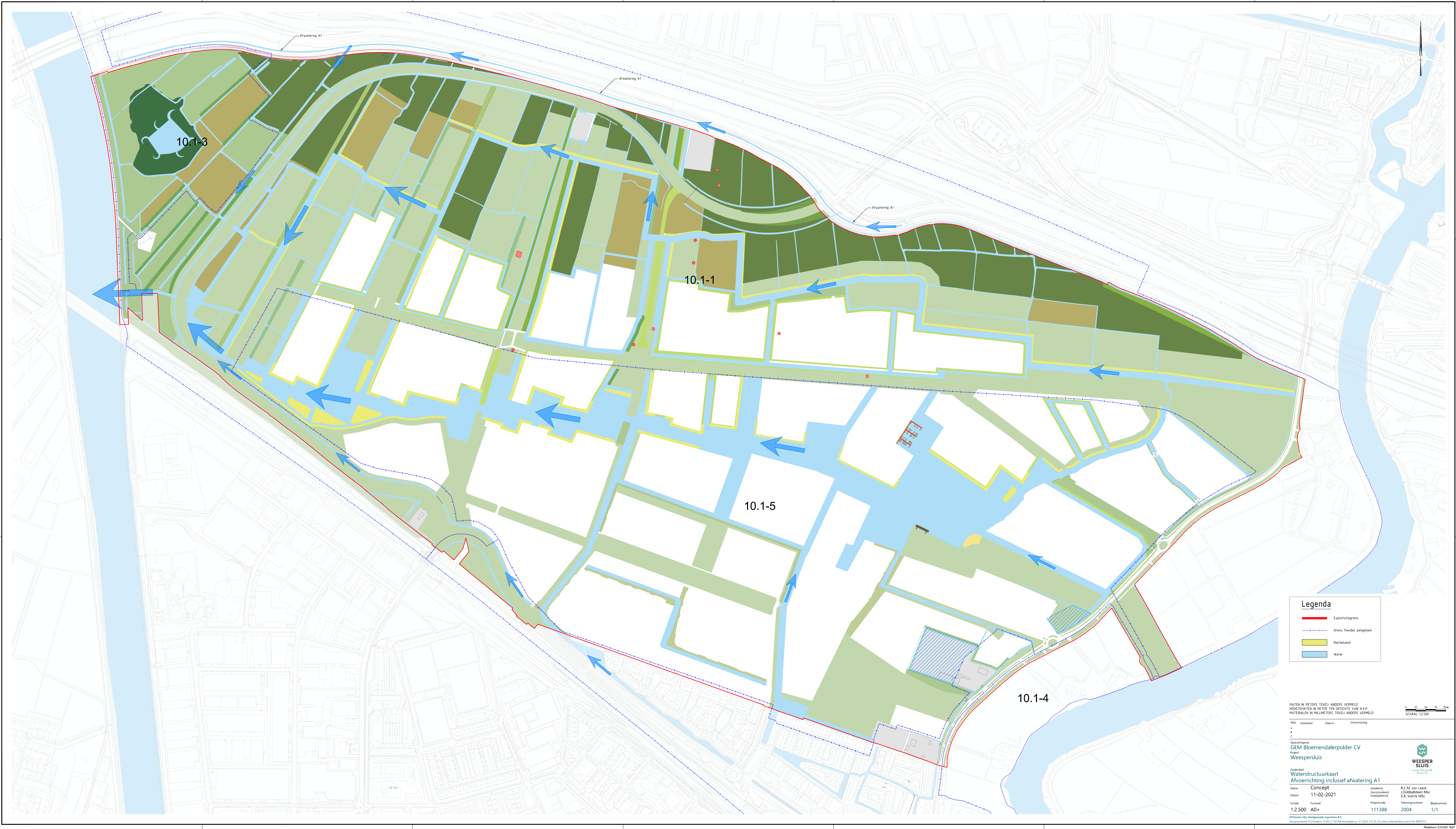
Opdrachtgever  
GEM Bloemendalerpolder CV  
Project  
Weespersluis

Onderdeel  
**Waterstructuurkaart**  
**Toekomstige wateroppervlakken**

Status	Concept	Getikt	R.C.M. van Leest
Datum	11-02-2021	Gecontroleerd Goedgekeurd	S.A. Vulink MSc S.A. Vulink MSc
Schaal	Formaat	Projectcode	Tekeningnummer
1:2.500	A0+	111388	2003
			1/1

Witteveen + Bos Raadgevende Ingenieurs B.V.  
 Hoogvorstseij 35 | Postbus 12295 | 1101 BA Amsterdam | +31 (0)20 512 55 55 | [www.witteveenbos.com](http://www.witteveenbos.com) | [kiv@witteveenbos.com](mailto:kiv@witteveenbos.com)





**Legenda**

- Exploitatiegrens
- Grens flexibel peilgebied
- Rietland
- Water

MATEN IN METERS TENZIJ ANDERS VERMELD  
HOUDTATEN IN METER TEN OPZICHT VAN N.A.P.  
MATERIALEN IN MILIEU: TENZIJ ANDERS VERMELD

Wijk: Gebied: Datum: Omschrijving:

A  
B  
C

Opdrachtgever:  
GEM Bloemendalerpolder CV

Project:  
Weesper sluis

Onderdeel:  
Waterstructuurkaart

Afvoerrichting inclusief afwatering A1

Status:	Concept	Getekend:	R.C.M. van Leest	Tekeningnummer:	111388	Bladnummer:	1/1
Datum:	11-02-2021	Goedgekeurd:	J. Dijkshoorn MSc	Tekeningnummer:	2004	Bladnummer:	1/1
Schaal:	1:2.500	Formaat:	A0+	Projectcode:	111388	Tekeningnummer:	2004

Witteveen + Bos Raadgevende Ingenieurs B.V.  
Hoogvliet 15 | Postbus 12005 | 1101 BA Amsterdam | t +31 (0)20 310 35 55 | w www.witteveenbos.com | ekk 00020793

WEESPER SLUIS  
water en land

Richting: 0 25 50 100m  
SCHAAL: 1:2.500

Rechtsaankomende: 151050000 Weesper sluis

Rechtsaankomende: 151050000 Weesper sluis





Legenda

- 200m zone bodempel -3,15 N.A.P.
- Locatie bodempel -3,15 N.A.P.
- Laagplaats naalboof
- Vaarduiker
- Faunapassage
- Dan
- Show uitwerking n.t.b.
- Sifonduiker
- Pomp en keerschot

MATEN IN METERS TENZI; ANDERS VERMELD  
HOUDTATEN IN METEN TEN OPZICHT VAN N.A.P.  
MATEN IN MILLIMETERS TENZI; ANDERS VERMELD

0 25 50 75 100m  
SCHAAAL 1:2500

Wij: Gekend Datum Omschrijving  
A  
B  
C

Opdrachtgever  
GEM Bloemendalerpolder CV  
Project  
Weesperluis

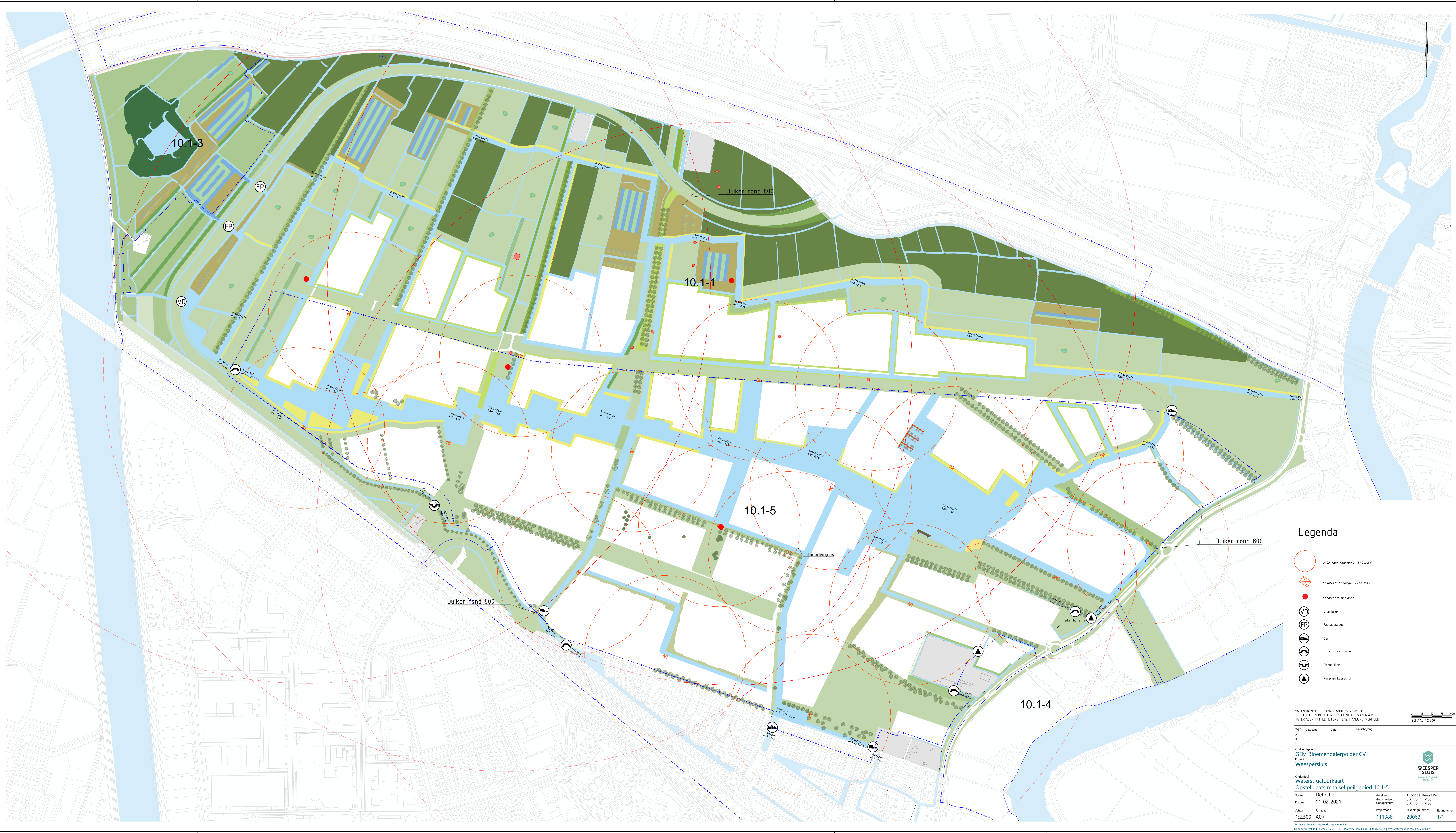
Onderdeel  
Waterstructuurkaart  
Opstelplaats maaisel Peilgebied 10.1-1

Status	Definitief	Gekend	J. Dobbelsteen MSc
Datum	11-02-2021	Geordineerd	S.A. Vullink MSc
Schaal	1:2.500	Goedgekeurd	S.A. Vullink MSc
Formaat	A0+	Projectcode	111388
		Tekeningnummer	2006A
		Blaadnummer	1/1

Witteveen + Bos Raadgevende Ingenieurs B.V.  
Hoogwerfsteed 15 | Postbus 12005 | 1101 BA Amsterdam | t +31 (0)20 310 35 55 | w [www.witteveenbos.com](http://www.witteveenbos.com) | e [info@witteveenbos.com](mailto:info@witteveenbos.com)

Projectnummer 371021  
Weesperluis





Legenda

- 200m zone bodempel -3,60 N.A.P.
- Losplaats bodempel -3,60 N.A.P.
- Losplaats maaiboef
- Vaarduiker
- Faunapassage
- Dam
- Stuw uitwerking n.b.
- Sifduiker
- Pomp en keerschot

MATEN IN METERS TENZIJ ANDERS VERMELD  
HOUDTATEN IN METERS TENZIJ ANDERS VERMELD  
MATEN IN MILJEMETERS TENZIJ ANDERS VERMELD

Wij: Gekend Datum Omschrijving  
A  
B  
C

Opdrachtgever  
GEM Bloemendalerpolder CV  
Project  
Weesperluis

Onderdeel  
Waterstructuurkaart  
Opstelplaats maaisel peilgebied 10.1-5

Status  
Definitief  
11-02-2021

Schaal  
1:2.500  
Formaat  
A0+

Wetoven + Bos Raadgevende Ingenieurs B.V.  
Hoogendijk 15 | Postbus 12005 | 1101 BA Amsterdam | t +31 (0)20 310 35 55 | w [www.wetovenbos.com](http://www.wetovenbos.com) | e [info@wetovenbos.com](mailto:info@wetovenbos.com)



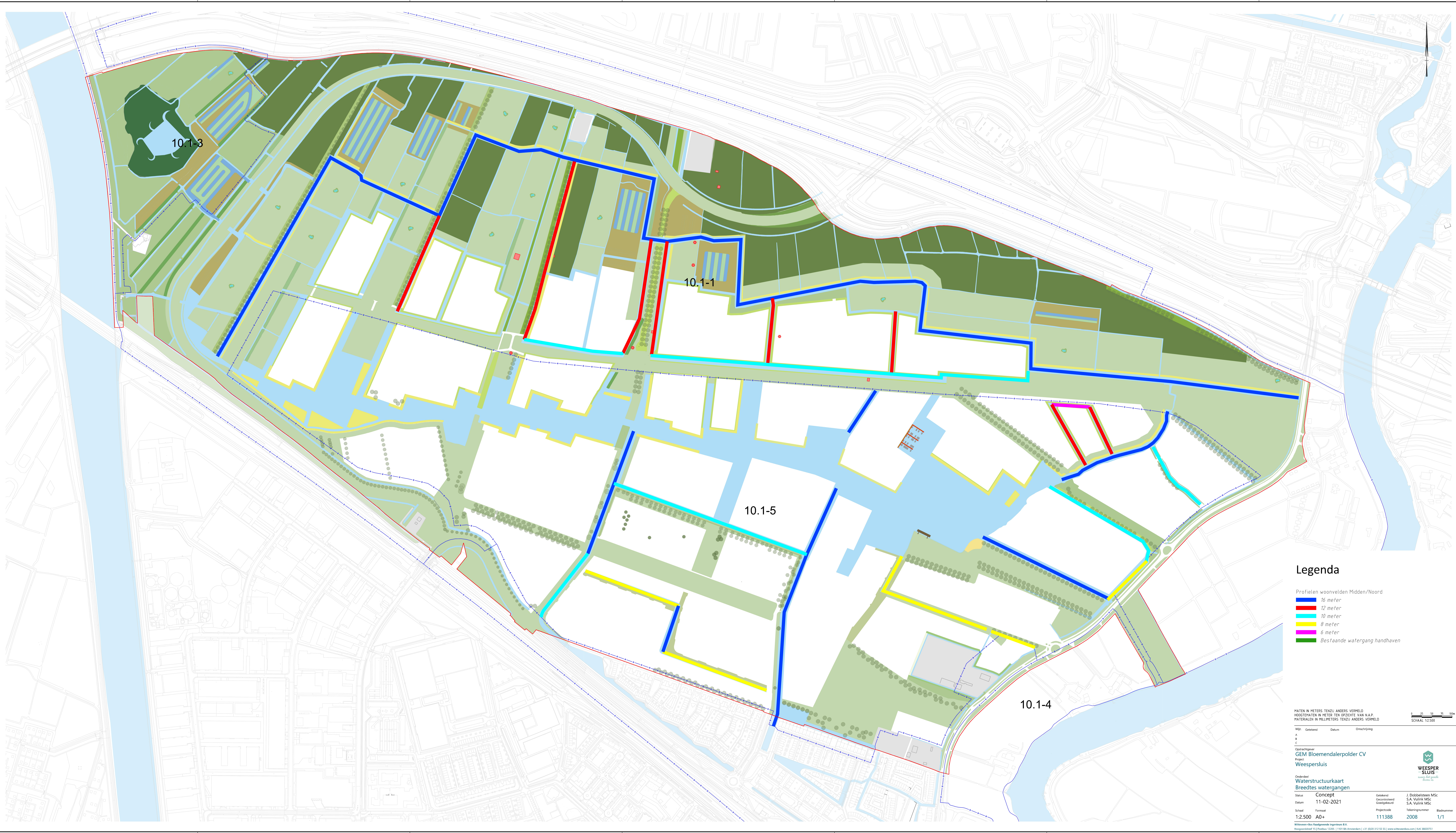
J. Dobbelaars MSc  
S.A. Vullink MSc  
S.A. Vullink MSc

Tekeningnummer  
2006B

Bladnummer  
1/1

Productum 37/10/21 14:00





Legenda

- Profielen woonvelden Midden/Noord
- 16 meter
  - 12 meter
  - 10 meter
  - 8 meter
  - 6 meter
  - Bestaande watergang handhaven

MATEN IN METERS TENZIJ ANDERS VERMELD  
HOUDTATEN IN METERS TENZIJ OPZICHT VAN N.A.P.  
MATERIALEN IN MILLIMETERS TENZIJ ANDERS VERMELD

0 25 50 75 100m  
SCHAAAL 1:2.500

Wijk	Gebied	Datum	Omschrijving
A			
B			
C			

Opdrachtgever  
Project  
Weesper Sluis



Onderdeel  
Waterstructuurkaart  
Breedtes watergangen

Status	Concept	Gekend	J. Dobbelsteen MSc
Datum	11-02-2021	Goedgekeurd	S.A. Vullink MSc
Schaal	Formaat	Projectcode	Tekeningnummer
1:2.500	A0+	111388	2008
			Bladnummer
			1/1

Witteveen + Bos Raadgevende Ingenieurs B.V.  
Hoogvlietsteed 15 | Postbus 12005 | 1101 BA Amsterdam | t +31 (0)20 312 35 51 | w www.witteveenbos.com | k 00202731

Productum 37/0201703