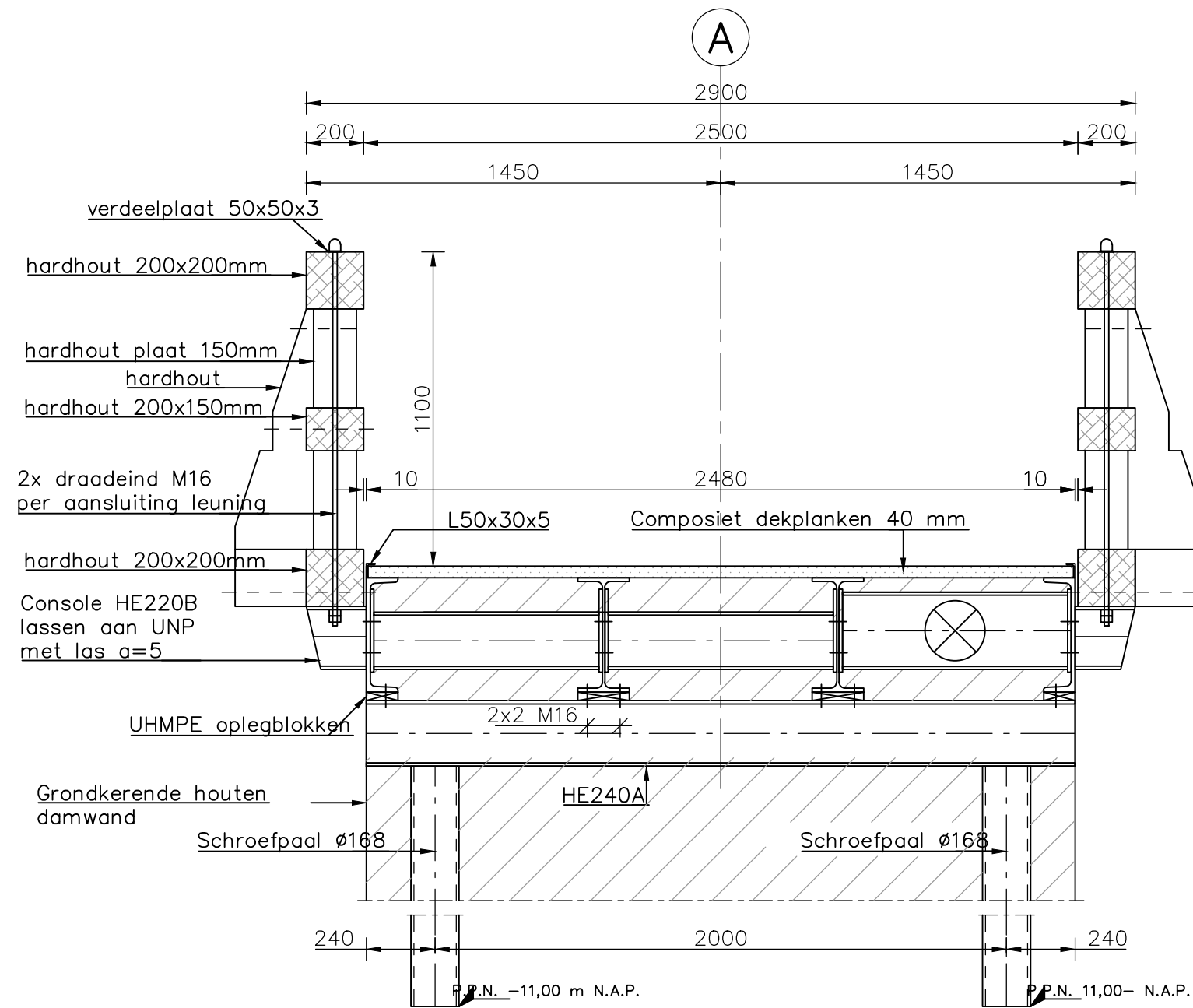
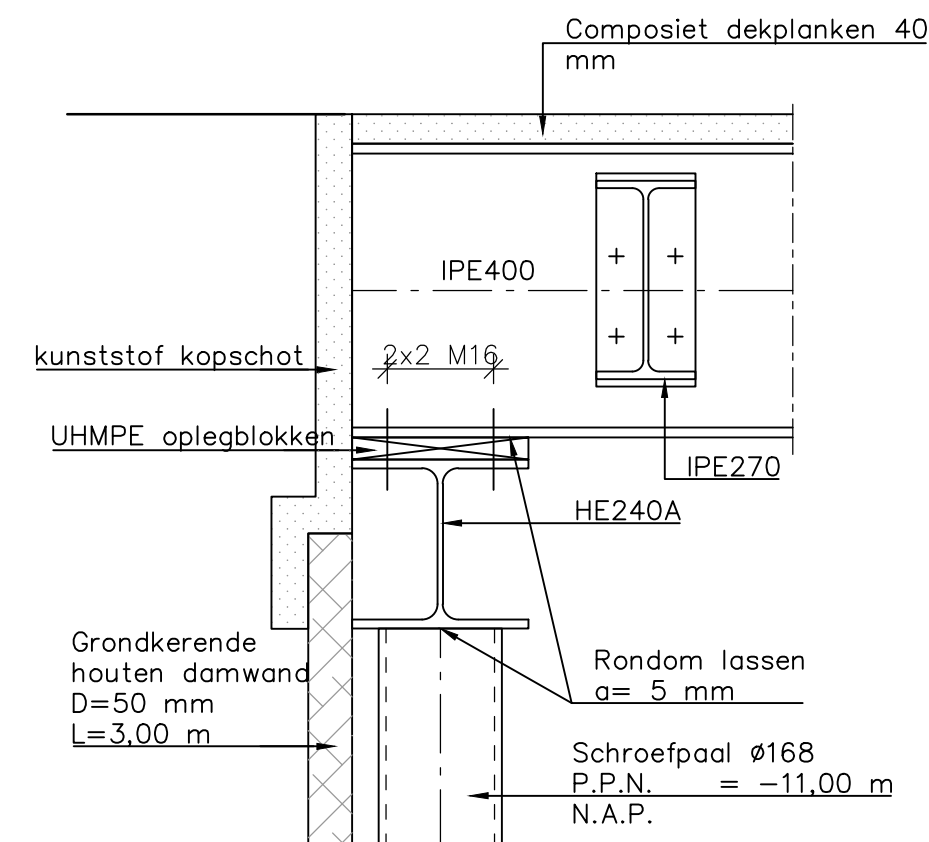


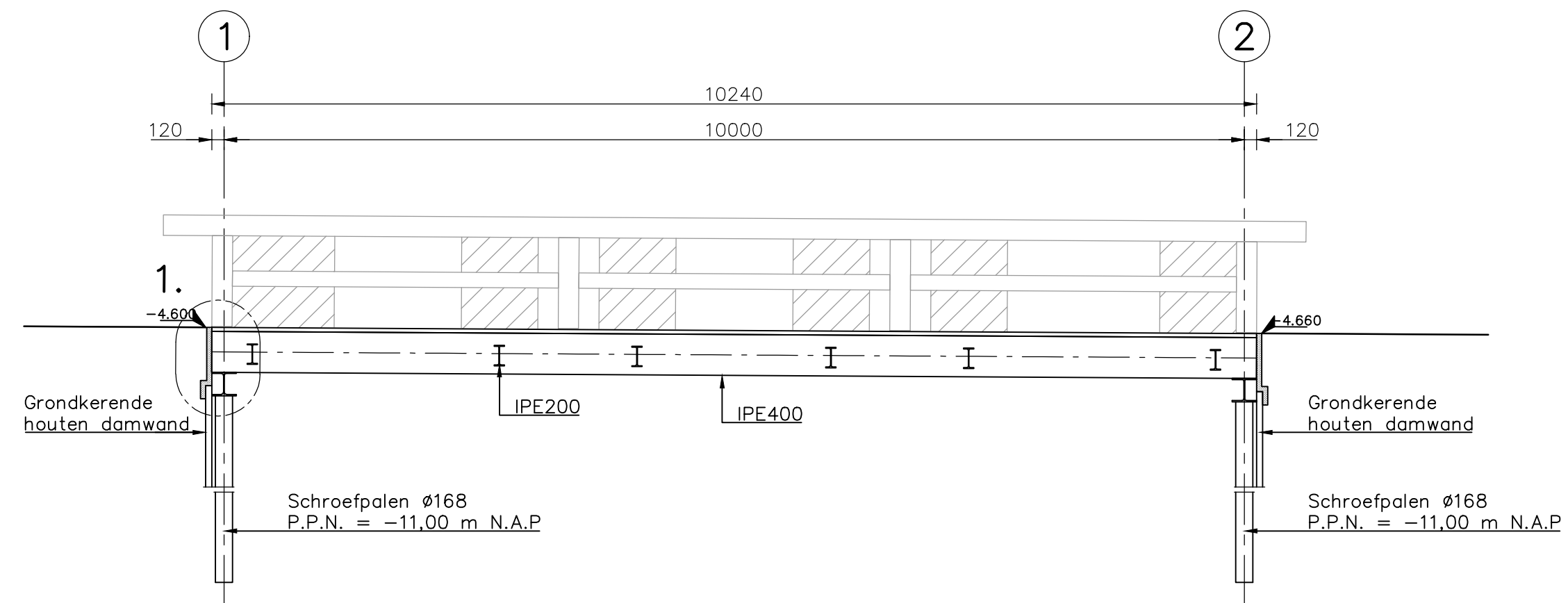
BOVENAANZICHT BRUG
SCHAAL 150



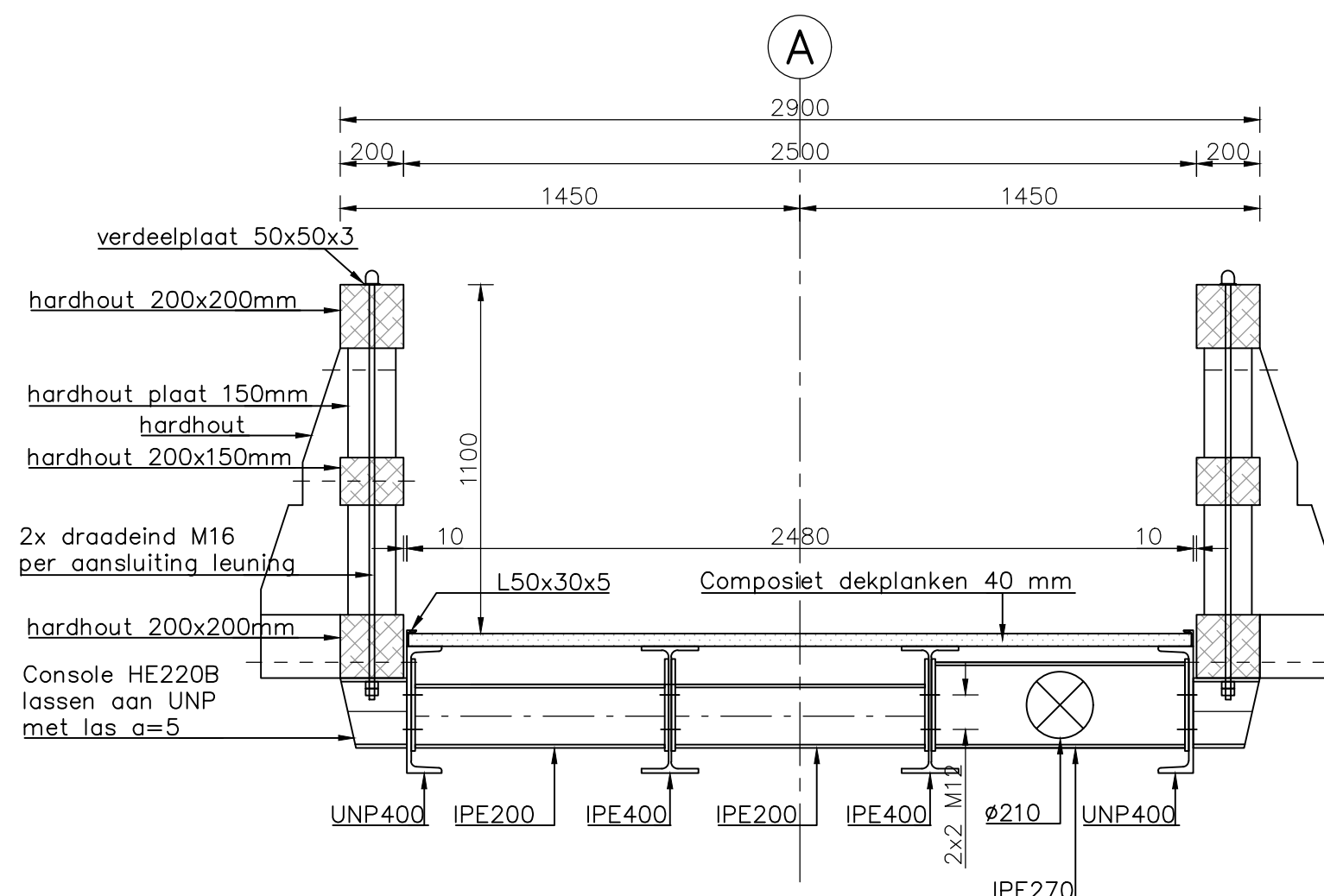
DOORSNEDE C-C
SCHAAL 120



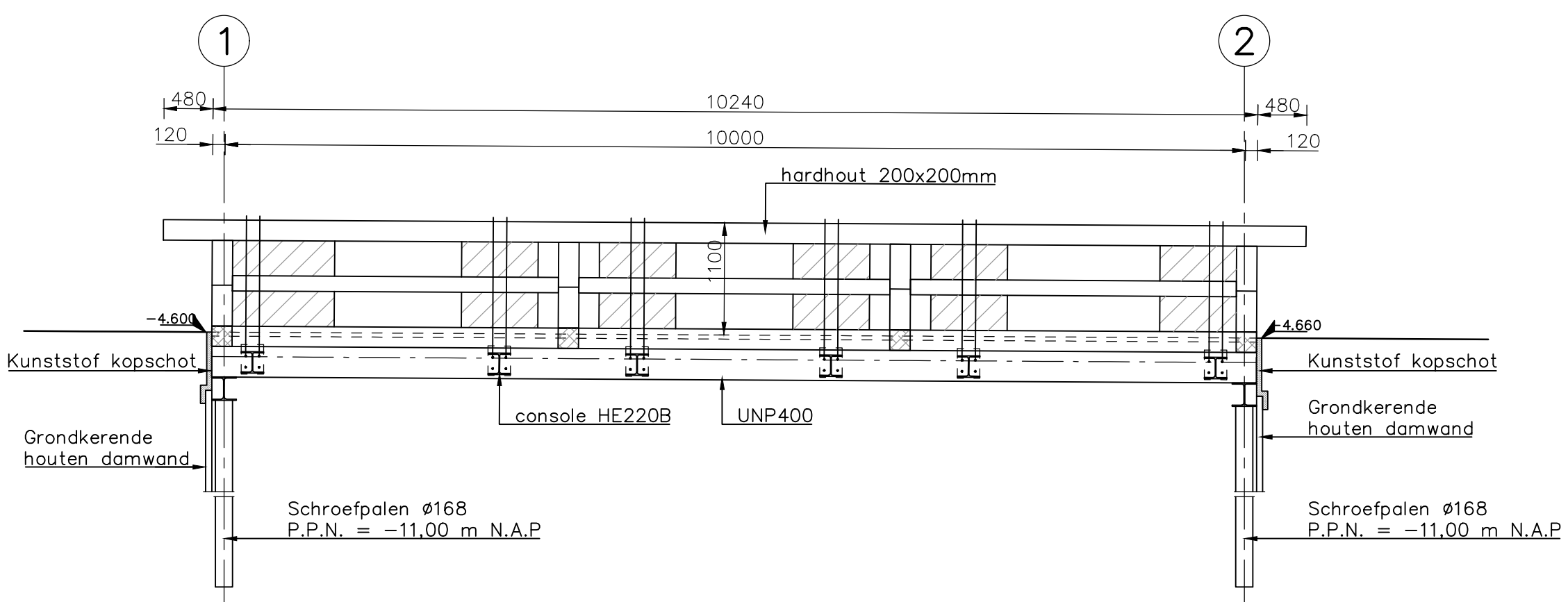
DETAIL 1
SCHAAL 110



DOORSNEDE A-A
SCHAAL 150



DOORSNEDE D-D
SCHAAL 120



AANZICHT B-B
SCHAAL 150

- OPMERKINGEN:
- Staalkwaliteit S235
 - Sterkteklasse bouten: 8.8
 - Alle maten in millimeters (mm), tenzij anders vermeld
 - Alle hoogtematen in m t.o.v. N.A.P.
 - Alle coördinaten in RD stelsel
 - Hoogtes in het werk controleren

SITUATIE
1:1000



Revisie	Omschrijving	Datum	Getekend	Gecontroleerd
0.2	Opmerkingen opdrachtgever verwerkt	06-10-2021	RvO	BS
0.1	Interne controle	xx-xx-2021	RvO	BS
<div>Advies & Ontwerpregie bv</div> <div>Advies & Ontwerpregie b.v. Hagenweg 36 4131 LX VIANEN M +31 (0)6 2293 4992</div>				
Project : Voet-/fietsgangersbrug Spaanse mat te Mijdrecht				
Onderdeel : Voetgangersbrug Bovenaanzicht, doorsneden en details				
Status : CONCEPT			Projectnummer : 121-5810	
Datum : 06-10-2021			Tekeningsnummer :	
Schaal : zie tekening			VB1	