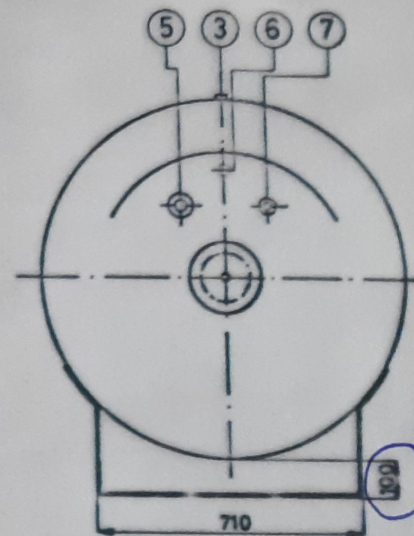


2,31 m
Lengte

1,00 m breedte

$1000 + 100 = 1,1 \text{ m}$ hoogte



- 1 Inspectie opening 3" 8 tapbouten $\frac{5}{8}$ " W resp M 16 x 35
- 2 Stempelplaat
- 3 Veiligheid $1\frac{1}{4}$ " Fischer H 263 (Rego 8685)
- 4 Inhoudsmeter Rotogauge $\frac{3}{4}$ " N.P.T. Rego 2072
- 5 Vuldep $1\frac{1}{4}$ " N.P.T. Fischer D 134
- 6 Max. Niveau 85% $\frac{1}{4}$ " N.P.T. Fischer J 400
- 7 Gasafnamekraan $\frac{3}{4}$ " N.P.T. Fischer C 100

Propaantank Waterinhoud 1630 L		art.nr.	3
Werkdruk 16 kgf/cm ² Persdruk 22,4 kgf/cm ²		datum	
Volgens tek. B-35650		vervaard	2.8
		ontvanger	J. MULDER
NEDERLANDSE MAATSCHAPPIJ VOOR PETROLEUMGASSEN „RENEGAS“ B.V. ROTTERDAM		Tegengest. no.	
		art.nr.	PW-6D