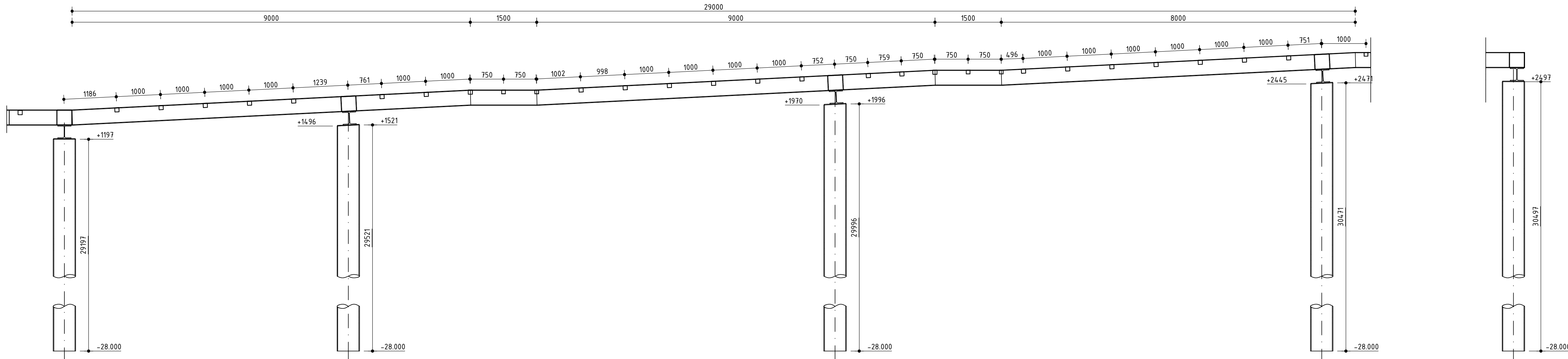
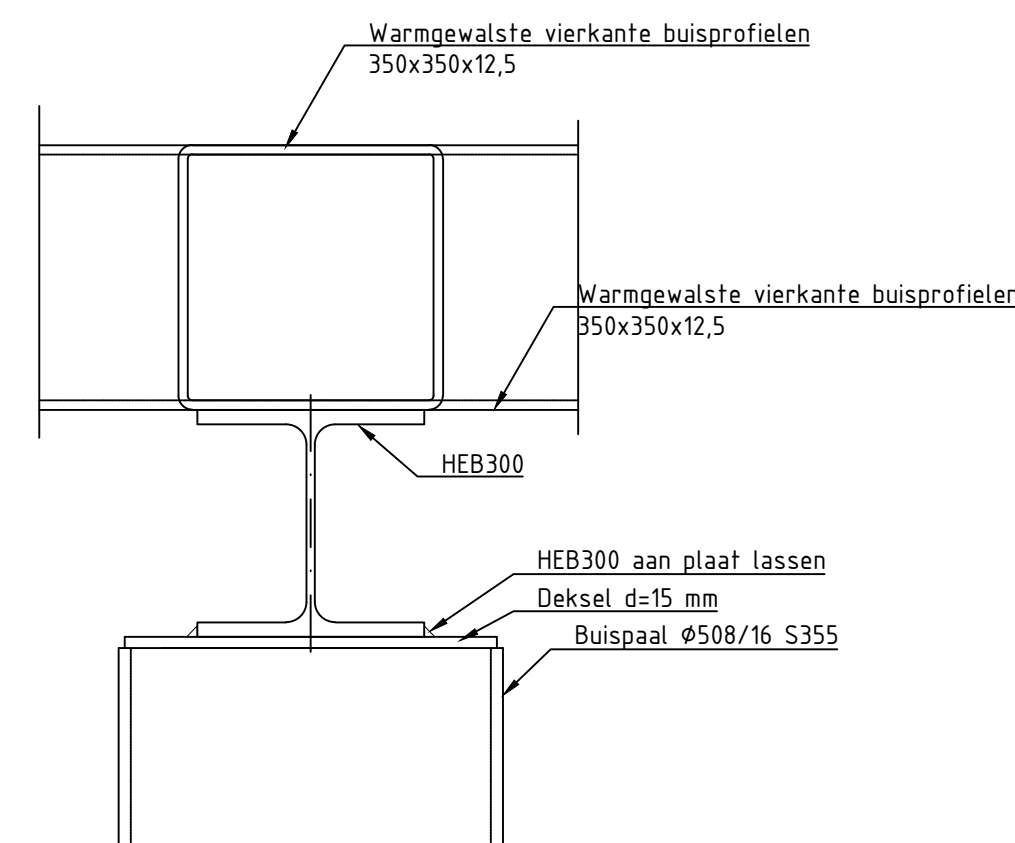


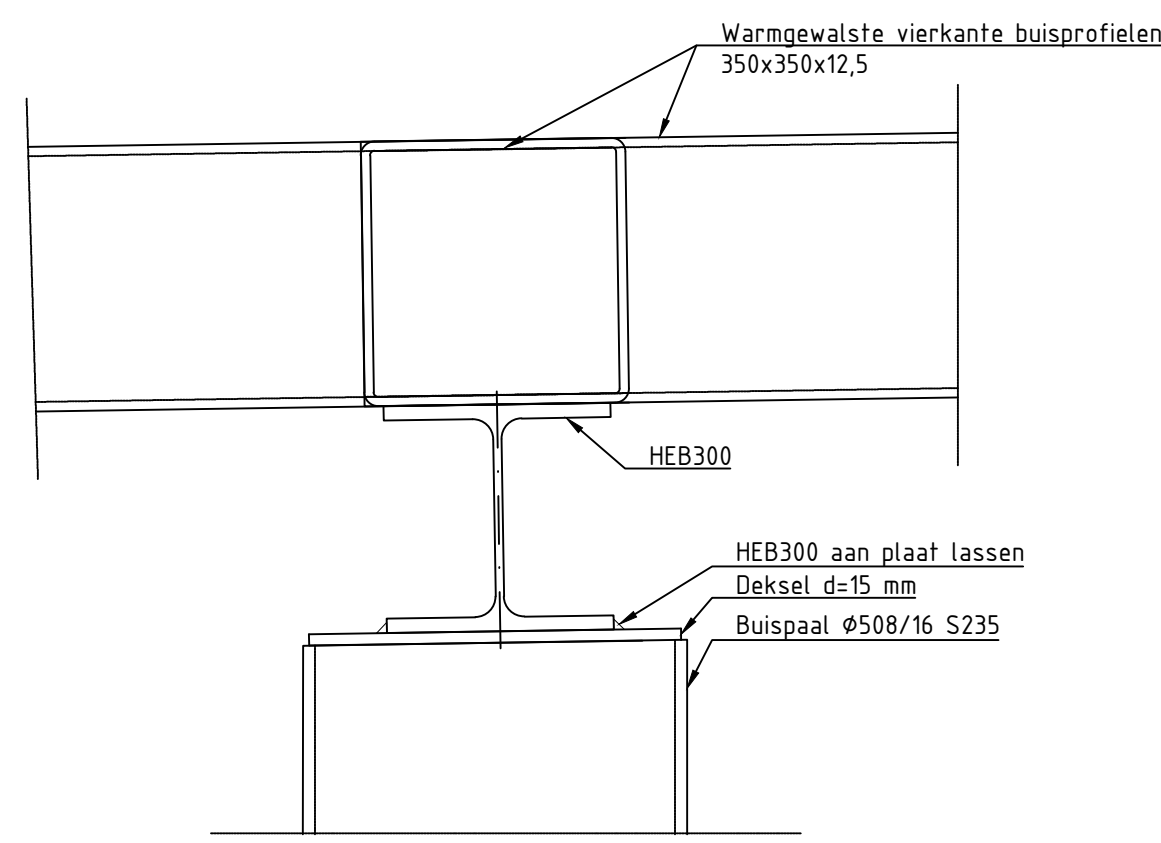
BOVENAANZICHT STAALWERK AANLANDING
SCHAAL 1:50



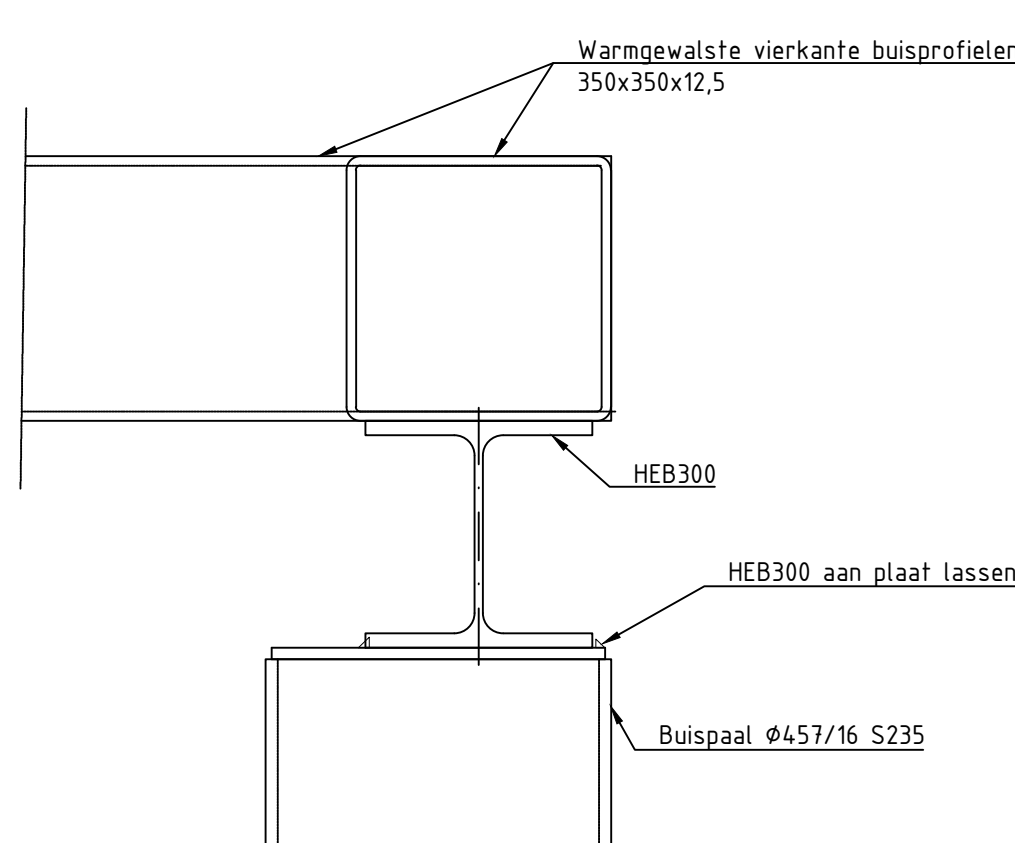
DOORSNEDEN A-A STAALWERK AANLANDING
SCHAAL 1:50



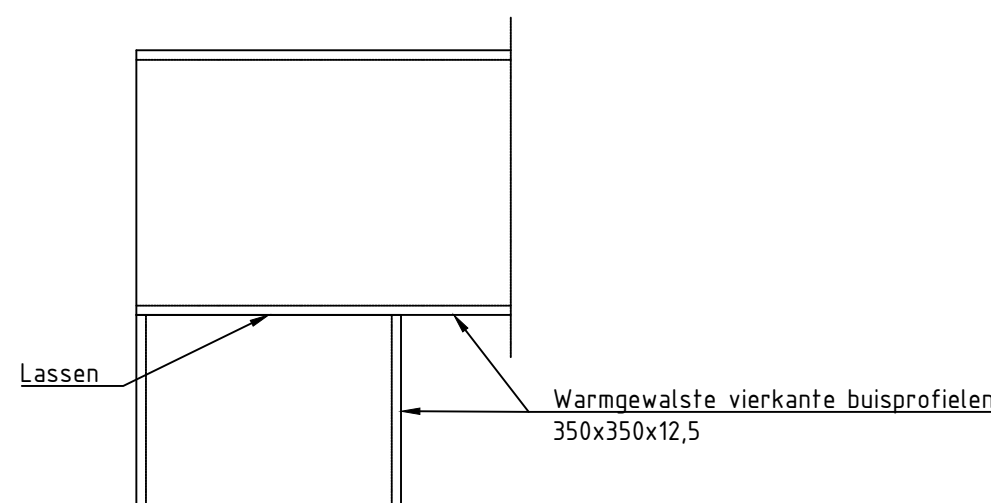
DETAIL BP13 / BP18
SCHAAL 1:10



DETAIL BP14 / BP19
SCHAAL 1:10



DETAIL BP17 / BP22
SCHAAL 1:10



DETAIL 1
SCHAAL 1:10

Renvooi staalconstructie:

- Constructiestaal S235JR (tenzij anders vermeld)
- Buis en kokers in warmgevormde profielen, S275 JR (tenzij anders vermeld)
- Alles rondom aflassen a=0,7x1 (tenzij anders vermeld)
- Montagelas buisliggers en buispaal remmingwerk a=1,1x1
- Buisen kwaliteit S8 thermisch verzinkt (tenzij anders vermeld)
- Conservering conform bestek

Opmerkingen:

- Teken in millimeters, tenzij anders aangegeven
- Hoogtematen in meters t.o.v. NAP
- Maatvoering in het werk te controleren

HOEVEELHEIDEN			
Mark	Hoofteelheid (stuk)	Onderdeel	Afmetingen
WP 1	3	Warmgewalste vierkante buisprofielen 350x350x12,5	3501 mm
WP 2	10	Warmgewalste vierkante buisprofielen 350x350x12,5	1975 mm
WP 3	1	Warmgewalste vierkante buisprofielen 100x100x5	1721 mm
WP 4	66	Warmgewalste vierkante buisprofielen 100x100x5	1975 mm
WP 5	2	Warmgewalste vierkante buisprofielen 100x100x5	2221 mm
WP 6	4	Warmgewalste vierkante buisprofielen 100x100x5	2406 mm
WP 7	2	Warmgewalste vierkante buisprofielen 100x100x5	2313 mm
WP 8	2	Warmgewalste vierkante buisprofielen 100x100x5	2151 mm
WP 9	2	Warmgewalste vierkante buisprofielen 100x100x5	2296 mm
WP 10	8	Warmgewalste vierkante buisprofielen 100x100x5	2350 mm
WP 11	2	Warmgewalste vierkante buisprofielen 100x100x5	2536 mm
WP 12	4	Warmgewalste vierkante buisprofielen 100x100x5	2482 mm
WP 13	2	Warmgewalste vierkante buisprofielen 100x100x5	1989 mm
WP 14	2	Warmgewalste vierkante buisprofielen 100x100x5	1985 mm
WP 15	4	Warmgewalste vierkante buisprofielen 100x100x5	2471 mm
WP 16	2	Warmgewalste vierkante buisprofielen 100x100x5	2537 mm
WP 17	2	Warmgewalste vierkante buisprofielen 100x100x5	2652 mm
WP 18	1	Warmgewalste vierkante buisprofielen 100x100x5	2251 mm
WP 19	1	Warmgewalste vierkante buisprofielen 100x100x5	2256 mm
WP 20	1	Warmgewalste vierkante buisprofielen 100x100x5	2150 mm
WP 21	1	Warmgewalste vierkante buisprofielen 100x100x5	2153 mm
WP 22	5	HEB300	5000 mm



GVB Varen B.V.
Aanbevelingsstraat 8
1021 KB Amsterdam
Postbus 2131
1000 CC Amsterdam

Versie : A
Datum : 23-07-2021
Gekeurd : P. de Bode

Beoordeling : BE

Gecontroleerd : P. van Nieuw
Vrijgegeven : M. Jansen



Wierma 505
Postbus 4205
3006 AE Rotterdam
Tel 088 426 1261
info@arcadis.nl
www.arcadis.nl

Oprichter : Gemeentelijk Vervoersbedrijf Amsterdam

Ontwerp : Arcadis Nederland
Project : Sluisbuurt

Onderwerp : Brug aanlanding deel B
Overzicht

Fase : BE
Schaal : 150 / 110
Bladformaat : A0
Bestek nr. : GVBV-2021-001
Projectnummer : 30076277

Divisie : Water & Milieu
Status : Definitief
Projectleider : M. Jansen
Tekeningnummer : 105B
Versie : A