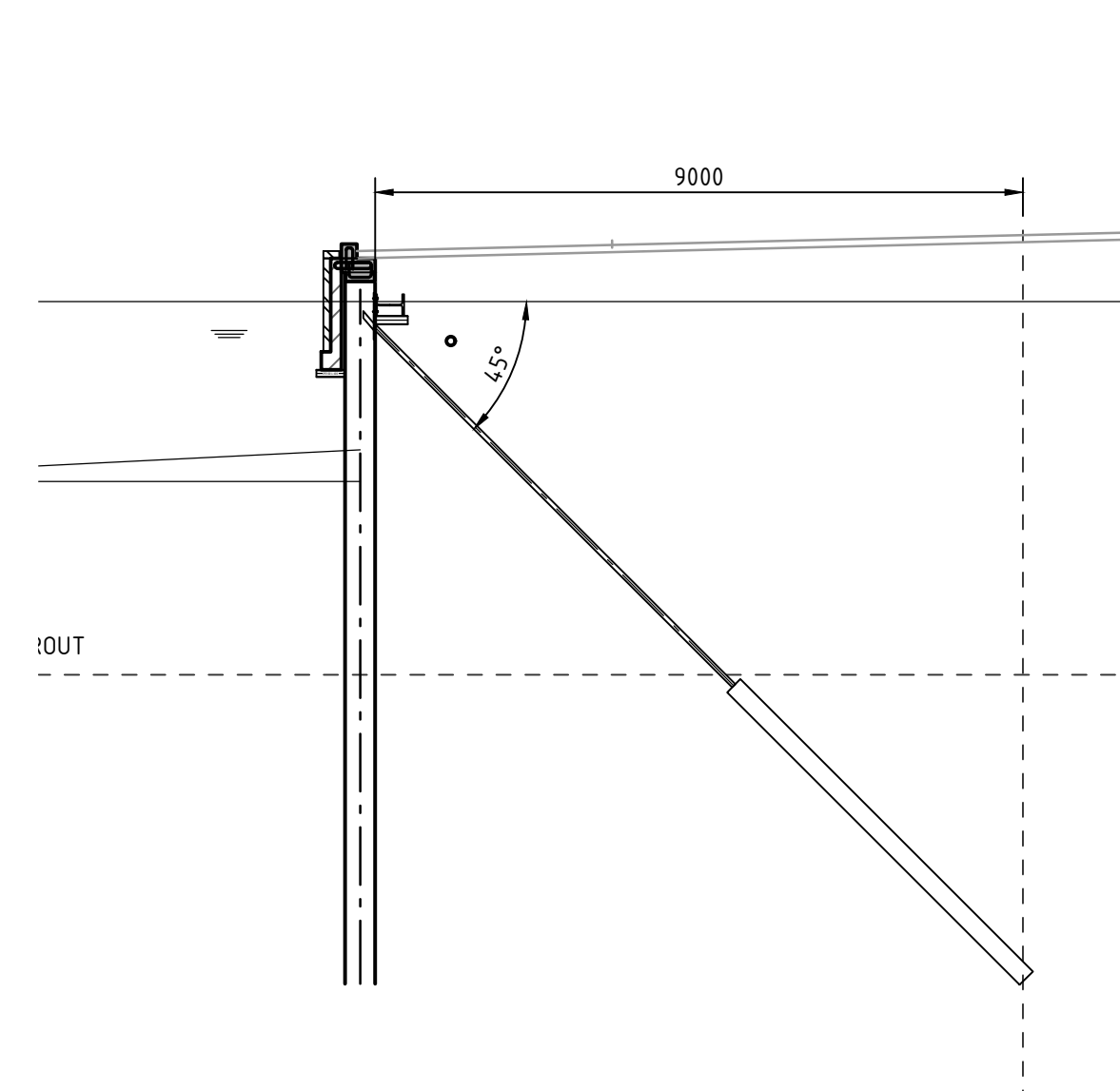
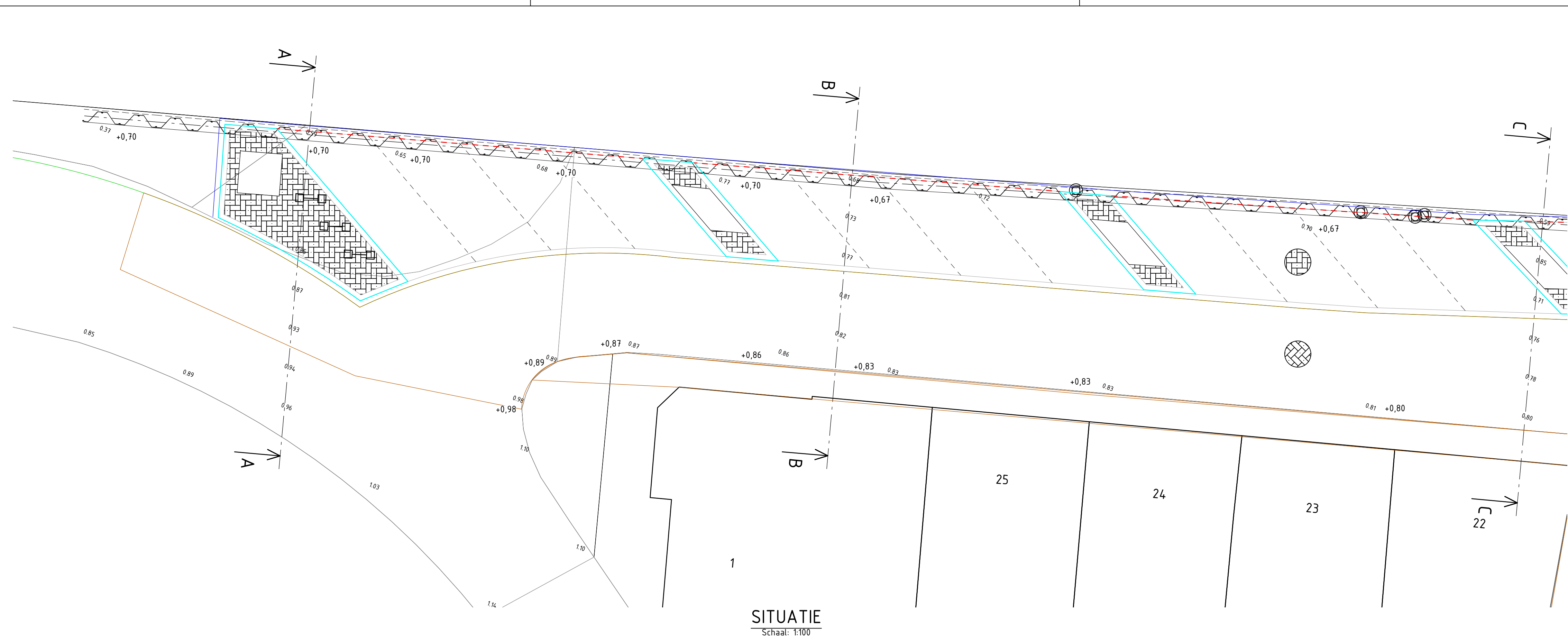
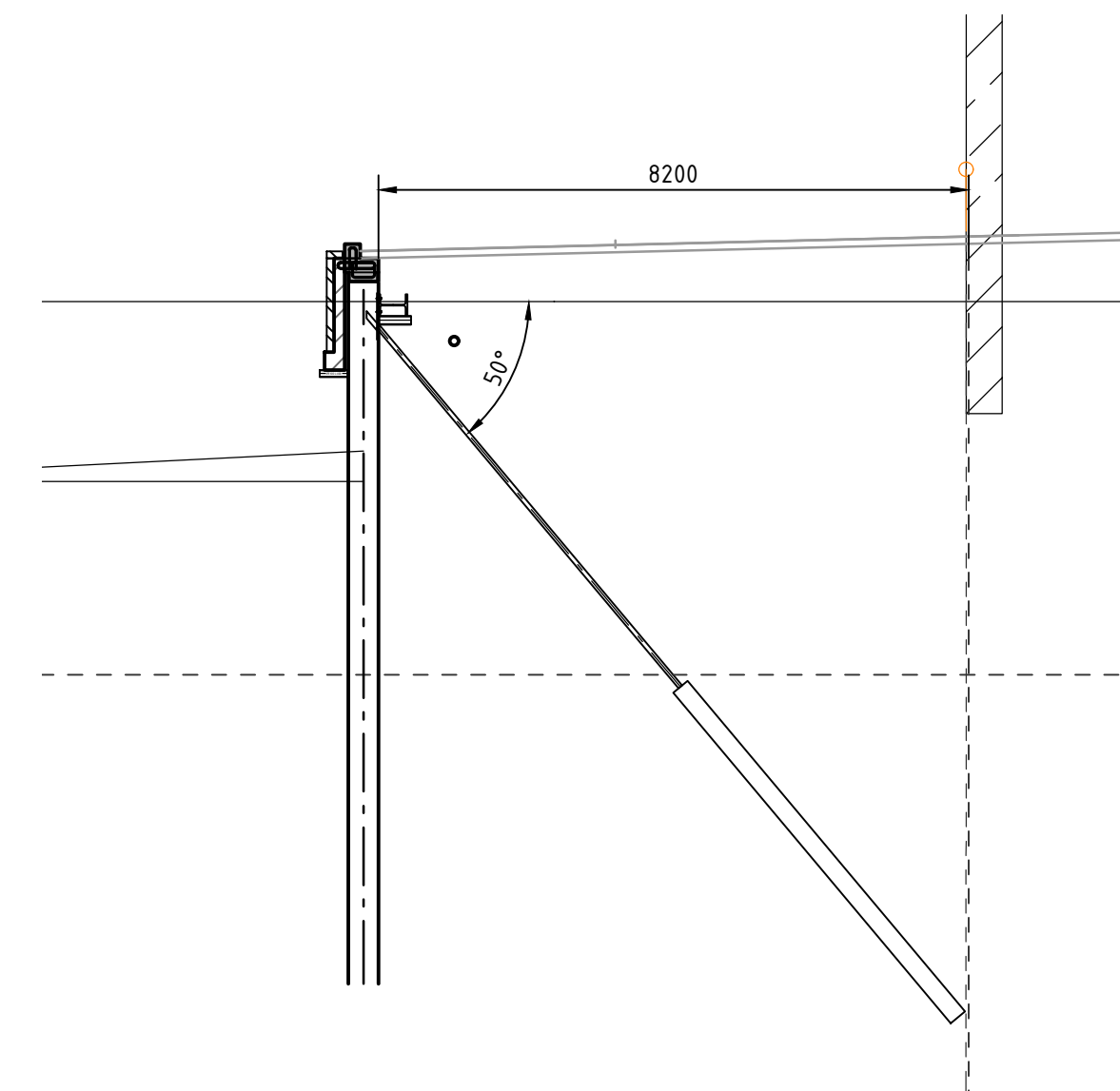


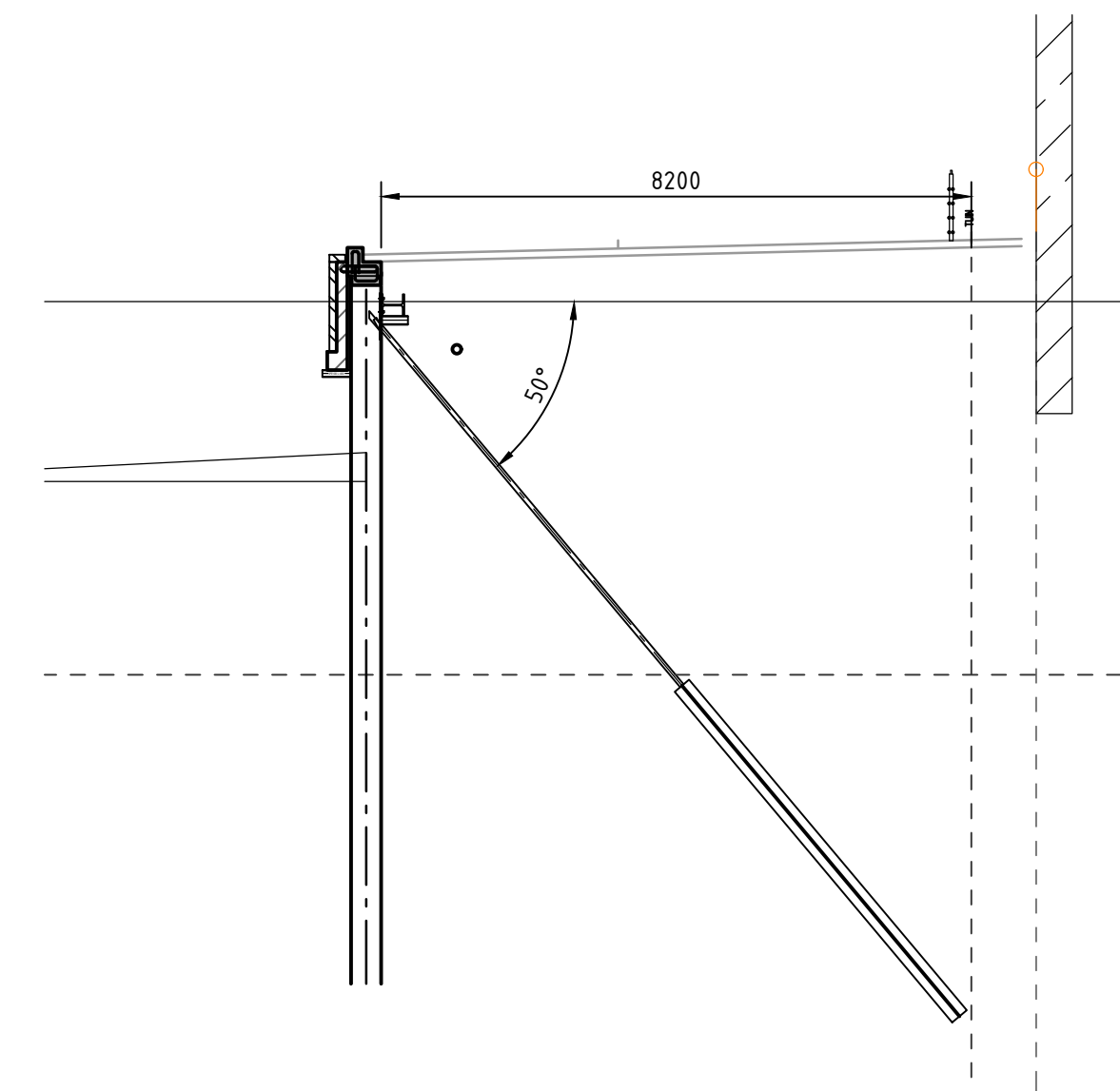
G:\ALG\AD1.0122 RECONSTRUCTIE SCHIPPERSGRACHT TE MAARSSEN\04 ONTWERP\01-TEKENINGEN\AD1.0122-TEK-002.DWG



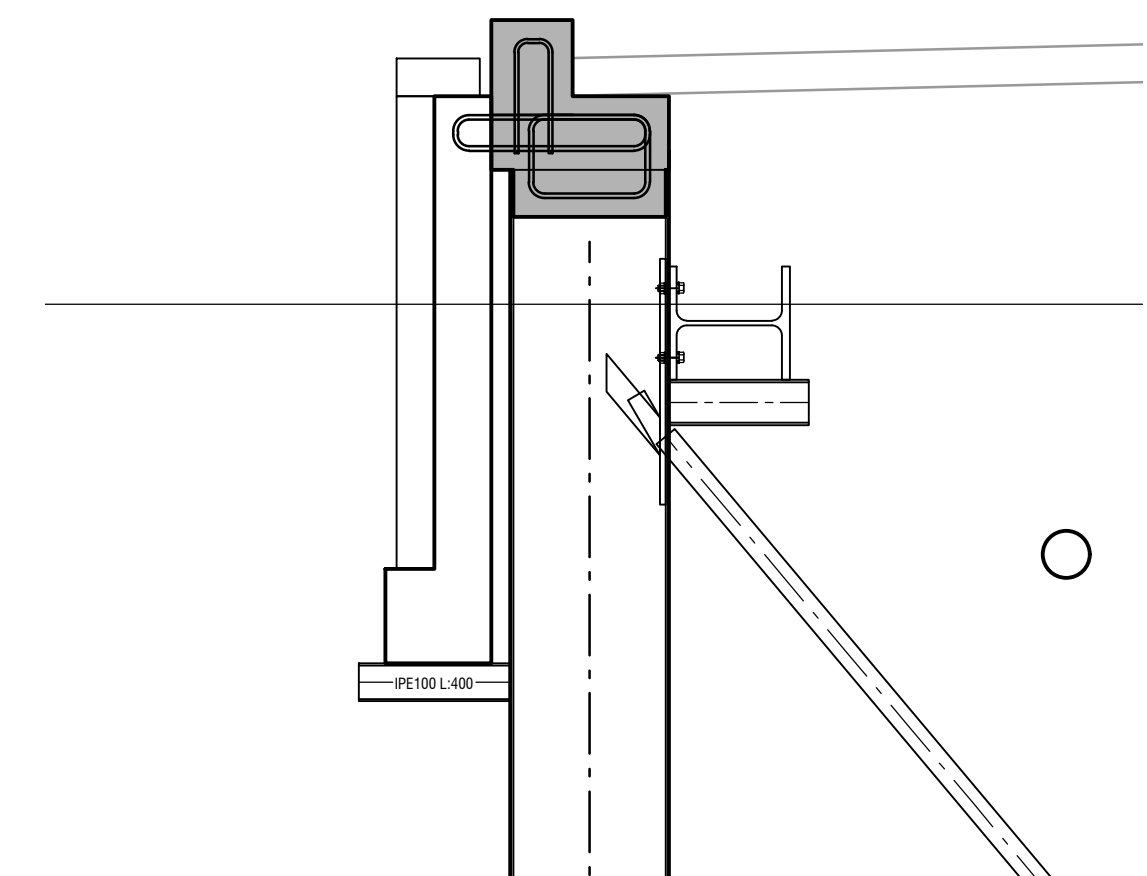
DWARSPROFIEL A-A
Schaal: 1:100



DWARSPROFIEL B-B
Schaal: 1:100



DWARSPROFIEL C-C
Schaal: 1:100



PRINCIPE GORDING
Schaal: 1:20

REFERENTIEDOCUMENTEN

- Maten in millimeters, tenzij anders aangegeven;
- Hoogtematen in meters t.o.v. NAP, tenzij anders aangegeven;
- Coördinaten in meters t.o.v. het RD-stelsel;

OPMERKINGEN

- Maten in millimeters, tenzij anders aangegeven;
- Hoogtematen in meters t.o.v. NAP, tenzij anders aangegeven;
- Coördinaten in meters t.o.v. het RD-stelsel;
- Staalkwaliteit S235JR, tenzij anders weergegeven;
- Gording S355
- Damwandkwaliteit S24-0GP

Projectomschrijving		Reconstructie schippersgracht Maarssen			
Tekening onderdeel		Overzicht damwand			
Opdrachtgever		Gemeente Stichtse Vecht		Stichtse Vecht	
Documentnaam		AD21-0122-00-TEK-002		Revisie	00
Opsteller	BG	Bladnr.	1 van 3	Status	IN BEWERKING
Projectleider	RM	Formaat	A1	Datum	23-06-2021
		Aannemersbedrijf Damsteeg B.V. Duurzaamheidsring 320 4231 EX Meerkerk			
		0183 35 90 27 info@damsteegwaterwerken.nl www.damsteegwaterwerken.nl			



Niets van deze tekening mag worden openbaar gemaakt, dan wel verspreid, zonder schriftelijke toestemming van Aannemersbedrijf Damsteeg Holding B.V.