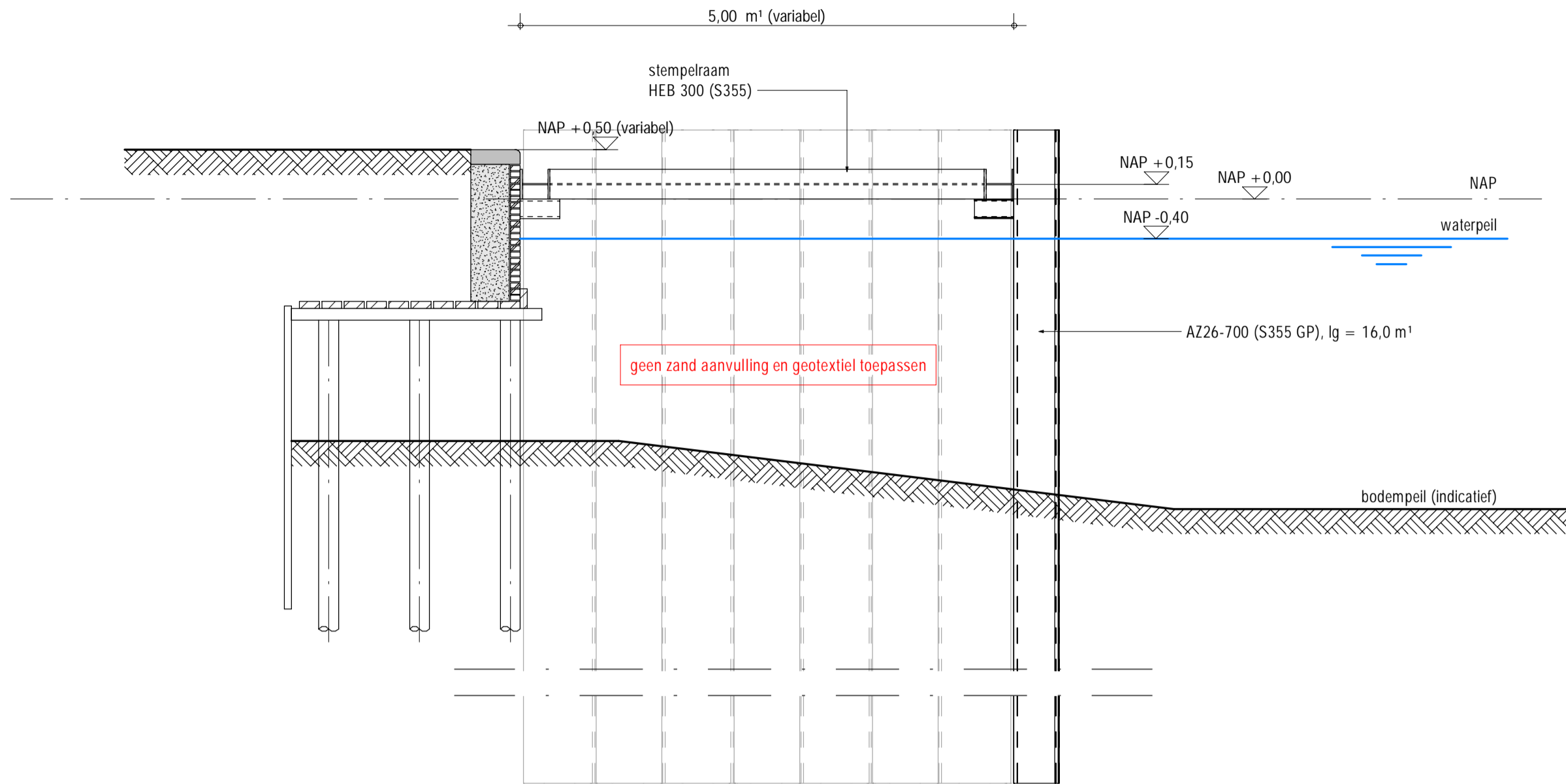


Bovenaanzicht noodconstructie KBW0101 (OPTIE)
1 : 200



Doorsnede 06 KBW0101 (OPTIE)
1 : 50

Legenda:

Laswerk stempelframe: EXC2

Algemeen:

- Maatvoering in millimeters
- Maatvoering in het werk controleren
- Hoogtemaatvoering in meters t.o.v. NAP
- Coördinaten in meters t.o.v. RD
- Hoeken/aansluiting in het werk te bepalen
- Positie lasnaalden in het werk bepalen
- Maatvoering consoles indicatief

Damwand:

- Damwandprofiel AZ26-700 (S355 GP o.g.), lengte 16,00 m¹, b.k. op NAP + 0,70 m¹

Damwand t.b.v. kleikist

- Damwandprofiel AZ18-700 (S355 GP o.g.), lengte 6,00 m¹, b.k. op NAP + 0,00 m¹

Stempelframe op NAP + 0,15 m¹:

- Gordingen opleggen op consoles (zie detail 1)
- Gordingen onderling aan elkaar koppelen (zie detail 2)
- Waar nodig tussen damwand en gording uitvullen met groutzakken/strippen
- Kopplaat mag uitvoeringstechnisch met hechtlas aan de gording worden gelast
- Stempel mag uitvoeringstechnisch met hechtlas aan de gording worden gelast
- Waar geen lasdikte is aangegeven las uitvoeren met a las = 4 mm¹

- Gordingen: HEB 300 met staalkwaliteit S355

- Stempels: HEB 300 met staalkwaliteit S355, h.o.h. ca. 2,80 m¹

- Consoles: UNP 200 staalkwaliteit S355, h.o.h. ca. 4,20 m¹
3 x M16 x 300mm¹, verzinkt 8.8. Verlijmen met Hilti HIT500

Voorzieningen:

- toepassen van inclinkokers 70x70x5 mm¹ (S355), onderzijde gesloten, over de gehele lengte van de damwand (verticaal) aanbrengen 3st., h.o.h. ca. 17,00 m¹
- toepassen van hoeknaalden (C9), lg = 6,0 m¹ aan de binnenzijde damwand, h.o.h. ca. 30,80 m¹, zie locatie op tekening (detail B)
- toepassen van zakbakken, 3st. per rak
- aanbrengen gat 300x100 mm¹ in damwand t.b.v. waterdoorvoer, h.o.h. 12,50 m¹ op NAP - 0,40 m¹
- toepassen van uitklimvoorziening, zowel aan de waterant als de kadekant, h.o.h. 50,00 m¹
- damwand voorzien van een grijplijn aan buitenzijde damwand net boven waterlijn

Leidingen en zinkers:

- voor exacte positie leidingen en zinkers: zie inmeting Baars Cipitro (d.d. 03-09-2020)

Revisies en wijzigingen:

Rev: Datum: Get./Ver.: Wijziging:

Datum: 25-09-2020



Hektec BV
Postbus 88
1462 ZH
Middenbeemster (NL)
tel: +31 299 420808
e-mail: info@hektec.nl
internet: www.hektec.nl

Project: Amsterdam - Kloveniersburgwal

Uitbreiding noodconstructie (OPTIE)

Schaal: zie tekening
Formaat: A1
Project: 20.1002
Fase: DO
Type: KM
Vodnr: 06
Rev: -

ENGINEERING EN MONITORING VOOR
GW EN GEOTECHNIEK

L:\2020\201002 Amsterdam - Kloveniersburgwal\Revit\201002-MOD19 Amsterdam - Kloveniersburgwal.rvt