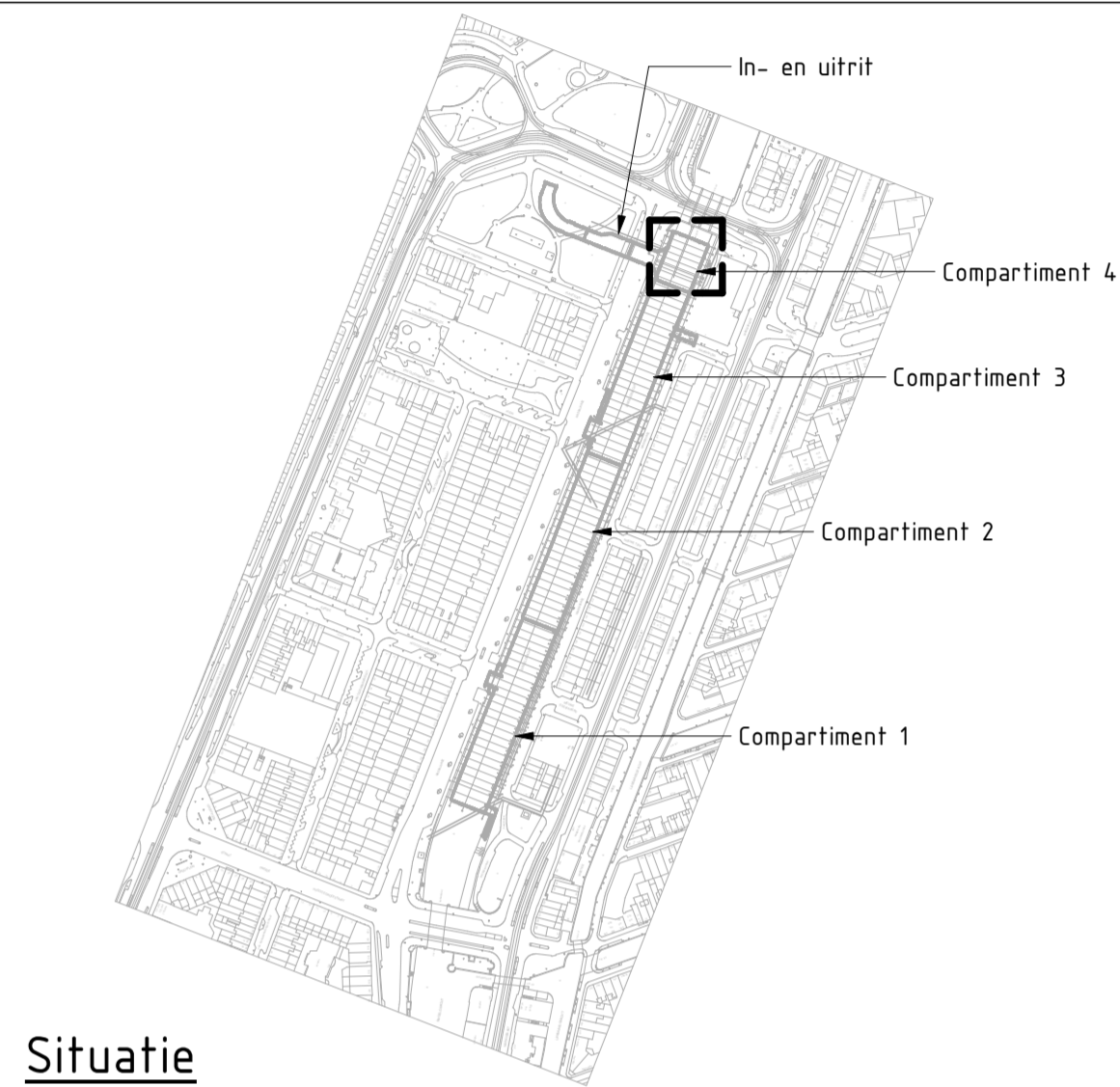


Voor Uitvoering

01-03-2021/ALN



Situatie

SCHAAL 1 : 5000

Renvooi

- GEWI 50T- Randpalen Nassaukade/kopscherm
- GEWI 50T - Veldpalen
- GEWI 63.5T- Randpalen Marxiaakade
- GEWI 50T - Poeren
- GEWI 63.5T- Randpalen Poeren

Opmerkingen palenplan

Plaatsingsoleranties:

- Max. afwijking ankerpalen z-richting: +/- 100 mm
- Max. afwijking ankerpalen x/y-richting: +/- 240 mm
- Max. afwijking schotels SVOWB: +/- 100 mm
- Max. afwijking schotels constructievoer: +/- 20 mm

Opmerkingen algemeen

- Maten in mm, tenzij anders weergegeven
- Peilmaten in meters t.o.v. N.A.P., tenzij anders weergegeven
- Coördinaten in meters t.o.v. Rijksdriehoekstelsel
- Bouwkundige hoeken in sexagesimale stelsel (360gr.)
- Staalkwaliteit S355, tenzij anders vermeld

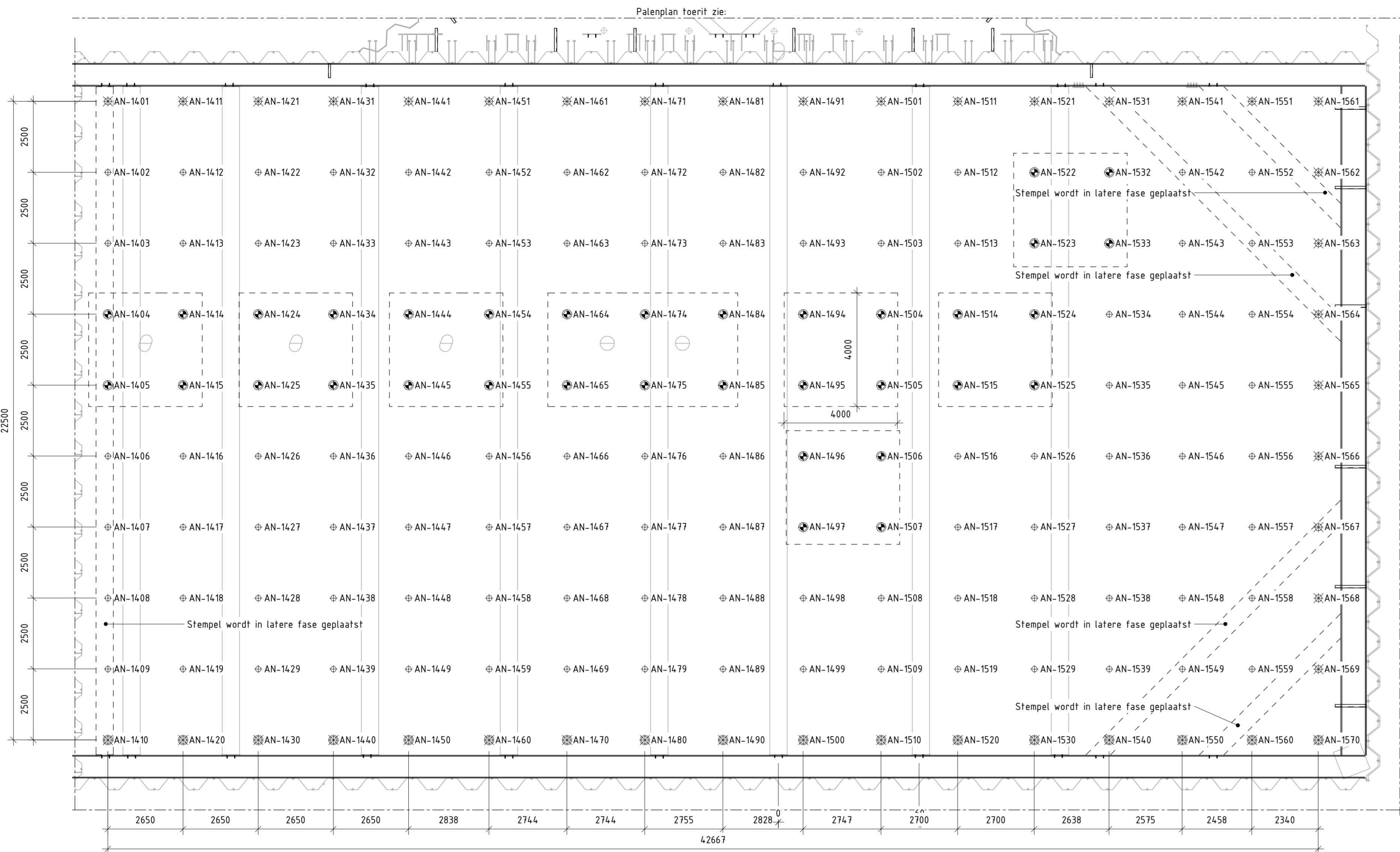
Bijbehorende tekeningen

- 2012-4.735; T-18145-UO-HU-1031; Uitvoeringsontwerp; Palenplan; Compartment 1;
- 2012-4.736; T-18145-UO-HU-1032; Uitvoeringsontwerp; Palenplan; Compartment 2;
- 2012-4.737; T-18145-UO-HU-1033; Uitvoeringsontwerp; Palenplan; Compartment 3;
- 2012-4.738; T-18145-UO-HU-1034; Uitvoeringsontwerp; Palenplan; Compartment 4;
- 2012-4.739; T-18145-UO-HU-1035; Uitvoeringsontwerp; Palenplan; Toerit;

versie	omschrijving	datum	getekend
2.0	Revisie	29-03-2021	MOL
1.0	Definitief	15-12-2020	MOL

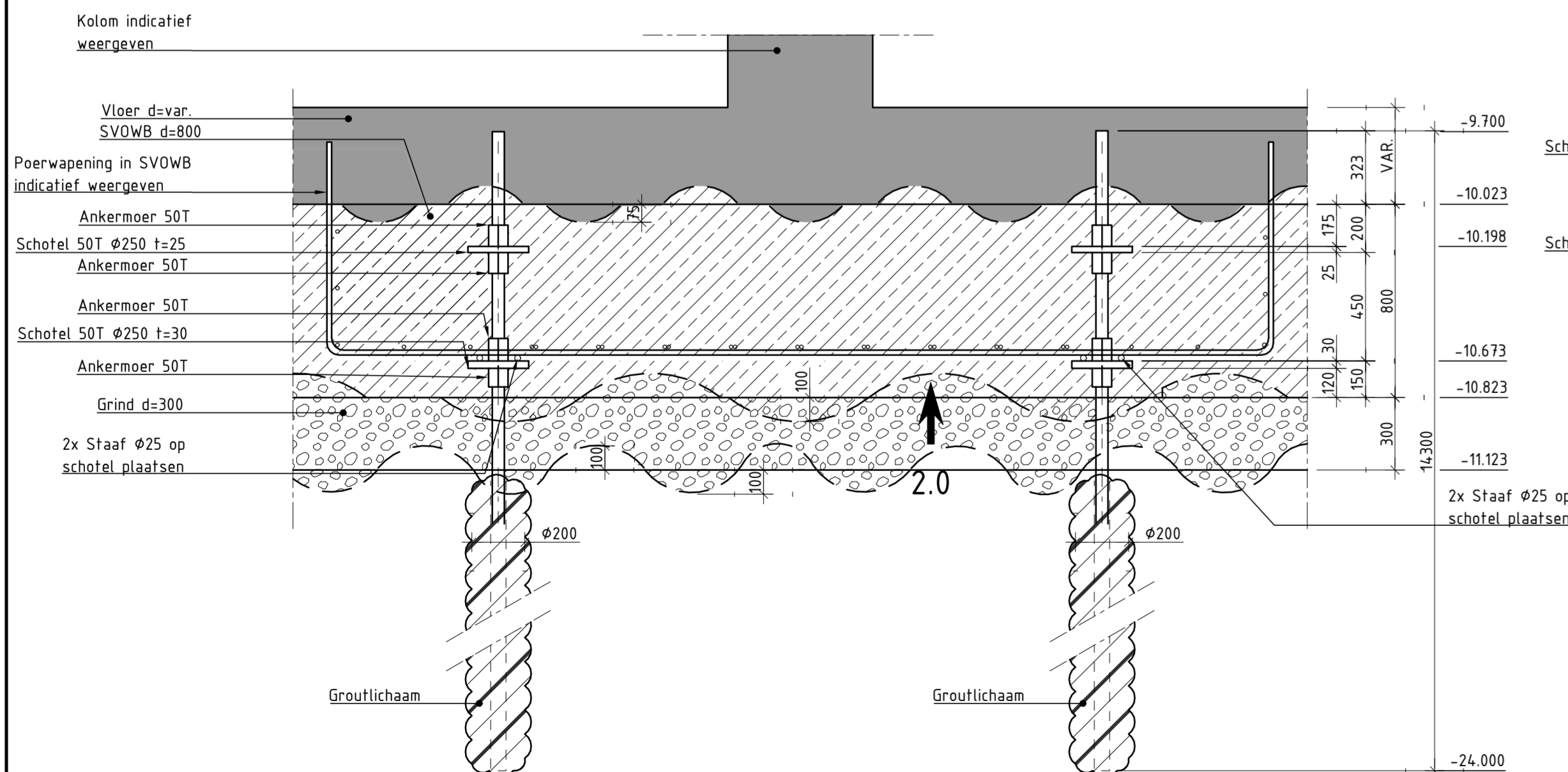
	voorbij funderingstechniek	Hofdijklaan 100 Schiedamschen 11 1055 AX Amsterdam Postbus 2201 1000 SG Amsterdam Tel: 020-427 71 00	VCA++ gecertificeerd ISO9001 en ISO14001 gecertificeerd CO. Beheer, niveau 5 www.voorbijfunderingstechniek.nl	
--	--------------------------------------	---	--	--

Singelgracht garage		Mobilis	
Uitvoeringsontwerp		projectcode 18145	
Palenplan		zaaknummer 18145	
Compartment 4		jaar 2020	
Bovenaanzicht en details		formaat A1-1189 schaal ZIE TEK.	
getekend MOL	behoort bij 18145	reger 2012-4.738	
gecontroleerd RRE	blad 1 in 1 bladen	reken	
ontworpen V.C. Voorbij	status versie	T-18145-UO-HU-1034	
ontworpen G.H. Wegers	DEFINITIEF 2.0	printdatum 29-1-2021 12:21:57	



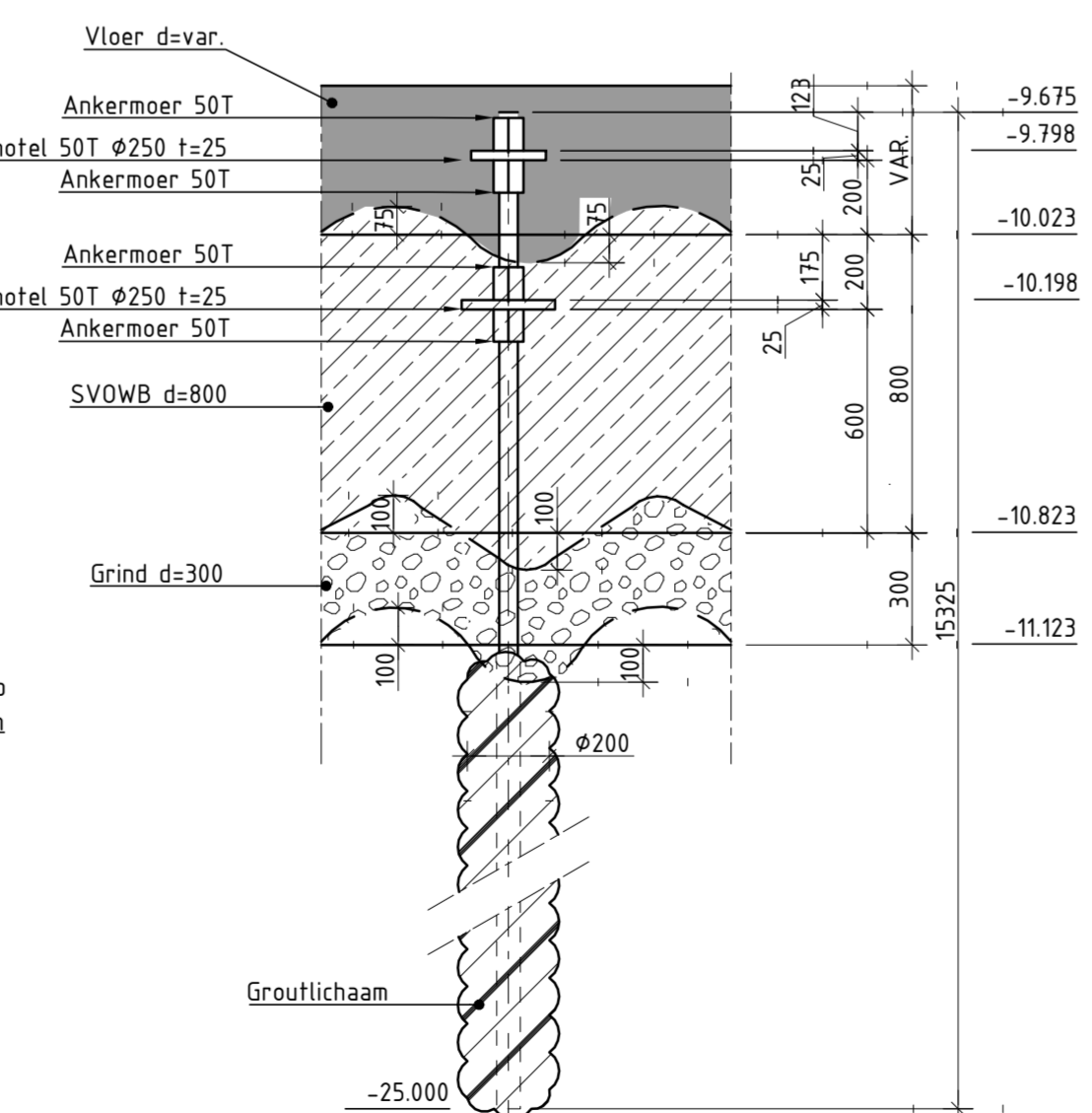
Bovenaanzicht compartiment 4

SCHAAL 1 : 100



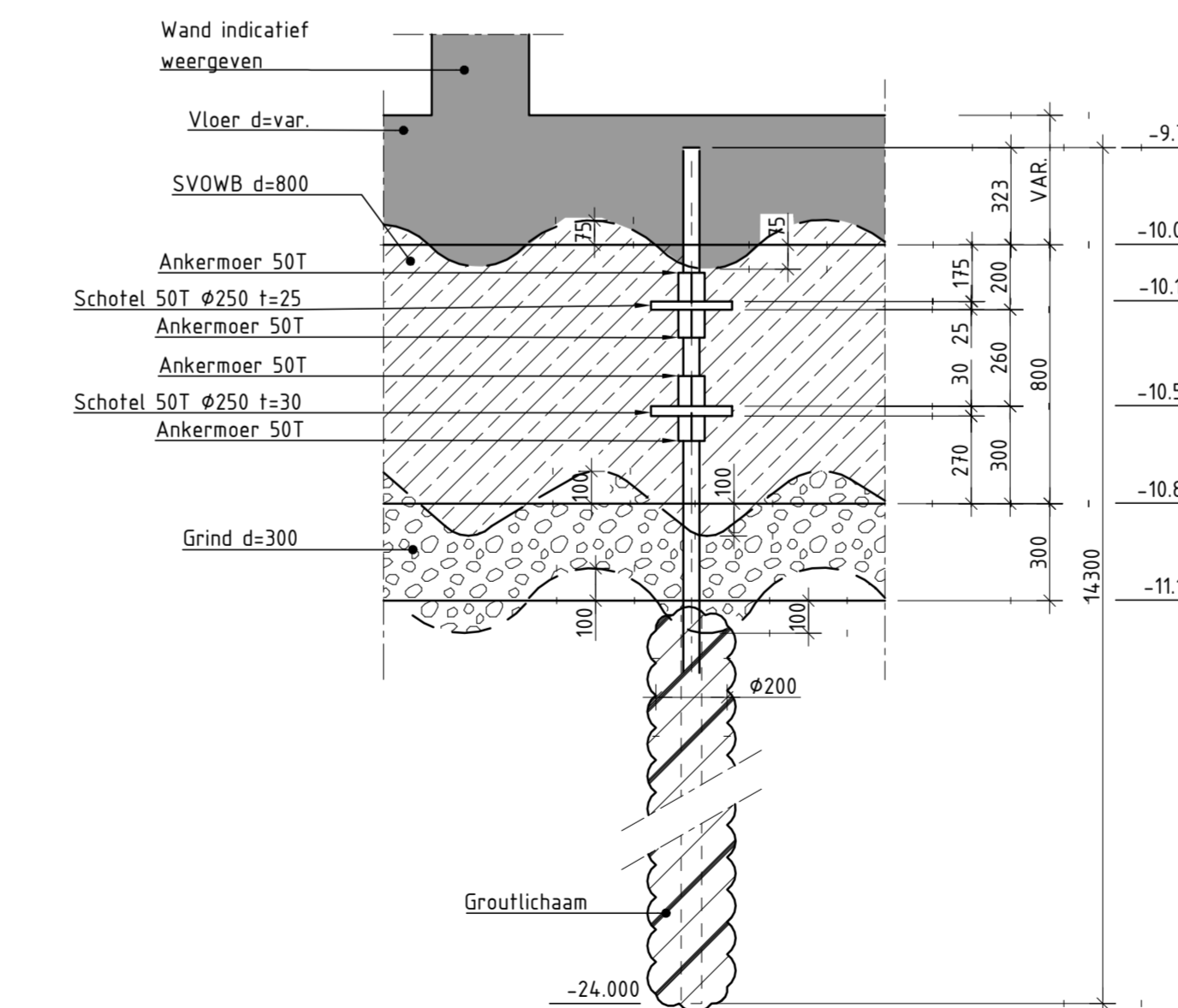
Detail poeren hoofdbouwkuip 50T

SCHAAL 1 : 20



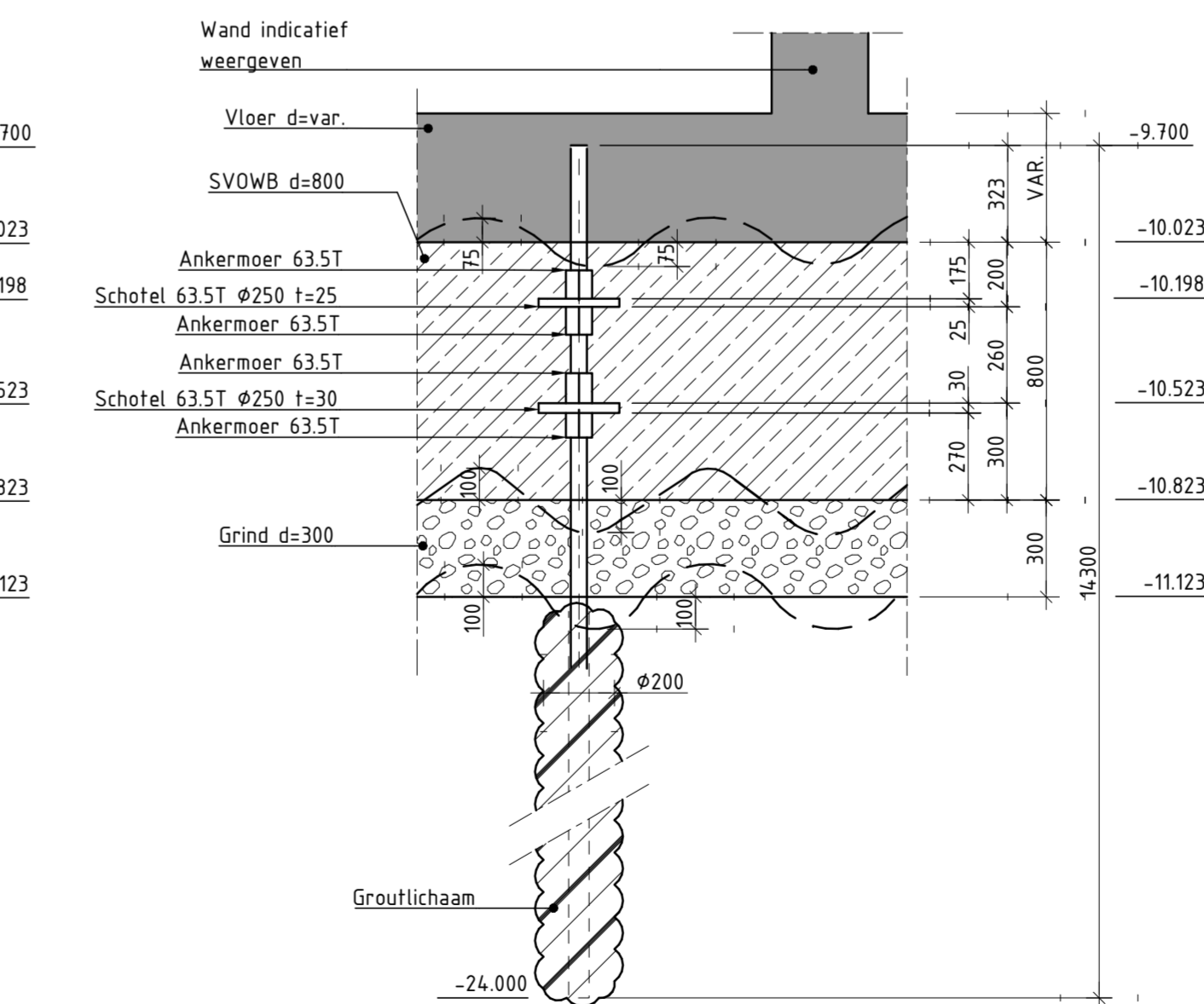
Detail veldpalen hoofdbouwkuip 50T

SCHAAL 1 : 20



Detail randpalen hoofdbouwkuip 50T

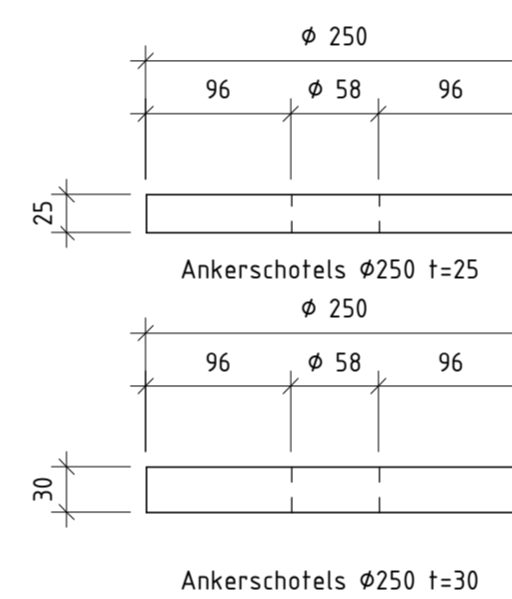
SCHAAL 1 : 20



Detail randpalen hoofdbouwkuip 63.5T

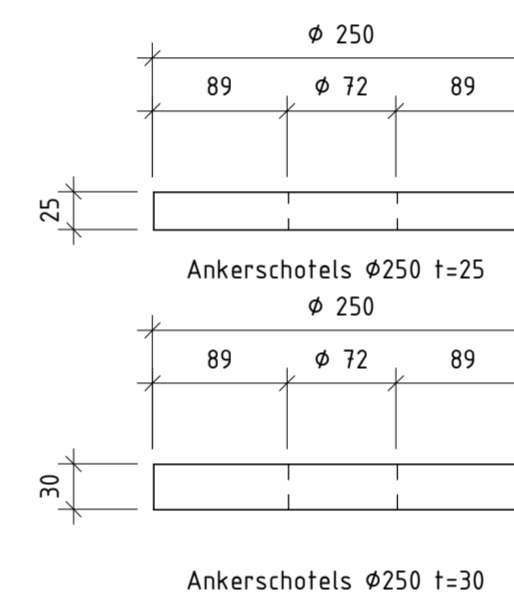
SCHAAL 1 : 20

Type	Symbol	Sectie	Locatie	Aantal	Aantal schotels (per GEWI)	PPN (m)	Afbrandhoogte (m)	Lengte (m)
GEWI 50T Poer		Compartment 4	Poer	34	2	-25.000	-9.700	15.300
GEWI 50T Rand		Compartment 4	Randpalen	25	2	-24.000	-9.700	14.300
GEWI 63.5T Rand		Compartment 4	Randpalen	17	2	-24.000	-9.700	14.300
GEWI 50T Veld		Compartment 4	Veldpalen	94	2	-25.000	-9.675	15.325



PRINCIPE DETAIL ANKERSCHOTELS GEWI 50T

SCHAAL 1 : 5



PRINCIPE DETAIL ANKERSCHOTELS GEWI 63.5T

SCHAAL 1 : 5