


DEZE SET TEKENINGEN BEVAT DE VOLGENDE BLADEN :				
bladnr	onderwerp	schaal	datum	
B-00	Situatie en Renvooi	1 : 100	29 OKT 2021	
B-01	Bestaande Toestand Plattegronden Begane Gronden en Gevels	1 : 100	29 OKT 2021	
B-02	Bestaande en Nieuwe Toestand Situatie	1 : 200	29 OKT 2021	
B-03	Bestaande Toestand Westgevel en Zuidgevel	1 : 100	29 OKT 2021	
B-04	Nieuwe Toestand Plattegronden	1 : 100	29 OKT 2021	
B-05	Nieuwe Toestand Gevels	1 : 100	29 OKT 2021	
B-06	Nieuwe Toestand Doorsneden	1 : 100	29 OKT 2021	
B-07	Nieuwe Toestand Details 1 t/m 5	1 : 10	29 OKT 2021	
B-08	Nieuwe Toestand Details 6 t/m 12	1 : 10	29 OKT 2021	
B-09	Nieuwe Toestand Trappen en Vloerafscheidingen	1 : 50/10	29 OKT 2021	

SITUATIE



DEZE AANVRAAG OMGEVINGSVERGUNNING HEEFT BETREKKING OP:
1) Het oprichten van een nieuwe woning

RENOVOOI NIEUWBOUW

–Uitwendige scheidingsconstructie gevels : $R_c \geq 4,7 \text{ m}^2\text{K/W}$

–Uitwendige scheidingsconstructie daken : $R_c \geq 6,3 \text{ m}^2\text{K/W}$

–Uitwendige scheidingsconstructie bg-vloer : $R_c \geq 3,7 \text{ m}^2\text{K/W}$

–Kozijnen zijn voorzien van HR++ beglazing $U < 1,65 \text{ W/m}^2\text{K}$

–Constructieve gegevens zie separaat in te dienen tekeningen en berekeningen van de constructeur

–Staalconstructies welke grenzen aan het buitenklimaat zullen in een thermisch verzinkte uitvoering worden aangebracht

$60 \times x =$ constructie met 60 minuten WBDBO

$30 \text{ I} =$ constructie met 30 minuten WBDBO

$hwa =$ hemelwaterafvoer

$mv =$ mechanische ventilatie (afzuigpunt)

$kt =$ opstelplaats kooktoestel

$wm =$ opstelplaats wasmachine

$wd =$ opstelplaats wasdroger

–De aan te brengen elektriciteitsvoorzieningen voldoen aan de NEN 1010 laatste druk

–Riolering en hemelwaterafvoeren:

Afvoer van afvalwater en fecaliën; Het leidingsysteem voor de afvoer van afvalwater en fecaliën heeft een capaciteit en een lucht/waterdichtheid bepaald volgens NEN 3215 en is aange-sloten op het openbaar riool

–Hemelwaterafvoer; De daken zijn voorzien van hemelwateraf-voeren welke op de tekeningen zijn aangegeven. Deze afvoeren hebben een capaciteit en een lucht/waterdichtheid bepaald volgens NEN 3215 en worden aangesloten op het openbaar riool

–Alle aansluitingen van deuren, ramen en kozijnen dienen kierdicht en luchtdicht te worden uitgevoerd.

Maatregelen inzake vluchten binnen een rookcompartiment en een sub-brandcompartiment:

–aanbrengen de op tekening aangegeven optische rookmelders, 230 Volt met batterijback-up, installatie en uitvoering volgens NEN 2555

rm = optische rookmelder

Maatregelen inzake inbraakwerendheid:

–deuren, ramen en kozijnen die volgens NEN 5087 bereikbaar zijn voor inbraak, hebben een volgens NEN 5096 bepaalde inbraakwerendheid met weerstandsklasse 2 en voldoen aan het politiekeurmerk

Maatregelen inzake luchtverversing van een verblijfsgebied, verblijfsruimte, toiletruimte en badruimte:

–een verblijfsgebied en een verblijfsruimte hebben een voorziening voor luchtverversing, bestaande uit een component voor toevoer van verse lucht en een component voor afvoer van binnenlucht, zie bij de aanvraag ingediende ventilatieberekening

Maatregelen inzake geluidwering

–een uitwendige scheidingsconstructie van een verblijfsgebied heeft een volgens NEN 5077 bepaalde karakteristieke geluidwering met een minimum van 20 dB (art. 3.2 BB)

–een uitwendige scheidingsconstructie heeft geen openingen die breder zijn dan 0,01 , behalve voor afsluitbare opening of een uitmonding voor luchtverversing, rookgas of ont- en beluchting van een afvoer-voorziening voor huishoudelijk afvalwater en hemelwater

–het lucht-geluidniveauverschil en contactgeluidniveau tussen in een woning gelegen verblijfsruimten mag kleiner zijn dan 32 dB (luchtgeluid) en niet groter dan 79 dB (contactgeluid) (art 3.17a BB / NEN 5077)

–Het installatie-geluidniveau mag ten hoogste 30 dB (art 3.9 BB / NEN 5077) tussen een verblijfsgebied/verblijfsruimte en de installaties

Maatregelen inzake wateropname vloer/wand/plafond sanitaire ruimten

–een scheidingsconstructie van een toilet- of badruimte heeft aan een zijde die grenst aan die ruimte, tot 1,2m hoogte boven de vloer, een volgens NEN 2778 bepaalde wateropname die gemiddeld niet groter is dan $0,01\text{kg (m}^2 \cdot \text{s}^{1/2})$ en nergens groter dan $0,2\text{kg (m}^2 \cdot \text{s}^{1/2})$

–voor een badruimte geldt het vorige punt t.p.v. een bad of douche over een lengte van ten minste 3 meter, tot een hoogte van 2,1m boven de vloer van die ruimte

LEO VAN BEMMELEN
ARCHITECT
LOETHOELILAAN 70
1187VG AMSTELVEEN
020 6 4 3 3 6 5 4

datum :
29 OKT 2021

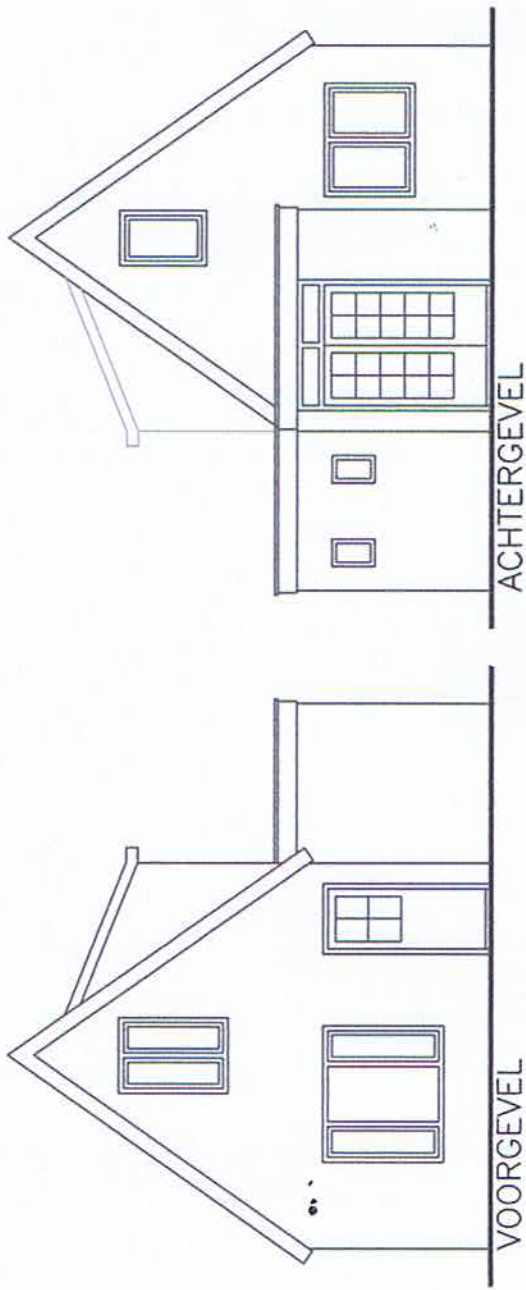
bladnummer :
B-01

werknr :
5940

project :
Oprichten nieuwe woning
Noorddammerlaan 27
1185 XZ Amstelveen

onderwerp :
SITUATIE EN RENVOOI

schaal :

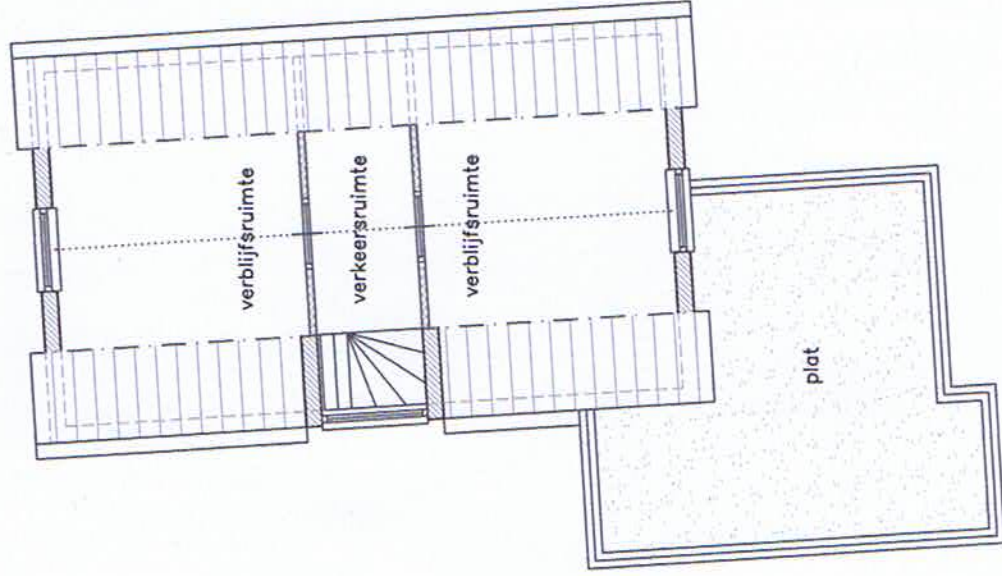


VOORGEVEL

ACHTERGEVEL

VERDIEPING

BVO VERDIEPING 34,5 m²



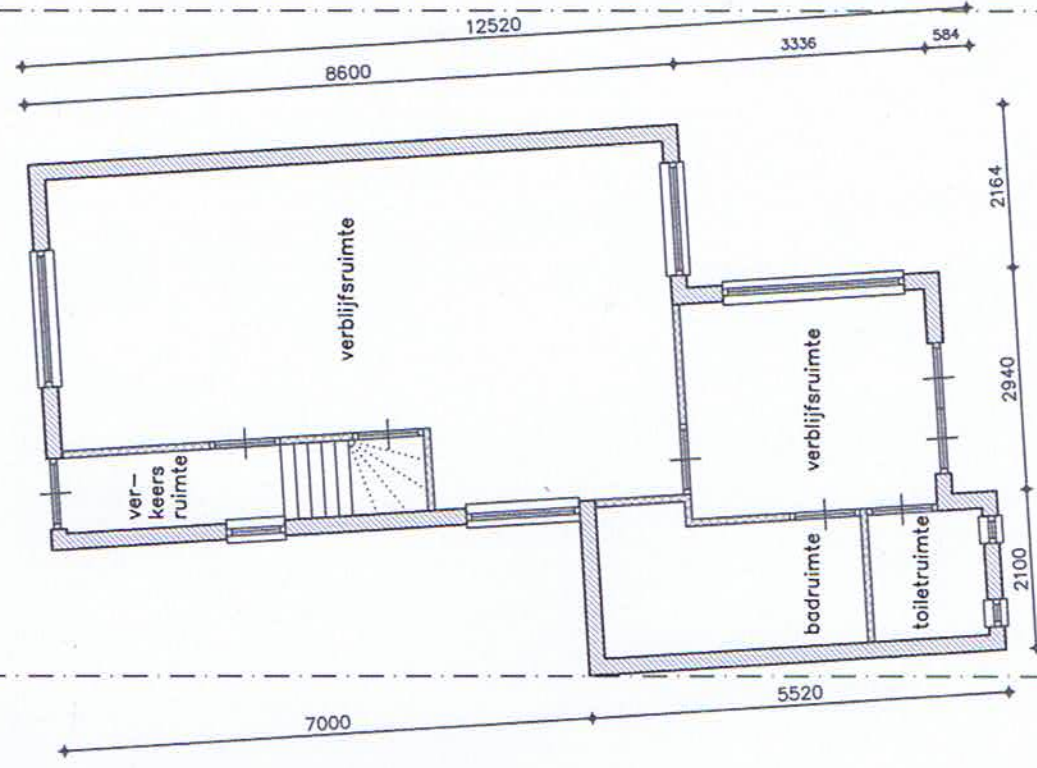
LINKERZIJGEVEL

RECHTERZIJGEVEL

TOTAAL
BVO 99,8 m²

BEGANE GROND

BVO BEGANE GROND 65,3 m²



NOORDDAMMERLAAN

29

27

25

TE SLOPEN
WONING
65m² BVO

TE SLOPEN
BIJGEBOUWEN
ACHTERERF

ca 59000

BESTAANDE
SITUATIE



NOORDDAMMERLAAN

NIEUW TE
BOUWEN
WONING

190 1300

5900

27

29

25

—EÉN PARKEERPLAATS
T.P.V. STRAATZIJDE

14000

ca 59000

6800

4000

4465

NIEUWE
SITUATIE

—MINIMAAL EÉN PARKEERPLAATS
T.P.V. ACHTERZIJDE

KELDER

BVO Kelder 103,4 m²
BVO Kelder 90,3 m²
GEBRUIKSOPP. Kelder 65,7 m²
VERBLIJFSGEBIED Kelder 5900

BEGANE GROND

BVO BEGANE GROND 123,5 m²
BVO BEGANE GROND 107,5 m²
GEBRUIKSOPP. B.G. 91,8 m²
VERBLIJFSGEBIED B.G. 5900

VERDIEPING

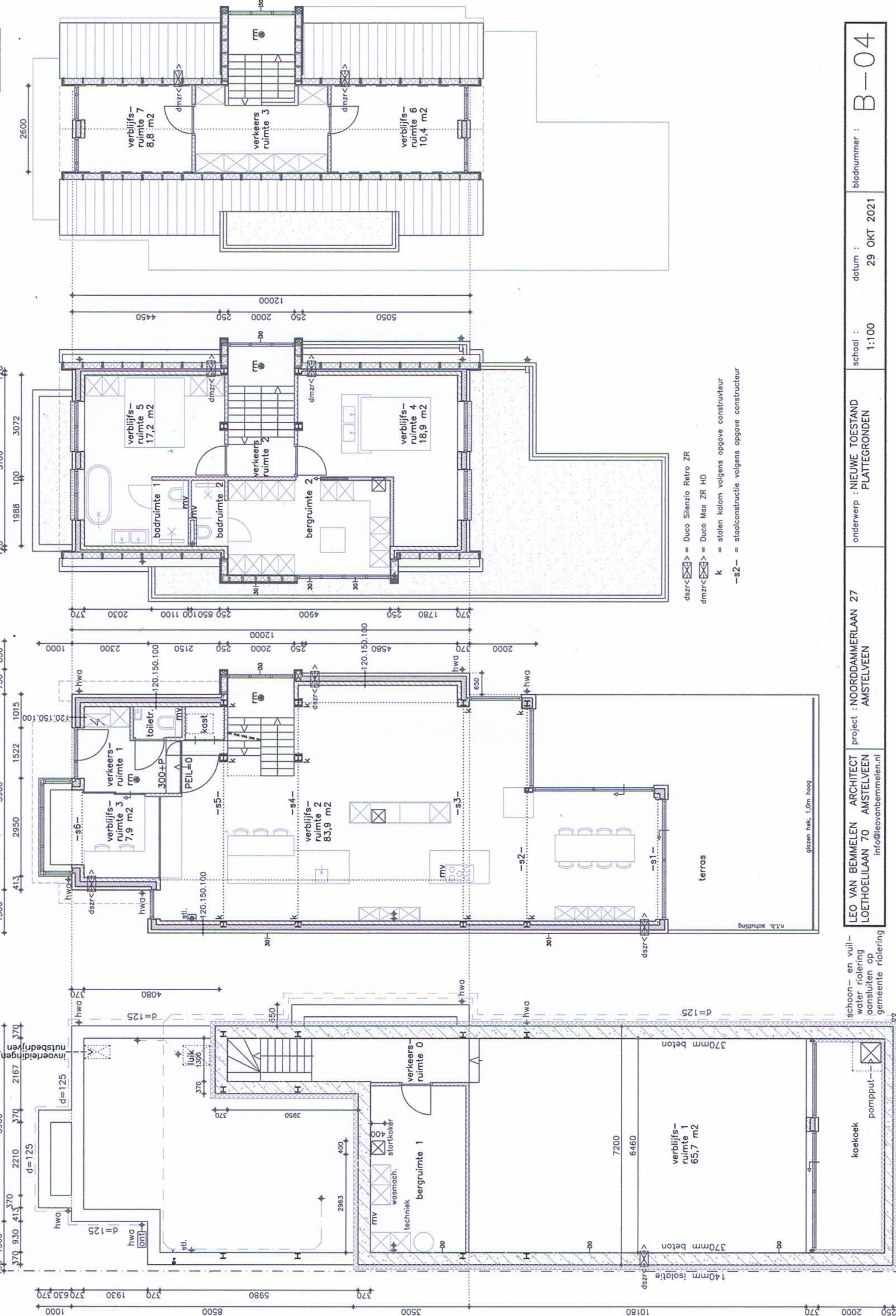
BVO VERDIEPING 76,0 m²
BVO VERDIEPING 64,1 m²
GEBRUIKSOPP. VERD. 36,0 m²
VERBLIJFSGEBIED VERD. 5160

ZOLDER

BVO ZOLDER 41,7 m²
BVO ZOLDER 34,4 m²
GEBRUIKSOPP. ZOLDER 21,3 m²
VERBLIJFSGEBIED ZOLDER 214,8 m²

TOTAAL

BVO 344,6 m²
GO 296,3 m²
VG 214,8 m²



schoon- en vuil-
water riolering
aansluiten op
gemeente riolering

LEO VAN BEMMELEN ARCHITECT
LOETHOELILAAN 70 AMSTELVEEN
info@leovanbemmelen.nl

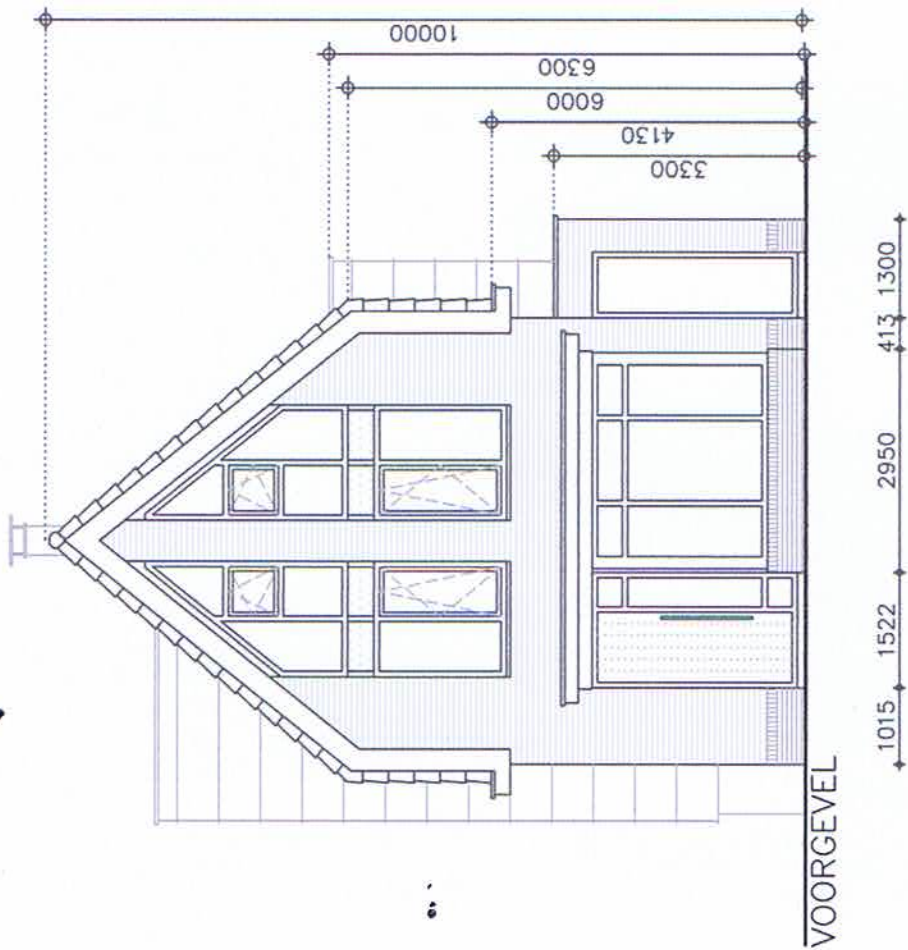
project : NOORDDAMMERLAAN 27
AMSTELVEEN

onderwerp : NIEUWE TOESTAND
PLATTEGRONDEN

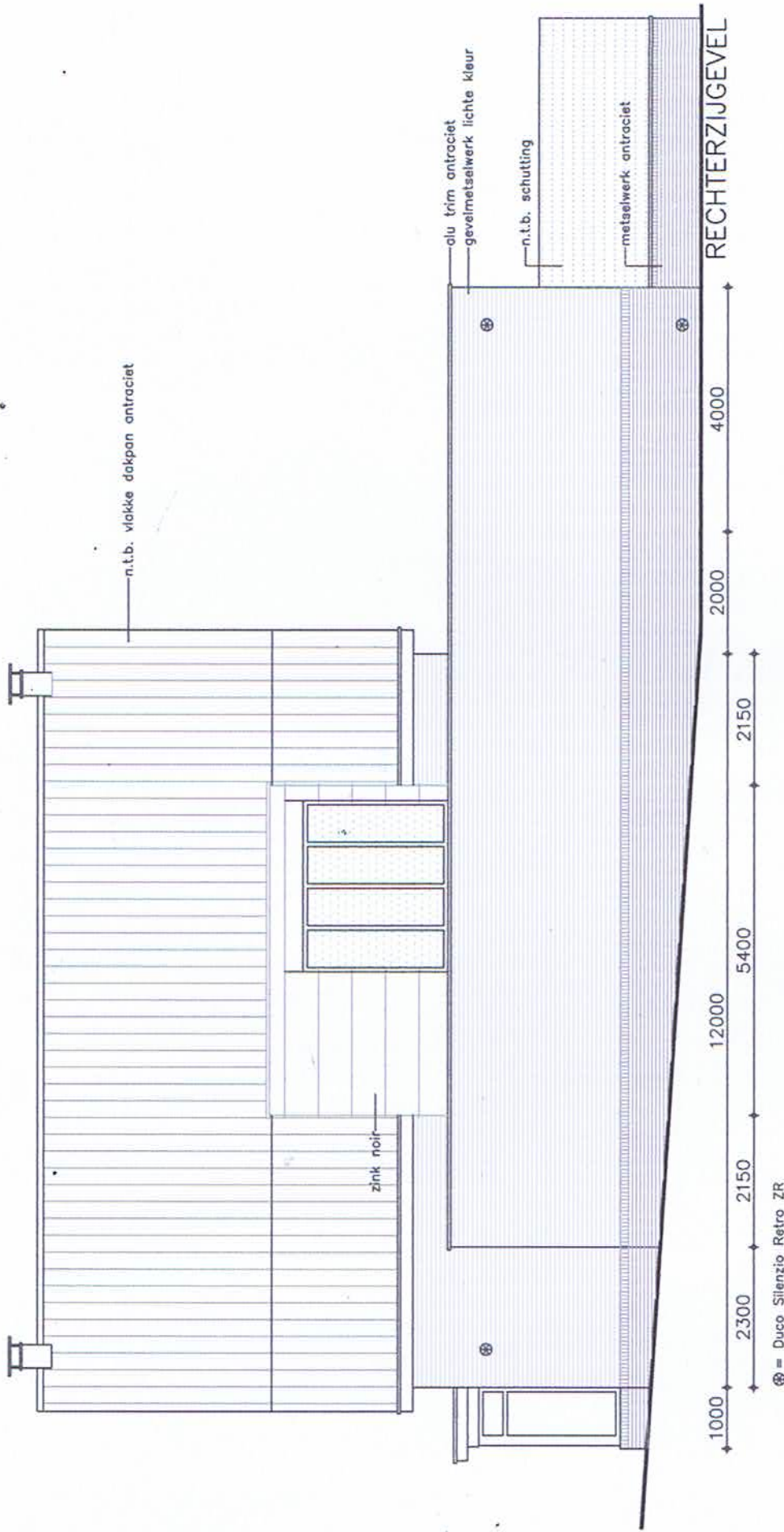
school : 1:100

datum : 29 OKT 2021

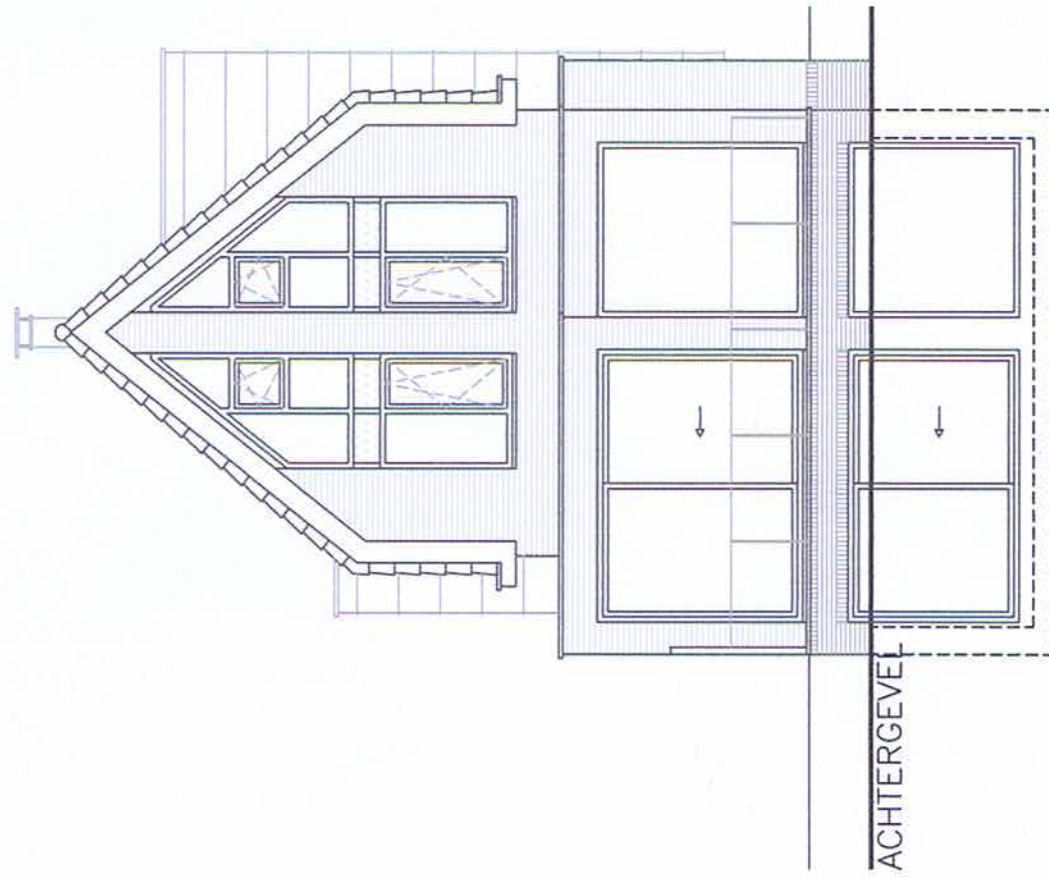
bladnummer : B-04



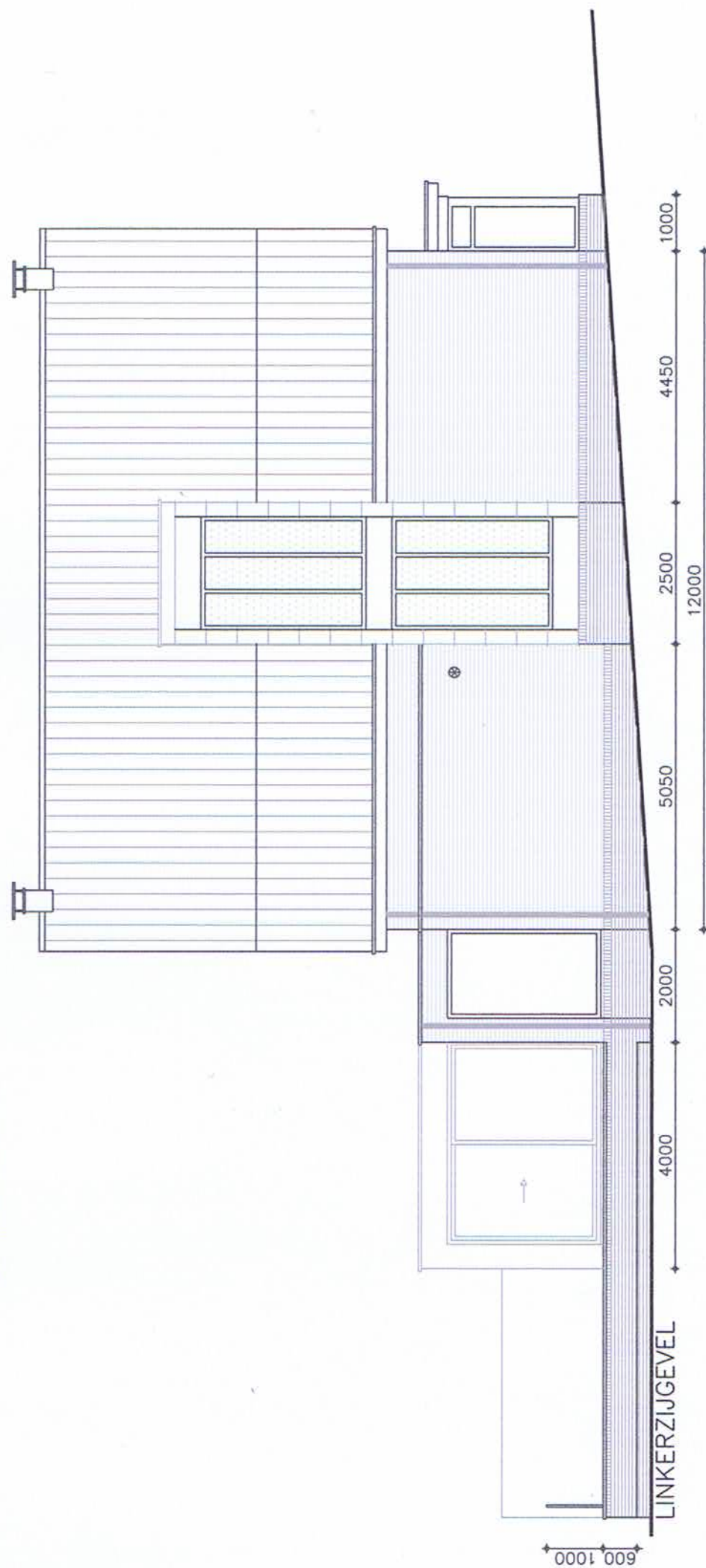
VOORGEVEL



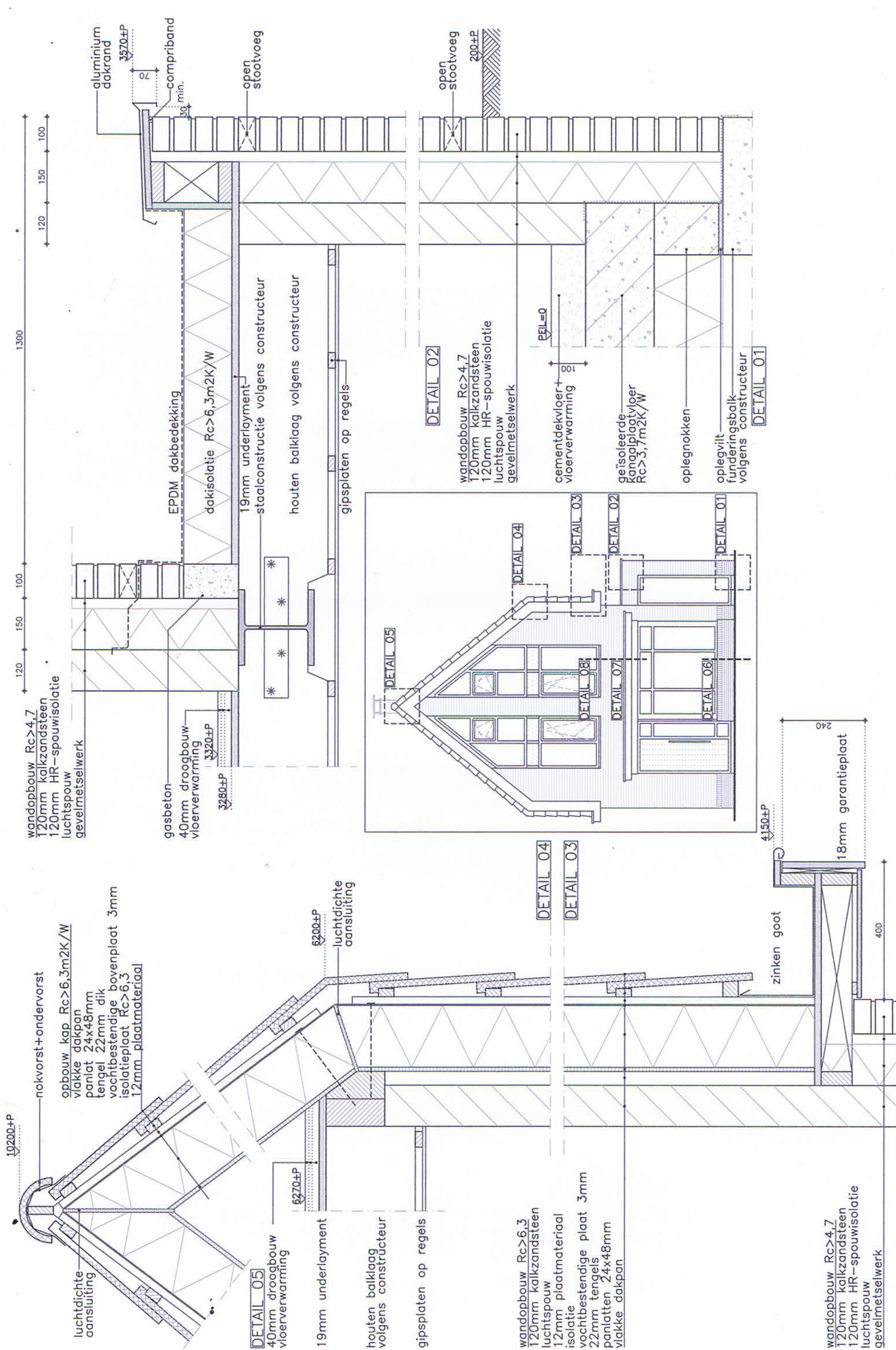
RECHTERZIJGEVEL

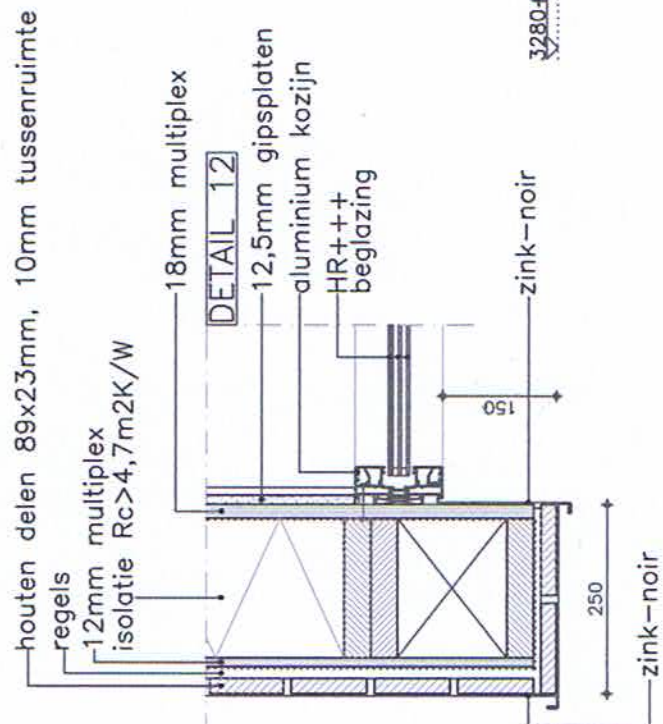
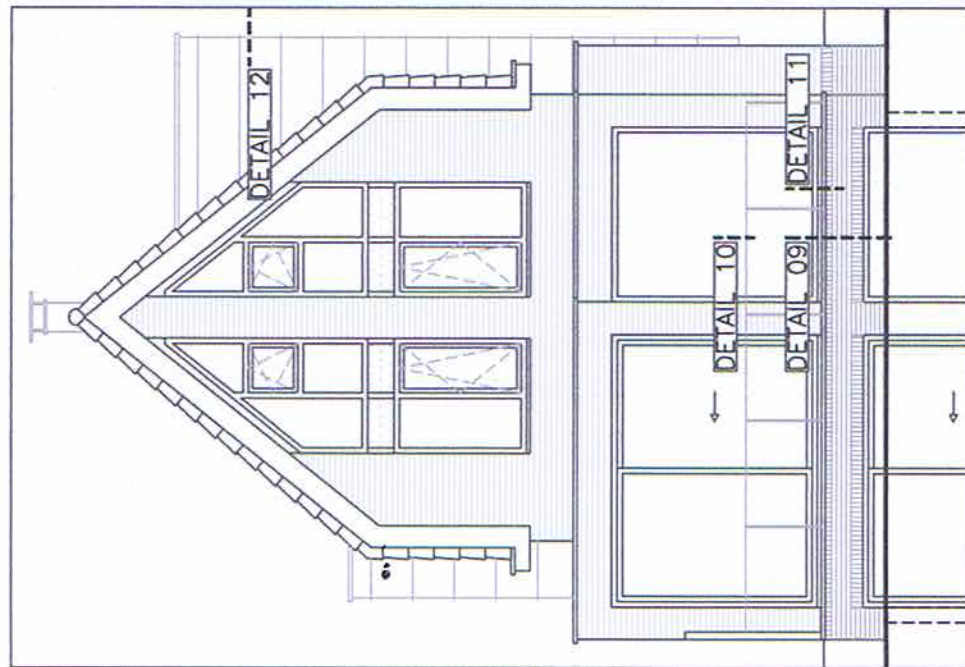


ACHTERGEVEL

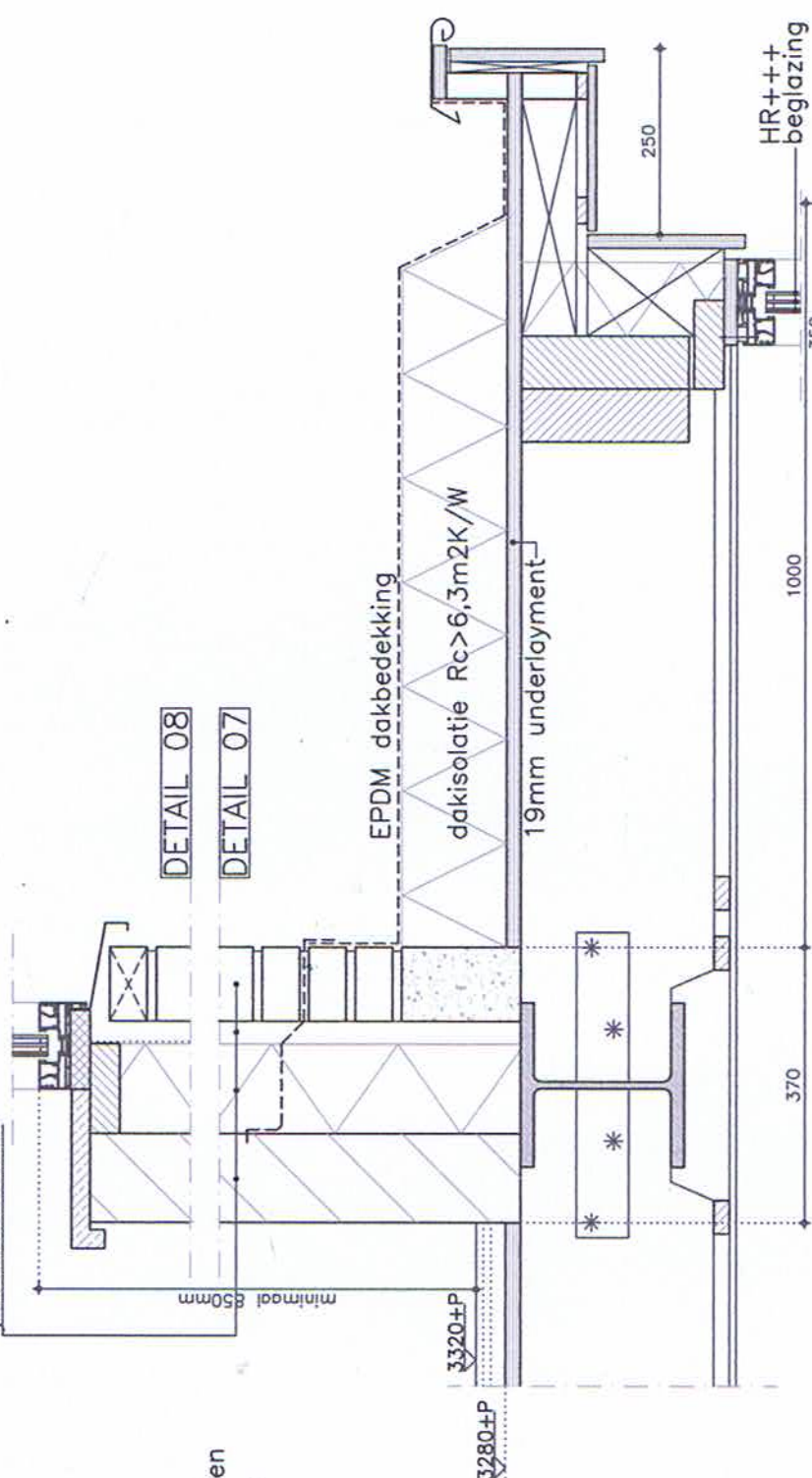


LINKERZIJGEVEL

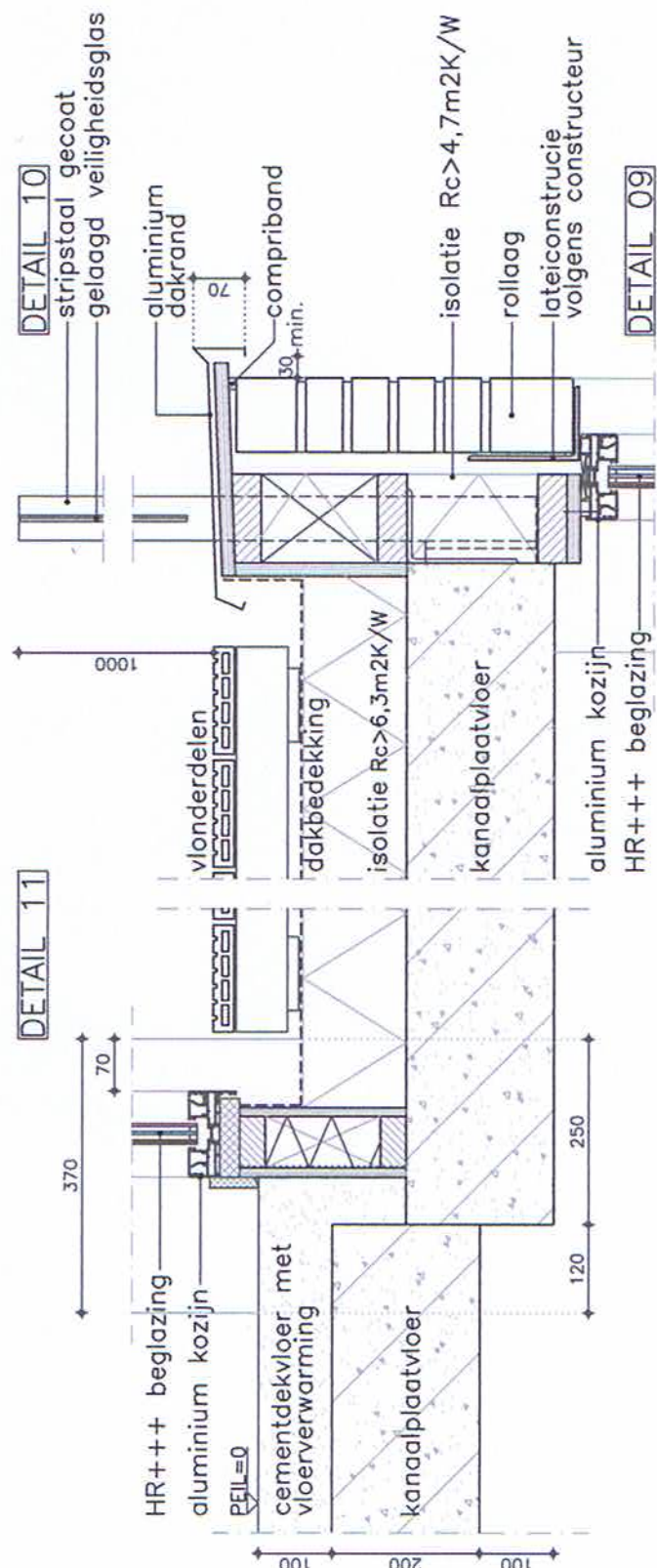




wandopbouw $R_c > 4,7$
120mm kalkzandsteen
120mm HR-spouwisolatie
luchtspouw
gevelmetselwerk



DETAIL 06
wandopbouw $R_c > 4,7$
100mm kalkzandsteen
120mm HR-spouwisolatie
luchtspouw
gevelmetselwerk



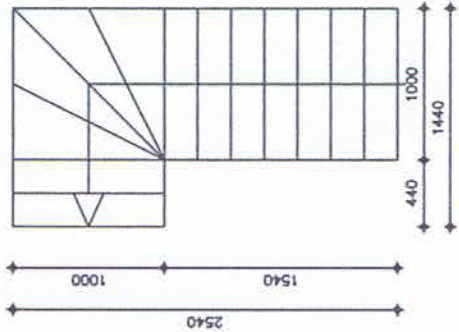
DETAIL 10
stripstaal gecoat
gelaagd veiligheidsglas

funderingsbalk
volgens constructeur

TRAP VAN PEIL NAAR 2590-P

TRAP VAN PEIL NAAR 2590-P
14 OPTREDES VAN 185mm, AANTREDES 220mm
VRIJE HOOGTE BOVEN TREDES MINIMAAL 2,1 METER

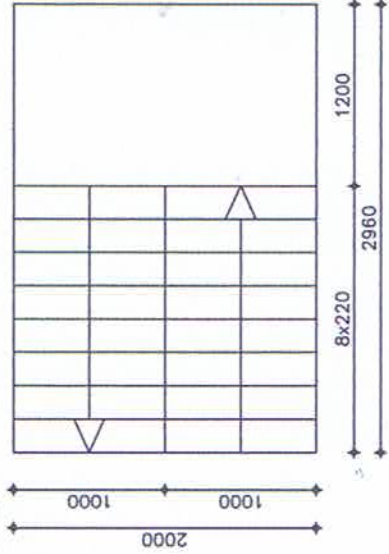
SCHAAL 1:50



TRAP VAN PEIL NAAR 3320+P

TRAP VAN PEIL NAAR 3320+P
18 OPTREDES VAN 184mm, AANTREDES 220mm
VRIJE HOOGTE BOVEN TREDES MINIMAAL 2,1 METER

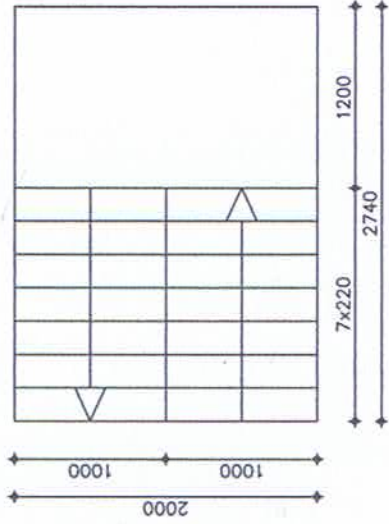
SCHAAL 1:50



TRAP VAN 3320+P NAAR 6270+P

TRAP VAN 3030+P NAAR 5930+P
16 OPTREDES VAN 184mm, AANTREDES 220mm
VRIJE HOOGTE BOVEN TREDES MINIMAAL 2,1 METER

SCHAAL 1:50



VLOERAFSCHEIDING TRAP

