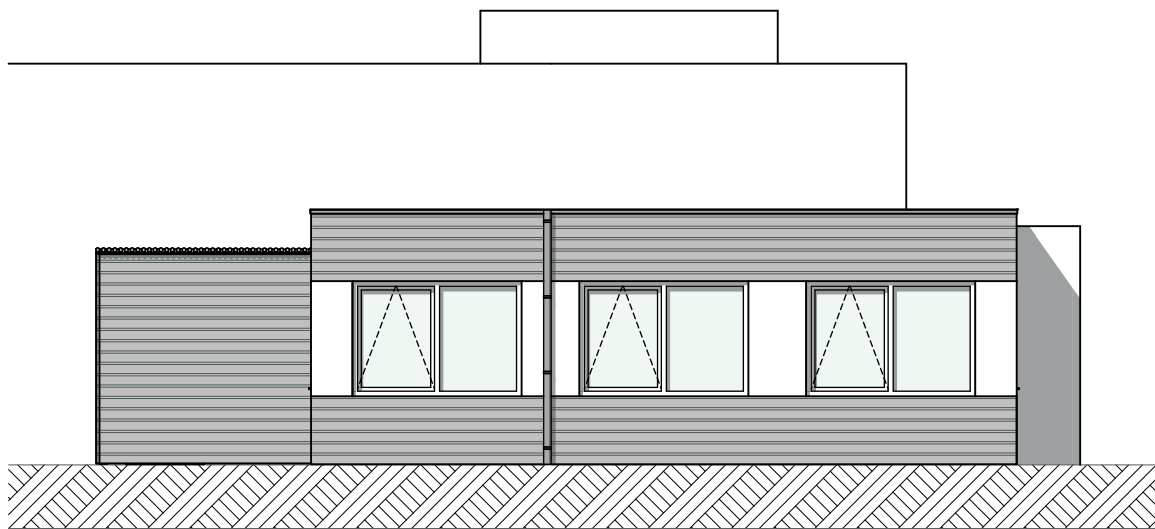
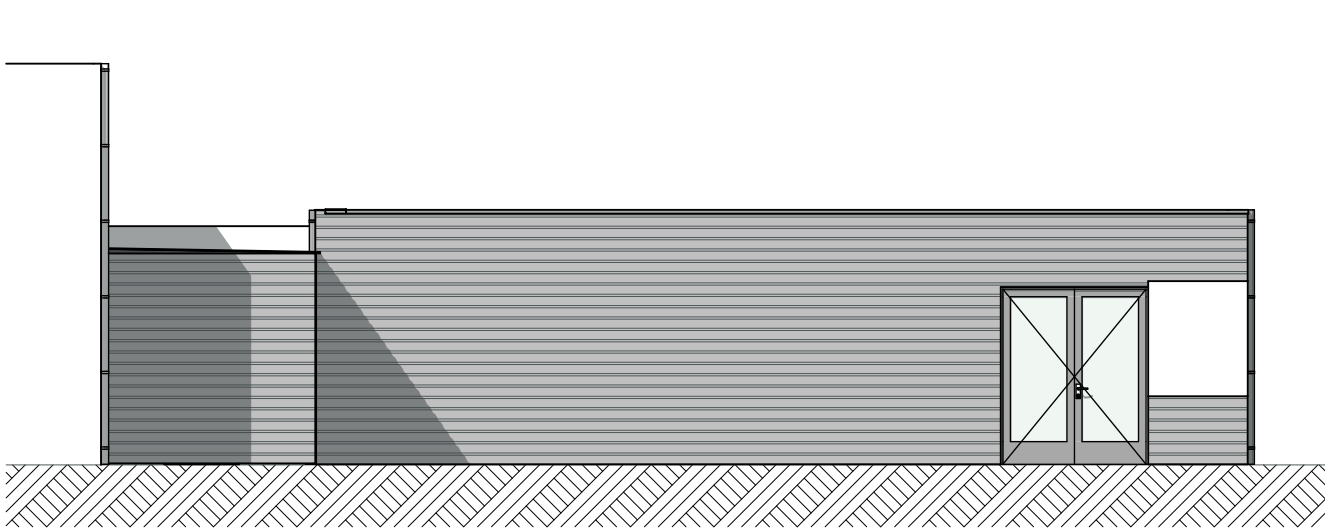


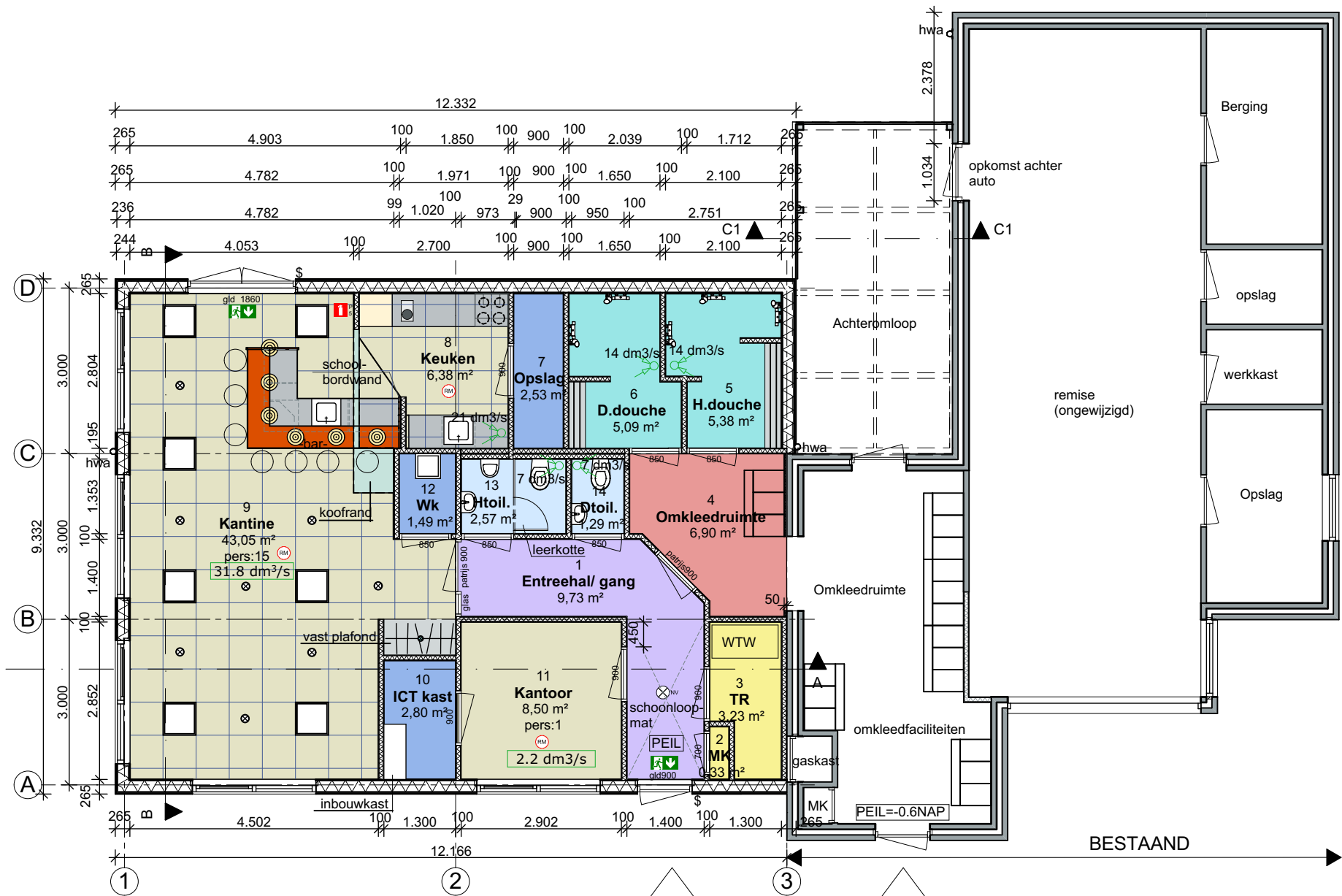
Voorgevel



Linkergevel



Achtergevel



BEGANEGROND
BVO NIEUW CA. 108 m²
BVO BESTAAND 100m²
Aantal personen gelijktijdig 15p.

HOOFDENTREE

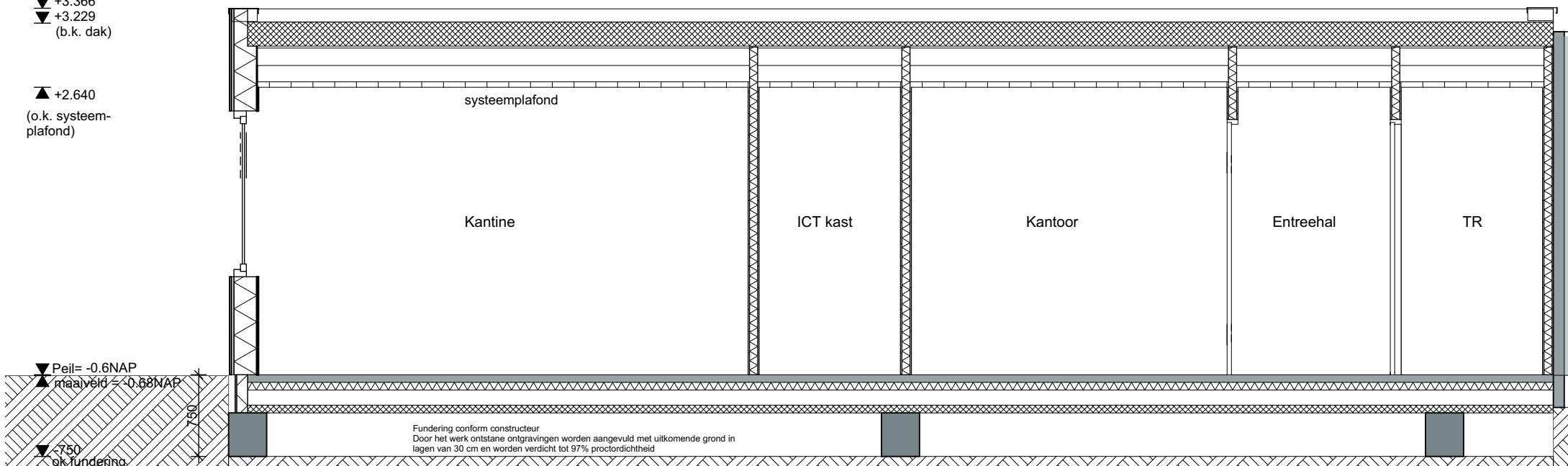
NEVENENTREE

BESTAAND

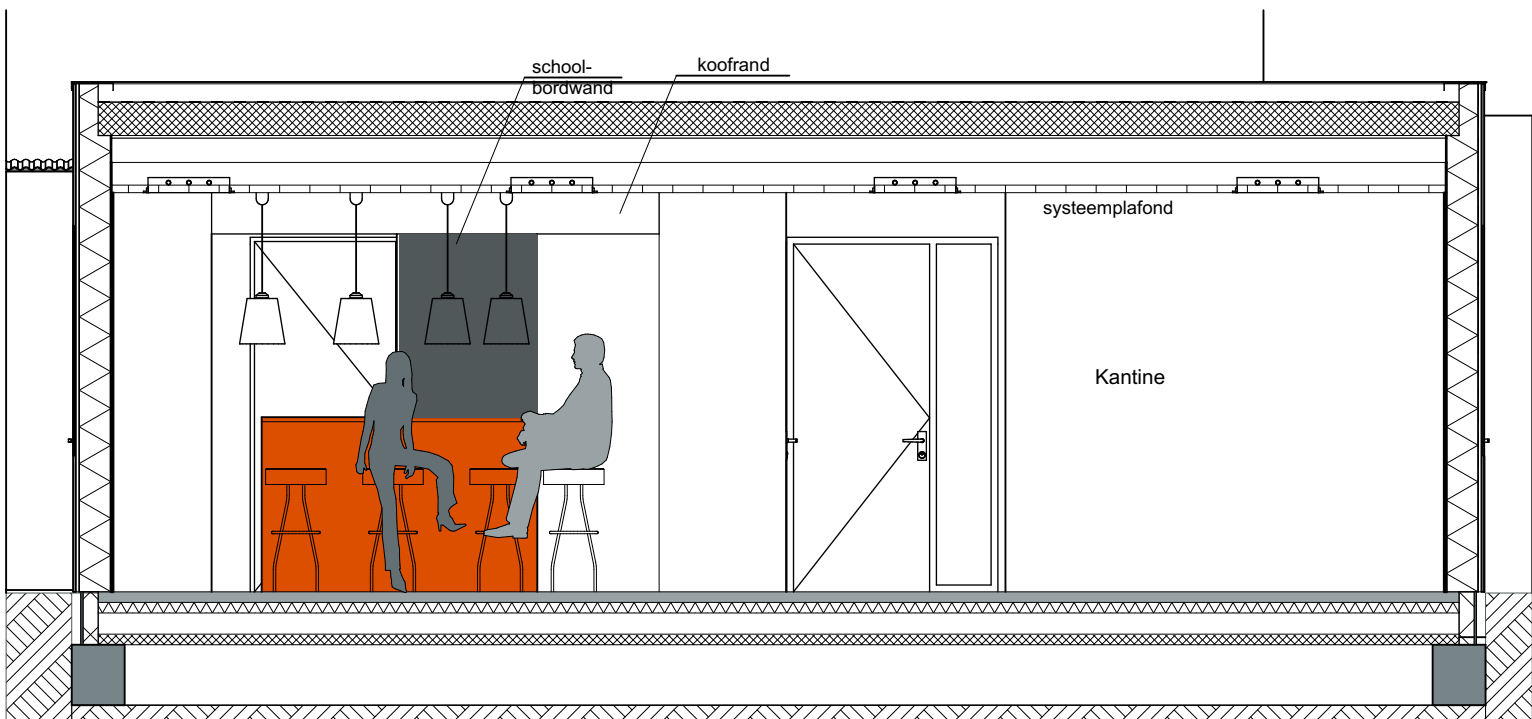
▼ +3.366
▼ +3.229
(b.k. dak)

▲ +2.640
(o.k. systeem-
plafond)

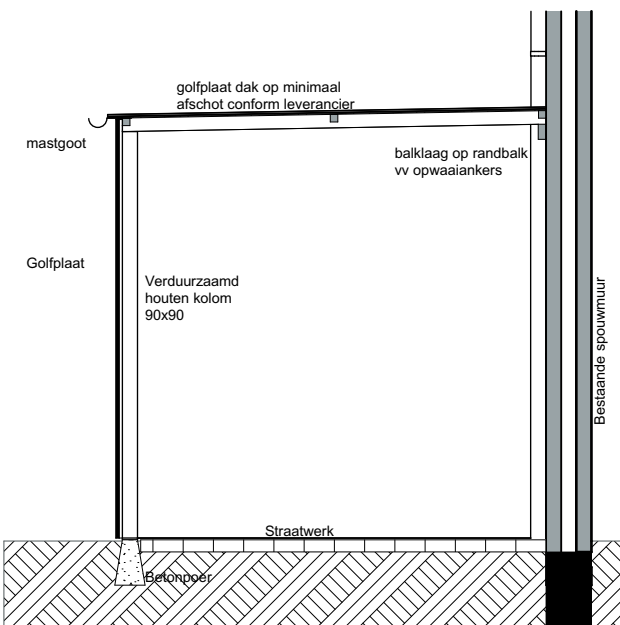
▼ Peil = -0.6NAP
▼ Peil = -0.58NAP
▼ -750
o.k. fundering



Doorsnede A-A



Doorsnede B-B



Doorsnede C-C

Ruimtebenaming, gebruiksfunctie, NVO			
Nr.	Naam	Gebruiksfunctie	Ruimte
1	Entreehal/ gang	Gemeenschappelijke r.	Verkeersruimte
2	MK	Gemeenschappelijke r.	Technische ruimte
3	TR	Gemeenschappelijke r.	Technische ruimte
4	Omkleedruimte	Gemeenschappelijke r.	Kleedruimte
5	H.douche	Gemeenschappelijke r.	Badruimte
6	D.douche	Gemeenschappelijke r.	Badruimte
7	Opslag	Gemeenschappelijke r.	Bergruimte
8	Keuken	Bijeenkomstfunctie	Verblifsruimte
9	Kantine	Bijeenkomstfunctie	Verblifsruimte
10	ICT kast	Gemeenschappelijke r.	Bergruimte
11	Kantoor	Kantoorfunctie	Verblifsruimte
12	Wk	Gemeenschappelijke r.	Bergruimte
13	Htoil.	Gemeenschappelijke r.	Toiletruimte
14	Dtoil.	Gemeenschappelijke r.	Toiletruimte

99,27 m²

RENNVOOI

hwa hemelwaterafvoer Ø100mm
patris deur met patrijspoort
vluichtrouteaanduiding conform BB 2012 Art. 6.24
Rookmelders conform BB 2012 Art. 6.21
Poederblusser conform BB 2012 Art. 6.31
Noodverlichting conform BB 2012 Art. 6.3
Deur welke ten allen tijde te openen is zonder gebruik te moeten maken van sleutels of andere losse voorwerpen
algemene verlichting (2 groepen: bijeenkomst- en bar deel)
sfeerverlichting bijeenkomst/ruimte/ dimbaar
verlichting hanglampen boven bar/ dimbaar
sfeerverlichting garderobis

RC en geluidswaarden:
dakisolatie RC-waarde ≥ 6 W/m²K
gevelisolatie RC-waarde $\geq 4,5$ W/m²K
vloerisolatie RC-waarde $\geq 3,5$ W/m²K
isolatie glas U-waarde $\leq 1,1$ W/m² K
installatiegeluid volgens BB 2012 Art. 3.11

Bouwbesluit:
elektra volgens NEN 1010
water volgens NEN 1006
bouwconstructies volgens Eurocodes 0-1-2-3-4-5-6-7-8-9
bescherming tegen ratten en muizen volgens afd. 3.10 BB 2012
riolering volgens NEN 3215
hoofddraagconstructie 30 minuten brandwerend

Luchtverversing conform BB2012 Afd. 3.6:

21 dm³/s mechanische afzuiging met aangegeven capaciteit

31,8 dm³/s luchtverversing middels WTW voorziet in ventilatiecapaciteit

Daglicht conform BB2012 Afd. 3.11:

Geen eis aangezien uitgegaan wordt van bestaande bouw en bijeenkomstfunctie. Hoeveelheid daglicht is ruim voldoende.

D				
C				
B	13-11-2017	AL	B	Toegevoegd doorsnede omloop
A	06-11-2017	AL	B	vloerpeil in NAP
revisie	wijzigingsdatum	ref.	fase	omschrijving
Project				
Uitbreiding brandweerkazerne Nieuwebrug Graaf Albrechtstraat 2 2415 AW Nieuwerbrug				projectnummer:
				trajectnummer: TR-170056
				tekeningnummer: B01
onderdeel: Plattegronden, gevels & doorsneden NIEUW				
datum: 10-10-2017 getekend: alindenberg fase: B				
schaal: 1:100, 1:1, 1:50 formaat: A2				
BUKO Bouwsystemen Vuren				
BUKO. HUISVESTING				
Waalwijk 64 4214 LB Vuren				
Postbus 40 4200AA Gorinchem				
t 0183 - 658400 f 0183 - 661141				
bouwsystemen@buko.nl www.bukohuisvesting.nl				