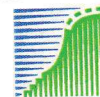


461

- Gemeentegrens
 - - - Provinciegrens
 --- Landsgrenzen
 --- Spoorwegen en metro
 ■ Gebouwen, huizen en kassen
 ■ Verharde wegen en kavelpaden
 ■ Water en sloten
 Luchtfoto: 2005

Volgnummer: 002

 Provincie Utrecht
 Gemeente Woerden

**landbouw, natuur en
voedselkwaliteit**

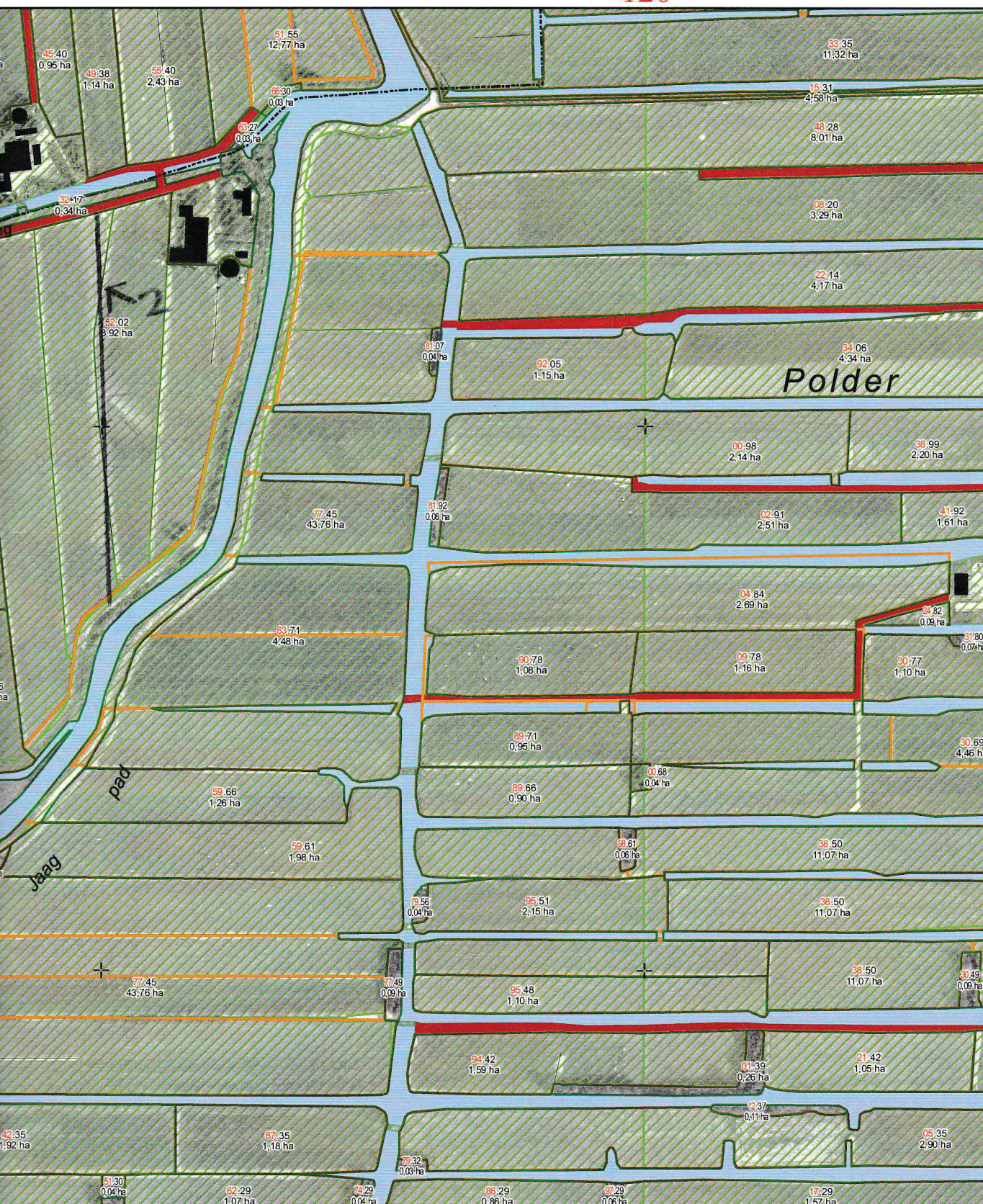
 Kaartproductie: Alterra / Grontmij Nederland bv
 Kaartondergrond: Topografische Dienst Nederland
 Copyright luchtfoto Aerodata Int. Surveys, aeroGRID©2005
 Nationaal Wegenbestand (NWB) RWS/AVV
 Bestelnummer: 9103194

abc

2 = nieuw te graven sloot

X = 120318
Y = 461384

120



461

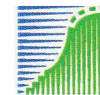
grenzen

- Gemeentegrens
- Provinciegrens
- Landsgrenzen
- Spoorwegen en metro
- Gebouwen, huizen en kassen
- Verharde wegen en kavelpaden
- Water en sloten

Luchtfoto: 2005

Volgnummer: 002

Provincie Utrecht
Gemeente Woerden



landbouw, natuur en
voedselkwaliteit

Kaartproductie: Alterra / Grontmij Nederland bv
Kaartondergrond: Topografische Dienst Nederland
Copyright luchtfoto Aerodata Int. Surveys, aeroGRID©2005
Nationaal Wegenbestand (NWB) RWS/AVV
Bestelnummer: 9103194