

Maten in meters, tenzij anders vermeld
Peilmaten in meters t.o.v. N.A.P., tenzij anders vermeld
Materialen in mm, tenzij anders vermeld
Diameters in mm, tenzij anders vermeld

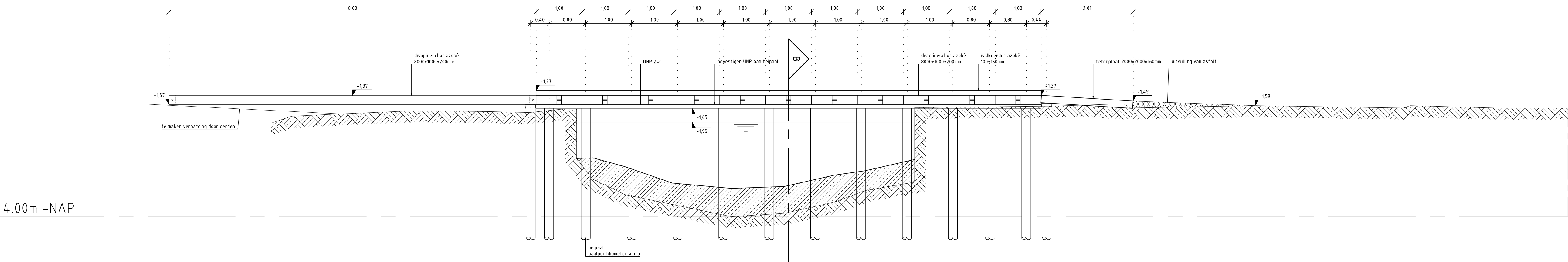
ADCIM Adviesbureau voor Civiele techniek, Infrastructuur en Milieu
Rembrandtlaan 650
3362 AW Sliedrecht
Telefoon (0184) 677500
Telefax (0184) 617790

Project **Reconstructie de Kanis te Kanis**
Opdrachtgever **Bunnink Groep**
Onderdeel **Situatie te maken werk
Tijdelijke situatie**

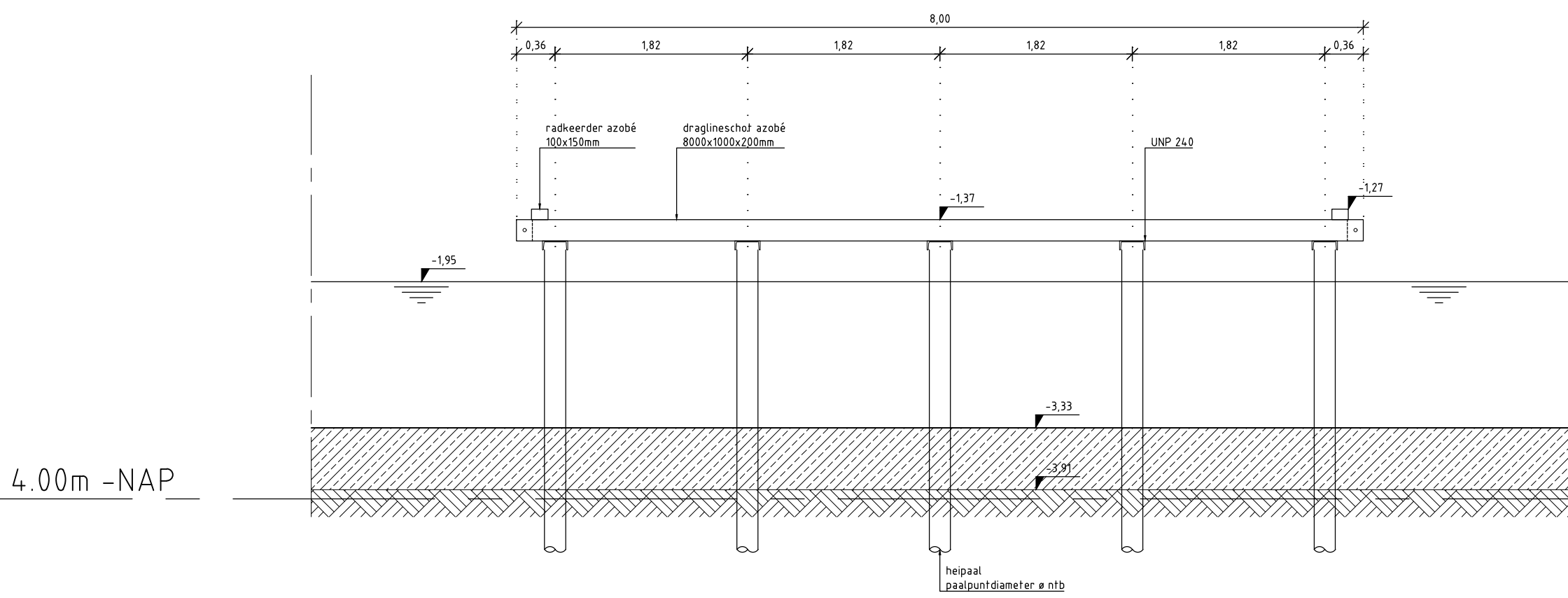
Ter informatie

Rev.	Wijziging	Dat.	Get.	Acc.	Projectnummer	Tekeningnummer	Formaat
1					17407	1010.1	A1
2					Besteknummer	Bijlagennummer	School
3						--	150
4					Get.	Gez.	Datum
5					17407	1010.1	12-01-2018
6					17407	1010.1	17407-1010.dwg

Profil A



Profil B



Maten in meters, tenzij anders vermeld
Peilmaten in meters t.o.v. N.A.P., tenzij anders vermeld
Materialen in mm, tenzij anders vermeld
Diameters in mm, tenzij anders vermeld

ADCI M
Adviesbureau voor Civiele techniek, Infrastructuur en Milieu

Rembrandtlaan 650
3362 AW Sliedrecht
Telefoon (0184) 677500
Telefax (0184) 617790

Project Reconstructie de Kanis
te Kanis

Opdrachtgever **Bunnink Groep**

Onderdeel	Situatie te maken werk
1	Tijdelijke situatie

Rev.	Wijziging	Dat.	Get.	Acc.	Projectnummer	Tekeningnummer	Formaat
1					17407	1010.2	A1
2					Besteknummer	Bijlagennummer	Schaal
3					1-	1--	1:50
4					Get.	Gez.	Datum
5					FvD	DtL	12-01-2018
6						IKK	17407-0100.dwg

Ter informatie