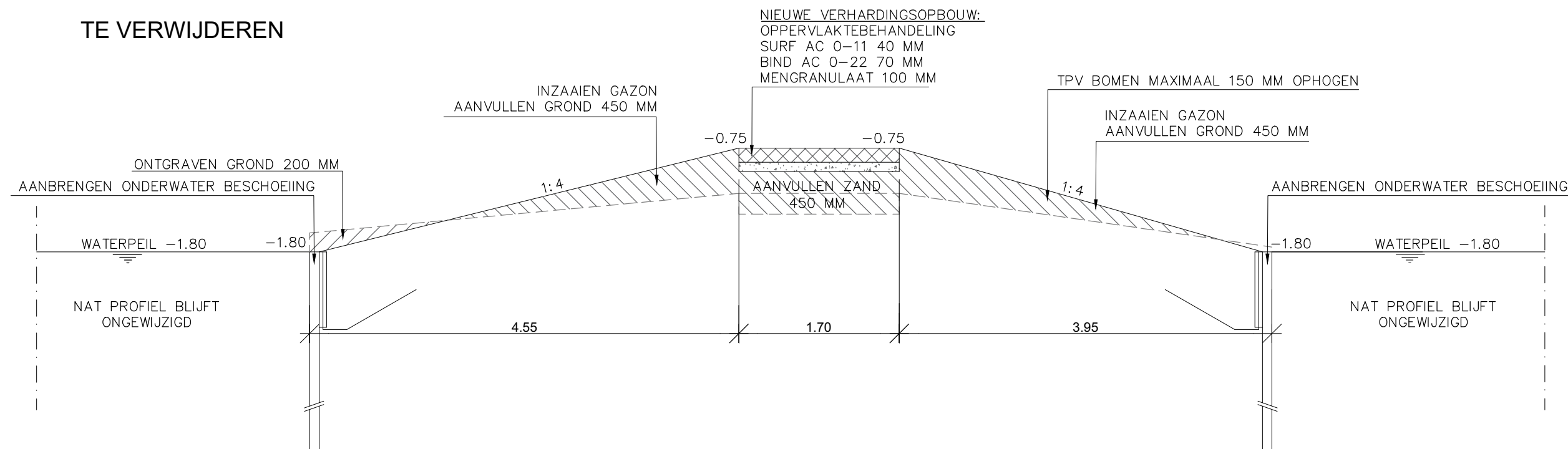
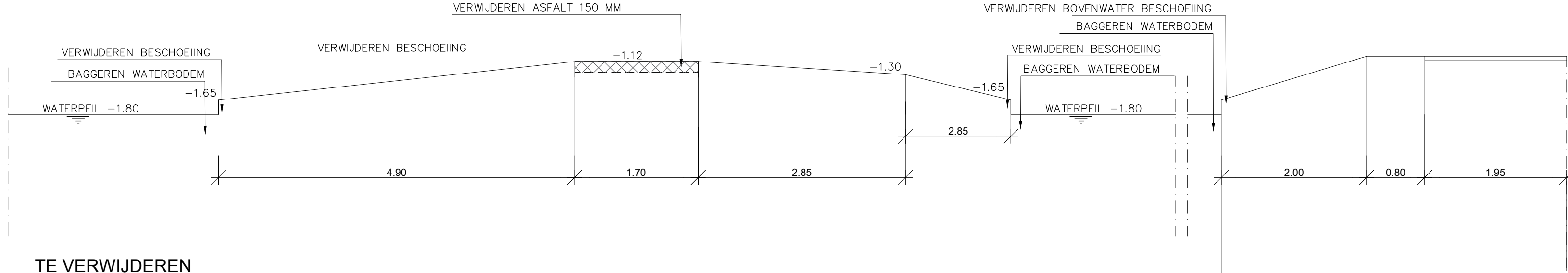


TE VERWIJDEREN

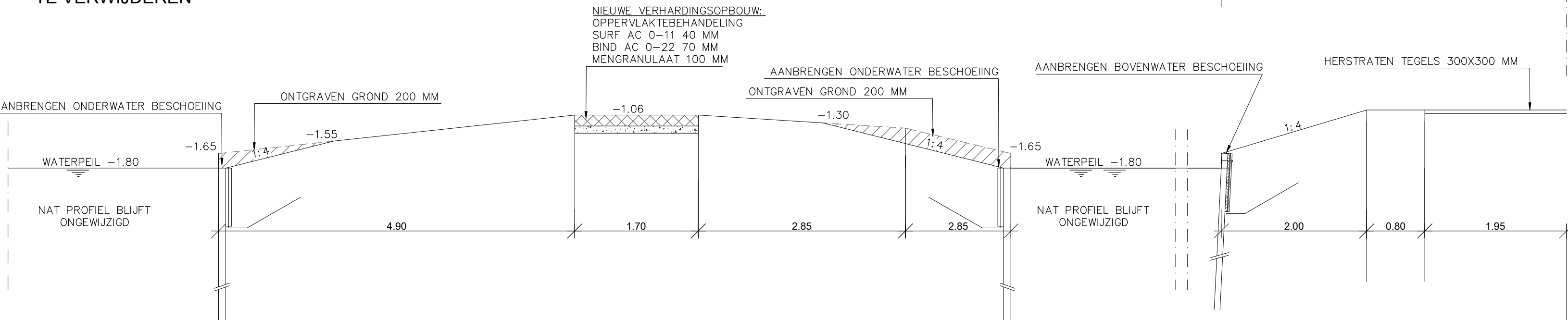


NIEUWE SITUATIE

DOORSNEDE A-A
SCHAAL 1:50

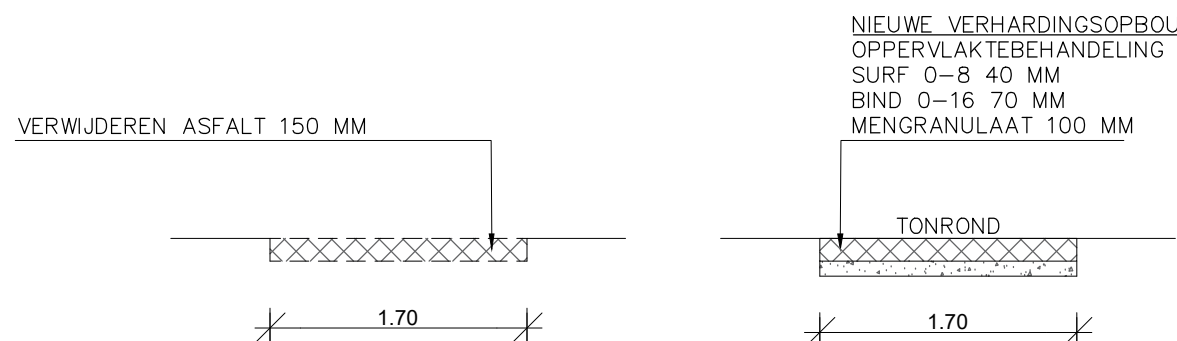


TE VERWIJDEREN

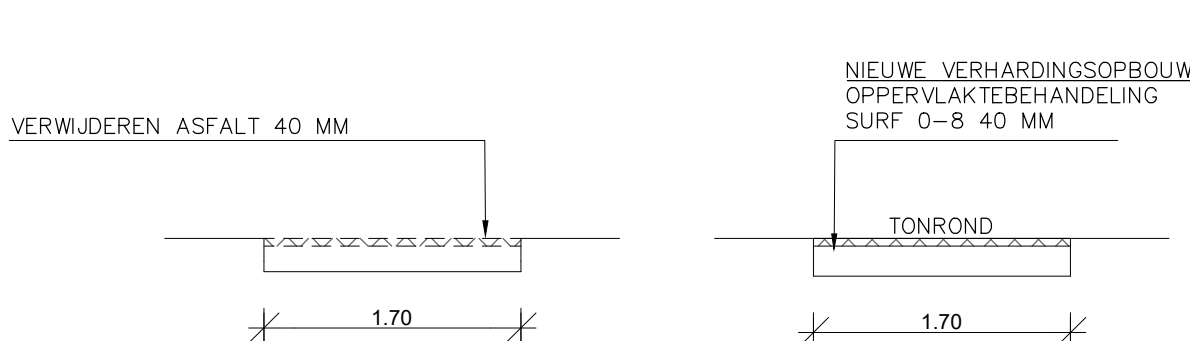


NIEUWE SITUATIE

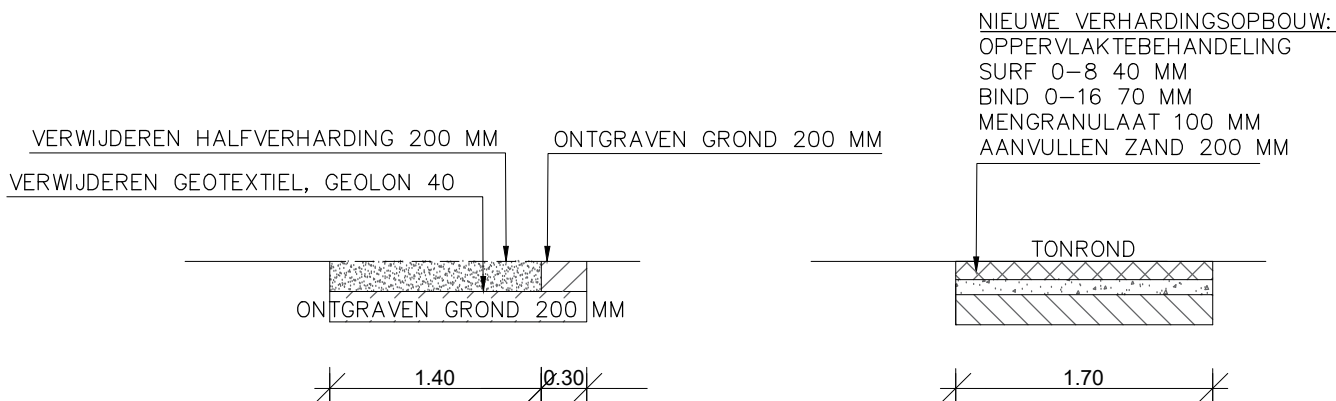
DOORSNEDE B-B
SCHAAL 1:50



DETAIL 1: AANBRENGEN ASFALT
SCHAAL 1:50



DETAIL 2: AANBRENGEN TOPLAAG ASFALT
SCHAAL 1:50



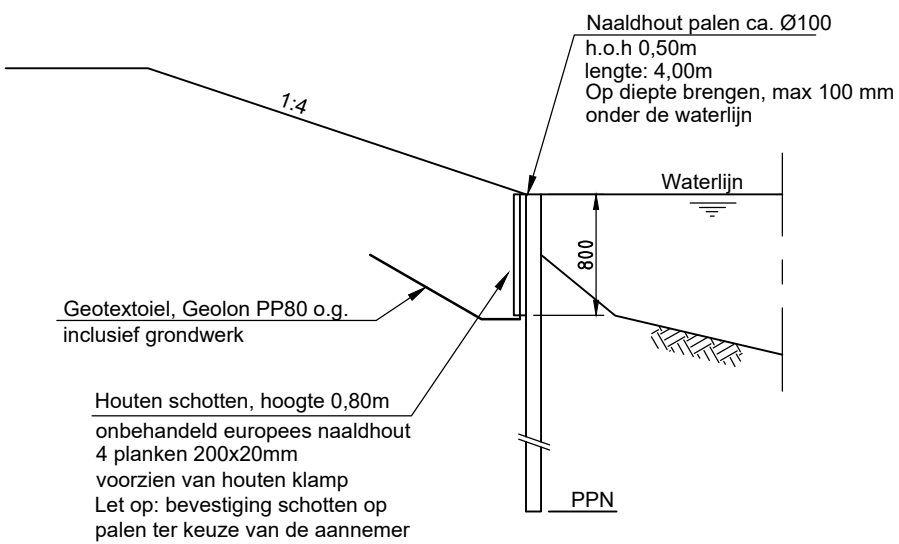
DETAIL 3: HALFVERHARDING NAAR ASFALT
SCHAAL 1:50



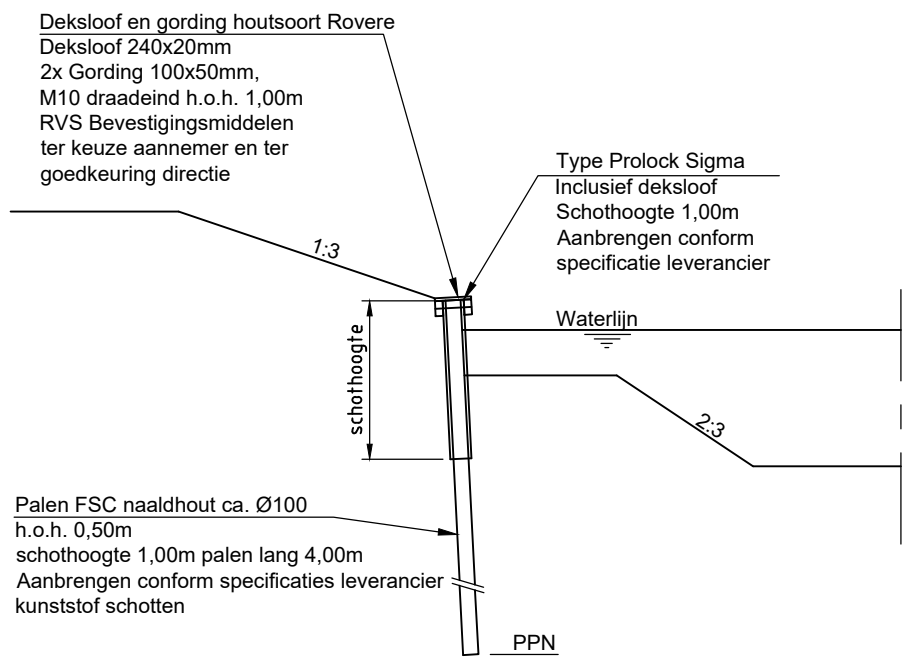
DETAIL 4: HERSTELLEN HALFVERHARDING
SCHAAL 1:50



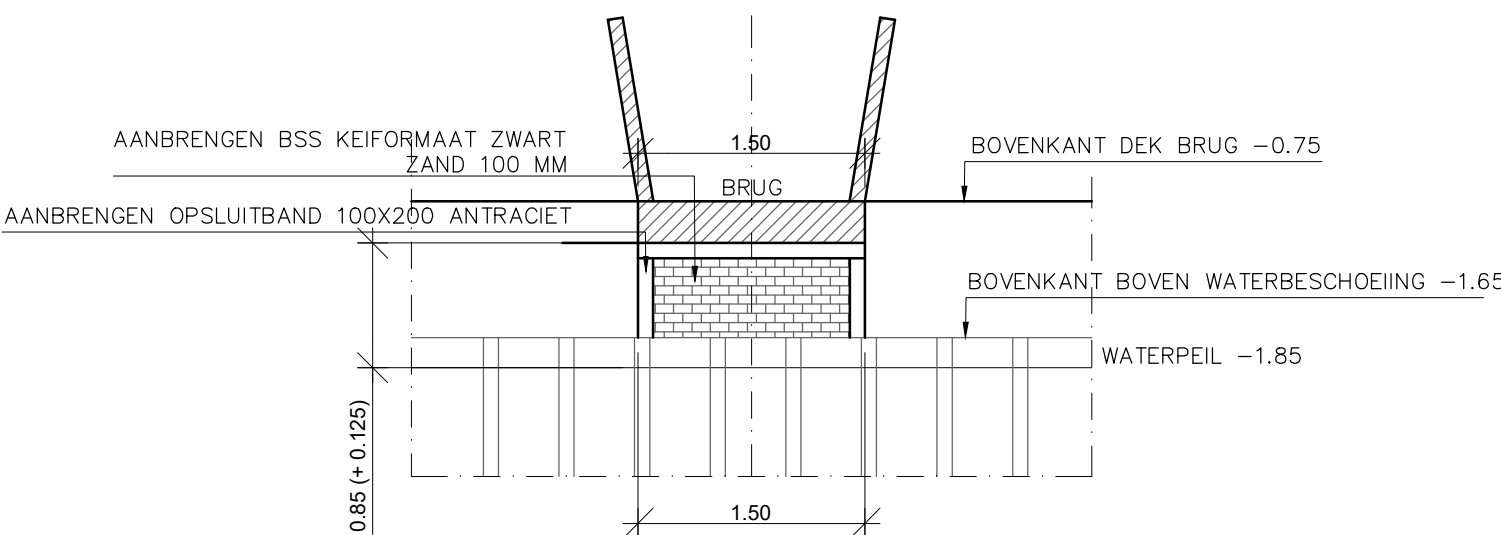
DETAIL 5: AANBRENGEN HALFVERHARDING
SCHAAL 1:50



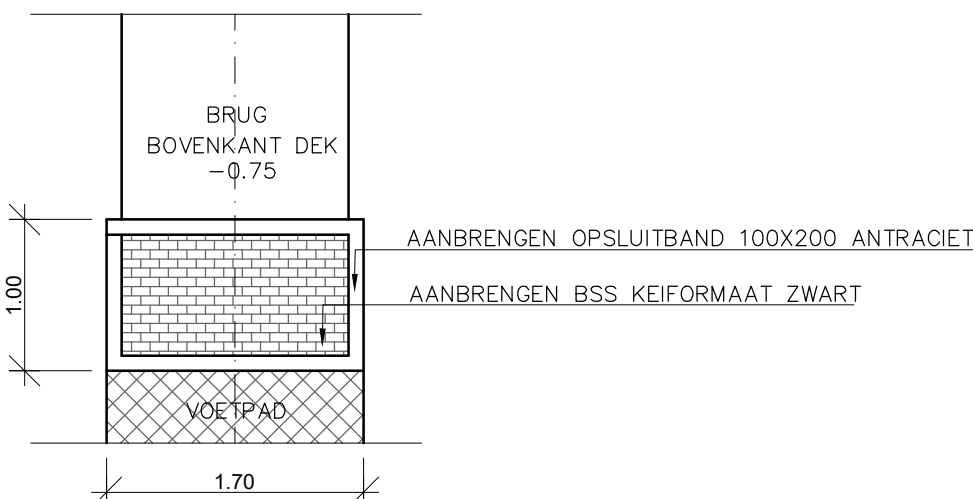
DETAIL 6: ONDERWATER BESCHOEIING
SCHAAL 1:50



DETAIL 7: BOVENWATER BESCHOEIING
SCHAAL 1:50



DETAIL 8: AANZICHT TALUDBEKLEDING BRUG
SCHAAL 1:50



DETAIL 9: AANSLUITING VERHARDING BRUG
SCHAAL 1:50

Versie	Datum	Tekeningstatus	Getekend	Geautoriseerd
1	08-01-2018	Definitief	FBI	PB

Project

Groot onderhoud Koningspark

Opdrachtgever

Gemeente Woerden

Onderdeel

Profielen en details

Besteknummer

RB2017-19

Tekeningnummer

2017-P8-3

Versie

1

Blad van bladen

3 van 6

Formaat

A1

Schaal

1500

Getekend door

RTI

Gecontroleerd door

PKO

Geautoriseerd door

PKO

Datum

08-01-2018

Burgemeester de Raadsingel 63
3311 JG Dordrecht

+31 (0)613603366
info@hk-civieladviesbureau.nl

hk-civieladviesbureau.nl

HK

Civiel Adviesbureau