

RENVOOI

kozijnen

- kozijnen, ramen en deuren uitvoeren conform KVT95.
- kozijnmaatvoering: - hoogte gemeten vanaf vloer (incl. excl. bouwbesluiten).
- er wordt geen rekening gehouden met lagen en koppenmaat.
- dient afgeleend te worden op noodzakelijke constructie.
- kozijnen moeten voldoen aan weerstandsklasse 2 (NEN 5096); hang en sluitwerk moet voldoen aan SKG 2 stert.
- de kozijnen van de gehele woning worden v.v. isolerende beglazing zoals omschreven in het bestek. Daar waar nodig, letelbeperkend veiligheidsglas toepassen vlgv. NEN 3569 & 6702.
- de onderdorpels van de voordeur uitgevoerd in DT5-Bi; waarbij de bovenzijde niet hoger is dan 0,02m + afgewerkte vloer.
- onderdorpels van naar buiten draaiende deuren: DT5-Bi.
- op buitenkozijnen met schuivende delen onderdorpel uitvoeren in kunststof draaiende delen lager dan 600mm+vl zonder balken of balustrade v.z.v. doorvalbeveiliging.
- alle binnendeuren hebben een deurmaat van 930x215 tenzij anders vermeld.

- sb: shadowbox paneel
- p: paneel
- ld: loopdeur (actieve) van dubbele deur
- zw: zwaaiende beglazing
- LL: loze leiding t.b.v. (toekomstige) screens

symboolverklaring

- (dragend) binnenmetselwerk, keramische snelbouwsteen, afm./ druksterkte/ kwaliteitsklasse vlgv. ber. & tek. v/d constr./leverancier
- buitengevelmetselwerk en metselverband conform opgave bestek.
- isolatiemateriaal, type, afm. en kwaliteit conform EPN ber. en bestek.
- lichte scheidingwand
- FSB wand ongelisoleerd
- wandtegels
- optische rookmelder in ruimte vlgv. eisen NEN-en ISO 12239, NEN 2555 en A.B. 465.6.5 art. 6.2.1.
- geïsoleerde standleiding
- Warmte terugwin unit conform bestek, toevoer door het dak en afvoer door de schoorsteen
- Bodemwarmtepomp + boiler i.c.m. buffervat conform bestek
- Buitenuit luchtwarmtepomp conform bestek
- afvoer wasemkap Ø 125 (recirculatie)
- wasmachine | w| - wasdroger
- geïsoleerd kruipkuf afm. 595x795mm vv lulkingskader (luchtdicht)
- vlizo-trap, 3 delig hout zonder zwenkruimte inbouwmaat 700x1200mm
- symbool voor meterkast

geluid

- Een uitwendige scheidingsconstructie van een verblijfsgebied heeft een karakteristieke geluidswering > 20 dB.
- Het volgens NEN 5077 bepaalde karakteristieke lucht-geluidniveauverschil voor de geluidsoverdracht van een verblijfsruimte naar een andere verblijfsruimte van dezelfde woonfunctie is niet kleiner dan 32 dB.
- Het volgens NEN 5077 bepaalde gewogen contact geluidniveau voor de geluidsoverdracht van een verblijfsruimte naar een andere verblijfsruimte in dezelfde woonfunctie is niet groter dan 75 dB.

installaties

- Gas, water, elektra, cai, telefoon aanleggen middels voorgeschreven schutbuisen en vlgv. voorschriften van de installateurs en de gemeente en de NEN-normen. E.a.a. is voor rekening van de aannemer.
- installatie in de woning voorziet in een karakteristiek install. geluidniveau van ten hoogste 30 dB vlgv. bouwbesluit art. 3.2 art. 3.8 en 3.9.
- Detailering uitvoeren conform SBR: Referentiedetails Woningbouw.
- Op de E-installatie zijn NEN 1010, NEN 3340 en NEN 5152 van toepassing.
- Uitvoering tap- en warmwaterinstallatie conform de in de NEN opgenomen eisen.
- Uitvoering binnenroering conform NEN 3213, NEN 3215, NEN 3216, NEN 5077, met de bijbehorende bijbehorende meest recente correctiebladen.
- De binnenroering mag in een verblijfsruimte geen hoger geluidniveau hebben dan 40dB(A).
- Standleidingen isoleren met 50mm minerale wol-schalen.
- Uitvoering HWA-installatie conform NEN 3215 en NEN 3216.

wateropname

- Artikel 3.73 Wateropname.
- lid 1.
- een scheidingsconstructie van een toilet ruimte of een badruimte, heeft aan een zijde die grenst aan die ruimte, tot 1,2 m hoogte boven de vloer van die ruimte een volgens NEN 2778 bepaalde wateropname die gemiddeld niet groter is dan 0.01 kg/(m².s1/2) en op geen enkele plaats groter dan 0,2 kg/(m².s1/2).
- lid 2.
- voor een badruimte geldt het in het eerste lid bepaalde voorschrift ter plaatse van een bad of een douche over een lengte van ten minste 3 m, tot een hoogte van 2,1 m boven de vloer van die ruimte.

stookplaats

- Artikel 2.57 Stookplaats
- Materiaal ter plaatse van of nabij een stookplaats voldoet aan brandklasse A1 of voor zover het de bovenzijde van een vloer, een trap of een hellingbaan betreft aan brandklasse A1fl, beide bepaald volgens NEN-EN 13501-1, indien:
- op het materiaal een intensiteit aan warmtestraling kan optreden die, bepaald volgens NEN 6061, groter is dan 2 kW/m², of
- in het materiaal een temperatuur kan optreden die, bepaald volgens NEN 6061, hoger is dan 90 °C.
- rookgaskanalen t.b.v. de haard brandveilig uitvoeren conform NEN 6060 in RVS-dubbelwandig geïsoleerd kanaal, vanaf de (metselwerk) schouw tot boven het dak.
- Alleen originele door de fabrikant voorgeschreven hulpstukken en constructies toepassen
- Rookgaskanaal wordt voorzien van een vonkenvang.
- Hoogte schoorsteen in overleg met en volgens voorschriften hardenleverancier.

bijzondere bepalingen

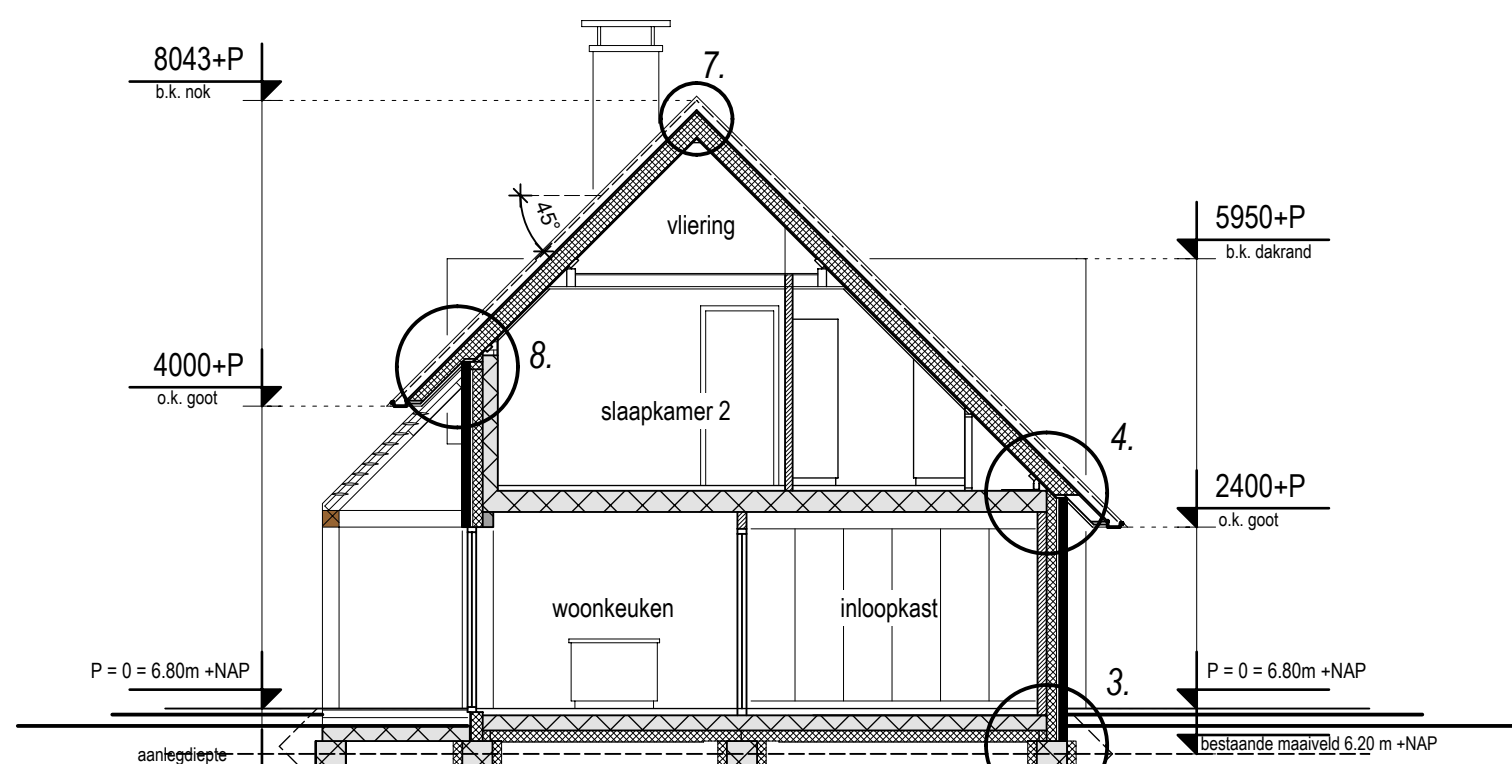
- Artikel 1.12a. Uitzonderingen woonfunctie voor particulier eigendom
- Op het bouwen van een woonfunctie voor particulier eigendom zijn de afdelingen 4.3, 4.4, 4.5 en 4.6 en onverminderd het bepaalde in artikel 9.2, 10e lid, artikel 6.10 niet van toepassing.
- Wat betreft de afdelingen 2.3, 2.4, 2.5, 2.6, 3.11, 4.1, 4.2 en 4.7 zijn de voorschriften voor een bestaand bouwwerk van toepassing.

verwerkingsvoorschriften

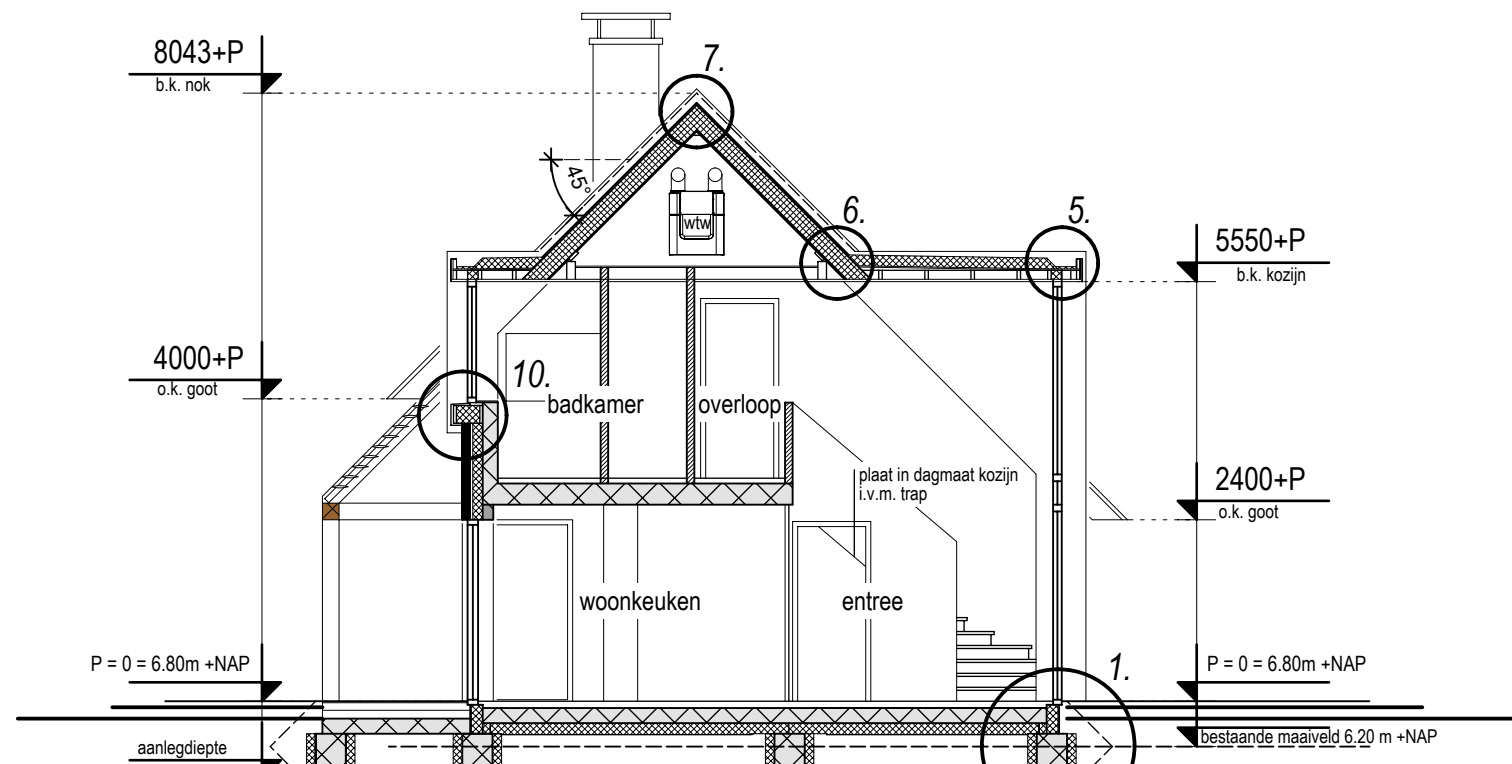
- Voor de toe te passen materialen dient de verwerking plaats te vinden overeenkomstig de door de fabrikant / leverancier bij de levering te verstrekken verwerkingsvoorschriften.
- Mocht er op tekening (en bestek) anders getekend / vermeld zijn, dan zijn de verwerkingsvoorschriften van fabrikant / leverancier als nog van toepassing.
- Dit is tevens van toepassing op de principedetails (tekening BT-03).

brandweer

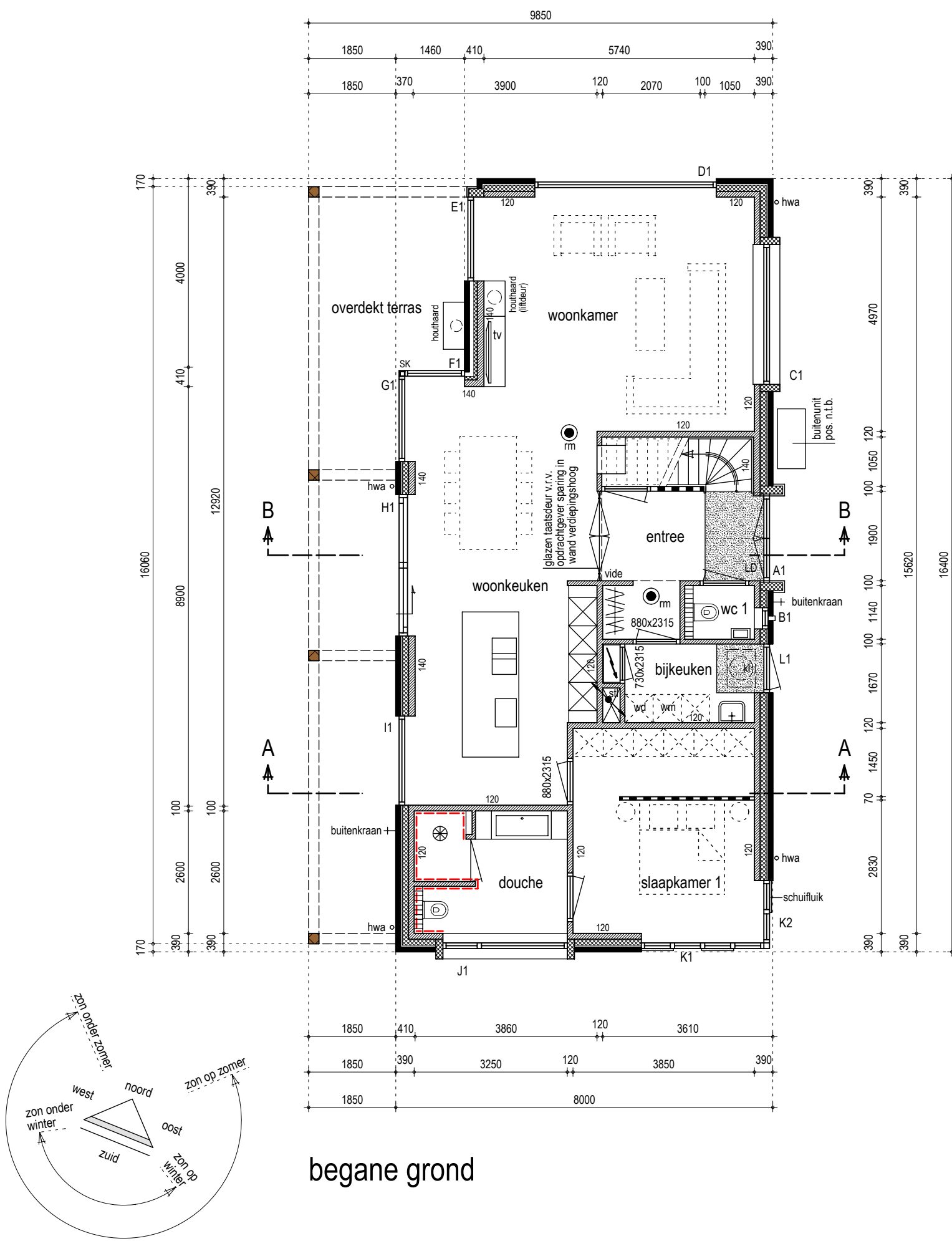
- Artikel 2.67. Binnenoppervlak
- Een zijde van een constructieonderdeel die grenst aan de binnenlucht voldoet aan brandklasse D en aan rookklasse s2, beide bepaald volgens NEN-EN 13501-1.
- Artikel 2.68. Buitenoppervlak
- Een zijde van een constructieonderdeel die grenst aan de buitenlucht voldoet aan brandklasse D, bepaald volgens NEN-EN 13501-1.
- Artikel 2.69. Belpoortvloer vlak
- Voor de bovenzijde van een vloer, een trap en een hellingbaan die grenst aan de binnenlucht rookklasse 1fl en brandklasse Dfl, beide bepaald volgens NEN-EN 13501-1.



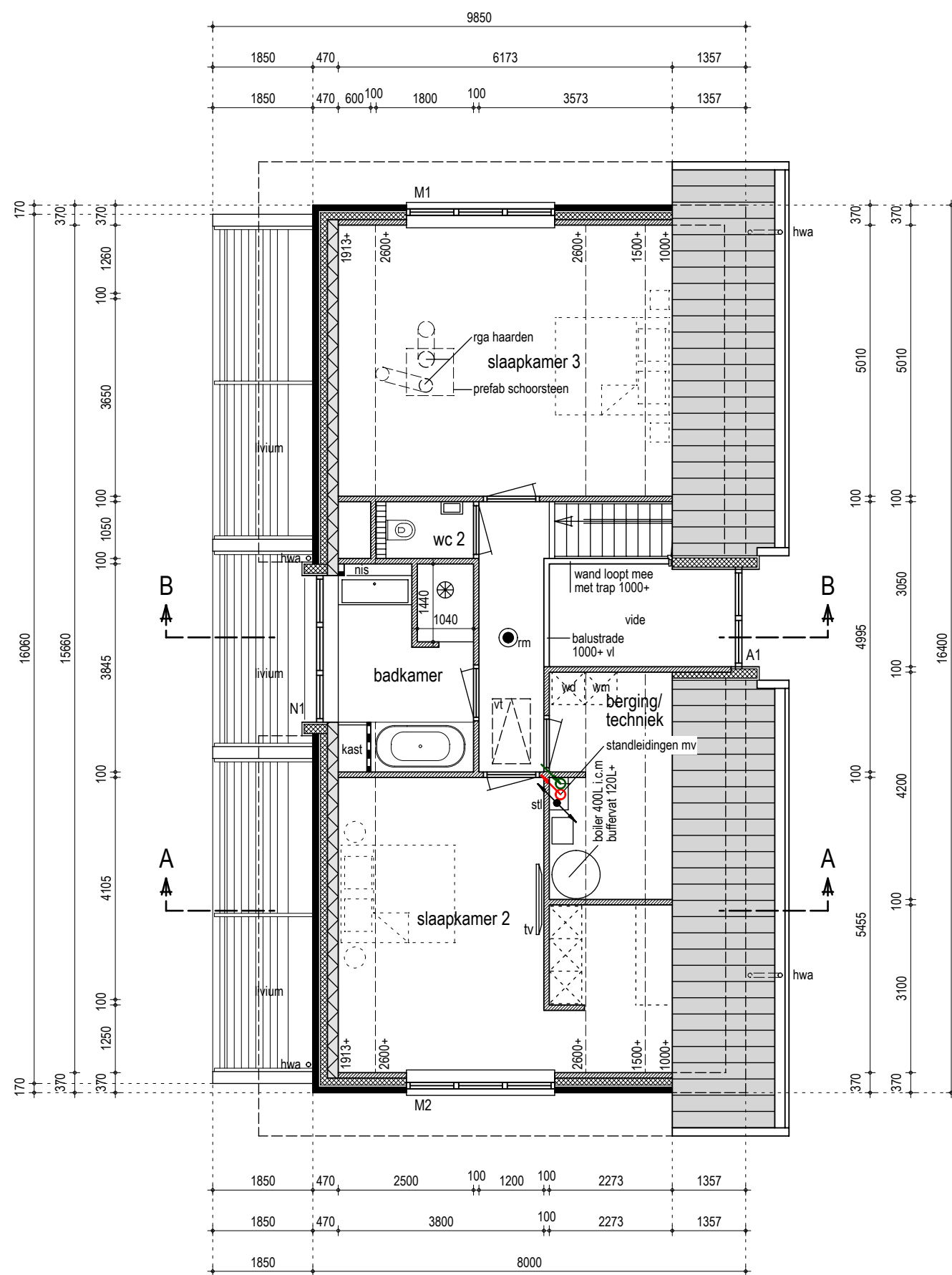
doorsnede A-A



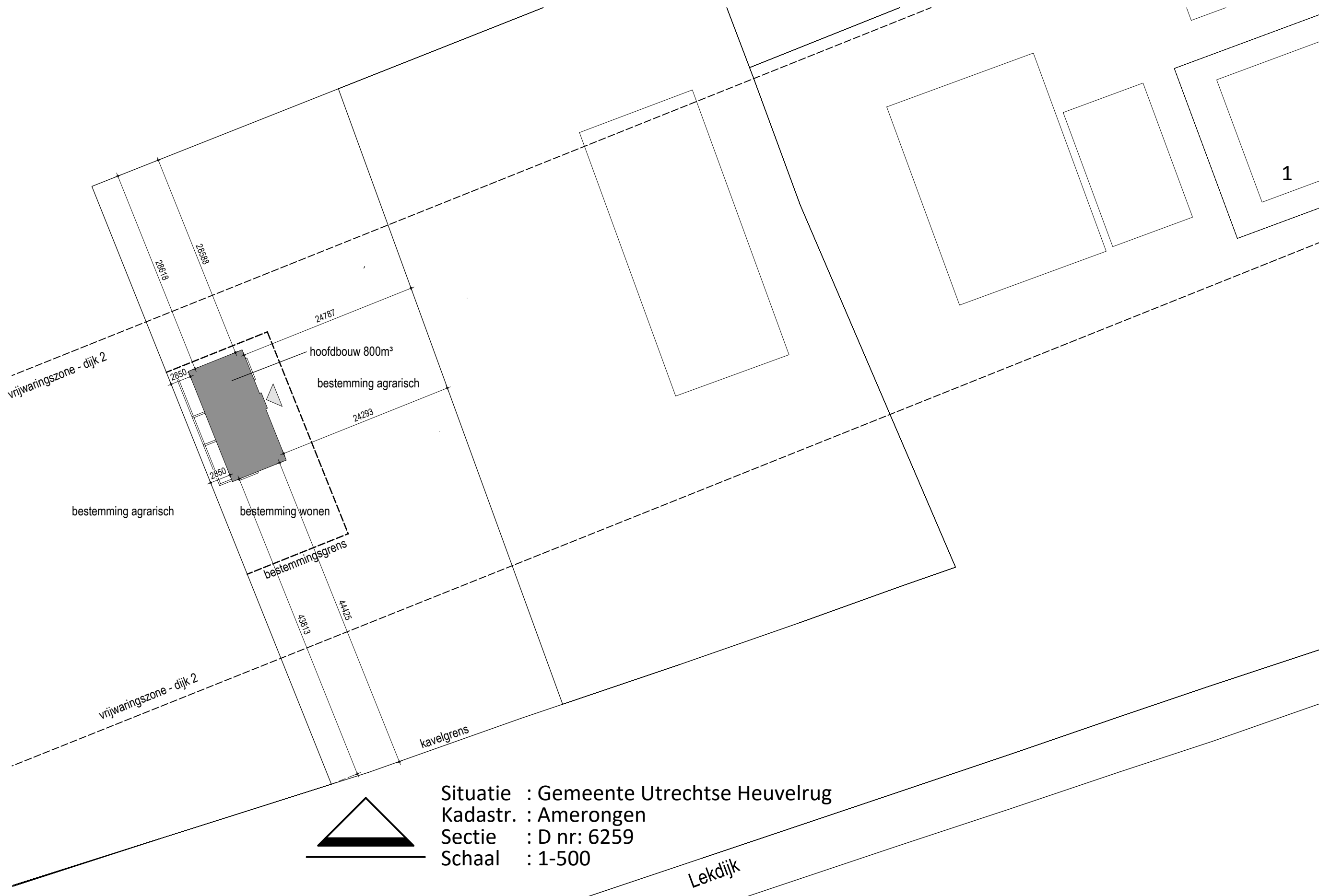
doorsnede B-B



begane grond



verdieping



Situatie : Gemeente Utrechtse Heuvelrug
Kadastr. : Amerongen
Sectie : D nr. 6259
Schaal : 1:500

BEKHUIS & KLEINJAN
MAATWERK IN ARCHITECTUUR

te bouwen woning voor de familie Putman aan de Lekdijk te Amerongen

19-3893 blad: BT-01 OVERZICHTSTEKENING

Familie Putman
Schaal: 1:100
Getekend: A.B./R.T.K.
Datum: 26-02-2020
Rijssensstraat 10
7642 CX Wierden
T. (0546) - 57 10 04
E. buro@bekhuis-kleinjan.nl
W. www.bekhuis-kleinjan.nl