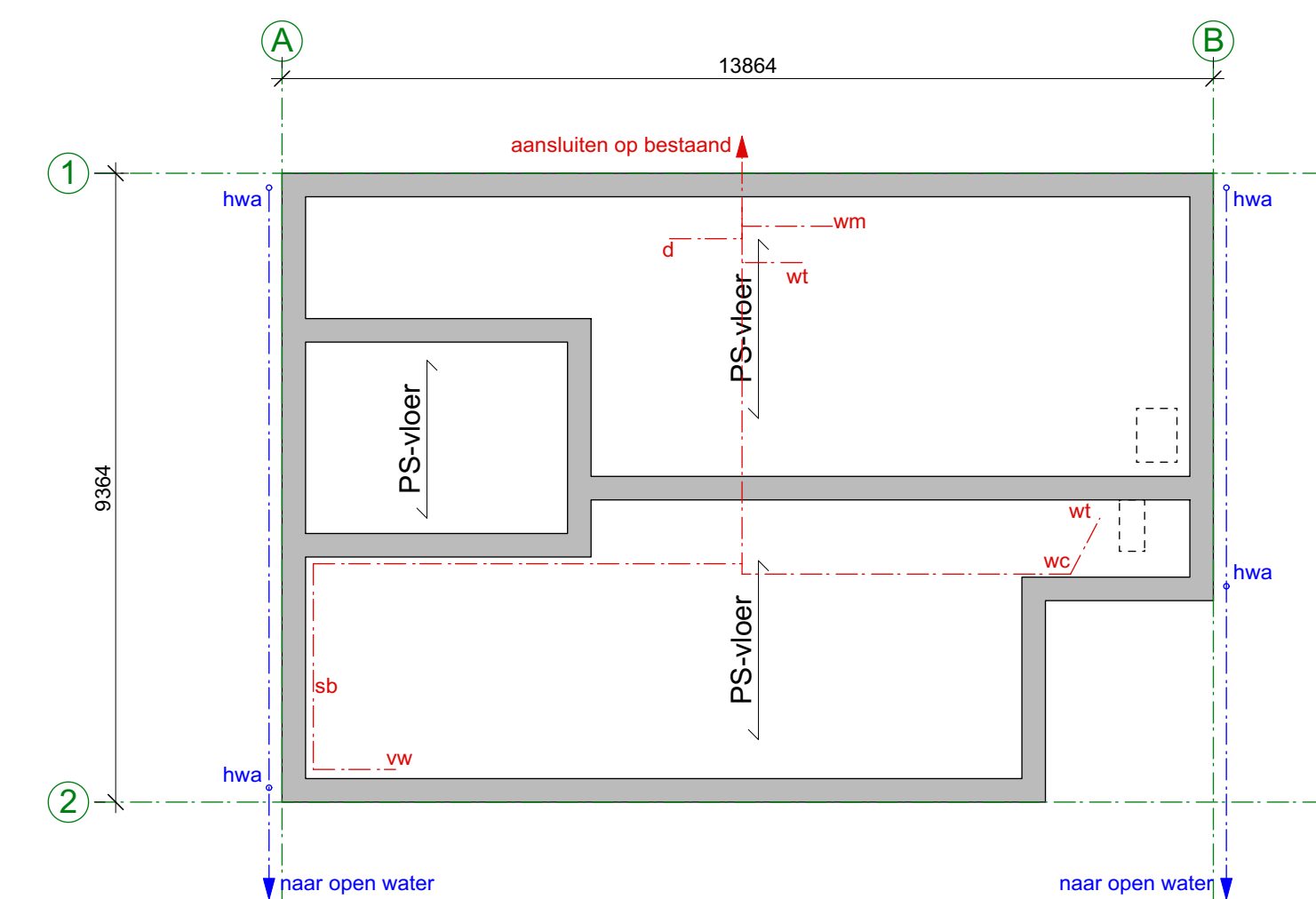
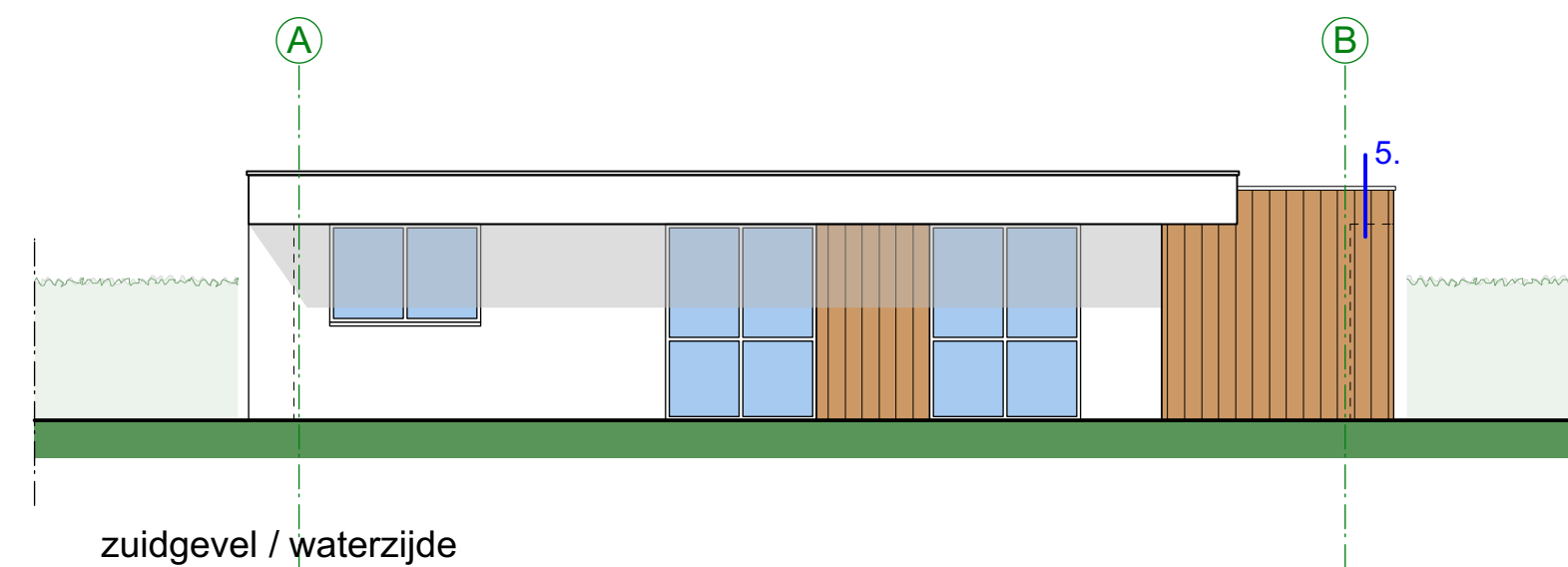


plattegrond

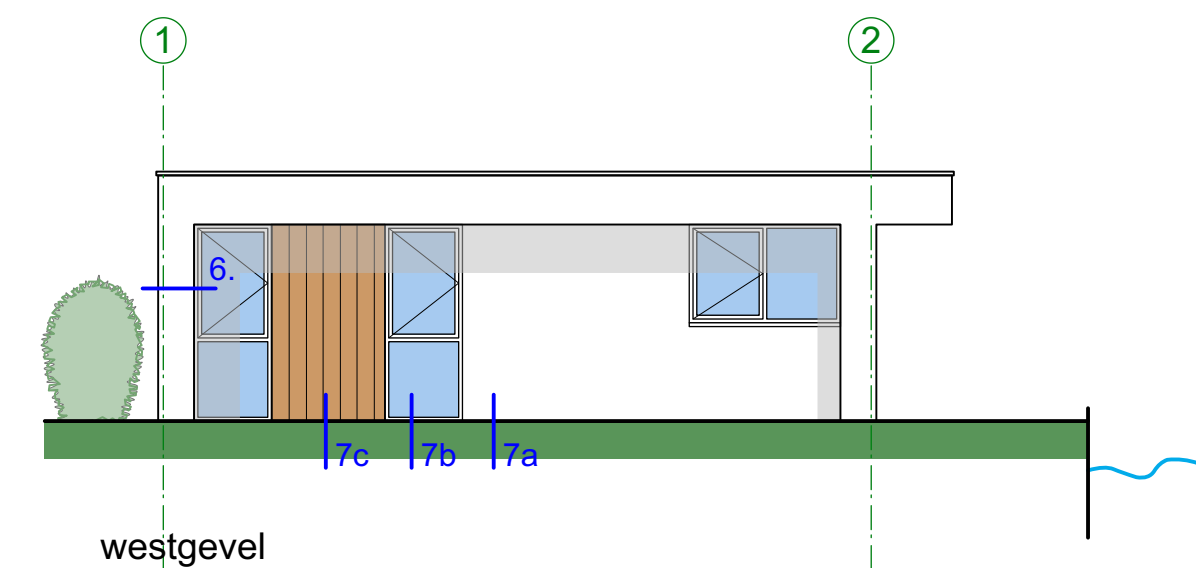
bvo = 126 m² (waarvan 70m² vergunningplichtig)
inhoud = 391 m³ (waarvan 217m³ vergunningplichtig)
GO = 106,5 m²
VR = 77,9 m²



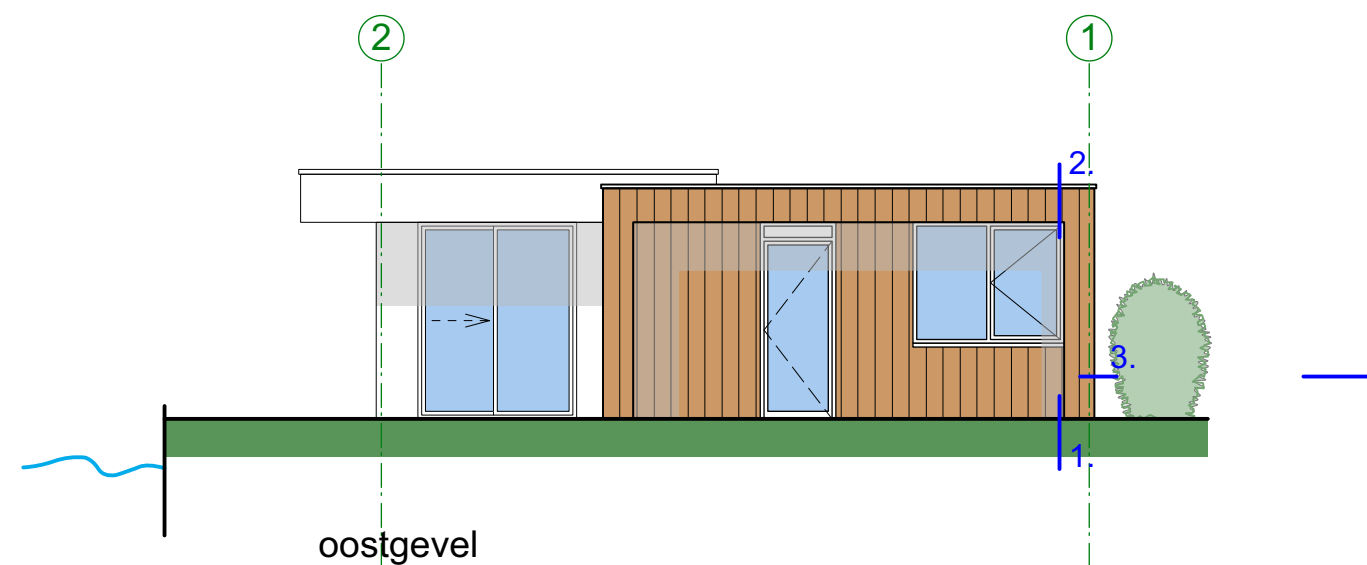
fundering principe



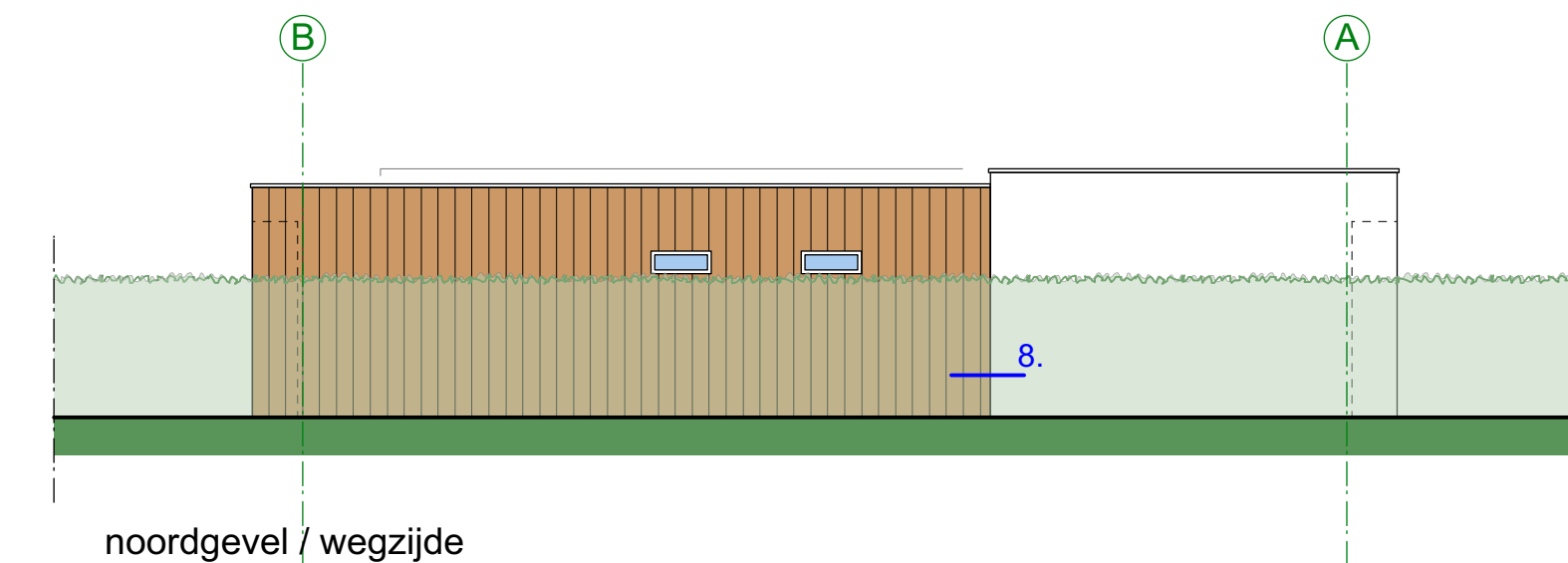
zuidgevel / waterzijde



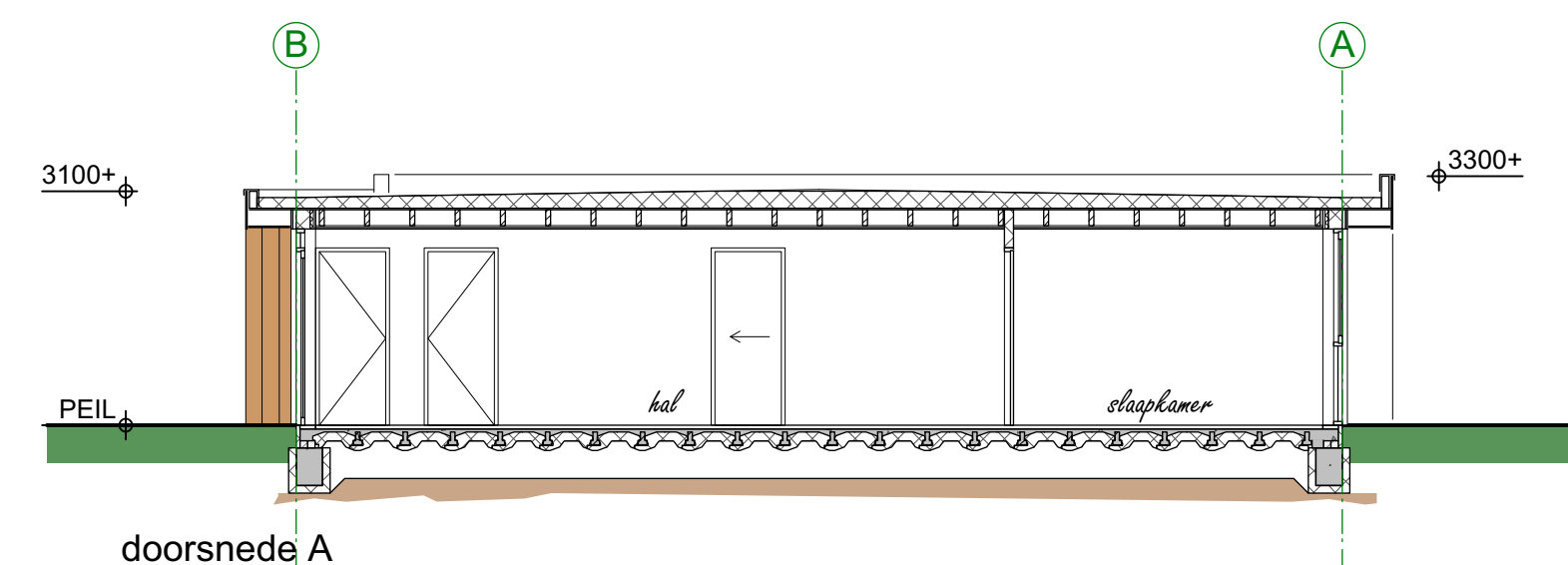
westgevel



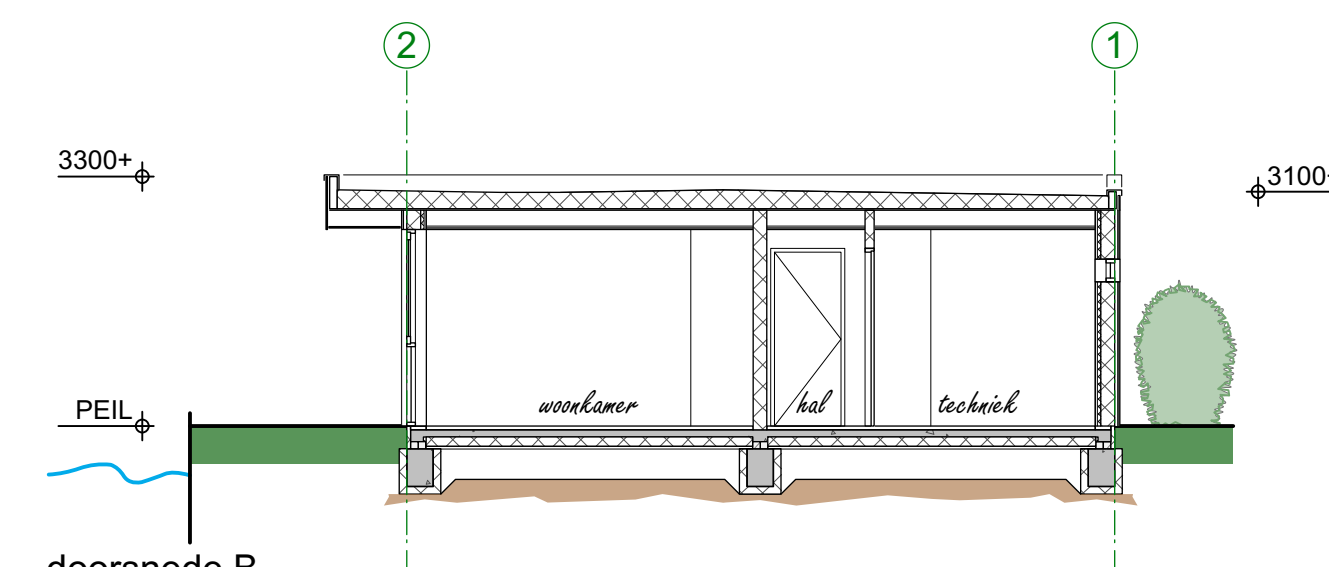
oostgevel



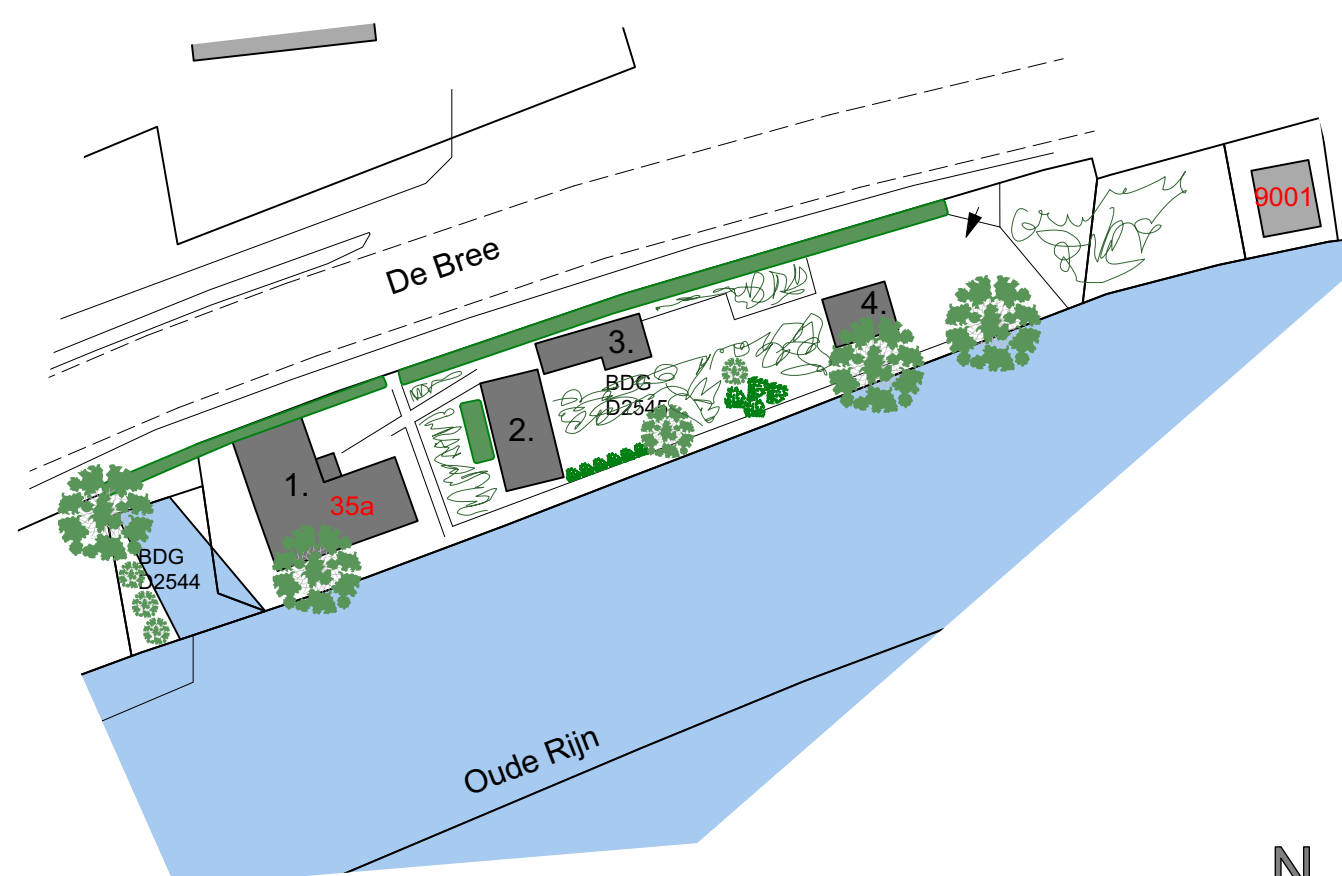
noordgevel / wegzijde



doorsnede A



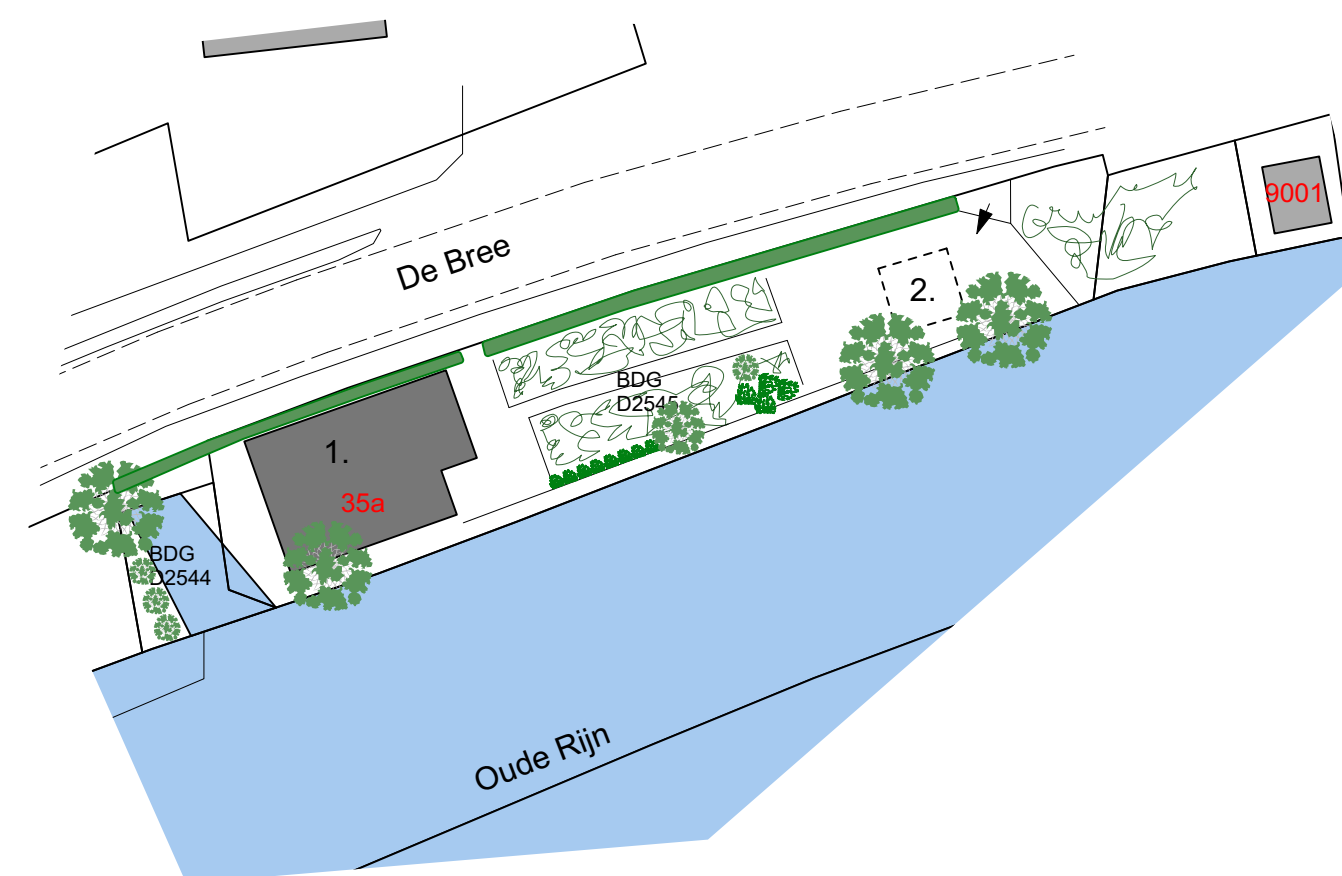
doorsnede B



situatie
bestaand
1:1000

bebouwde oppervlakte

1. woonhuis	70 m ²	
2. schuur		31,2 m ²
3. schuur		20 m ²
4. halfopen schuur		14,2 m ²
	70 m ²	65,4 m ²

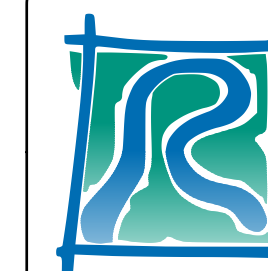


situatie
nieuw
1:1000

1. woonhuis 126 m² waarvan: 126-70=56m²
vergunningvrij bijgebouw
(wel geheel getekend)
2. vergunningvrije schuur n.t.b.

Maatvoering in het werk te controleren

WATERVERGUNNING



omschrijving: Nieuwbouw woonhuis
De Bree 35a Nieuwerbrug a/d Rijn

opdrachtgever: Fam. Van Dijk

onderdeel: plattegronden, gevels etc.

datum : 07-05-2020
get. : mw
schaal : 1:100
formaat : A1

19.073 VT01
werknr.: bladnr.:

Projectburo Rijnland b.v. • Wilhelminastraat 39 • 2411 CX Bodegraven • (0172) 65 00 25 • info@pbrijnland.nl •