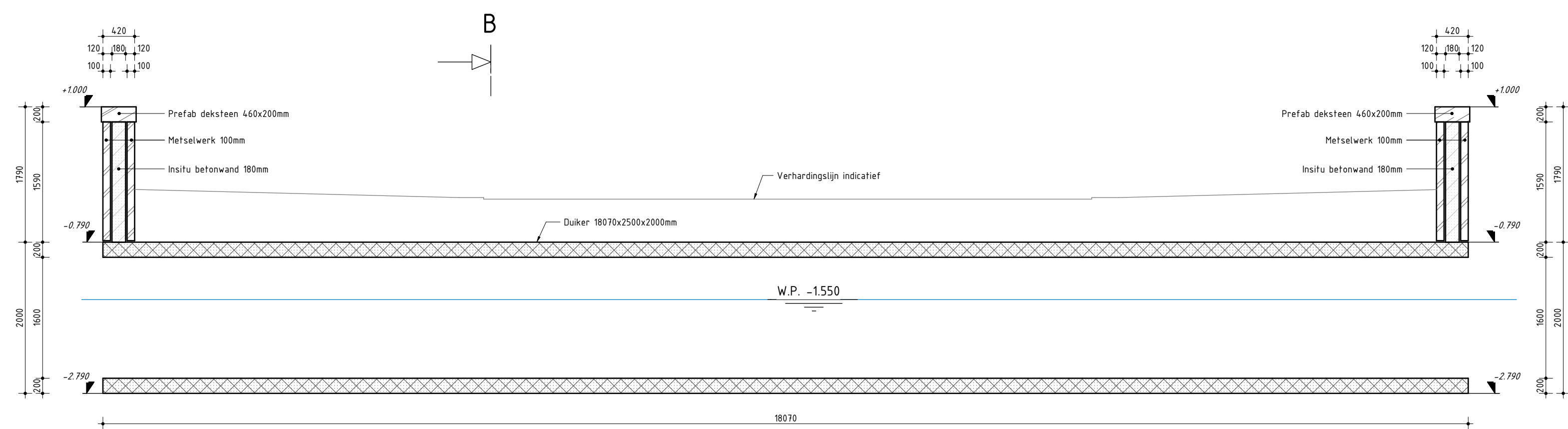
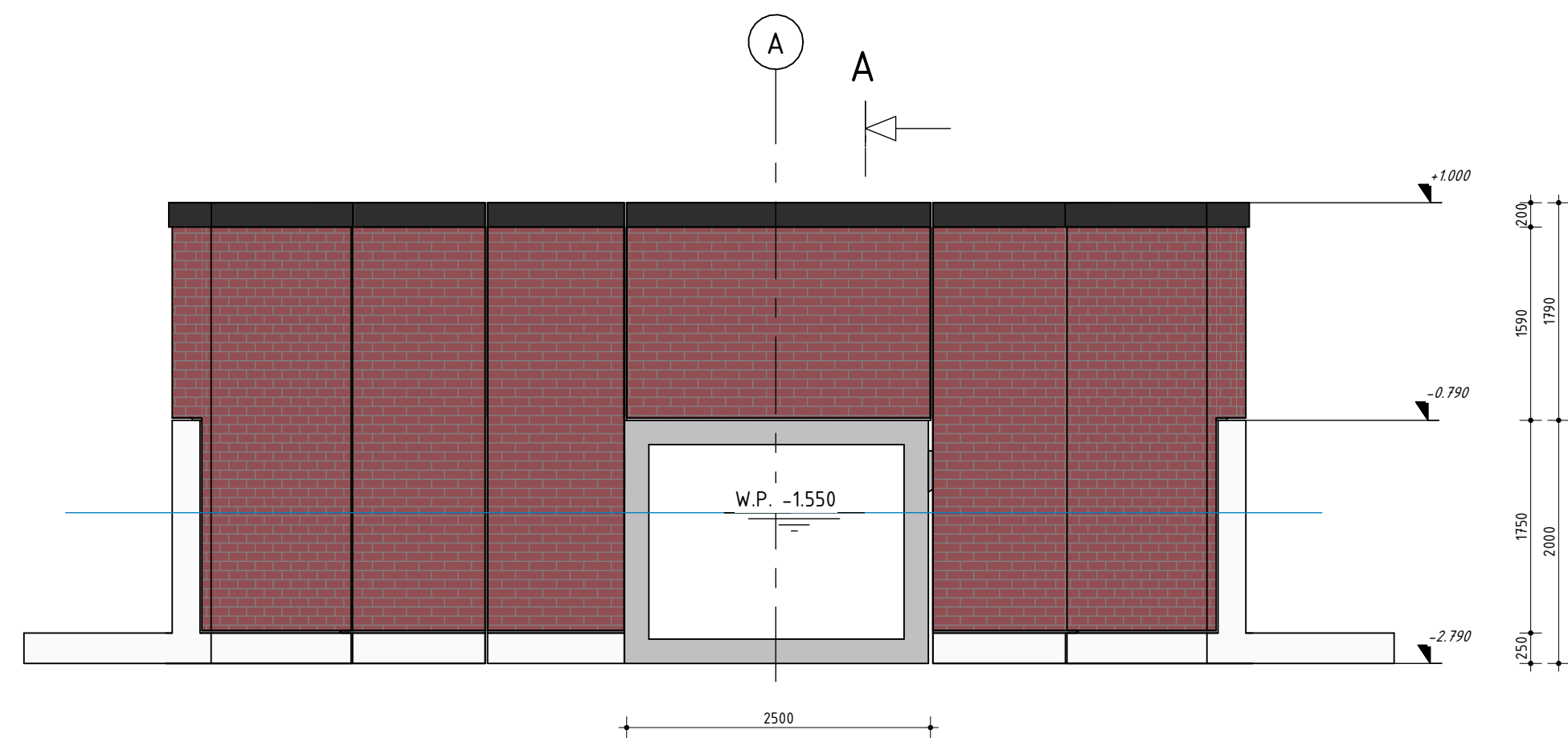


Overzicht: Vleugelwanden en stootplaten



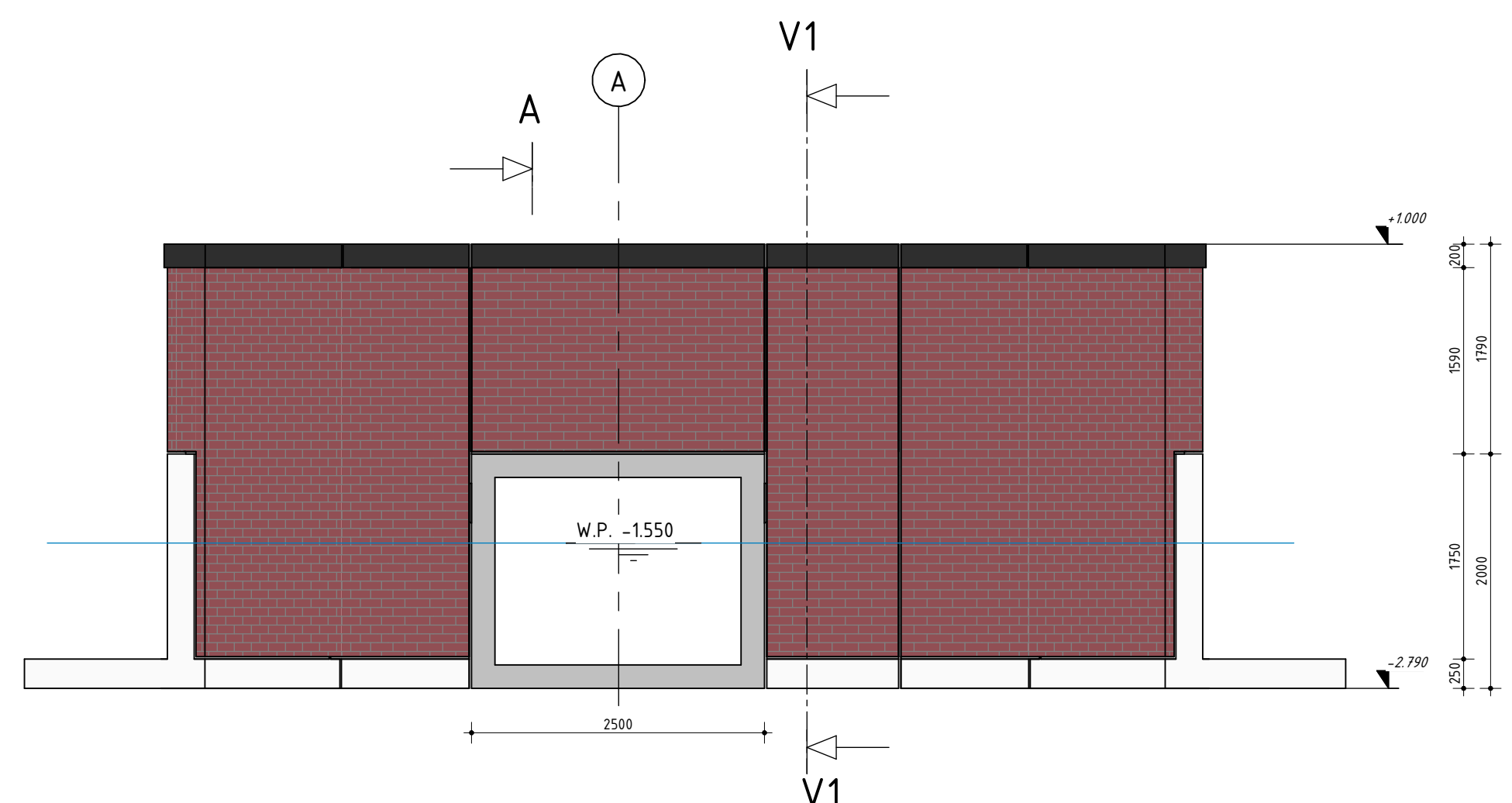
Doorsnede: A-A

schaal: 1 : 50



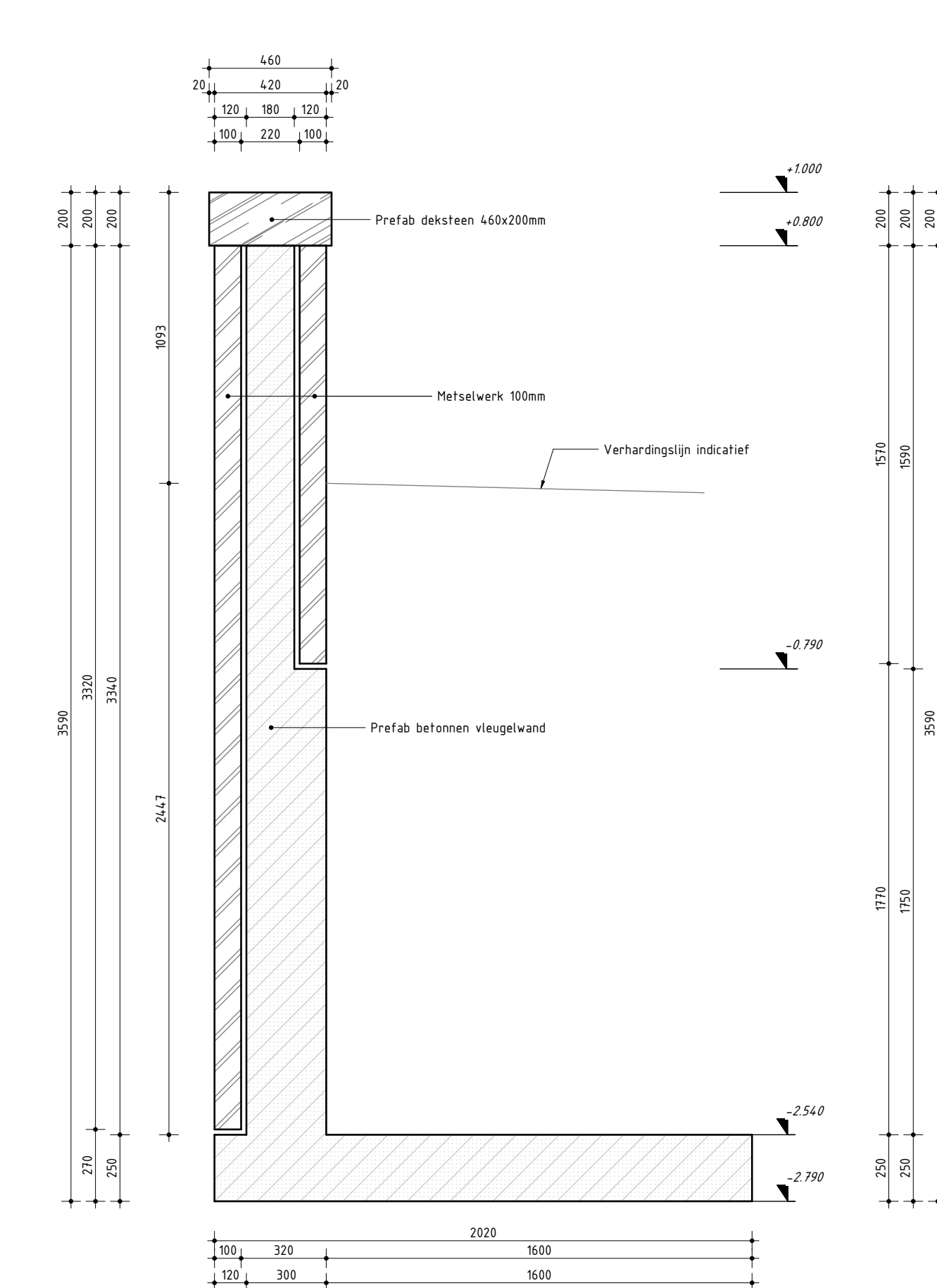
Aanzicht A1

schaal: 1 : 50



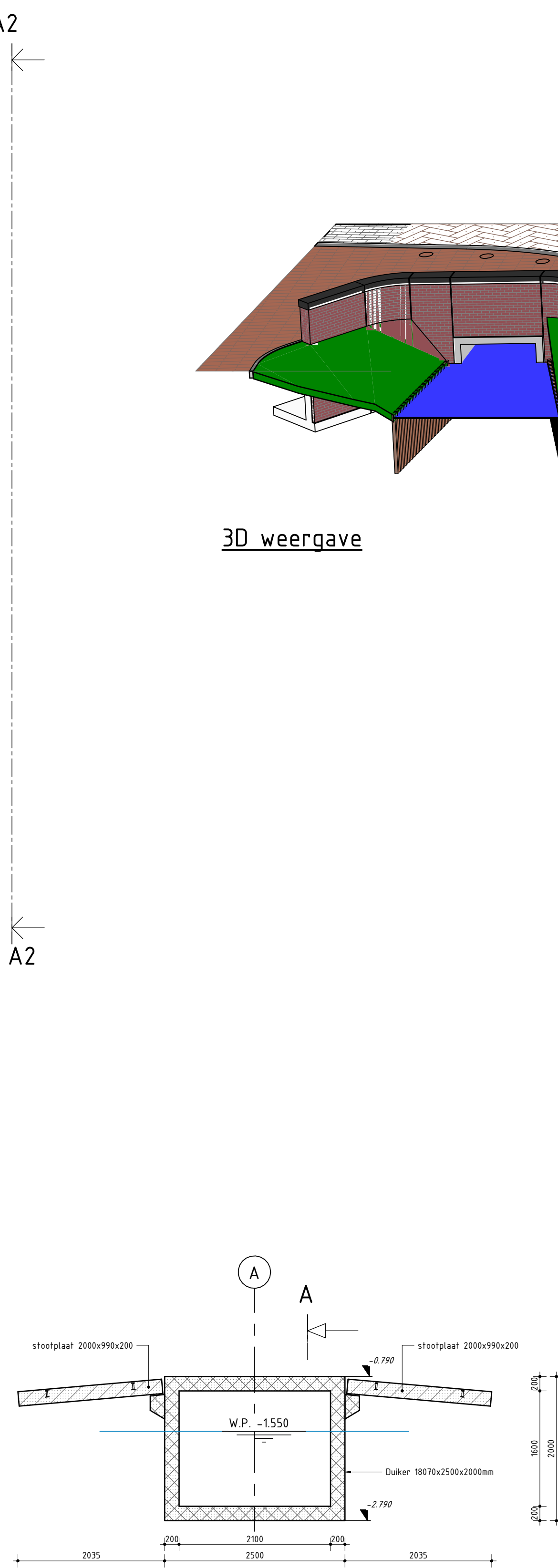
Aanzicht A2

schaal: 1 : 50



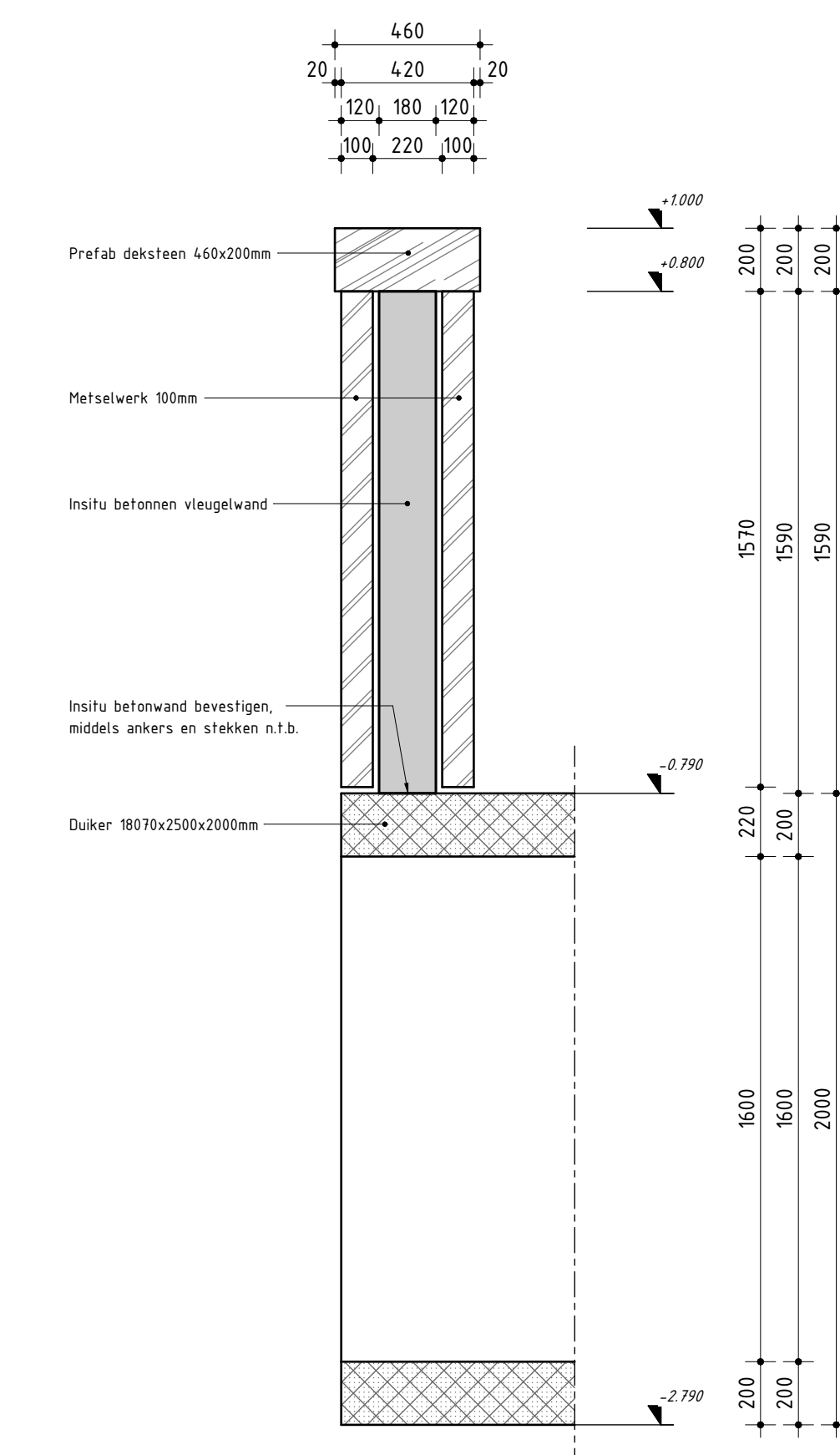
Doorsnede: V1 (Prefab vleugelwanden)

schaal: 1 : 20



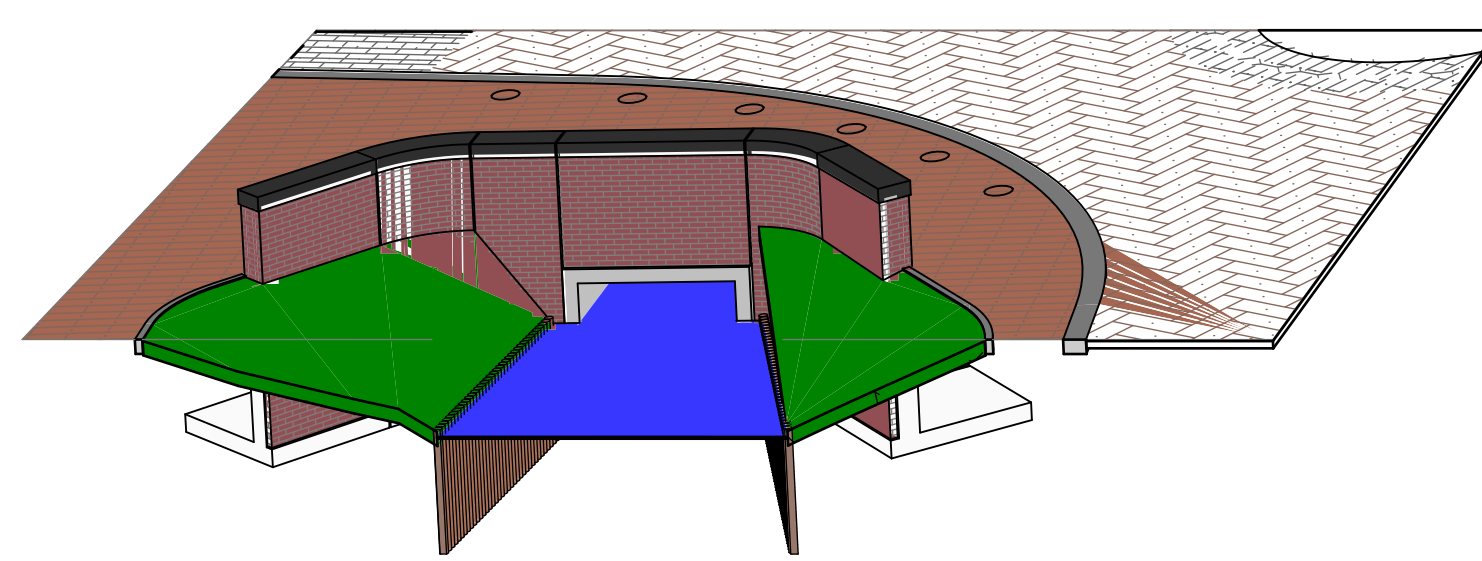
Doorsnede: B-B

schaal: 1 : 50

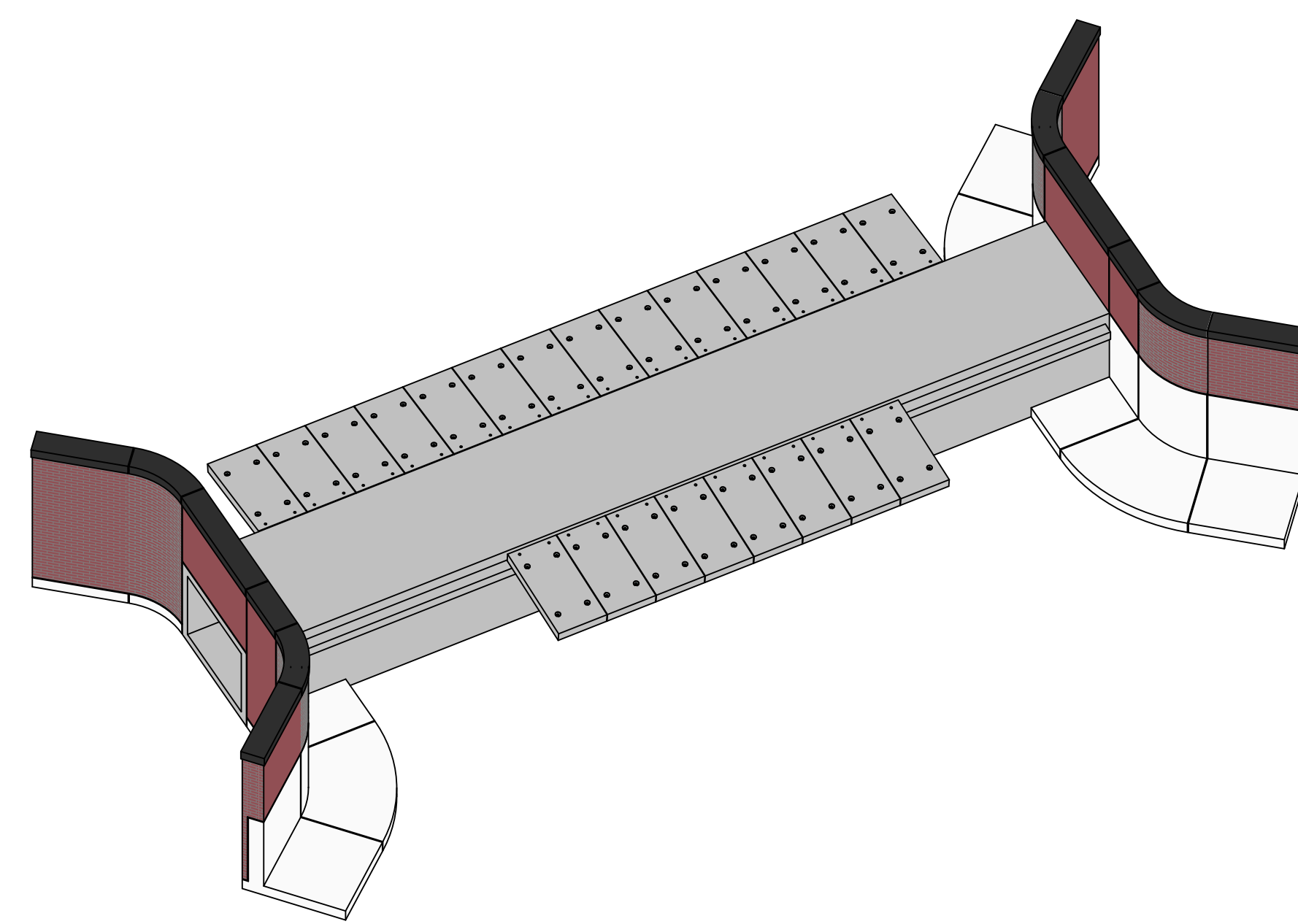


Doorsnede: V2 (Insitu vleugelwanden)

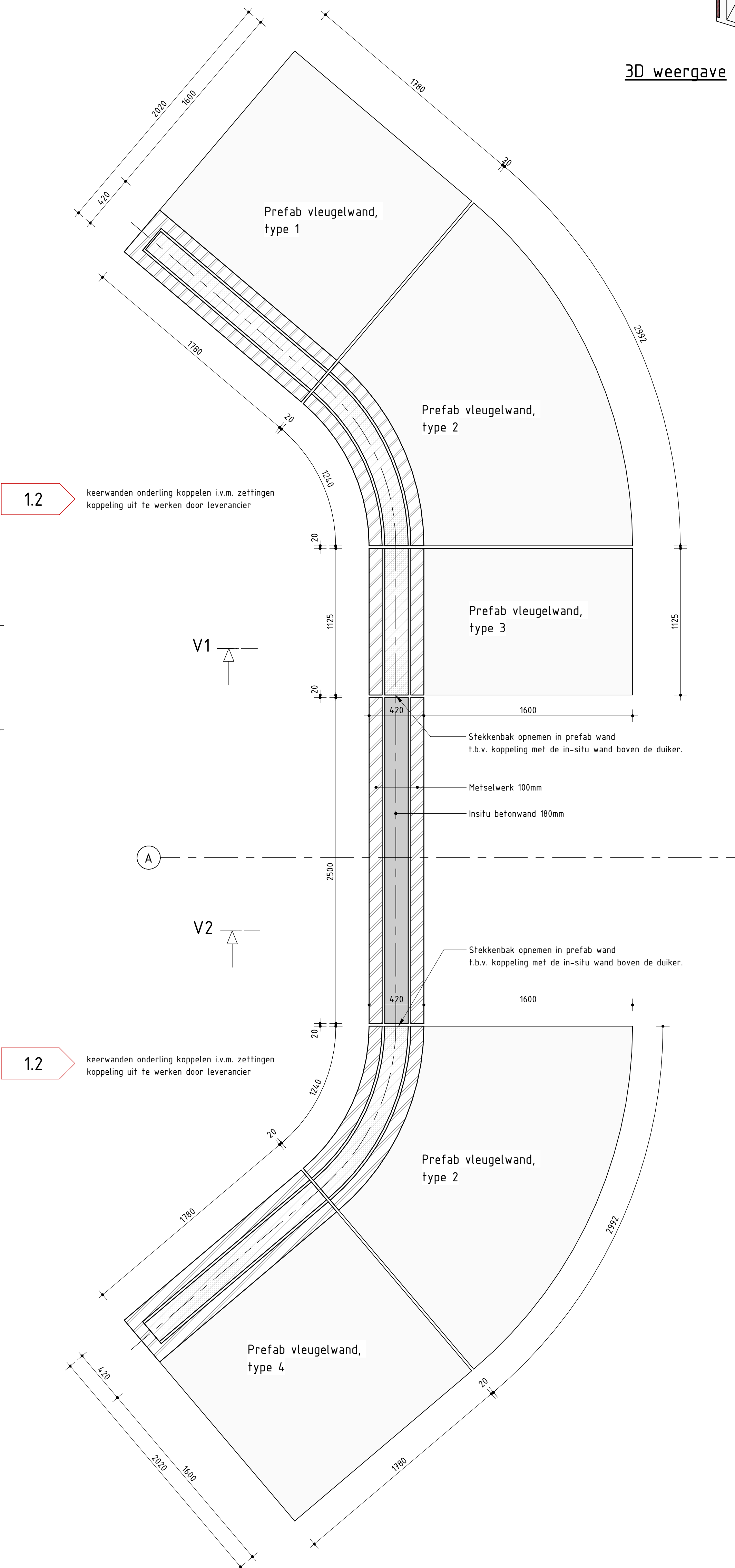
schaal: 1 : 20



3D weergave



3D weergave



Bovenaanzicht: Vleugelwanden, kant A

(Kant B is gespiegeld aan kant A)

OPMERKINGEN

- Maten in millimeters, tenzij anders vermeld
- Maten in het werk te controleren
- Palletmaten in meters t.o.v. N.A.P., tenzij anders vermeld
- Hoeken in graden (360 graden stelsel)
- Materiaalmaten in mm, tenzij anders vermeld
- Diameters in mm, tenzij anders vermeld

12	Opmerking onderling koppeling	Bw	01-02-2022
13	Opmerking weergave	Bw	01-02-2022
14	Eerste uitgave	BM	20-01-2022
15	Veranderingen	getekend	datum
Project			
Duikers Polsbroekerdam			
Opdrachtgever			
Gemeente Lopik			
Beschrijving			
Constructietekening Vleugelwanden en stootplaten			
Duiker D160 (kruising)			
Getekend	R. Wolbers	Datum	07-02-2022
Gesaturneerd	M. van Vliet	Datum	07-02-2022
Genet	J. Spaans	Datum	07-02-2022
Schaal	zie tek.	Status	DEFINITIEF
Formaat	A0	Projectnummer	Tekeningnummer
Blad	1 van 1	2040.25	05
1.2			