



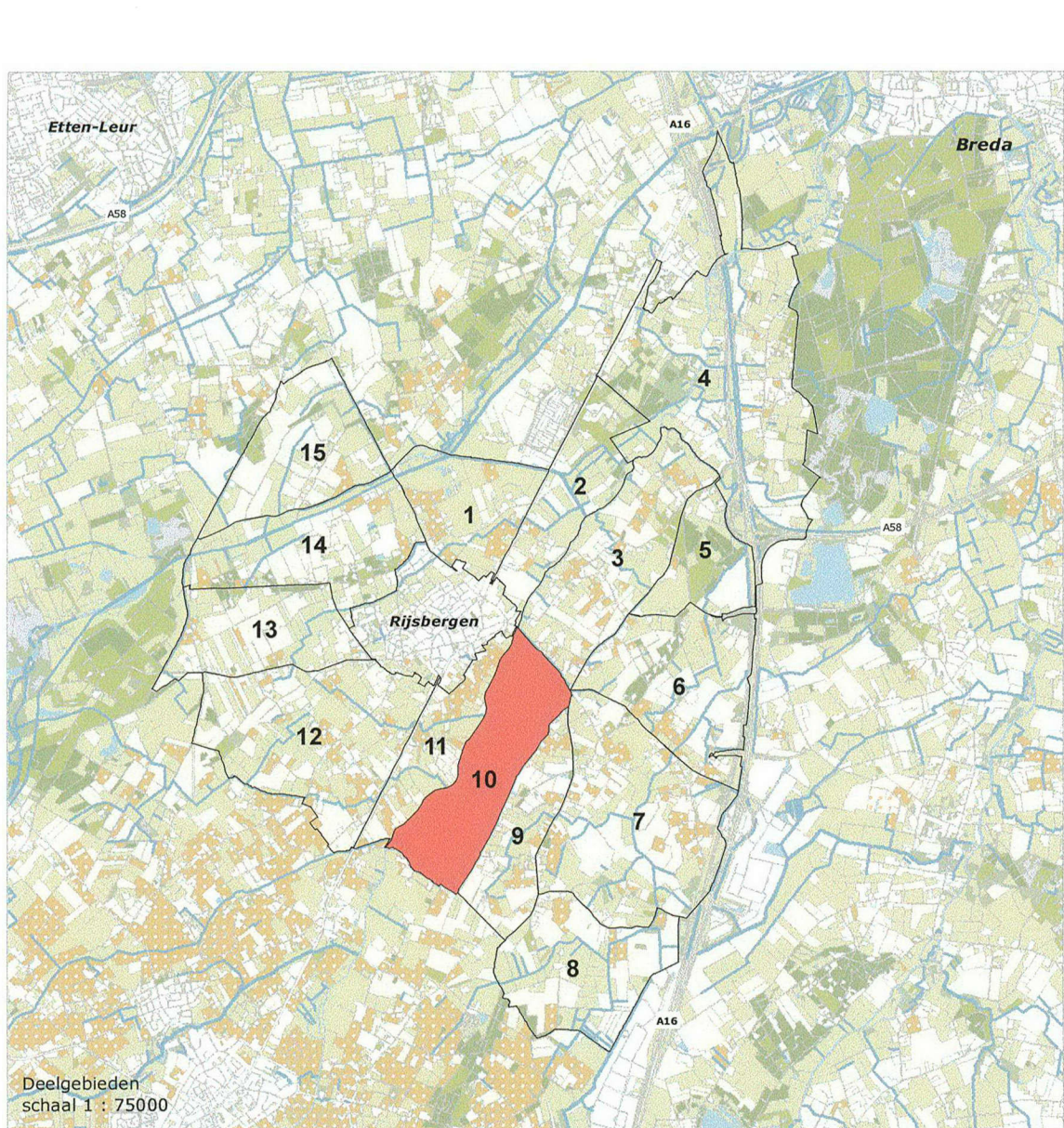
Legenda

- te verwijderen beplanting
- te verwijderen boombeplanting
- MMV opschonen begroeiing
- aan te leggen beplanting
- ✕ te verwijderen duiker
- ✕ te verwijderen greppel
- ✕ te verwijderen sloot
- nieuw aan te leggen duiker
- nieuw aan te leggen sloot
- aan te passen drainage uitloop
- drainagegerichting_nieuwe_drainage
- nieuw aan te leggen drainage
- aan te vullen terrein
- nieuw aan te leggen beregeningsput
- Waterlopen_Cat_A
- Waterlopen_Cat_B
- Ruifplan_20130713
- Inbreng_20111001
- toedeling ws brabantse delta
- toedeling gemeente zundert

Dienst Landelijk Gebied werkt vandaag aan het landschap van morgen

Bronnen:
Copyright © 2013. Dienst voor het Kadaster en de openbare registers, Apeldoorn
Copyright Dienst Landelijk Gebied 2013. Aan deze kaart kunnen geen rechten worden ontleend.

A0 - schaal 1:3.000



- Kavelaanvaardings werken**
- Werkzaamheden zijn gebaseerd op door GS vastgestelde ruilplan, d.d. 25 november 2013
- 1 te verwijderen sloot, inhoud 1,0 m3/m1, lengte 141 m - **
 - 2 nieuw aan te leggen duiker, beton, diameter 300 mm, lengte 12 m - **
 - 3 aan te vullen terrein, gemiddelde laagdikte 0,10 m, oppervlakte 0,2737 ha - **
 - 4 nieuw aan te leggen drainage, hoh afstand 8 m, diepte 0,8 m, diameter 60 mm, oppervlakte 3,9354 ha - melding
 - 5 aan te passen drainage-uitloop, hoh afstand 8 m, diepte 1,2 m, diameter 80 mm, lengte 305 m - **
 - 6 nieuw aan te leggen sloot, diepte 1,5 m, lengte 305 m - ***
 - 7 vervallen
 - 8 nieuw aan te leggen beregeningsput - separate vergunningsaanvraag
 - 9 aan te passen drainage-uitloop, hoh afstand 8 m, diepte 1,2 m, diameter 80 mm, lengte 193 m - **
 - 10 nieuw aan te leggen sloot, diepte 1,5 m, lengte 193 m - ***
 - 11 opschonen begroeiing, lengte 21 m - *
 - 12 nieuw aan te leggen duiker, beton, diameter 300 mm, lengte 12 m - **
 - 13 nieuw aan te leggen sloot, diepte 0,8 m, lengte 25 m - ***
 - 14 nieuw aan te leggen beplanting, comerek, maat 16-18, 6 st
 - 15 te verwijderen beplanting, 2 stobben - *
 - 16 te verwijderen greppel, inhoud 0,5 m3/m1, lengte 145 m - **
 - 17 te verwijderen duiker, lengte 5 m - **
 - 18 nieuw aan te leggen drainage, hoh afstand 8 m, diepte 0,8 m, diameter 60 mm, oppervlakte 2,2063 ha - melding
 - 19 nieuw aan te leggen drainage, hoh afstand 8 m, diepte 0,8 m, diameter 60 mm, oppervlakte 0,7277 ha - melding
 - 20 te verwijderen greppel, inhoud 0,5 m3/m1, lengte 171 m - ***
 - 21 vervallen
 - 22 nieuw aan te leggen duiker, beton, diameter 300 mm, lengte 12 m - **
 - 23 nieuw aan te leggen sloot, diepte 1,2 m, lengte 330 m - ***
 - 24 te verwijderen sloot, inhoud 1,0 m3/m1, lengte 13 m - ***
 - 25 te verwijderen greppel, inhoud 0,5 m3/m1, lengte 250 m - ***
 - 26 aan te passen drainage-uitloop, hoh afstand 5 m, diepte 0,8 m, diameter 70 mm, lengte 163 m - **
 - 27 te verwijderen sloot, inhoud 2,0 m3/m1, lengte 206 m - ***
 - 28 aan te vullen terrein, gemiddelde laagdikte 0,10 m, oppervlakte 0,5840 ha - ***
 - 29 te verwijderen duiker, beton, diameter 300 mm, lengte 6 m - **
 - 30 te verwijderen sloot, inhoud 1,0 m3/m1, lengte 33 m - **
 - 31 te verwijderen beplanting, rij met knotelzen, lengte 33 m - *
 - 32 te verwijderen greppel, inhoud 0,5 m3/m1, lengte 122 m - ***
 - 33 te verwijderen duiker, beton, diameter 300 mm, lengte 6 m - **
 - 34 te verwijderen beplanting, 1 berk - *

- * vergunningsplichtig gemeente
- ** vergunningsplichtig waterschap
- *** vergunningsplichtig gemeente en waterschap

WATERSCHAP BRABANTSE DELTA
Behoort bij bestuur van het
d.d. 18 juni 2014
Melding van
vergunning

Dienst Landelijk Gebied
Ministerie van Economische Zaken

Weerij-Zuid
kavelaanvaarding
deelgebied 10

gewijzigd 22 januari 2015

18 juni 2014
DLGB2014
DE OPDRACHT VAN DE ZAKEN

Tek nr. 151N003198