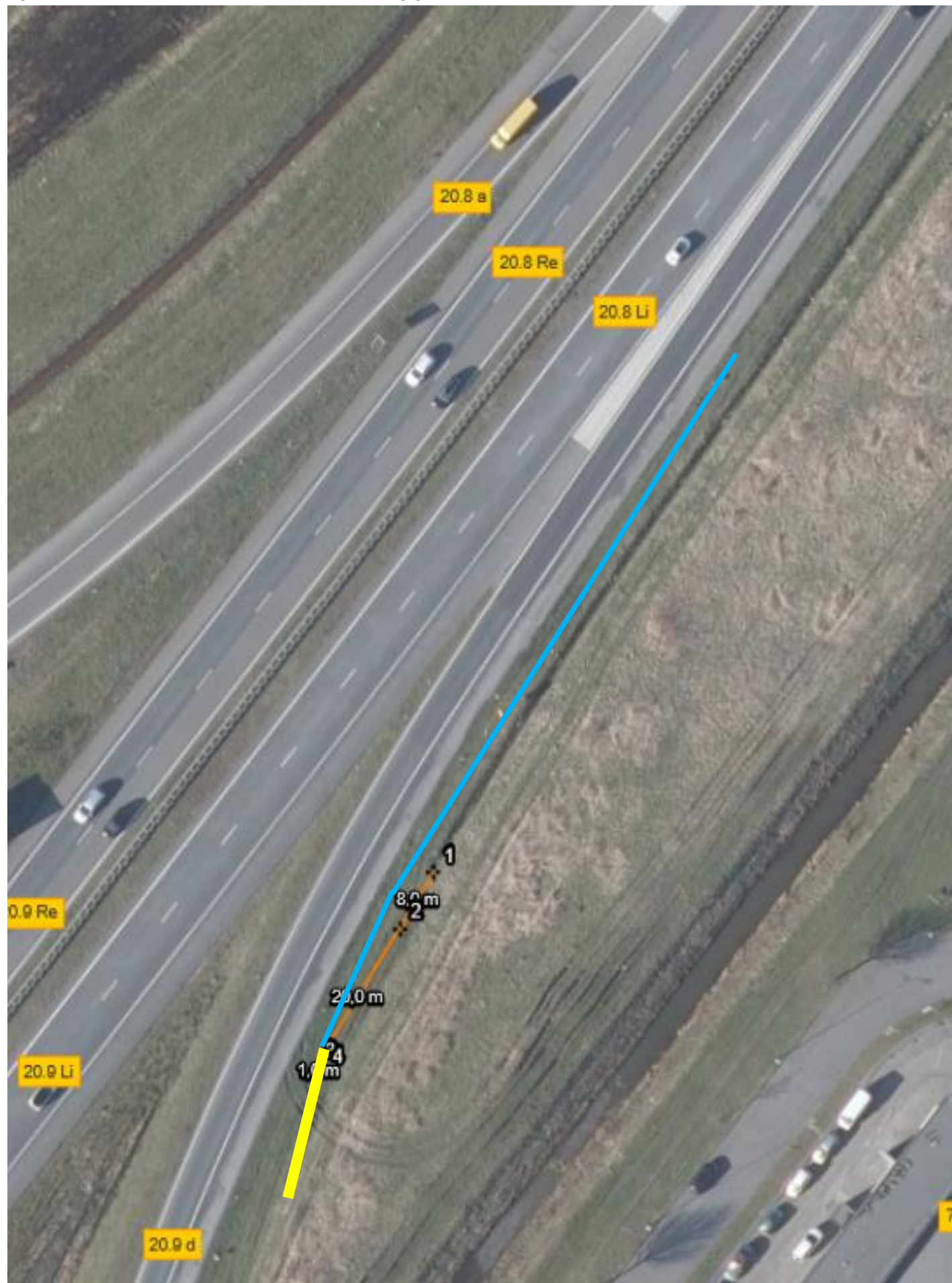


26-WVL WVL ZNW A17 Li 20.0





Bron: Streetsmart.cyclomedia.com, Luchtfoto NL 2018

Ontwerp afweging:

Weefvak > 500m meten vanaf kantstreep = watergang binnen 10m

Terminal T110 SafeEnd P4 met overgang (halverwege toerit = ver weg van waterkering)

• **A17 zijberm**

Plaatsen geleiderail type FI2m 400-80R/L

Opmerkingen:

- Blauwe strepen stellen nieuwe geleiderail voor: beide foto's sluiten op elkaar aan.
- Oranje streep is slechts een indicatie van lengte

FL2m400-80



Asi

A

Norm

CE-gecertificeerd

EN-1317

ETW & GOW (Publ. 202)

ROA & NEN 5190

RSW & NSR (Publ. 202)

Uitvoering

Dubbelzijdig

Geleiderail

Geleiderail NEN 5190

Geleiderail Staal

Toepassing

In aardebaan

Prestatieklasse

H2

Werkende Breedte

W8

Pole distance

4

Hoogte

750 mm

Breedte

800 mm

- Stijlen gaan ongeveer 1 m diep de grond in