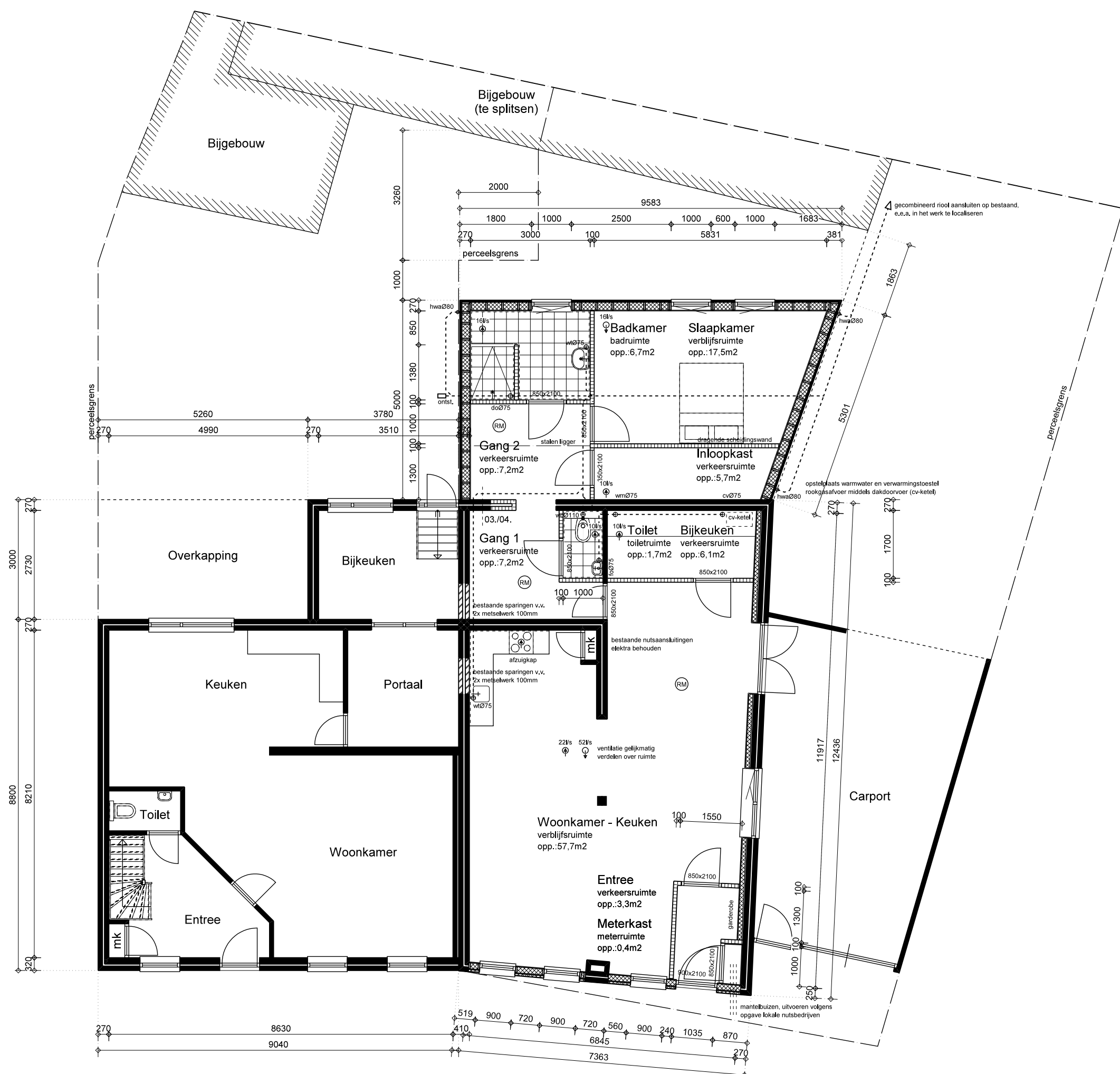
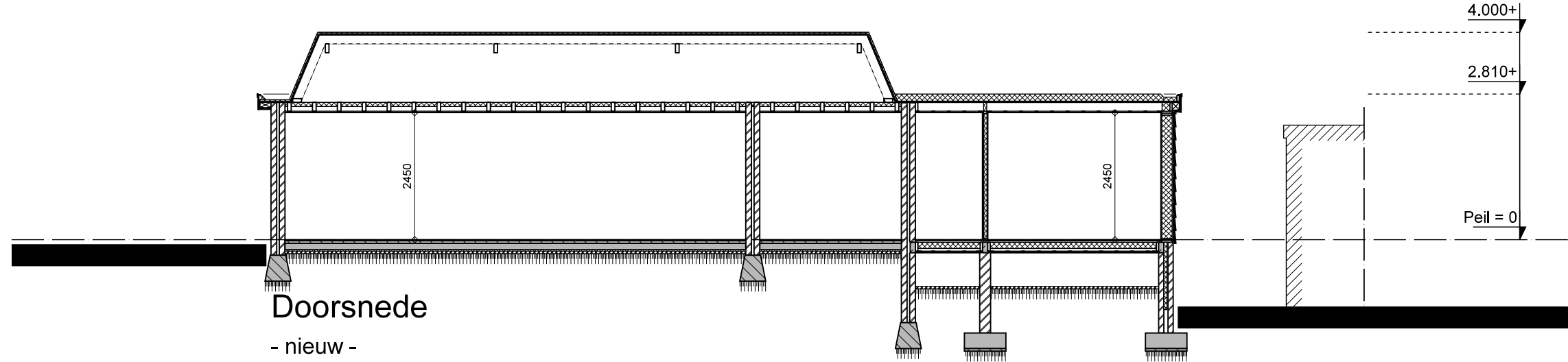
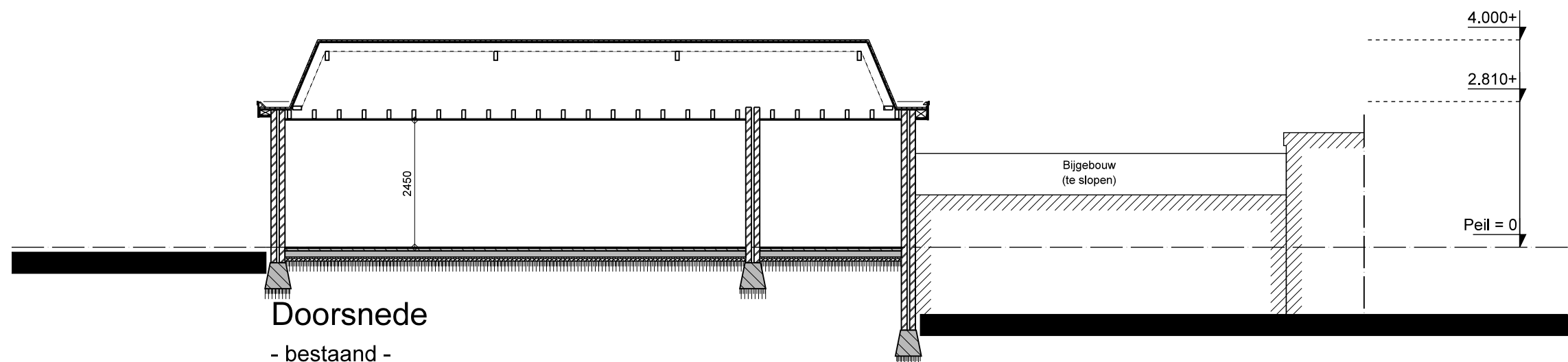


Begane grond
- bestaand -



Begane grond
- nieuw -



Daglicht (bestaande bouw afd.3.11)						
Verblijfsruimten:	Ad (glas)	a	β	Cb	Ae	>0,5m²
Woonkamer	voorgevel 2,60 m²	a = <20°	β = 26°	0,76	2,0 m²	akkoord
Slaapkamer	achtergevel 2,00 m²	a = 35°	β = 27°	0,65	1,3 m²	akkoord

Luchtverversing					
	ruimte:	opp.	eis:	toevoer:	afvoer:
Woonkamer	verblijfsgebied	57,7 m²	0,9 l/s per m²	52,0 l/s	22,0 l/s
Bijkeuken	verkeersruimte	-	n.v.t.	-	10,0 l/s
Toilet	toiletteruimte	-	7,0 l/s	-	10,0 l/s
Badkamer	badruimte	-	14,0 l/s	-	16,0 l/s
Inlooppast	verkeersruimte	-	n.v.t.	-	10,0 l/s
Slaapkamer	verblijfsgebied	17,5 m²	0,9 l/s per m²	16,0 l/s	-
			Totaal	68,0 l/s	68,0 l/s

Bouwbesluit

Hoofdstuk 1, Algemene bepalingen.

- Verbouw woonfunctie voor particulier eigendom.
- Op het bouwen van een woonfunctie voor particulier eigendom zijn de afschnitten 4.3, 4.4, 4.5, 4.6 en 4.7 van toepassing.

Hoofdstuk 2, Veiligheid.

- Beperking ontwikkeling brand en rook: afd. 2.9 constructieonderdeel binnenoppervlakte: brandklasse D, rookklasse S2 constructieonderdeel buitenoppervlakte: brandklasse D, tot 2,5 m² brandklasse B
- Belooftbaar dak binnenoppervlakte: brandklasse D1, rookklasse S11 dakoppervlakte bovenzijde: Niet brandgevaarlijk conform NEN 6063.

- Inbraakwerendheid: afd. 2.15 deuren, ramen en kozijnen inbraakwerend conform NEN 5096, weerstandklasse 2.

Hoofdstuk 3, Gezondheid

- Bescherming tegen geluid van installaties: afd. 3.2 mechanische voorzieningen voor luchtverversing, warmteopwekking of warmteterugwinning veroorzaakt in een verblijfsruimte conform NEN 5077 een max. installatie-geluidsniveau van ten hoogste: 30dB (karakteristiek).

- Geluidwering tussen ruimten: afd. 3.4 geluidsoverdracht van verblijfsruimten van dezelfde woonfunctie: lucht-geluidsniveauschicht niet kleiner dan: 32dB contact-geluidsniveau niet groter dan: 70dB (n.v.t.) indien verblijfsruimten met elkaar in open verbinding staan of rechtstreeks bereikbaar is door een deuropening).

- Wering van vocht: afd. 3.5 uitwendige scheidingsconstructies conform NEN 2778: waterdicht, wateropname scheidingsconstructies toltel- en badruimte niet groter dan: gem. 0,01 kg/(m².s1/2) max. 0,2 kg/(m².s1/2) hoogte badruimte: 2100mm +/-, hoogte tokeruimte: 1200mm +/-.
- Bescherming tegen ratten en muizen: afd. 3.10 uitwendige scheidingsconstructies geen openingen breder dan: 10mm

- Daglicht: afd. 3.11 (bestaande bouw) verblijfsruimte conform NEN 2007 equivalent daglichtoppervlakte van ten minste: 0,5m²

Hoofdstuk 5, Energiezuinigheid

- Thermische isolatie: afd. 5.3 verticale uitwendige scheidingsconstructies intern voorzien van geïsoleerde voorwand: Rc 3,5m²/KW horizontale en schuine uitwendige scheidingsconstructie: ongewijzigd, uitwendige scheidingsconstructie t.p.v. knieruimte: ongewijzigd, ramen, deuren en kozijnen in uitwendige scheidingsconstructies ten hoogste: 2,2W/(m².K) en gemiddeld ten hoogste: 1,65W/(m².K)

Hoofdstuk 6, Installaties

- Voorzieningen afnemen en gebruiken energie: afd. 6.2 Voorziening voor elektriciteit conform NEN 1010 (aanspanning)
- Watervoorziening: afd. 6.3 Voorzieningen voor drinkwater en warmwater volgens NEN 1006.
- Afvoer van huishoudelijk afvalwater en hemelwater: afd. 6.4 afvoervoorziening t.b.v. huishoudelijk afvalwater conform NEN 3215, dak-voorzien van hemelwaterafvoer conform NEN 3215.

Materialen en kleuren

Toe te passen buitenmaterialen:

Materialen als bestaand toepassen		
gevel (voorgevel)	sierpleister	wit
plint (voorgevel)	vezelpaneel	antraciet
kozijnen	hout	antracietgrijs
ramen	hout	antracietgrijs
deuren	hout	wit
boesborden	hout	antracietgrijs
dakbedekking	kunststof	grijs
gevel (aanbouw achtergevel)	kunststof spinningsdeel	wit
plint (aanbouw achtergevel)	baksteen metselwerk	antraciet

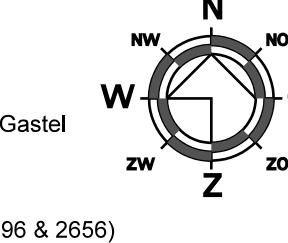
Materialenstaat

voorgevel, dikte 250mm	bestaand baksteen metselwerk
Opbouw: sierpleister, episoletie, vezelpaneel, houten stijlen, pi-isolatie, dampremmende folie, oob-plaatmateriaal, gipskartonplaat	
gevel aanbouw, dikte 257mm	gevel aanbouw, dikte 257mm
Opbouw: kunststof spinningsdeel, houten regelwerk, waterkerende laag, houten stijlen, minerale wol isolatie, dampremmende folie, oob-plaatmateriaal, gipskartonplaat	
gesloede voorwand, dikte 100mm	gesloede voorwand, dikte 100mm
opbouw: houten scheidingwand, houten stijlen, pi-isolatie, dampremmende folie, oob-plaatmateriaal, gipskartonplaat	
gesloede houten scheidingwand, dikte 100mm	gesloede houten scheidingwand, dikte 100mm
ruimte voorzien van wandtegels	
ruimte voorzien van vloertegels	
gekoppeelde rookmelder	
afvoerpunt mechanische ventilatie	
toevoerpunt mechanische ventilatie	
hwa	hemelwater aansluitingen, pvc Ø80mm
vwa	vulwater aansluitingen, pvc Ø50, 75, 110, 125mm
	vulwater riolering, diameter en afschot conform NEN 3215



Situatie

Schaal 1:500
Kadastrale gemeente Oud en nieuw Gastel
Sectie B
Nummer 3092 & 3093
(Voormalig: 2596 & 2595)



project: Verbouw horeca tot woning aan de J.F. Vlekkeplein 12-14 te Stampersgat	
orderaangef: 418334-C1	
opdrachtgever: J.F. Vlekkeplein 12 4754 AC Stampersgat	datum: 08-03-2021 revisie: 09-03-2021 schaal: 1:100 format: A0 tek. nr.: BT-01