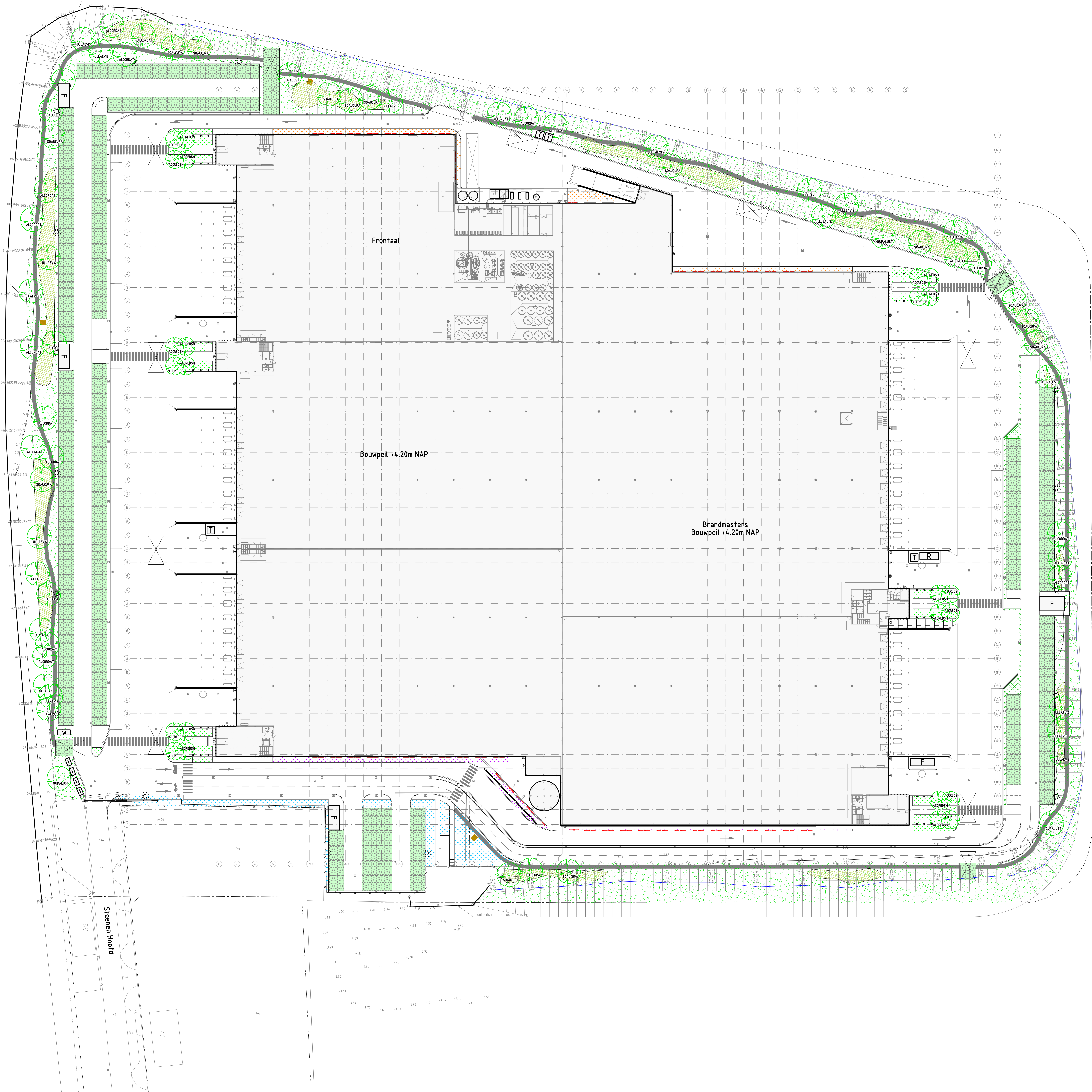
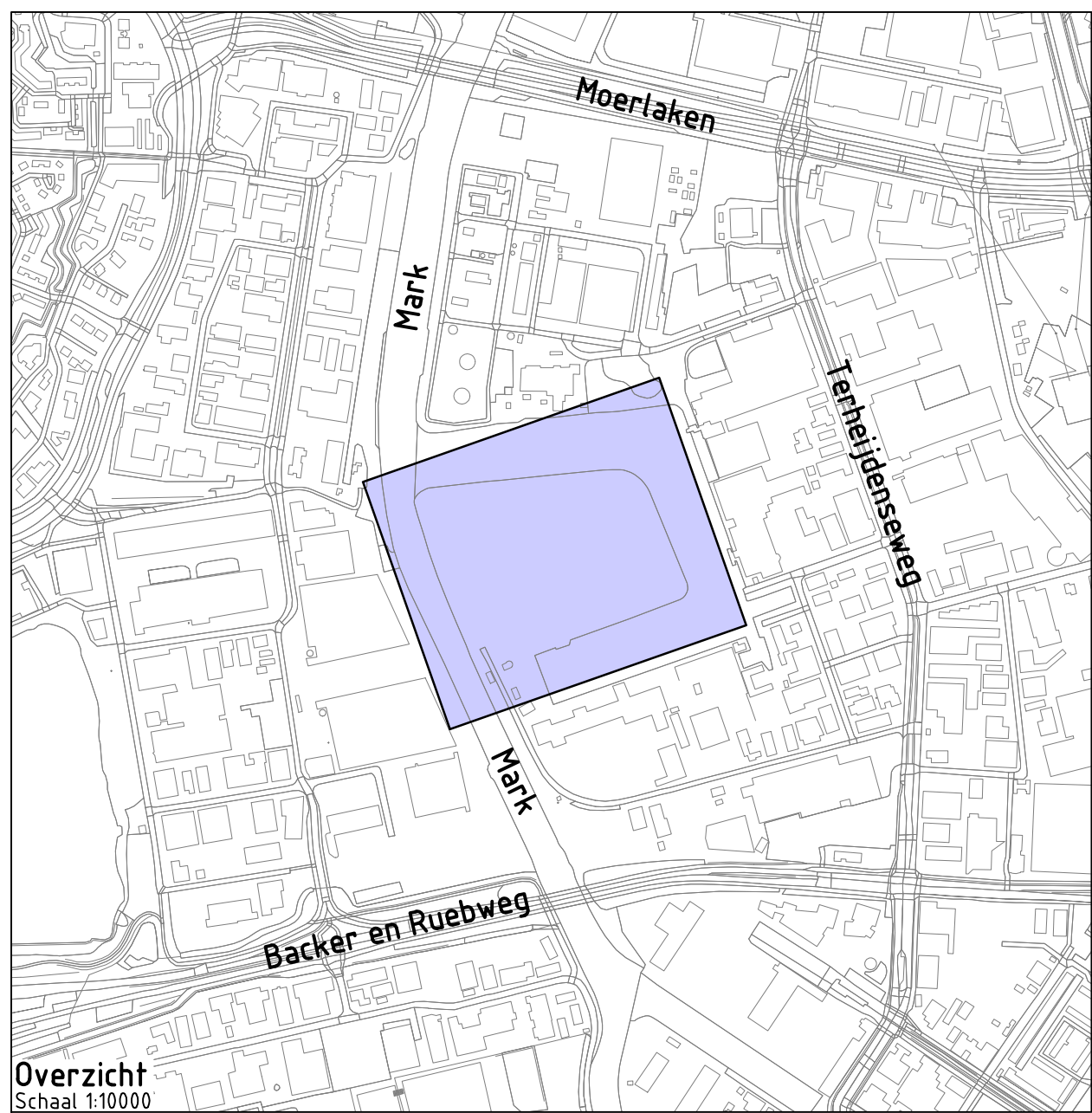


Mark en Dintel



Legenda

- Bestaande situatie
- Bestaande perceelsgrens
- Bestaande waterlijn
- Aanbrengen groene gevels (exacte positie i.o.m. bouw-aanemer)
- Aanplanten groene daken
- Aanbrengen grasbetontegels voorzien van grasnengel SV7
- Inzaaien bloemrijk kruidentengsel B113 (Biodivers)
- Aanplanten sierplantsoen, Hypericum 'Kolmasun'
- Aanplanten sierplantsoen, Symphoricarpos chenaultii 'Hancock'
- Aanplanten sierplantsoen, Weigela 'Little Red Robin'
- Aanplanten sierplantsoen, Geranium macrorrhizum 'Spessart'
- Aanplanten haag, Ligustrum ovalifolium
- Aanplanten struweel conform verhouding
 - Corylus avellana (25%)
 - Rosa canina (25%)
 - Sambucus nigra (25%)
 - Sorbus aucuparia (25%)
- Aanplanten boom inclusief soort aanduiding:
 - AC'RESH = Acer campestre 'Red Shine'
 - AL'CORST = Alnus cordata
 - DUPA'UST = Quercus palustris
 - SQUA'DUPA = Sorbus aucuparia
 - ULLAEVIS = Ulmus laevis



Overzicht
Schaal 1:10000

Project: Nieuwbouw The Bay Breda

Opdrachtgever: WDP Nederland N.V.



Grasveld Civile Techniek B.V.
Rijksweg 3a
5741 RB Beek en Donk
tel. 0492 - 408219
www.grasveldct.nl
info@grasveldct.nl

Onderdeel: Groenplan

523645-C4

Goedgekeurd:	MKu	Schaal:	1:500	Fase:	WE
Goedgekeurd:	MGr	Formaat:	A0	Versie:	M
Projectnummer:	G175-028	Tekening:	03 van 05		
Datum:	15-04-2022	Doc.:	12 - Groenplan		