

Renvooi

- Staalbehandeling: stralen en lasmenie
- Staalbehandeling bij lateien en (buiten)staal: thermisch verzinken vgs. NEN 1275.
- Staalbehandeling buitenstaal: thermisch verzinken vgs. NEN 1275.
- + poedercoaten in n.t.b. RAL-keur
- Stalen onderdelen onder Peil extra behandelen met Sikal Intertal (o.g.).
- Distillatievogen in metaalwerk volgens opgave leverancier steenachtige materialen.
- Indeling van rielingen zijn onder voorbehoud, e.e.a.
- In afwachting op definitieve indelingen van de diversen ruimtes.
- Walprofielen en constructielast: S235
- Kokerprofielen: S235
- Boutenkwillett 8,8 (gans verzinkt)
- Ankerkwillett 4,6
- Lussen minimaal 40mm
- Houkwillett C18
- Binnenmetaalwerk dragend: baksteen metselwerk o.g.
- Binnenmetaalwerk niet dragend: n.v.t.

- overspanningsrichting constructie onderdeel
- stalen strip, gelast en stalen ligger t.b.v. bevestiging/montage houten gordingen
- sparring
- bovenkant afgewerkte vloer

Zie tevens bijbehorende statische berekening
21175-SB01_statistische-berekening_dd_2022 04 22

UITGANGSPUNTEN FUNDERING VERDER CONTROLLEREN MET BEHULP VAN EEN HANDSONDEERAPPARAAT EN/ OF GRONDBOOR. INDIEN NOODZAKELIJK GRONDVERBETERING TOEPASSEN. VOOR WERKWIJZE/ UITVOERING GRONDVERBETERING ZIE PAGINA 10 & 11 VAN BIJBEHOORENDE STATISCHE BEREKENING: 21175-SB01_statistische-berekening_dd_2022 04 22

-LASSEN ONDER- EN BOVENSTAVEN HALVERWEGE DE OVERSPANNING.
-MINIMALE VERANKERINGSLENGTE 67x93cm

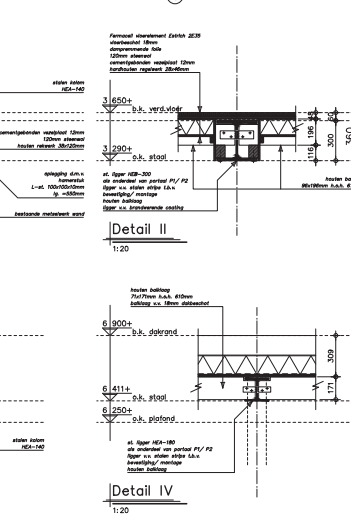
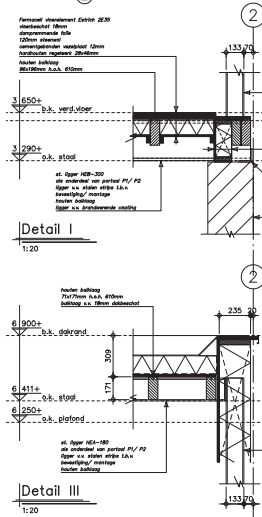
FUNDERING

BETON STERKTEKLASSE : C20/25
MILIEUKLASSE : XC2
GROOTSTE KORRELAFM. (D): 31,5 MM
CEMENTSOORT : CEM II/B 32,5 LH HS
MAX. WATERGEHALTE : 0,50
STAALSOORT : B500B

OPMERKINGEN :
BETONWERK : uitvoering betonwerk volgens NEN-EN 206-1 en NEN 3005.
WAPENING : conform overzicht

BETONDEKKING VOLGENS NEN720	PLAAT, WAND, BALK, POER, KOLOM	CONSOLE
MILIEUKLASSE	XC1	XC2
XC1	15	25
XC2	25	30
XC3	30	35
XC4	35	40

OP DE MINIMALE BETONDEKKINGEN IS EEN TOESLAG VAN 5MM VAN TOEPASSING IN GEVAL VAN EEN NABEWERKT OPWERK VAN EEN ONCONTROLEERBAAR OPWERK. VERDIEPT MIN. KUBUSDRUKSTERKTE BIJ ONTSTRIKTEN σ_{yk} = N/mm²



Lateien

- Latel A: binnen: bestaand ongewijzigd.
buiten: prefab stalen latel, definitieve uitvoering prefab stalen latel volgens opgave leverancier.
- Latel B: binnen: bestaand ongewijzigd.
buiten: L-st. 200x100x10mm 150mm oeteging weerzijde.
- Latel C: binnen: geen latel benodigd (hab-wand).
buiten: prefab stalen latel, definitieve uitvoering prefab stalen latel volgens opgave leverancier.
- Latel D: binnen: geen latel benodigd (hab-wand).
buiten: geen latel benodigd (hab-wand).

Zie tevens bijbehorende statische berekening:
21175-SB01_statistische-berekening_dd_2022 04 22

Tekeningen/berekeningen derden

Alle tekeningen en/of berekeningen van derden dienen ter goedkeuring voor-gelegd te worden aan de directie.

ALLE MATEN M.B.T. DE BESTAANDE BEBOUWING DIENEN DOOR AANNEMER ALVORENS START WERKZAAMHEDEN GE-CONTROLEERD & VOORGELEGD TE WORDEN AAN DIRECTIE.

Peil = 0.000+, Maagveld = 0.100-P
Peil = b.k. afgewerkte vloer in 0.01 entree

STATUS: OMGEVINGSVERGUNNING

REVISIE:	OMSCHRIJVING:	SCHAAL : 1:100
0	D.D. 29-03-2022	AFM. : A1
A	D.D. 22-04-2022	GET. : W.B.
B		GEK. :
C		WERKNR. :
D		
E		

KRAAK
Oetwarp- en ingetwarpburea

Kraak bv
Westdam 1
4651 BE
Steenbergen

T. 0167 - 56 05 09
E. info@kraakbv.nl
W. www.kraakbv.nl

PROJECT: VERBOUW VAN HET BESTAANDE WOON-EN WINKELPAND GELEGEN OP DE PERCELEN KADE 9-11 TE STEENBERGEN

OPDR.GEVER: _____

TEK.NR.: _____

T03

CONSTRUCTIE