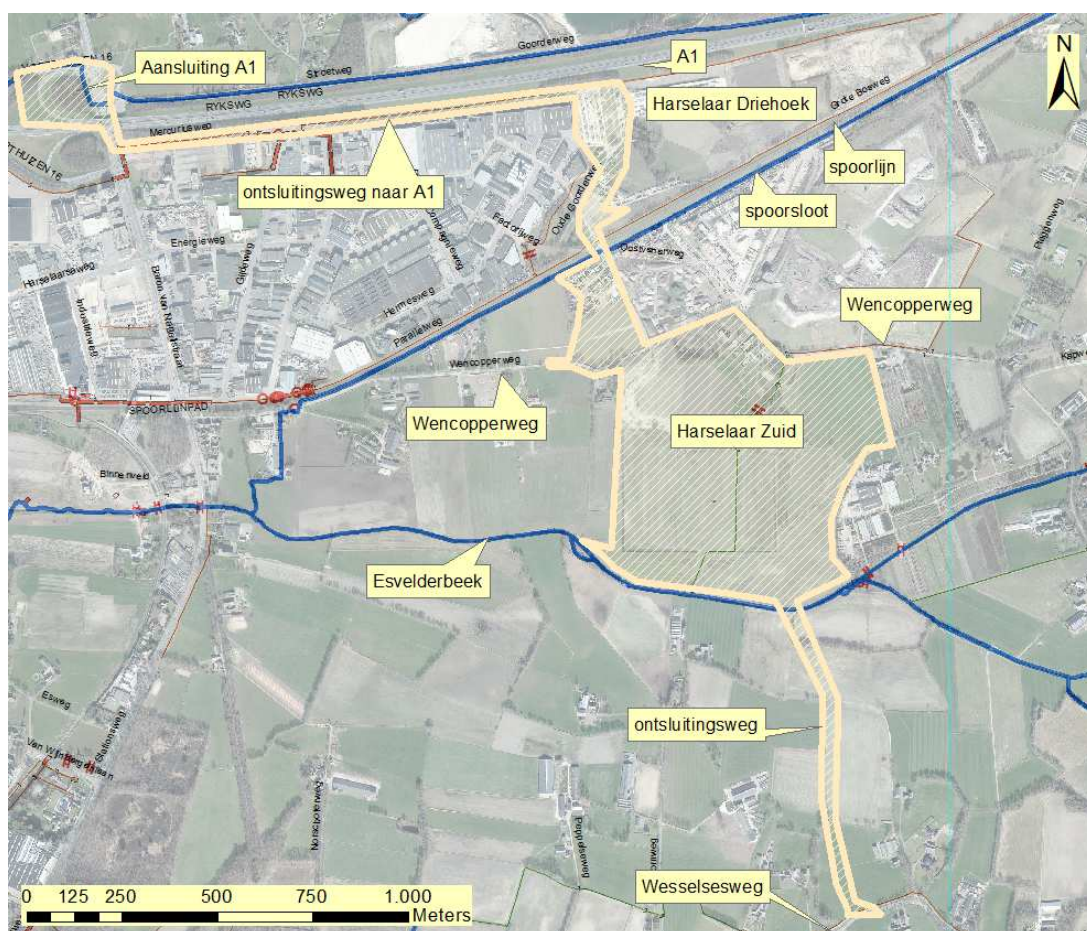


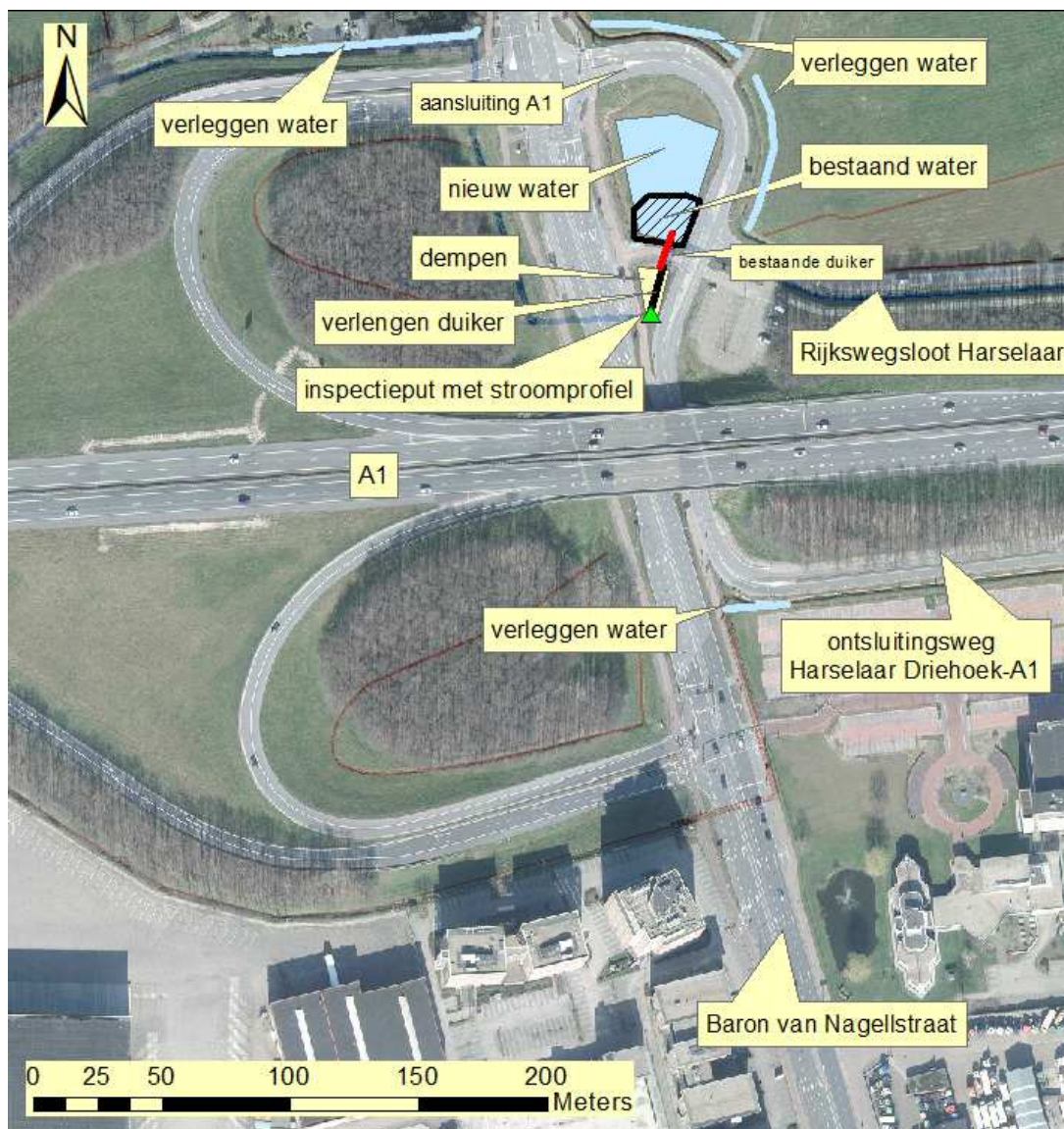
## Bijlage 2: Situatietekening

Behorende bij de vergunning van gemeente Barneveld voor het dempen en graven van oppervlaktewaterlichamen, het verwijderen en aanbrengen van duikers, het lozen van hemelwater van extra verhard oppervlak en het aanbrengen van stuwen en uitstroomvoorzieningen voor het bouwrijp maken van het bedrijventerrein Harselaar Zuid Fase 1A en de aansluiting met de A1; zaaknummer 718272

Situatietekening:

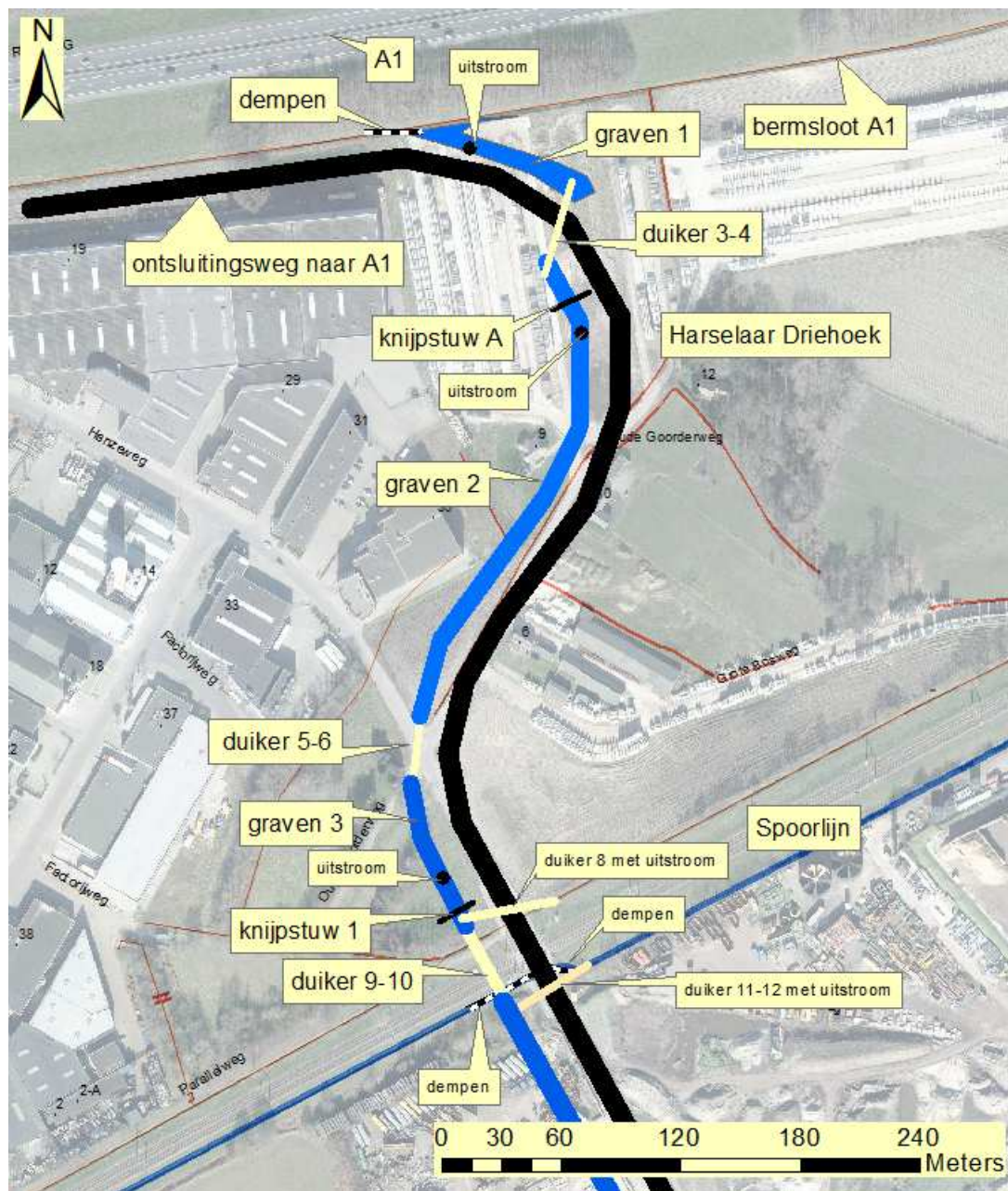


Aansluiting A1 – overzicht werkzaamheden

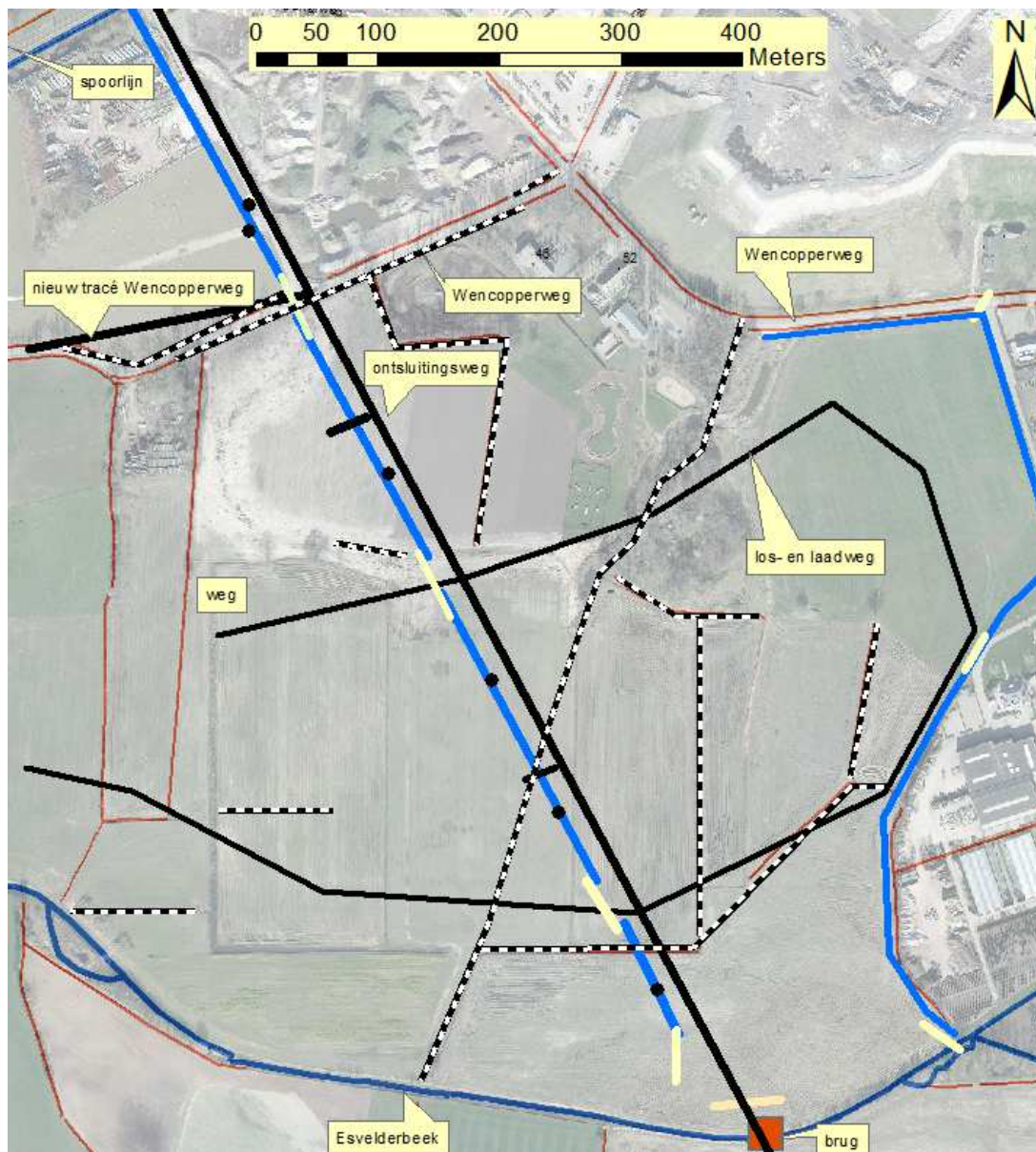




## Situatie Harselaar Driehoek



Situatie: dempingen Harselaar Zuid





## Situatie Harselaar Zuid



Situatie vanaf Esvelderbeek tot Wesselseweg

