

Bijlage 2 Situatietekeningen

Behorende bij de vergunning van Hoornstra Infrabouw te Doesburg, voor het onttrekken en lozen van grondwater op een oppervlaktewaterlichaam, zaaknummer 878221.

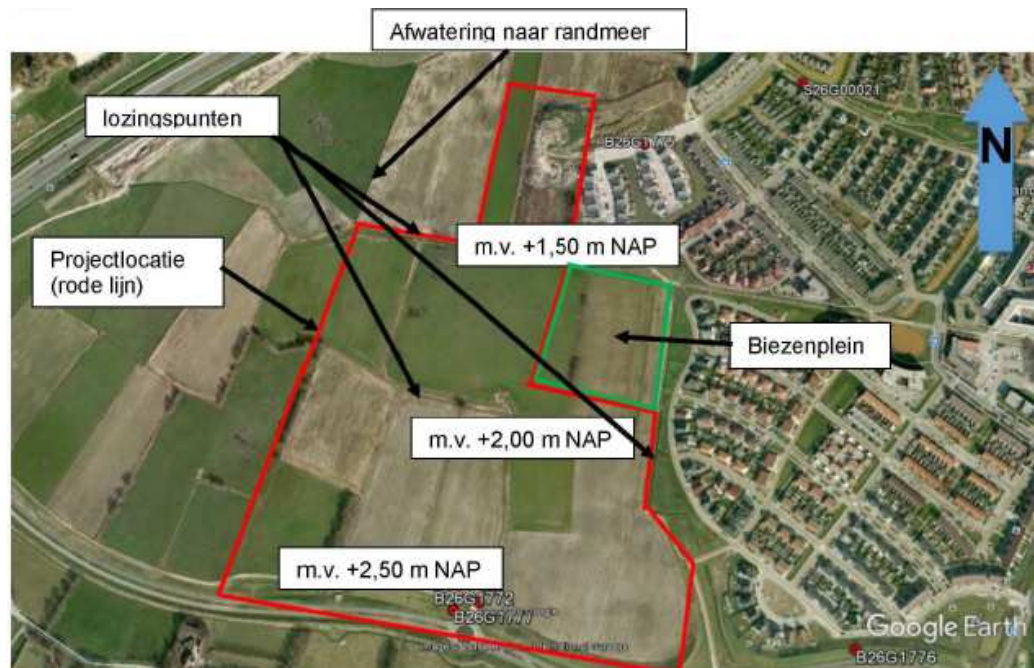
Situatietekening:

Projectlocatie met aangegeven fase 1



Betreft zowel fase 1 (gearceerde bebouwing) als fase 2 (niet gearceerde bebouwing).

Lozingspunten:



Lozingspunten zijn oppervlaktewaterlichamen A en C.

Afwatering naar Randmeer betreft oppervlaktewaterlichaam A "Beek van de Hoge Geest".

Verlagingscontouren bij GHG:

