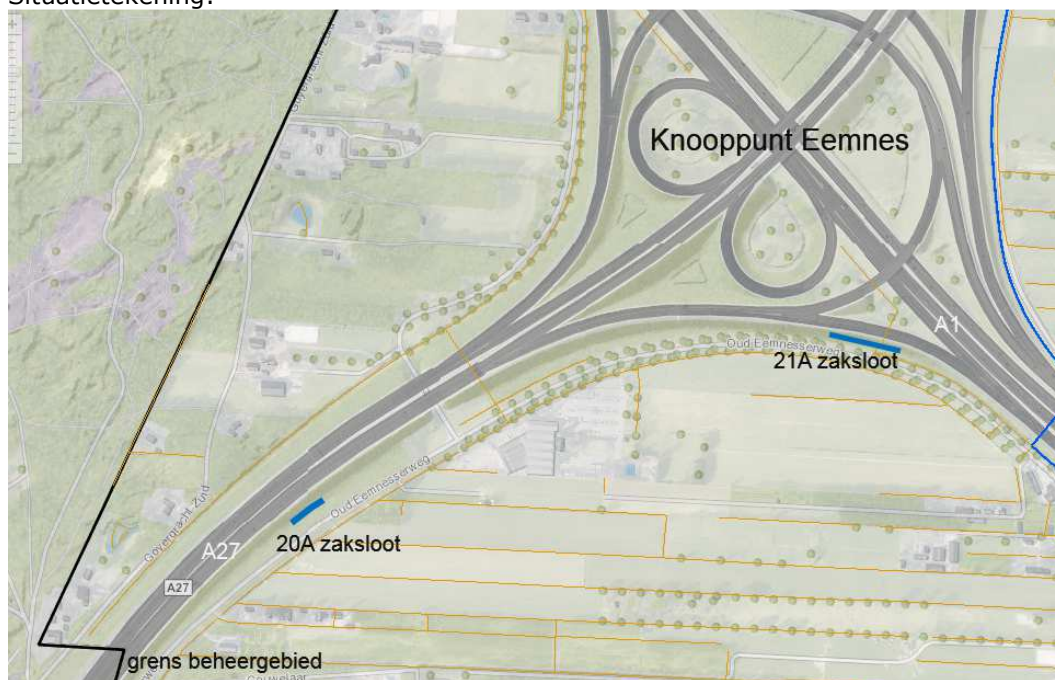
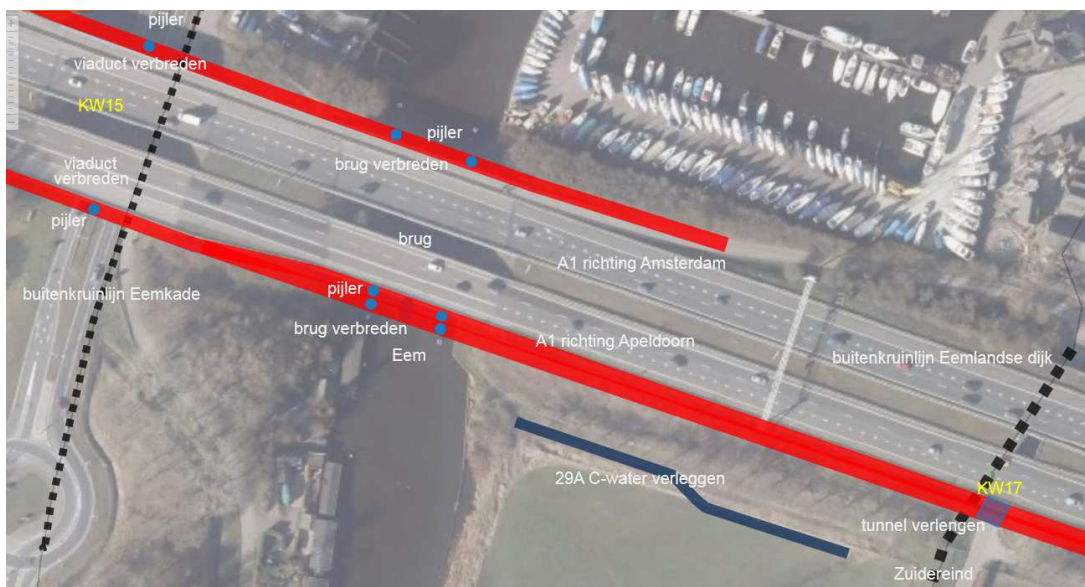


## Bijlage 2: Situatietekening

Behorende bij de vergunning van 3Angle B.V. voor het verbreden van een viaduct en het verlengen van een tunnel boven een waterkering, het graven, dempen en herprofilen van oppervlaktewaterlichamen, het verplaatsen van een stuw, het verlengen en aanleggen van duikers en het lozen van hemelwater vanaf extra verhard oppervlak op oppervlaktewaterlichamen voor de reconstructie van de autosnelweg A27/A1 tussen Baarn en Amersfoort; zaaknummer 890795

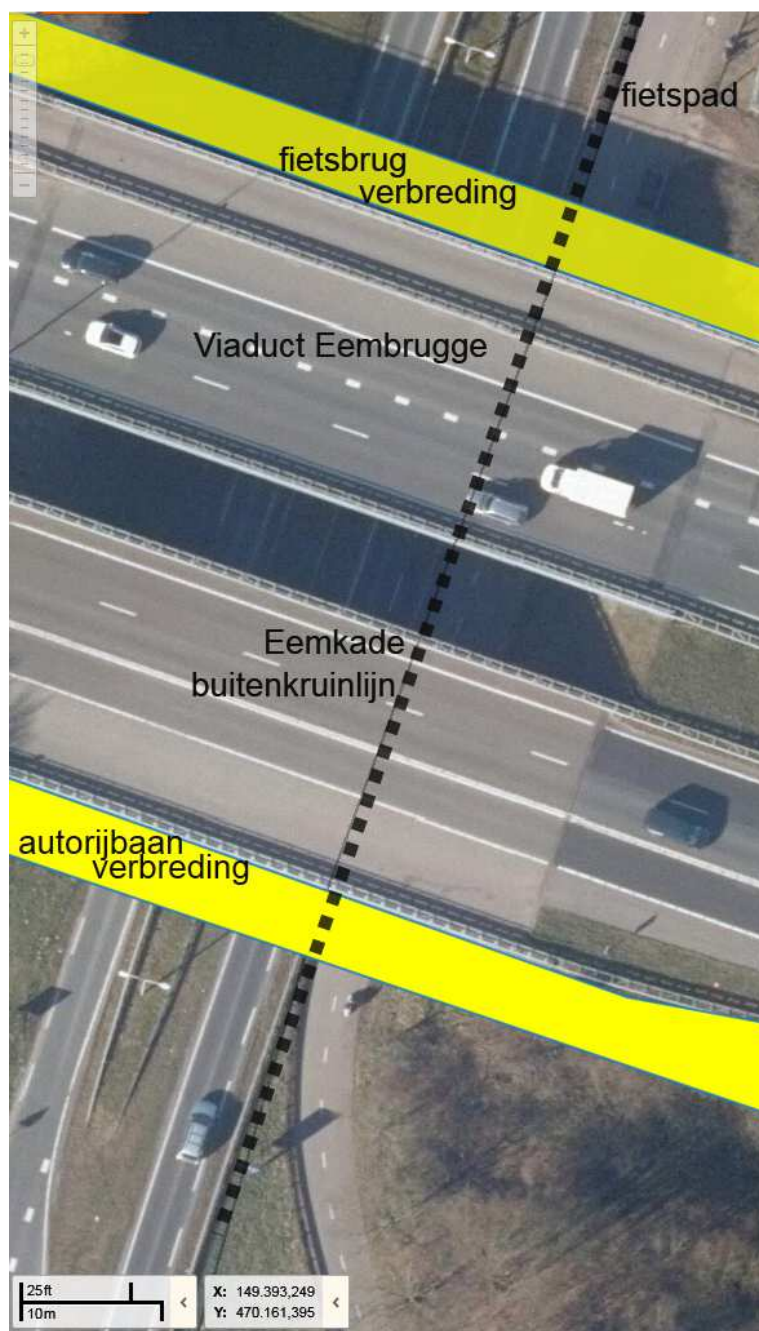
Situatietekening:





viaduct Eemkade (KW15), brug over de Eem en viaduct bij de Eemlandse dijk

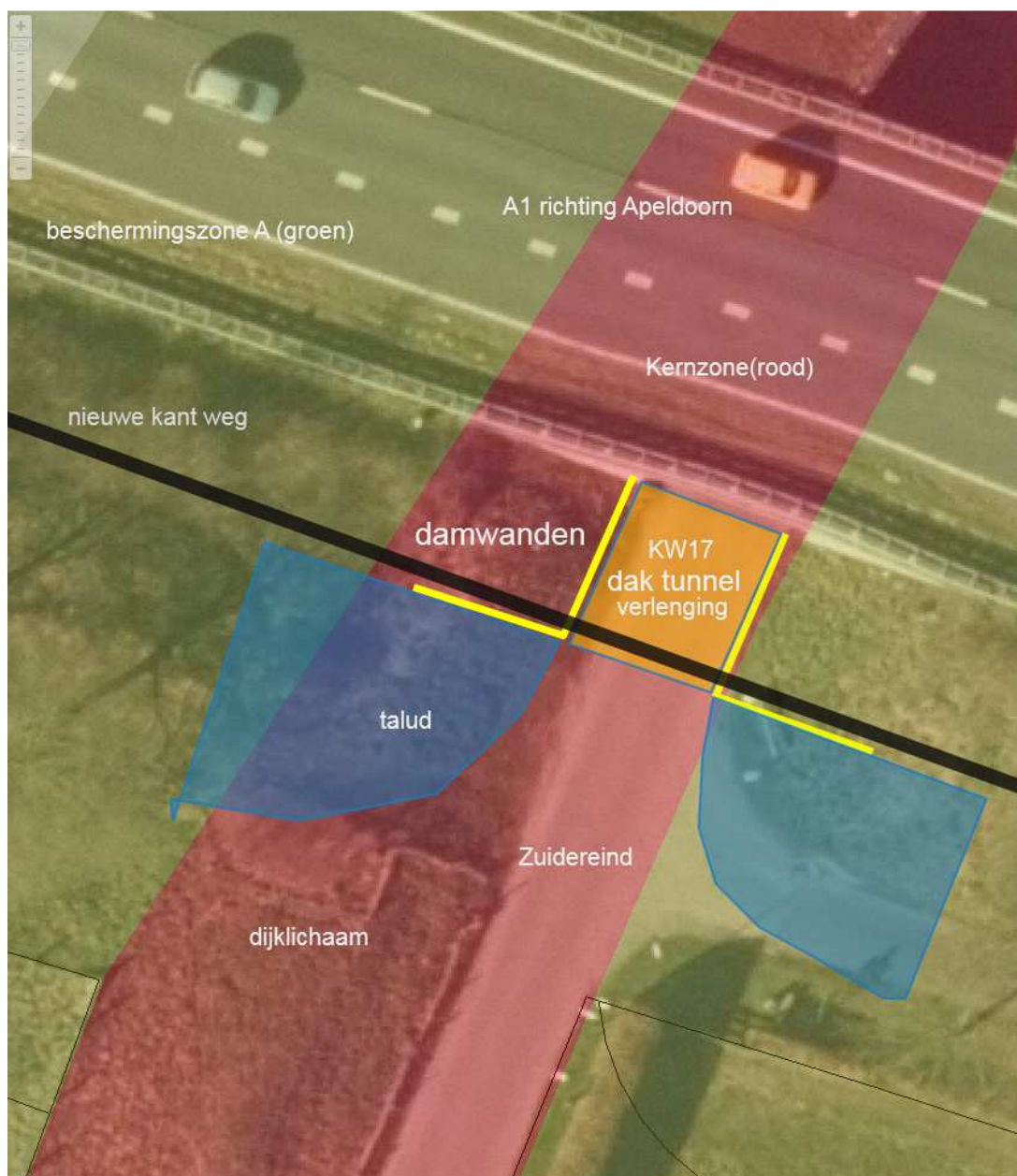




KW15, verbreden viaduct Eembrugge boven de Eemkade

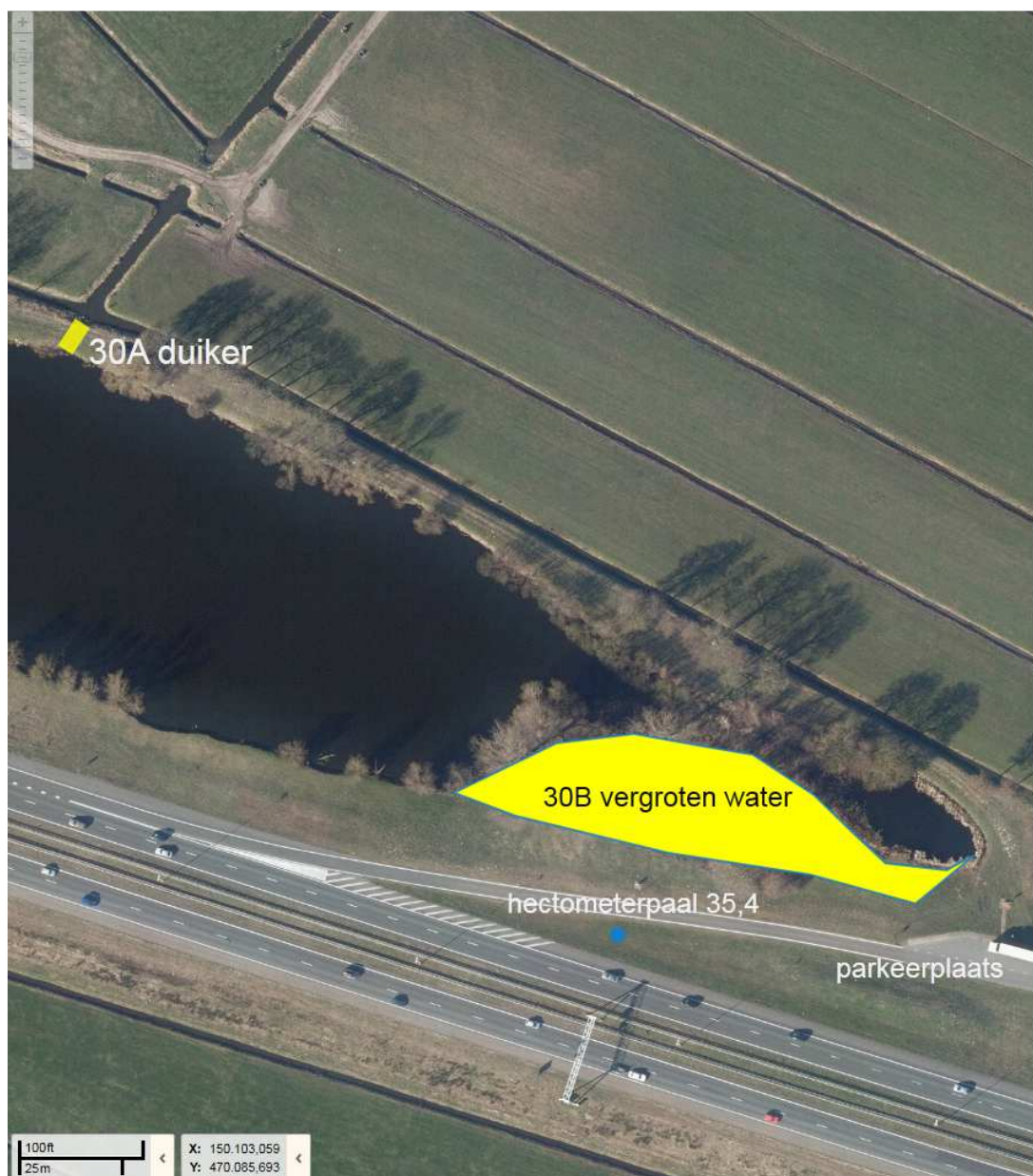


verbreden brug over de Eem en verlengen pijlers in de Eem

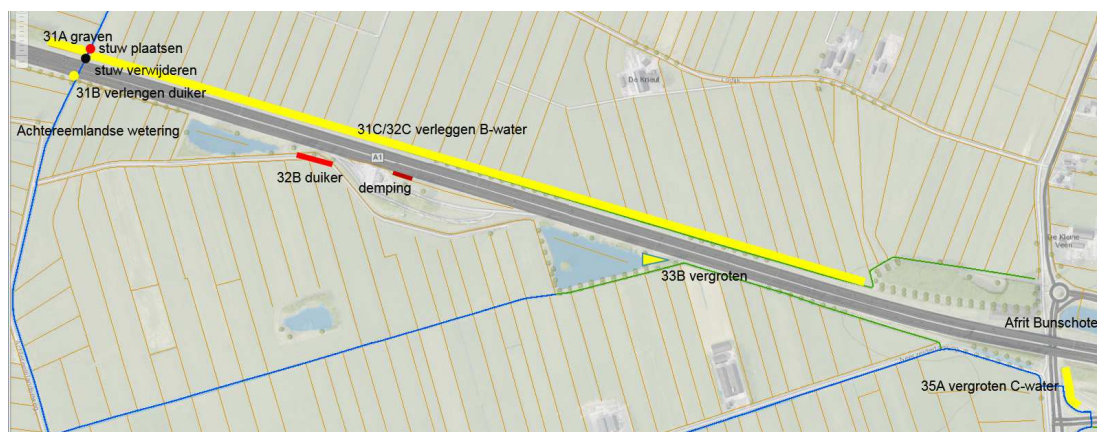


KW17 – verlengen tunnel Zuidereind boven Eemlandse dijk





leggen duiker (30A) en vergroten water (30B) bij hectometerpaal 35,4



activiteiten 31A t/m 35A – vanaf Achtereeilandse wetering tot afrit Bunschoten

# Tabel waterhuishouding

3ANGLE A27A1

Waterschap Vallei en Veluwe



Datum afdruk:

12-12-2016

compensatie

10%

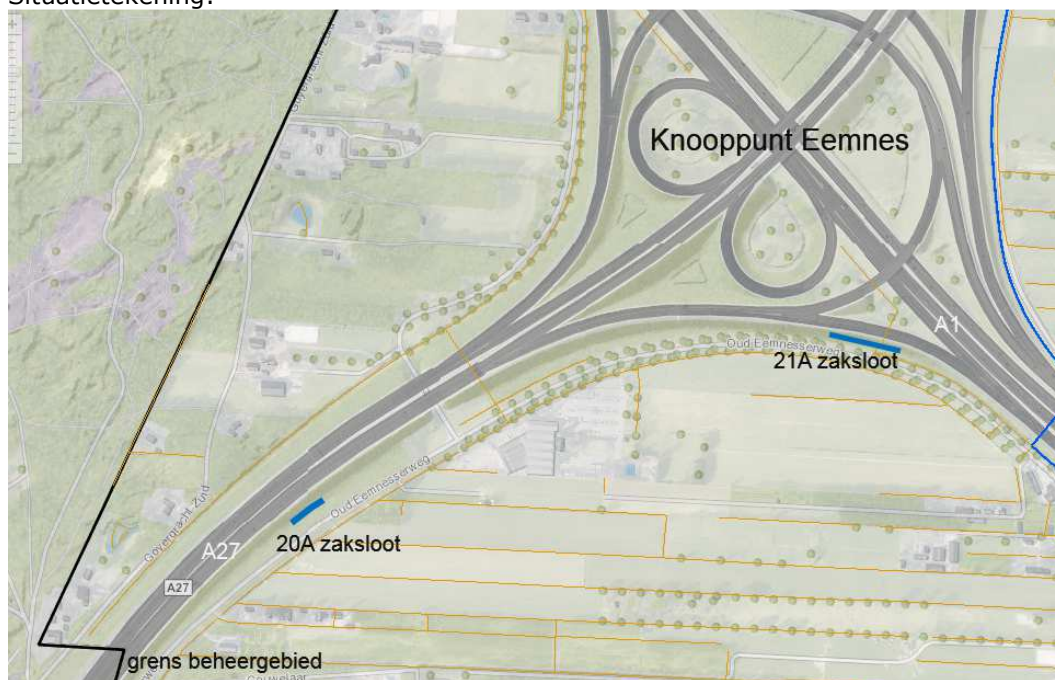
locatie	Toename		Verwijderen		netto toename	benodigde compensatie					realisatie berging netto	netto-compensatie
	rijbaan	Ontwerp oppervlak [m²]	rijbaan	Ontwerp oppervlak [m²]	Ontwerp Fv [m²]	Ontwerp o.b.v. 10% [m²]		dempen oppervlak [m²]	graven lengte [m]	graven oppervlak [m²]		Overschot [m²]
<b>Pelivak 5 WSVV</b>												
Geen pelibeheer	A27	3756,7	A27	2198			20A	0	50	272	272	
ruimte-reservering R4	A27	454,3										
geheel infiltratie	<b>totaal</b>	<b>6299,7</b>		<b>2198</b>	<b>6102</b>	<b>610</b>	<b>subtotaal</b>	<b>0</b>	<b>50</b>	<b>272</b>	<b>272</b>	<b>-338</b>
<b>Pelivak 6 WSVV</b>												
VP -0,05 m NAP	A1	1734,6	A1	57,3			21A	0	101	404	404	
	<b>totaal</b>	<b>1734,6</b>		<b>57,3</b>	<b>1677</b>	<b>168</b>	<b>subtotaal</b>	<b>0</b>	<b>101</b>	<b>404</b>	<b>404</b>	<b>236</b>
<b>Pelivak 1001</b>												
-0,70 m / -0,90 m NAP	A1	302,1	A1	1,7			geen				0	
	<b>totaal</b>	<b>302,1</b>		<b>1,7</b>	<b>300</b>	<b>30</b>	<b>subtotaal</b>	<b>0</b>	<b>0</b>	<b>0</b>	<b>0</b>	<b>-30</b>
<b>Pelivak 1003</b>												
VP -0,35 m NAP	A1	2285,6	A1	94,7			24B		30	224	224	
	<b>totaal</b>	<b>2285,6</b>		<b>94,7</b>	<b>2191</b>	<b>219</b>	<b>subtotaal</b>	<b>0</b>	<b>30</b>	<b>224</b>	<b>224</b>	<b>5</b>
<b>Pelivak 9 WSVV</b>												
+0,20 m NAP	A1	3272,6	A1	3284,4			geen				0	
	<b>totaal</b>	<b>3272,6</b>		<b>3284,4</b>	<b>-12</b>	<b>-1</b>	<b>subtotaal</b>	<b>0</b>	<b>0</b>	<b>0</b>	<b>0</b>	<b>1</b>
<b>Pelivak 802/803</b>												
<b>Pelivak 12/13 WSVV</b>	A1	37161,7	A1	6478			24A	0		1351	1351	
-0,80 m / -1,00 m NAP							25A	0	250	724	724	alleen blad 25
							26A	4842	485	3519	-1323	
							26B	4842	940	5070	228	
							28B	0	220	980	980	
							28D	0	180	1190	1190	
							28E	182	53	461	279	
	<b>totaal</b>	<b>37161,7</b>		<b>6478</b>	<b>30684</b>	<b>3068</b>	<b>subtotaal</b>	<b>9866</b>	<b>2028</b>	<b>13295</b>	<b>3429</b>	<b>361</b>
<b>Pelivak 11 WSVV</b>												
+0,20 m NAP	A1	2798,6	A1	733,2			29A	510	120	752	242	
	<b>totaal</b>	<b>2798,6</b>		<b>733,2</b>	<b>2065</b>	<b>207</b>	<b>subtotaal</b>	<b>510</b>	<b>120</b>	<b>752</b>	<b>242</b>	<b>35</b>
<b>Pelivak 209/301</b>												
-1,10 m / -1,30 m NAP	A1	45359,9	A1	586			30B	0	127	2702	2702	
							31A/32C/33C	15669	2100	14601	-1068	
							32A	0	74	1538	1538	
							32C	Zie 31A				
							32B	265	50	0	-265	
							33B	0		1502	1502	
							33C	Zie 33C				
	<b>totaal</b>	<b>45359,9</b>		<b>586</b>	<b>44774</b>	<b>4477</b>	<b>subtotaal</b>	<b>15934</b>	<b>2351</b>	<b>20343</b>	<b>4409</b>	<b>-68</b>
<b>Pelivak 502</b>												
-0,90 m / -1,10 m NAP	A1	399,7	A1	146,5			geen				0	
	<b>totaal</b>	<b>399,7</b>		<b>146,5</b>	<b>253</b>	<b>25</b>	<b>subtotaal</b>	<b>0</b>	<b>0</b>	<b>0</b>	<b>0</b>	<b>-25</b>
<b>Pelivak 14 WSVV</b>												
Pelil onbekend	A1	1815,6	A1	996,5			35A	0	0	392	392	
	<b>totaal</b>	<b>1815,6</b>		<b>996,5</b>	<b>819</b>	<b>82</b>	<b>subtotaal</b>	<b>0</b>	<b>0</b>	<b>392</b>	<b>392</b>	<b>310</b>
<b>Totalen</b>					netto toename	benodigde compensatie					realisatie berging netto	netto-compensatie
		Ontwerp oppervlak [m²]		Ontwerp oppervlak [m²]	Ontwerp Fv [m²]	Ontwerp o.b.v. 15% [m²]		dempen oppervlak [m²]	graven lengte [m]	graven oppervlak [m²]		Overschot [m²]
		<b>103430</b>		<b>14576</b>	<b>88854</b>	<b>8885</b>		<b>26310</b>	<b>4630</b>	<b>35410</b>	<b>9100</b>	<b>825</b>



## Bijlage 2: Situatietekening

Behorende bij de vergunning van 3Angle B.V. voor het verbreden van een viaduct en het verlengen van een tunnel boven een waterkering, het graven, dempen en herprofiëren van oppervlaktewaterlichamen, het verplaatsen van een stuw, het verlengen en aanleggen van duikers en het lozen van hemelwater vanaf extra verhard oppervlak op oppervlaktewaterlichamen voor de reconstructie van de autosnelweg A27/A1 tussen Baarn en Amersfoort; zaaknummer 890795

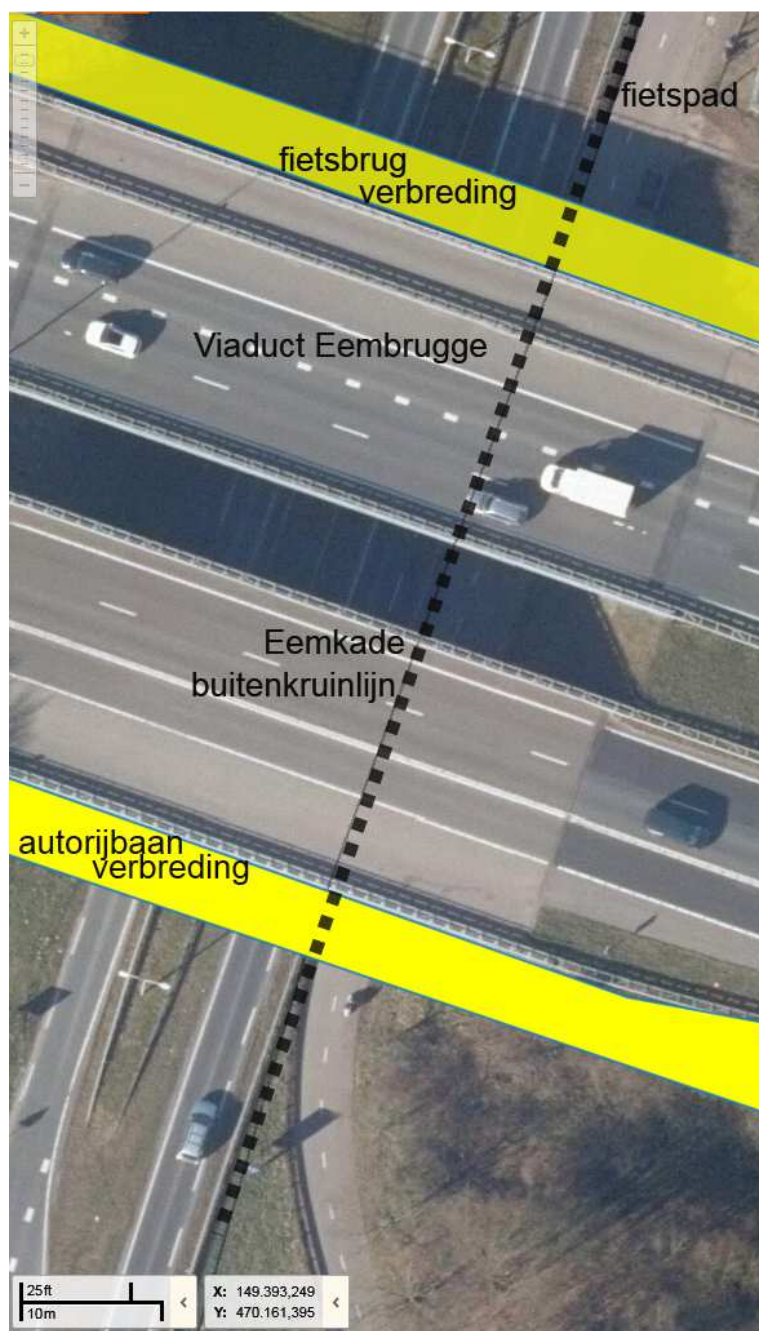
Situatietekening:







viaduct Eemkade (KW15), brug over de Eem en viaduct bij de Eemlandse dijk



KW15, verbreden viaduct Eembrugge boven de Eemkade



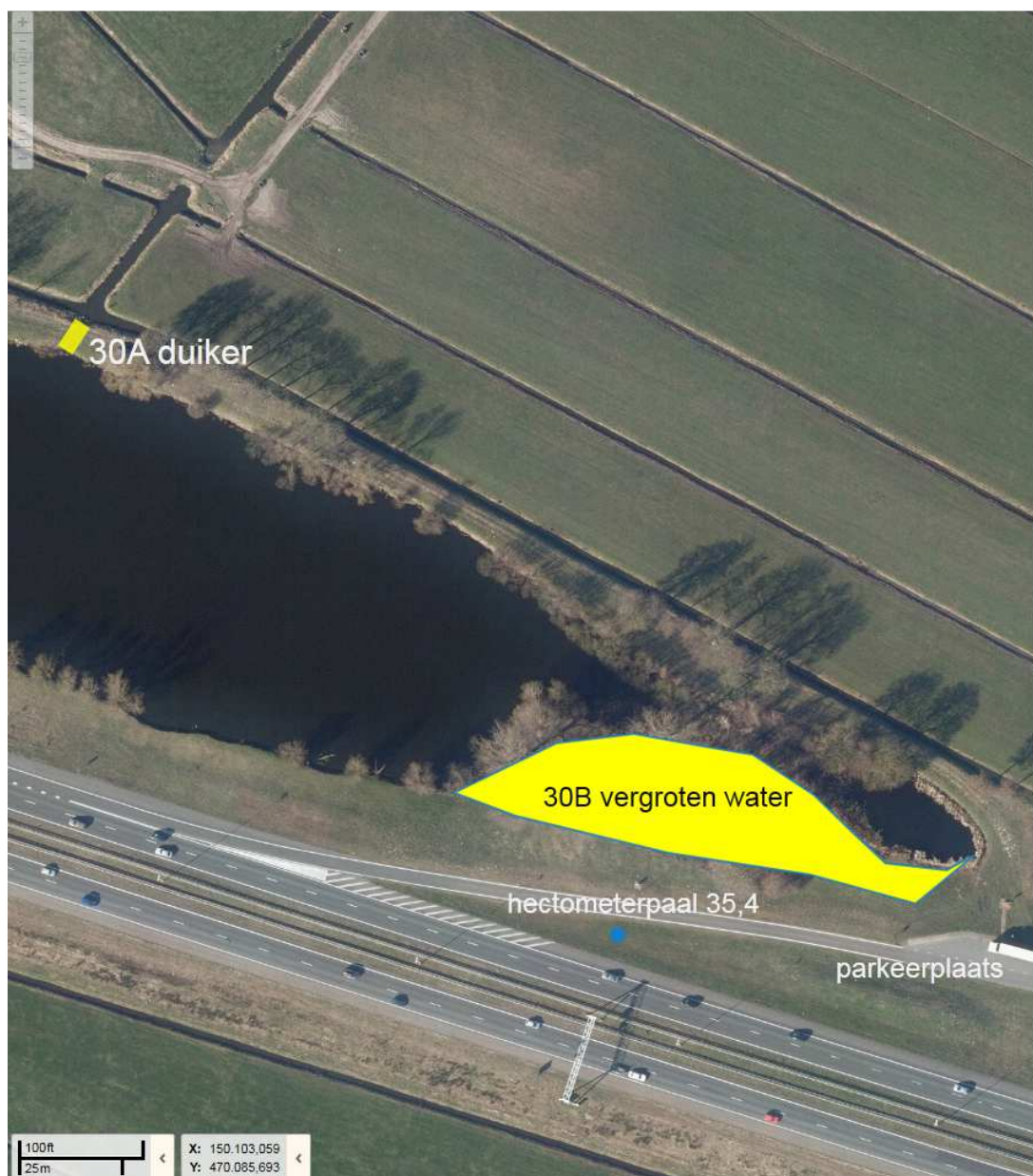


verbreden brug over de Eem en verlengen pijlers in de Eem

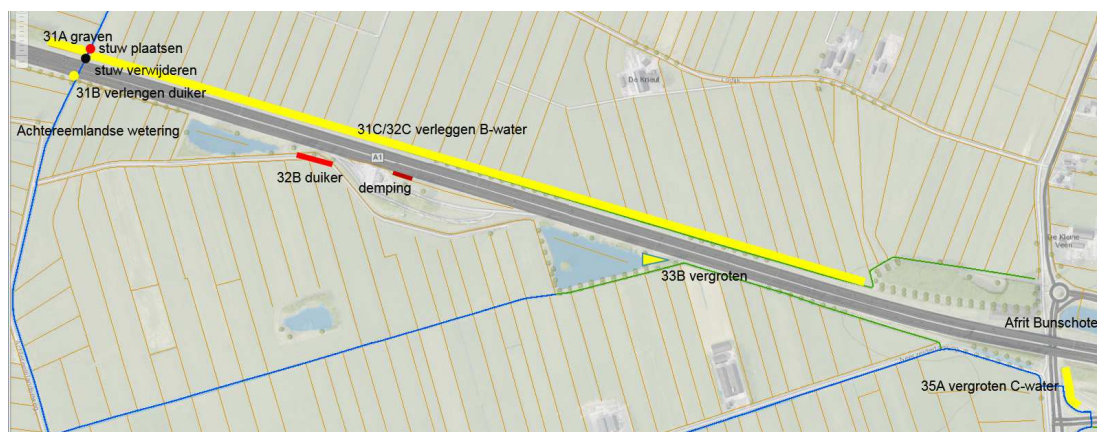


KW17 – verlengen tunnel Zuidereind boven Eemlandse dijk





leggen duiker (30A) en vergroten water (30B) bij hectometerpaal 35,4



activiteiten 31A t/m 35A – vanaf Achtereemlandse wetering tot afrit Bunschoten

# Tabel waterhuishouding

3ANGLE A27A1

Waterschap Vallei en Veluwe



Datum afdruk:

12-12-2016

compensatie

10%

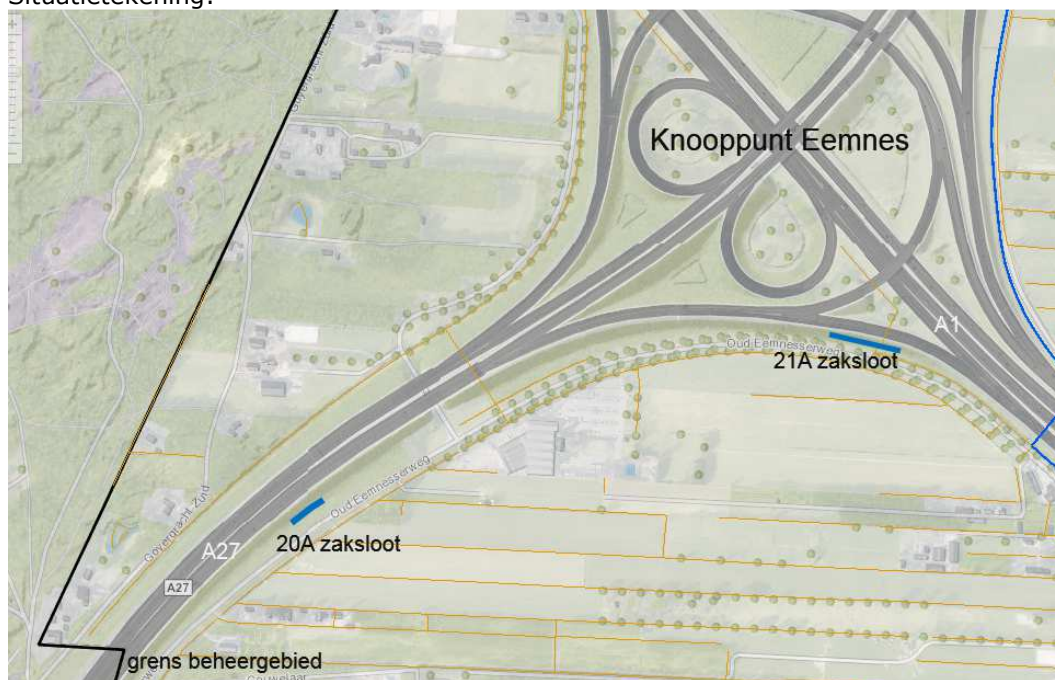
locatie	Toename		Verwijderen		netto toename	benodigde compensatie					realisatie berging	netto- compensatie
	rijbaan	Ontwerp oppervlak [m²]	rijbaan	Ontwerp oppervlak [m²]	Ontwerp Fv [m²]	Ontwerp o.b.v. 10% [m²]		dempen oppervlak [m²]	graven lengte [m]	graven oppervlak [m²]	netto [m²]	Overschot [m²]
<b>Pelivak 5 WSVV</b>												
Geen pelibeheer	A27	3756,7	A27	2198			20A	0	50	272	272	
ruimte-reservering R4	A27	454,3										
geheel infiltratie	<b>totaal</b>	<b>6299,7</b>		<b>2198</b>	<b>6102</b>	<b>610</b>	<b>subtotaal</b>	<b>0</b>	<b>50</b>	<b>272</b>	<b>272</b>	<b>-338</b>
<b>Pelivak 6 WSVV</b>												
VP -0,05 m NAP	A1	1734,6	A1	57,3			21A	0	101	404	404	
	<b>totaal</b>	<b>1734,6</b>		<b>57,3</b>	<b>1677</b>	<b>168</b>	<b>subtotaal</b>	<b>0</b>	<b>101</b>	<b>404</b>	<b>404</b>	<b>236</b>
<b>Pelivak 1001</b>												
-0,70 m / -0,90 m NAP	A1	302,1	A1	1,7			geen				0	
	<b>totaal</b>	<b>302,1</b>		<b>1,7</b>	<b>300</b>	<b>30</b>	<b>subtotaal</b>	<b>0</b>	<b>0</b>	<b>0</b>	<b>0</b>	<b>-30</b>
<b>Pelivak 1003</b>												
VP -0,35 m NAP	A1	2285,6	A1	94,7			24B		30	224	224	
	<b>totaal</b>	<b>2285,6</b>		<b>94,7</b>	<b>2191</b>	<b>219</b>	<b>subtotaal</b>	<b>0</b>	<b>30</b>	<b>224</b>	<b>224</b>	<b>5</b>
<b>Pelivak 9 WSVV</b>												
+0,20 m NAP	A1	3272,6	A1	3284,4			geen				0	
	<b>totaal</b>	<b>3272,6</b>		<b>3284,4</b>	<b>-12</b>	<b>-1</b>	<b>subtotaal</b>	<b>0</b>	<b>0</b>	<b>0</b>	<b>0</b>	<b>1</b>
<b>Pelivak 802/803</b>												
<b>Pelivak 12/13 WSVV</b>	A1	37161,7	A1	6478			24A	0		1351	1351	alleen blad 25
-0,80 m / -1,00 m NAP							25A	0	250	724	724	
							26A	4842	485	3519	-1323	
							26B	4842	940	5070	228	
							28B	0	220	980	980	
							28D	0	180	1190	1190	
							28E	182	53	461	279	
	<b>totaal</b>	<b>37161,7</b>		<b>6478</b>	<b>30684</b>	<b>3068</b>	<b>subtotaal</b>	<b>9866</b>	<b>2028</b>	<b>13295</b>	<b>3429</b>	<b>361</b>
<b>Pelivak 11 WSVV</b>												
+0,20 m NAP	A1	2798,6	A1	733,2			29A	510	120	752	242	
	<b>totaal</b>	<b>2798,6</b>		<b>733,2</b>	<b>2065</b>	<b>207</b>	<b>subtotaal</b>	<b>510</b>	<b>120</b>	<b>752</b>	<b>242</b>	<b>35</b>
<b>Pelivak 209/301</b>												
-1,10 m / -1,30 m NAP	A1	45359,9	A1	586			30B	0	127	2702	2702	
							31A/32C/33C	15669	2100	14601	-1068	
							32A	0	74	1538	1538	
							32C	Zie 31A				
							32B	265	50	0	-265	
							33B	0		1502	1502	
							33C	Zie 33C				
	<b>totaal</b>	<b>45359,9</b>		<b>586</b>	<b>44774</b>	<b>4477</b>	<b>subtotaal</b>	<b>15934</b>	<b>2351</b>	<b>20343</b>	<b>4409</b>	<b>-68</b>
<b>Pelivak 502</b>												
-0,90 m / -1,10 m NAP	A1	399,7	A1	146,5			geen				0	
	<b>totaal</b>	<b>399,7</b>		<b>146,5</b>	<b>253</b>	<b>25</b>	<b>subtotaal</b>	<b>0</b>	<b>0</b>	<b>0</b>	<b>0</b>	<b>-25</b>
<b>Pelivak 14 WSVV</b>												
Pelil onbekend	A1	1815,6	A1	996,5			35A	0	0	392	392	
	<b>totaal</b>	<b>1815,6</b>		<b>996,5</b>	<b>819</b>	<b>82</b>	<b>subtotaal</b>	<b>0</b>	<b>0</b>	<b>392</b>	<b>392</b>	<b>310</b>
<b>Totalen</b>					netto toename	benodigde compensatie					realisatie berging	netto- compensatie
		Ontwerp oppervlak [m²]		Ontwerp oppervlak [m²]	Ontwerp Fv [m²]	Ontwerp o.b.v. 15% [m²]		dempen oppervlak [m²]	graven lengte [m]	graven oppervlak [m²]	netto [m²]	Overschot [m²]
		<b>103430</b>		<b>14576</b>	<b>88854</b>	<b>8885</b>		<b>26310</b>	<b>4630</b>	<b>35410</b>	<b>9100</b>	<b>825</b>

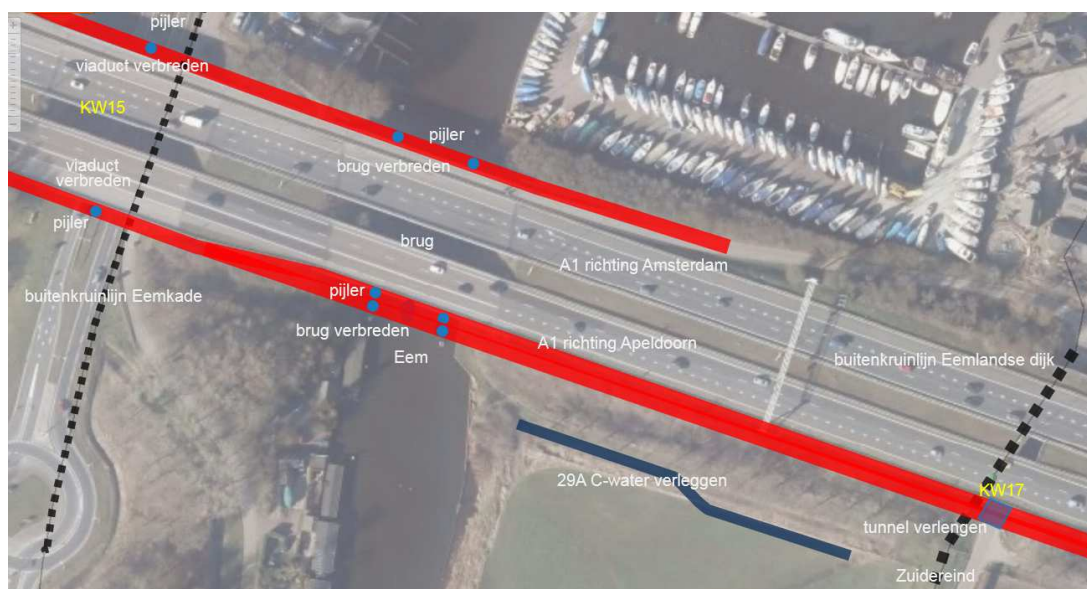


## Bijlage 2: Situatietekening

Behorende bij de vergunning van 3Angle B.V. voor het verbreden van een viaduct en het verlengen van een tunnel boven een waterkering, het graven, dempen en herprofileren van oppervlaktewaterlichamen, het verplaatsen van een stuw, het verlengen en aanleggen van duikers en het lozen van hemelwater vanaf extra verhard oppervlak op oppervlaktewaterlichamen voor de reconstructie van de autosnelweg A27/A1 tussen Baarn en Amersfoort; zaaknummer 890795

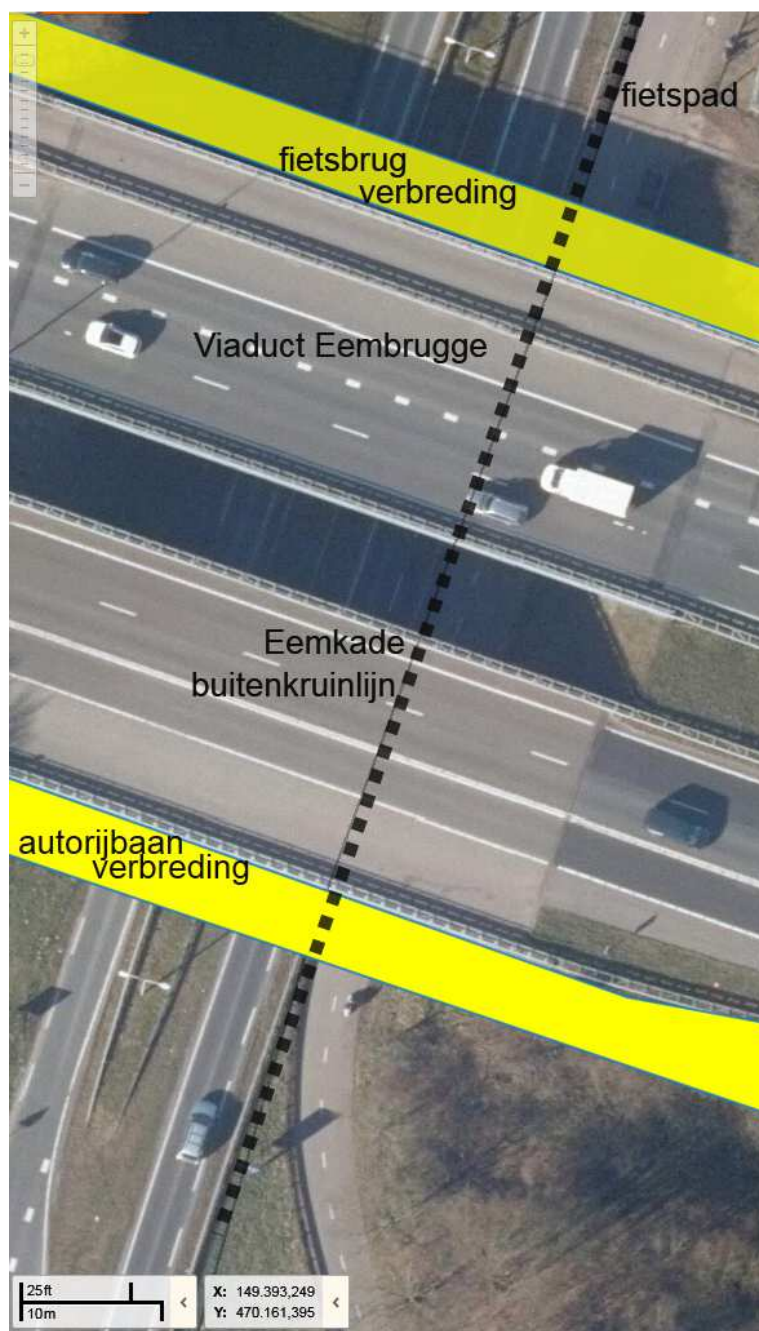
Situatietekening:





viaduct Eemkade (KW15), brug over de Eem en viaduct bij de Eemlandse dijk



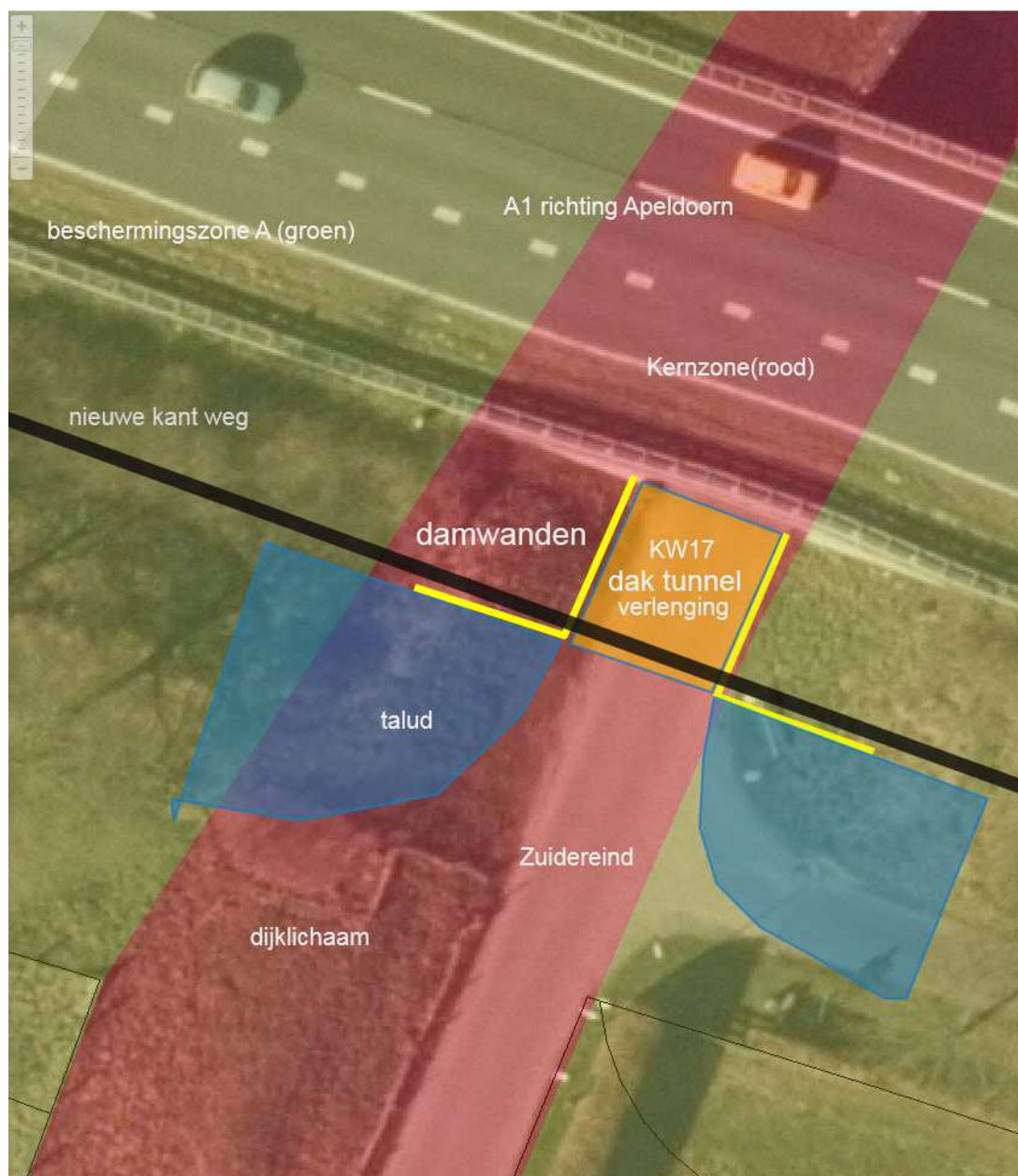


KW15, verbreden viaduct Eembrugge boven de Eemkade



verbreden brug over de Eem en verlengen pijlers in de Eem

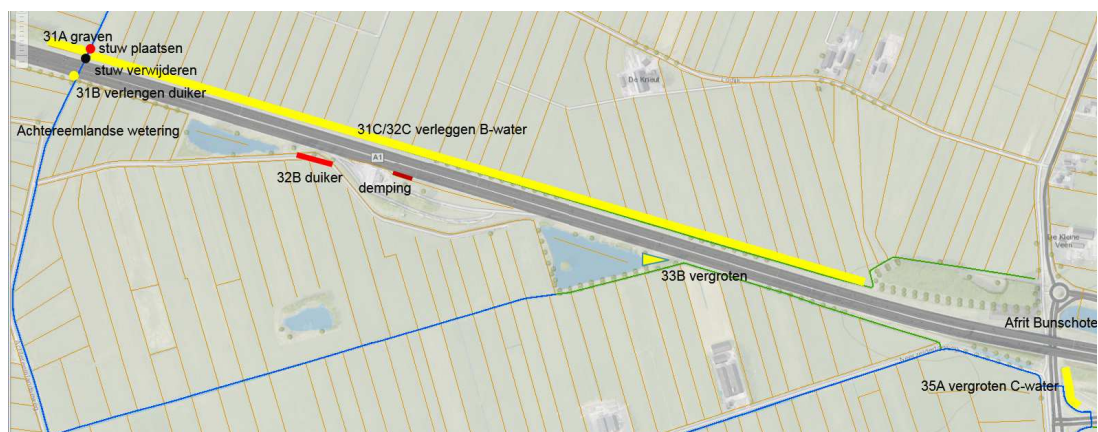




KW17 – verlengen tunnel Zuidereind boven Eemlandse dijk



leggen duiker (30A) en vergroten water (30B) bij hectometerpaal 35,4



activiteiten 31A t/m 35A – vanaf Achtereemlandse wetering tot afrit Bunschoten



### Tabel waterhuishouding

3ANGLE A27A1

Waterschap Vallei en Veluwe



Datum afdruk:

12-12-2016

compensatie

10%

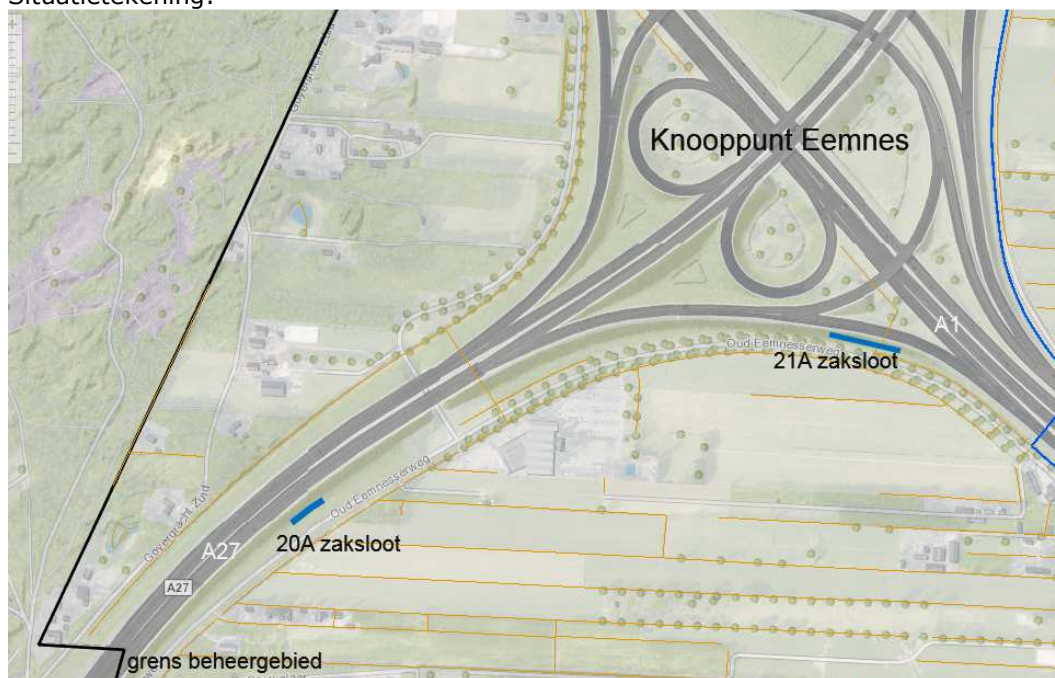
locatie	Toename		Verwijderen		netto toename	benodigde compensatie					realisatie berging	netto- compensatie
	rijbaan	Ontwerp oppervlak [m²]	rijbaan	Ontwerp oppervlak [m²]	Ontwerp Fv [m²]	Ontwerp o.b.v. 10% [m²]		dempen oppervlak [m²]	graven lengte [m]	graven oppervlak [m²]	netto [m²]	Overschot [m²]
<b>Pelivak 5 WSVV</b>												
Geen pelibeheer	A27	3756,7	A27	2198			20A	0	50	272	272	
ruimte-reservering R4	A27	454,3										
geheel infiltratie	<b>totaal</b>	<b>6299,7</b>		<b>2198</b>	<b>6102</b>	<b>610</b>	<b>subtotaal</b>	<b>0</b>	<b>50</b>	<b>272</b>	<b>272</b>	<b>-338</b>
<b>Pelivak 6 WSVV</b>												
VP -0,05 m NAP	A1	1734,6	A1	57,3			21A	0	101	404	404	
	<b>totaal</b>	<b>1734,6</b>		<b>57,3</b>	<b>1677</b>	<b>168</b>	<b>subtotaal</b>	<b>0</b>	<b>101</b>	<b>404</b>	<b>404</b>	<b>236</b>
<b>Pelivak 1001</b>												
-0,70 m / -0,90 m NAP	A1	302,1	A1	1,7			geen				0	
	<b>totaal</b>	<b>302,1</b>		<b>1,7</b>	<b>300</b>	<b>30</b>	<b>subtotaal</b>	<b>0</b>	<b>0</b>	<b>0</b>	<b>0</b>	<b>-30</b>
<b>Pelivak 1003</b>												
VP -0,35 m NAP	A1	2285,6	A1	94,7			24B		30	224	224	
	<b>totaal</b>	<b>2285,6</b>		<b>94,7</b>	<b>2191</b>	<b>219</b>	<b>subtotaal</b>	<b>0</b>	<b>30</b>	<b>224</b>	<b>224</b>	<b>5</b>
<b>Pelivak 9 WSVV</b>												
+0,20 m NAP	A1	3272,6	A1	3284,4			geen				0	
	<b>totaal</b>	<b>3272,6</b>		<b>3284,4</b>	<b>-12</b>	<b>-1</b>	<b>subtotaal</b>	<b>0</b>	<b>0</b>	<b>0</b>	<b>0</b>	<b>1</b>
<b>Pelivak 802/803</b>												
<b>Pelivak 12/13 WSVV</b>	A1	37161,7	A1	6478			24A	0		1351	1351	alleen blad 25
-0,80 m / -1,00 m NAP							25A	0	250	724	724	
							26A	4842	485	3519	-1323	
							26B	4842	940	5070	228	
							28B	0	220	980	980	
							28D	0	180	1190	1190	
							28E	182	53	461	279	
	<b>totaal</b>	<b>37161,7</b>		<b>6478</b>	<b>30684</b>	<b>3068</b>	<b>subtotaal</b>	<b>9866</b>	<b>2028</b>	<b>13295</b>	<b>3429</b>	<b>361</b>
<b>Pelivak 11 WSVV</b>												
+0,20 m NAP	A1	2798,6	A1	733,2			29A	510	120	752	242	
	<b>totaal</b>	<b>2798,6</b>		<b>733,2</b>	<b>2065</b>	<b>207</b>	<b>subtotaal</b>	<b>510</b>	<b>120</b>	<b>752</b>	<b>242</b>	<b>35</b>
<b>Pelivak 209/301</b>												
-1,10 m / -1,30 m NAP	A1	45359,9	A1	586			30B	0	127	2702	2702	
							31A/32C/33C	15669	2100	14601	-1068	
							32A	0	74	1538	1538	
							32C	Zie 31A				
							32B	265	50	0	-265	
							33B	0		1502	1502	
							33C	Zie 33C				
	<b>totaal</b>	<b>45359,9</b>		<b>586</b>	<b>44774</b>	<b>4477</b>	<b>subtotaal</b>	<b>15934</b>	<b>2351</b>	<b>20343</b>	<b>4409</b>	<b>-68</b>
<b>Pelivak 502</b>												
-0,90 m / -1,10 m NAP	A1	399,7	A1	146,5			geen				0	
	<b>totaal</b>	<b>399,7</b>		<b>146,5</b>	<b>253</b>	<b>25</b>	<b>subtotaal</b>	<b>0</b>	<b>0</b>	<b>0</b>	<b>0</b>	<b>-25</b>
<b>Pelivak 14 WSVV</b>												
Pell onbekend	A1	1815,6	A1	996,5			35A	0	0	392	392	
	<b>totaal</b>	<b>1815,6</b>		<b>996,5</b>	<b>819</b>	<b>82</b>	<b>subtotaal</b>	<b>0</b>	<b>0</b>	<b>392</b>	<b>392</b>	<b>310</b>
<b>Totalen</b>					netto toename	benodigde compensatie					realisatie berging	netto- compensatie
		Ontwerp oppervlak [m²]		Ontwerp oppervlak [m²]	Ontwerp Fv [m²]	Ontwerp o.b.v. 15% [m²]		dempen oppervlak [m²]	graven lengte [m]	graven oppervlak [m²]	netto [m²]	Overschot [m²]
		<b>103430</b>		<b>14576</b>	<b>88854</b>	<b>8885</b>		<b>26310</b>	<b>4630</b>	<b>35410</b>	<b>9100</b>	<b>825</b>

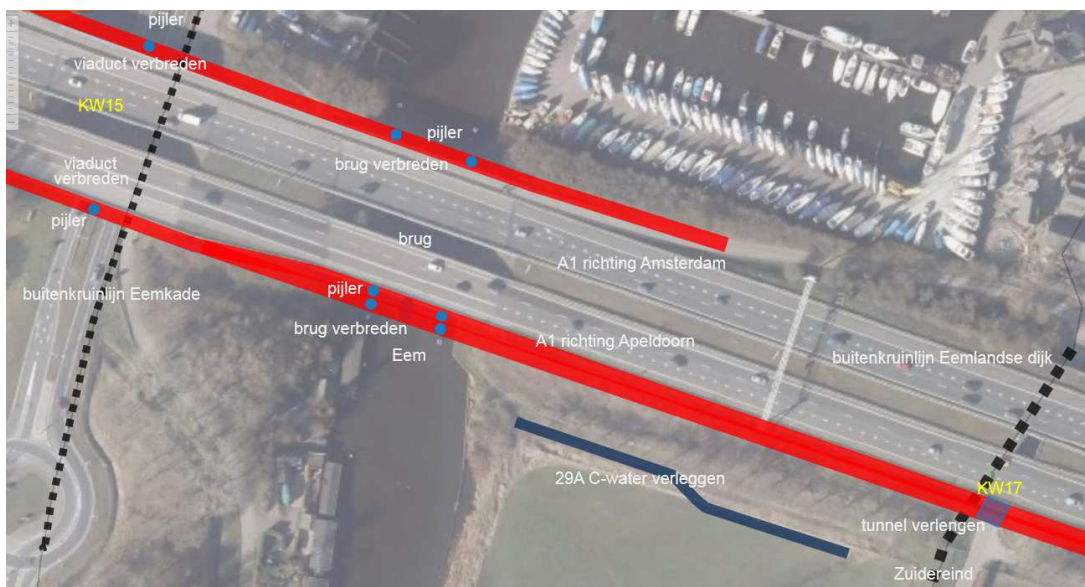


## Bijlage 2: Situatietekening

Behorende bij de vergunning van 3Angle B.V. voor het verbreden van een viaduct en het verlengen van een tunnel boven een waterkering, het graven, dempen en herprofiëren van oppervlaktewaterlichamen, het verplaatsen van een stuw, het verlengen en aanleggen van duikers en het lozen van hemelwater vanaf extra verhard oppervlak op oppervlaktewaterlichamen voor de reconstructie van de autosnelweg A27/A1 tussen Baarn en Amersfoort; zaaknummer 890795

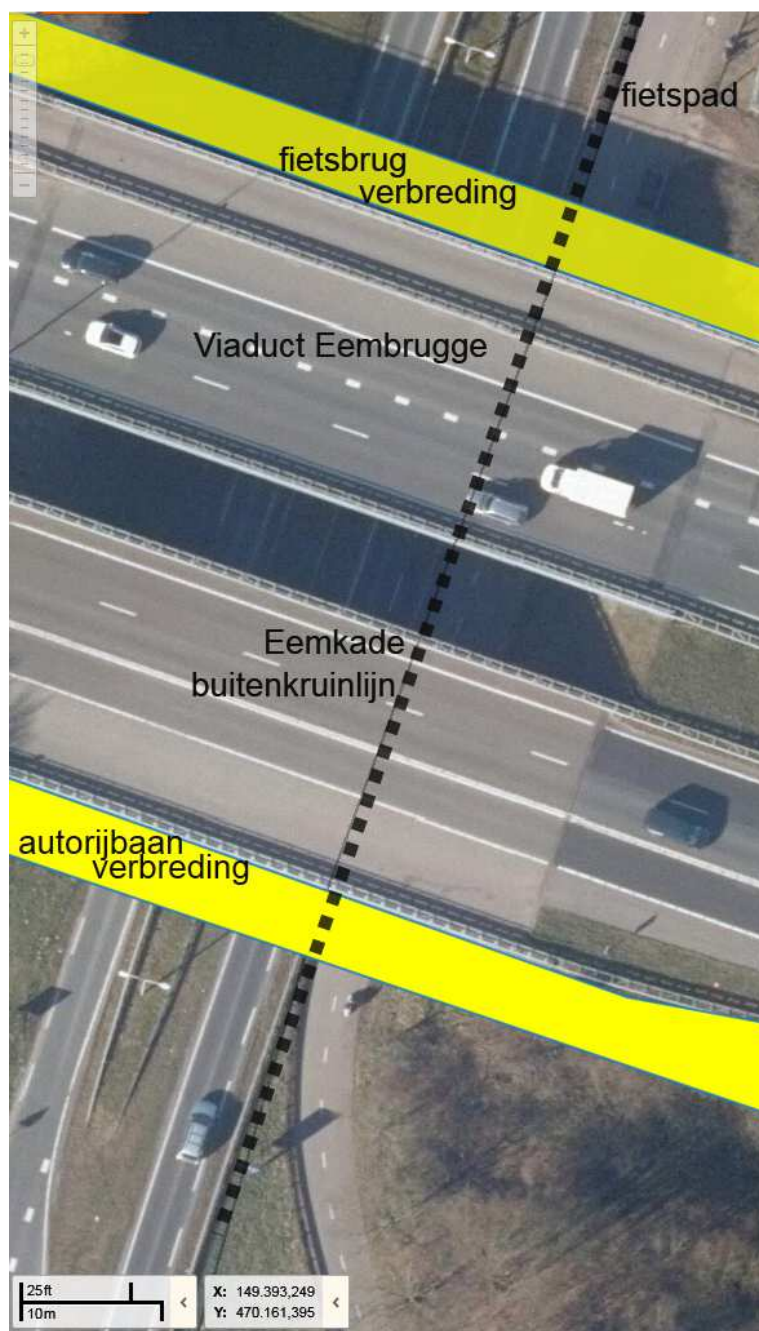
Situatietekening:





viaduct Eemkade (KW15), brug over de Eem en viaduct bij de Eemlandse dijk



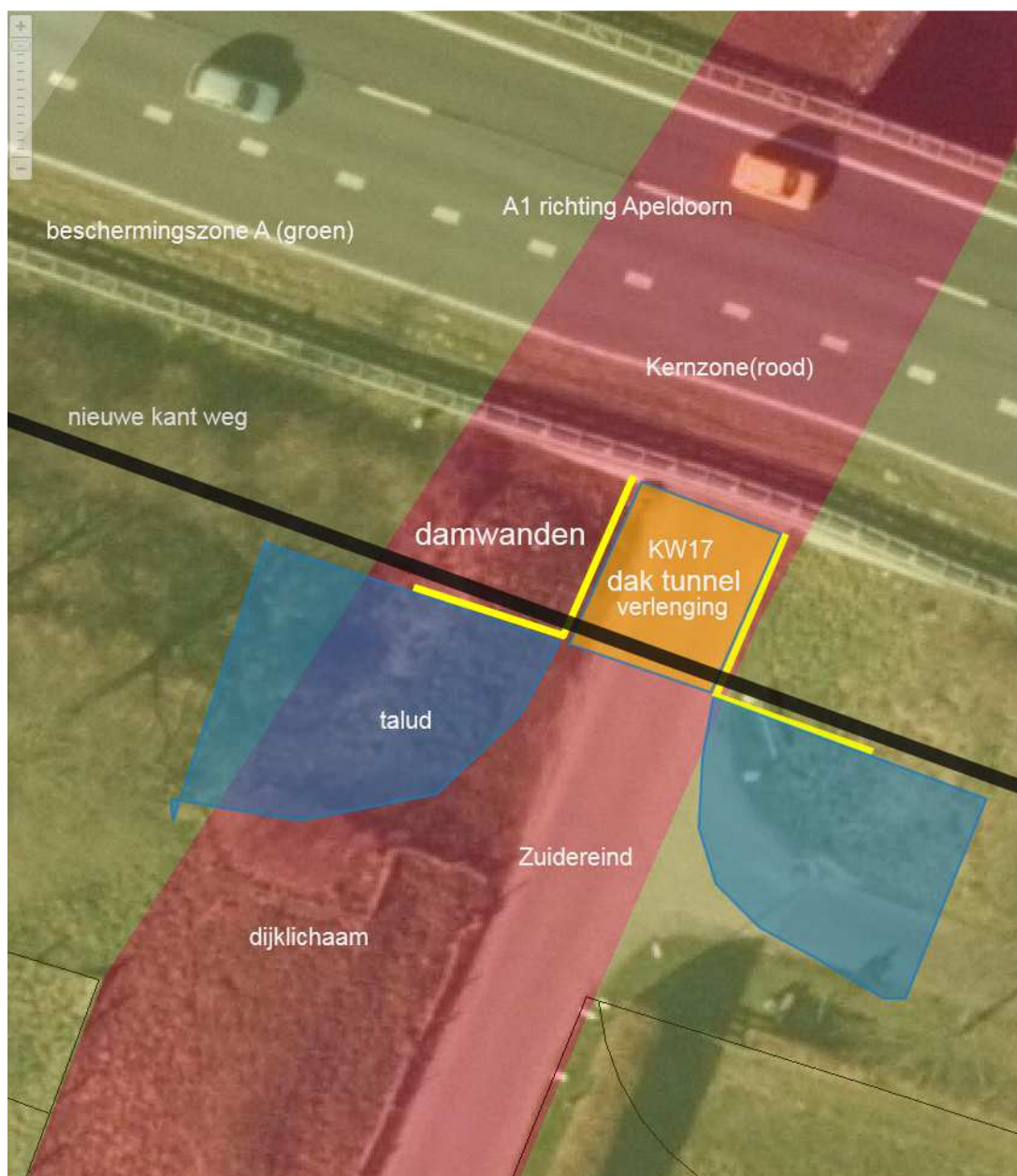


KW15, verbreden viaduct Eembrugge boven de Eemkade



verbreden brug over de Eem en verlengen pijlers in de Eem

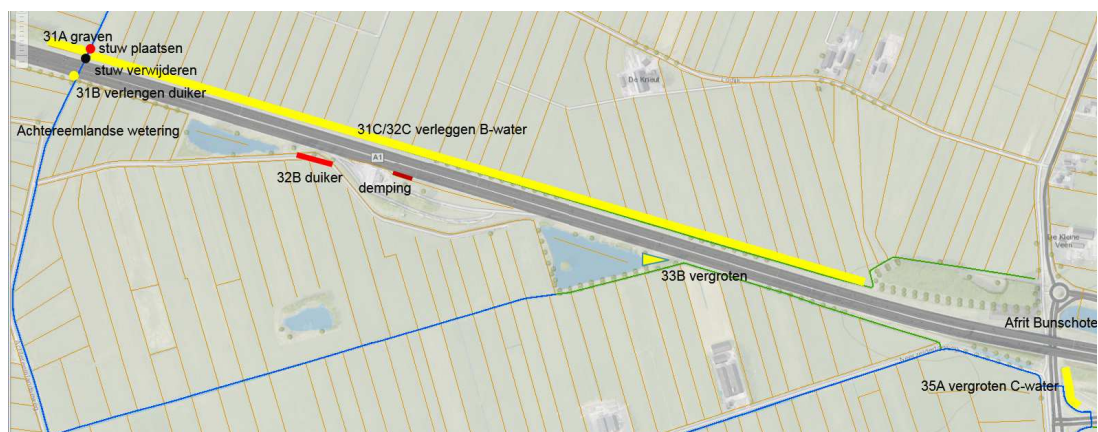




KW17 – verlengen tunnel Zuidereind boven Eemlandse dijk



leggen duiker (30A) en vergroten water (30B) bij hectometerpaal 35,4



activiteiten 31A t/m 35A – vanaf Achtereemlandse wetering tot afrit Bunschoten



# Tabel waterhuishouding

3ANGLE A27A1

Waterschap Vallei en Veluwe



Datum afdruk:

12-12-2016

compensatie

10%

locatie	Toename		Verwijderen		netto toename	benodigde compensatie					realisatie berging	netto- compensatie
	rijbaan	Ontwerp oppervlak [m²]	rijbaan	Ontwerp oppervlak [m²]	Ontwerp Fv [m²]	Ontwerp o.b.v. 10% [m²]		dempen oppervlak [m²]	graven lengte [m]	graven oppervlak [m²]	netto [m²]	Overschot [m²]
<b>Pelivak 5 WSVV</b>												
Geen pelibeheer	A27	3756,7	A27	2198			20A	0	50	272	272	
ruimte-reservering R4	A27	454,3										
geheel infiltratie	<b>totaal</b>	<b>6299,7</b>		<b>2198</b>	<b>6102</b>	<b>610</b>	<b>subtotaal</b>	<b>0</b>	<b>50</b>	<b>272</b>	<b>272</b>	<b>-338</b>
<b>Pelivak 6 WSVV</b>												
VP -0,05 m NAP	A1	1734,6	A1	57,3			21A	0	101	404	404	
	<b>totaal</b>	<b>1734,6</b>		<b>57,3</b>	<b>1677</b>	<b>168</b>	<b>subtotaal</b>	<b>0</b>	<b>101</b>	<b>404</b>	<b>404</b>	<b>236</b>
<b>Pelivak 1001</b>												
-0,70 m / -0,90 m NAP	A1	302,1	A1	1,7			geen				0	
	<b>totaal</b>	<b>302,1</b>		<b>1,7</b>	<b>300</b>	<b>30</b>	<b>subtotaal</b>	<b>0</b>	<b>0</b>	<b>0</b>	<b>0</b>	<b>-30</b>
<b>Pelivak 1003</b>												
VP -0,35 m NAP	A1	2285,6	A1	94,7			24B		30	224	224	
	<b>totaal</b>	<b>2285,6</b>		<b>94,7</b>	<b>2191</b>	<b>219</b>	<b>subtotaal</b>	<b>0</b>	<b>30</b>	<b>224</b>	<b>224</b>	<b>5</b>
<b>Pelivak 9 WSVV</b>												
+0,20 m NAP	A1	3272,6	A1	3284,4			geen				0	
	<b>totaal</b>	<b>3272,6</b>		<b>3284,4</b>	<b>-12</b>	<b>-1</b>	<b>subtotaal</b>	<b>0</b>	<b>0</b>	<b>0</b>	<b>0</b>	<b>1</b>
<b>Pelivak 802/803</b>												
<b>Pelivak 12/13 WSVV</b>	A1	37161,7	A1	6478			24A	0		1351	1351	
-0,80 m / -1,00 m NAP							25A	0	250	724	724	alleen blad 25
							26A	4842	485	3519	-1323	
							26B	4842	940	5070	228	
							28B	0	220	980	980	
							28D	0	180	1190	1190	
							28E	182	53	461	279	
	<b>totaal</b>	<b>37161,7</b>		<b>6478</b>	<b>30684</b>	<b>3068</b>	<b>subtotaal</b>	<b>9866</b>	<b>2028</b>	<b>13295</b>	<b>3429</b>	<b>361</b>
<b>Pelivak 11 WSVV</b>												
+0,20 m NAP	A1	2798,6	A1	733,2			29A	510	120	752	242	
	<b>totaal</b>	<b>2798,6</b>		<b>733,2</b>	<b>2065</b>	<b>207</b>	<b>subtotaal</b>	<b>510</b>	<b>120</b>	<b>752</b>	<b>242</b>	<b>35</b>
<b>Pelivak 209/301</b>												
-1,10 m / -1,30 m NAP	A1	45359,9	A1	586			30B	0	127	2702	2702	
							31A/32C/33C	15669	2100	14601	-1068	
							32A	0	74	1538	1538	
							32C	Zie 31A				
							32B	265	50	0	-265	
							33B	0		1502	1502	
							33C	Zie 33C				
	<b>totaal</b>	<b>45359,9</b>		<b>586</b>	<b>44774</b>	<b>4477</b>	<b>subtotaal</b>	<b>15934</b>	<b>2351</b>	<b>20343</b>	<b>4409</b>	<b>-68</b>
<b>Pelivak 502</b>												
-0,90 m / -1,10 m NAP	A1	399,7	A1	146,5			geen				0	
	<b>totaal</b>	<b>399,7</b>		<b>146,5</b>	<b>253</b>	<b>25</b>	<b>subtotaal</b>	<b>0</b>	<b>0</b>	<b>0</b>	<b>0</b>	<b>-25</b>
<b>Pelivak 14 WSVV</b>												
Pelil onbekend	A1	1815,6	A1	996,5			35A	0	0	392	392	
	<b>totaal</b>	<b>1815,6</b>		<b>996,5</b>	<b>819</b>	<b>82</b>	<b>subtotaal</b>	<b>0</b>	<b>0</b>	<b>392</b>	<b>392</b>	<b>310</b>
<b>Totalen</b>					netto toename	benodigde compensatie					realisatie berging	netto- compensatie
		Ontwerp oppervlak [m²]		Ontwerp oppervlak [m²]	Ontwerp Fv [m²]	Ontwerp o.b.v. 15% [m²]		dempen oppervlak [m²]	graven lengte [m]	graven oppervlak [m²]	netto [m²]	Overschot [m²]
		<b>103430</b>		<b>14576</b>	<b>88854</b>	<b>8885</b>		<b>26310</b>	<b>4630</b>	<b>35410</b>	<b>9100</b>	<b>825</b>