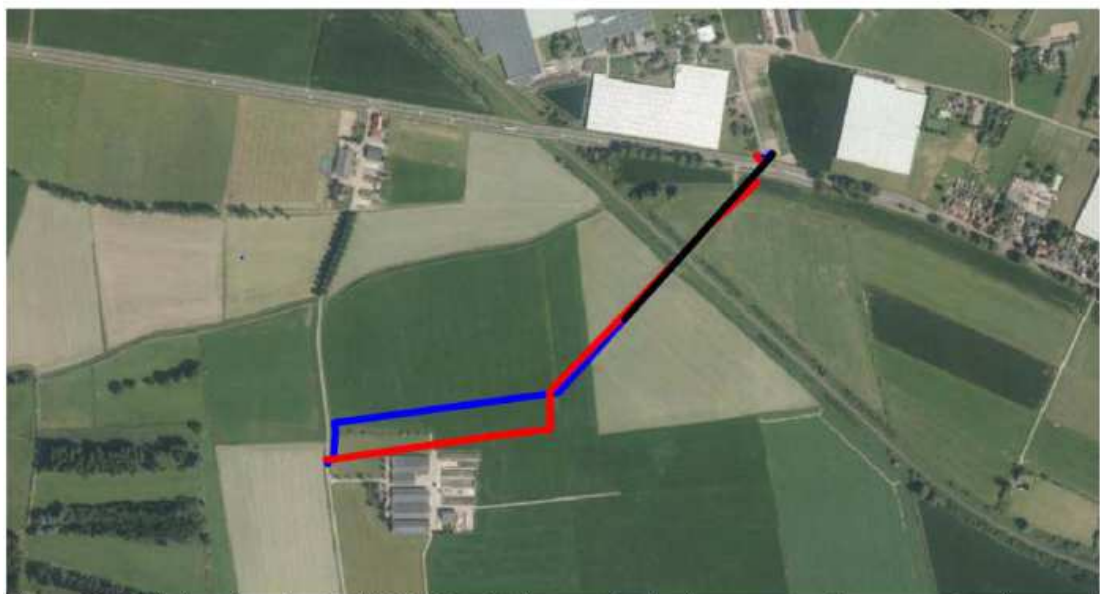
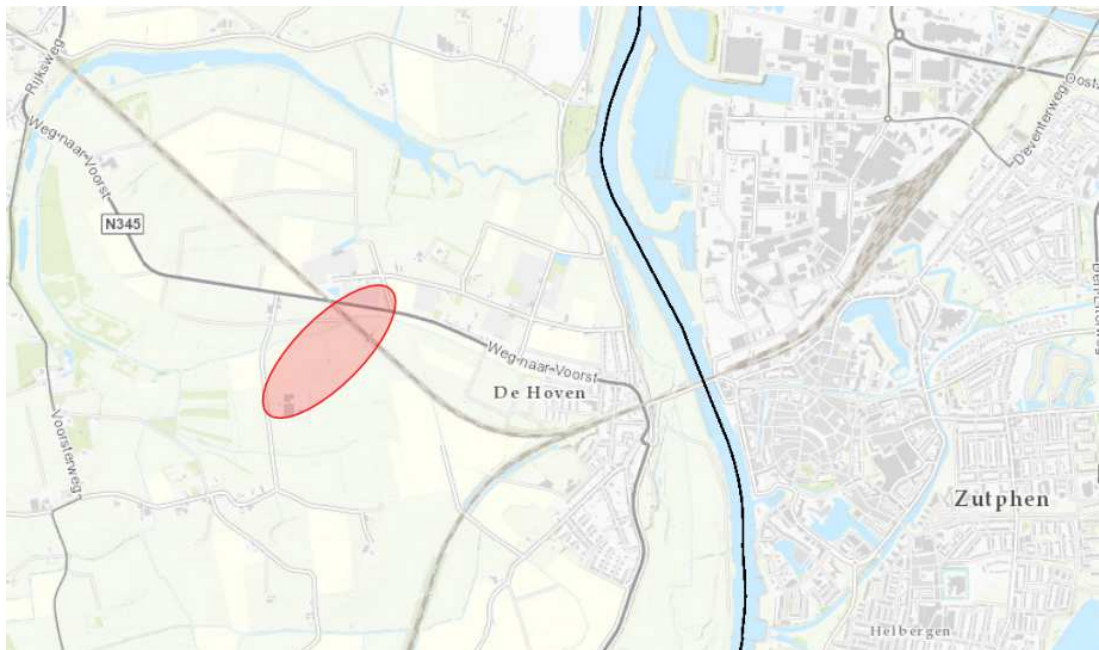


## Bijlage 2      Situatietekeningen

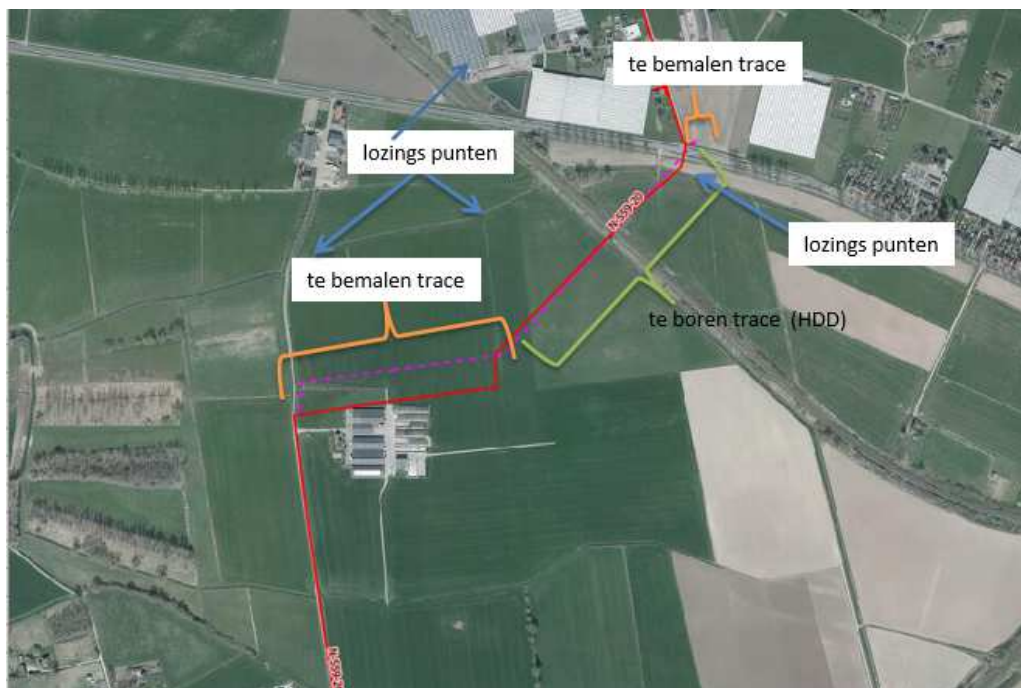
Behorende bij de vergunning van Gasunie Grid Services BV te Groningen, voor het maken van een gestuurde boring onder 2 oppervlaktewaterlichamen A en het onttrekken en lozen van grondwater tussen Weg naar Voorst 210 (N345) te Zutphen en de spoorwegovergang.

Situatietekening:

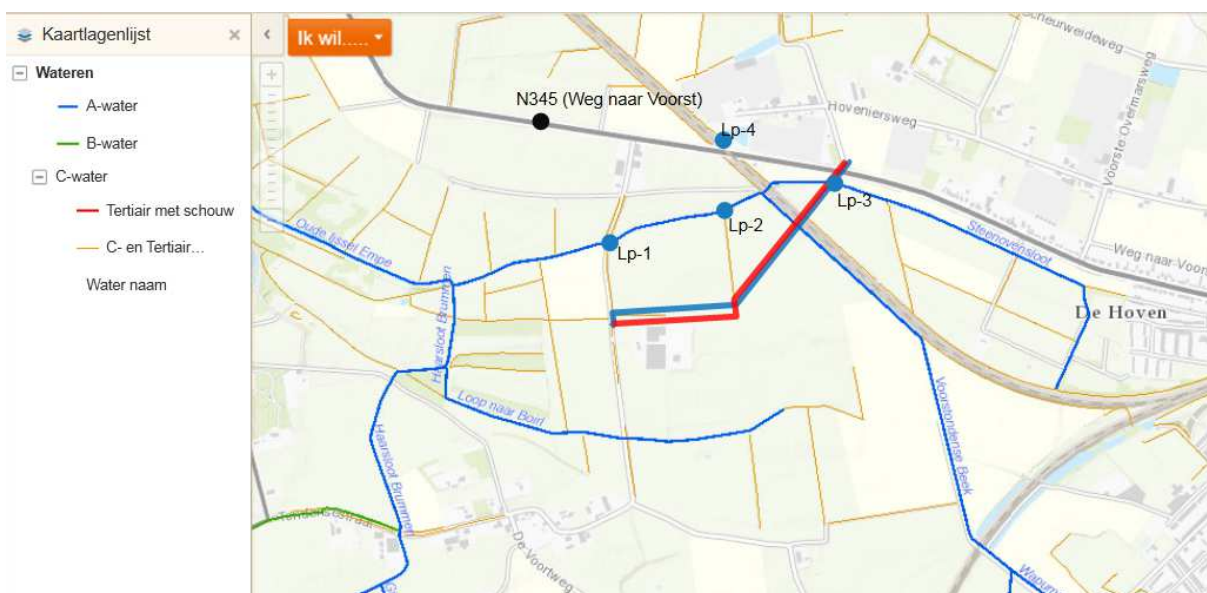


Figuur 2-1: Projectlocatie verlegging N-559-20 te Zutphen met daarin de open ontgravingen voor de aanleg van de gasleiding (blauw) voor het verwijderen van de gasleiding (rood) en de geplande HDD (zwart) (bron ondergrond: PDOK)

Onttrekkings- en lozingsituatie:



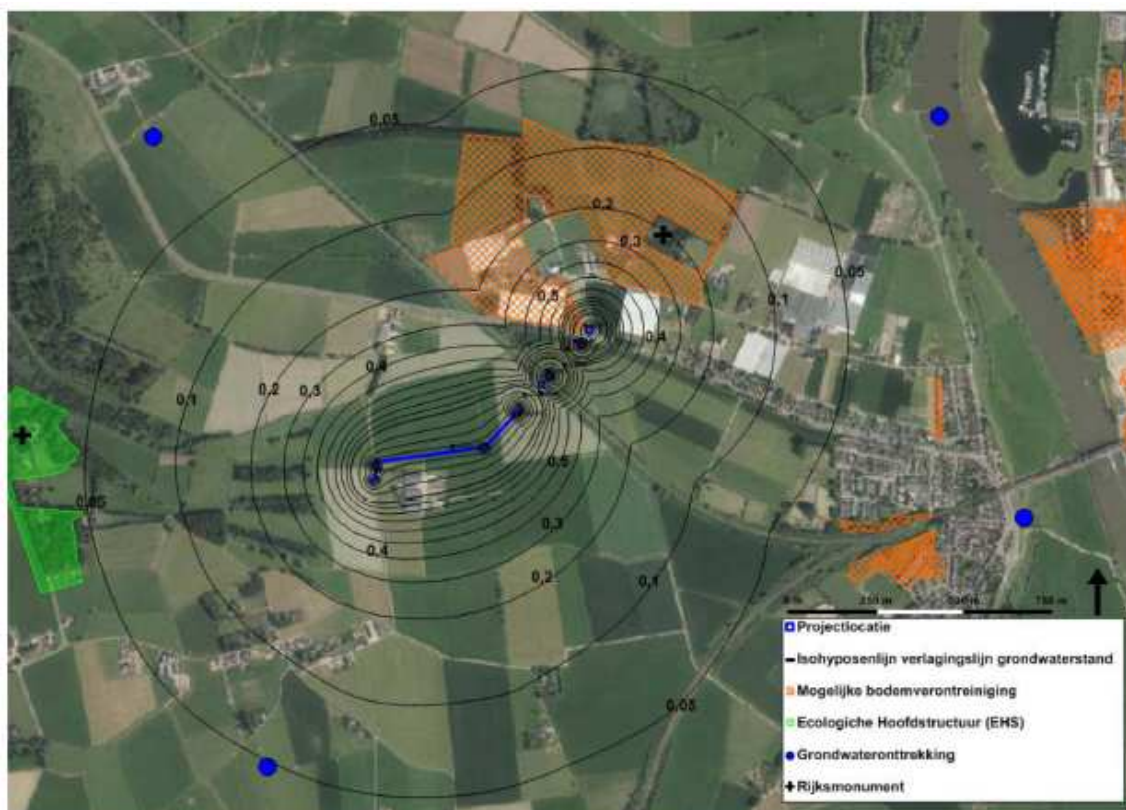
Lozingspunten:



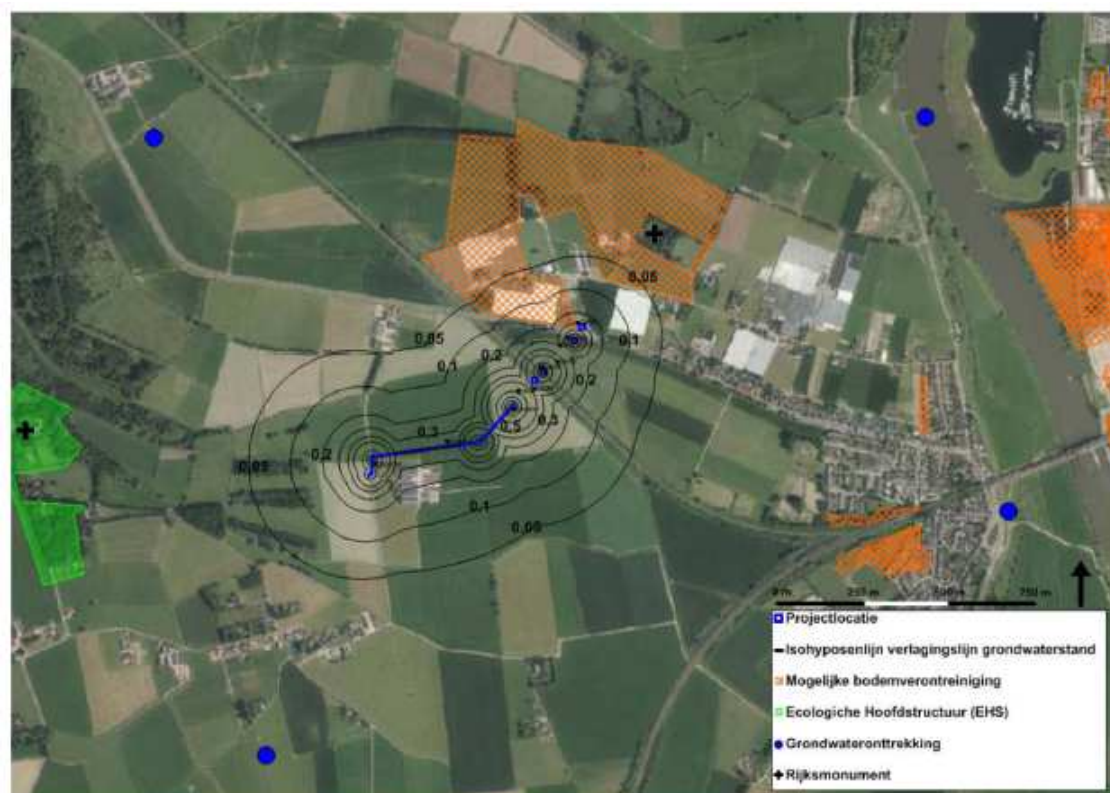
Lp-1 en Lp-2 op Voorstondense Beek  
 Lp-3 op Steenoversloot  
 Lp-4 oppervlaktewaterlichaam C langs de spoorlijn



Verlagingscontouren bij GHG en GLG:



Figuur 4-1: Berekende stationaire verlagingen t.o.v. een hoge grondwaterstand in laag 2. Weergegeven verlagingen 0,05 m, vanaf 0,1 m tot 1,0 m interval 0,1 m en vanaf 1,0 m tot 3,0 m interval 0,25 m



Figuur 4-2: Berekende stationaire verlagingen t.o.v. een lage grondwaterstand in laag 2. Weergegeven verlagingen 0,05 m, vanaf 0,1 m tot 0,5 m interval 0,1 m en vanaf 0,5 m tot 1,75 m interval 0,25 m