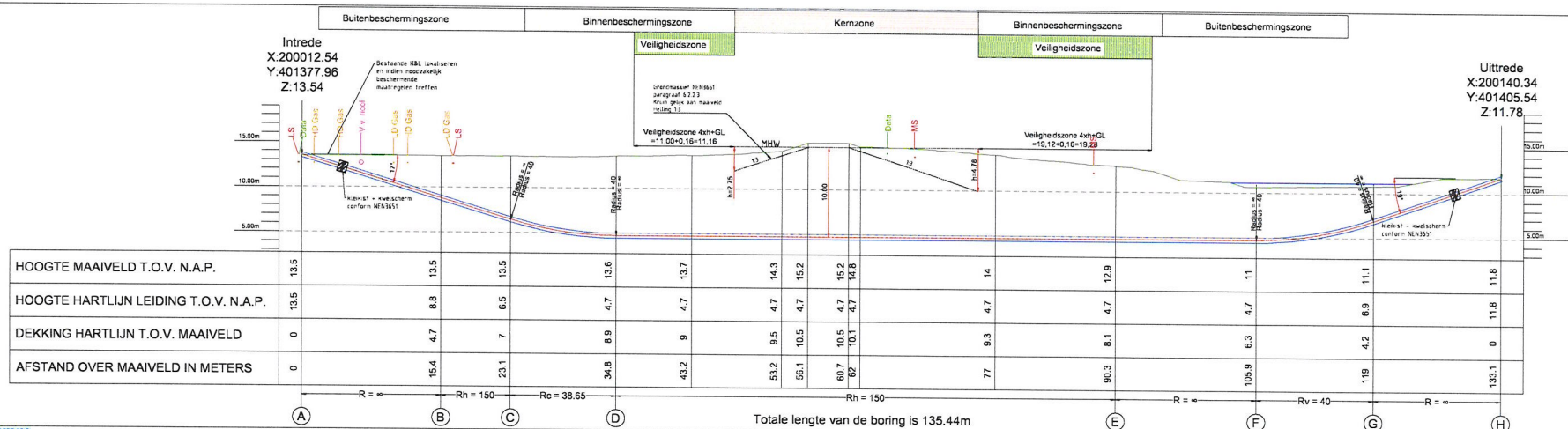


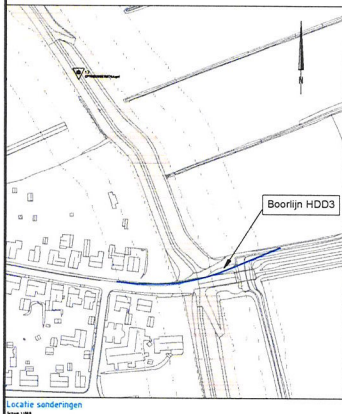
Intride
X:200012.54
Y:401377.96
Z:13.54

Uittride
X:200140.34
Y:401405.54
Z:11.78

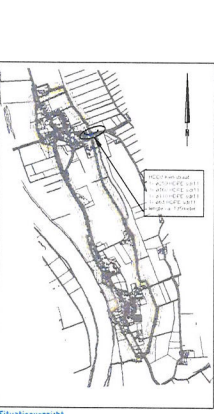
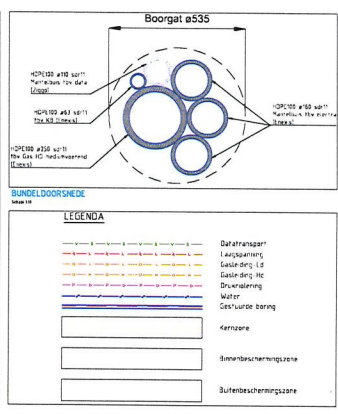
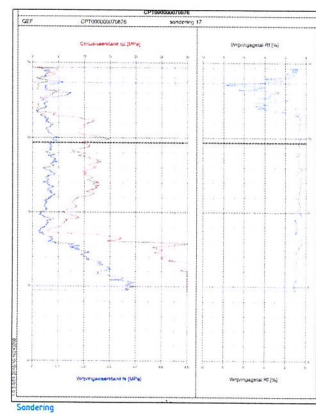
BOVENAANDICHT
Schaal 1:50



DWARSPROFIEL
Schaal 1:50



Locatie sanderingen
Schaal 1:500



Code	Naam	Unit	Waarde
1	Grondwater	m	1.0
2	Grondwater	m	1.0
3	Grondwater	m	1.0
4	Grondwater	m	1.0
5	Grondwater	m	1.0

- Graafmethode WION
- Graafwerkzaamheden volgens GROW-500
- Inroepen met Driema of vergelijkbaar product
- Aanbrengen kwelstroom en klekst volgens NEN3650/3651
- Maken in meters, tenzij anders vermeld
- Diameters in millimeters, tenzij anders vermeld
- Hoogtematen in meters t.o.v. N.A.P., tenzij anders vermeld

001	05-04-2018	Definitief t.o.v. vergunningaanvraag	MaTu	HvH
002			Get	Gez

In opdracht van:
Energie
Voorbereiding 3
5026RM, Venlo

Vervaardigd door:
ENEXIS
NETBEHEER

VHW Engineering BV
Pruis op ondergrondse kabels en leidingen
VHW Engineering BV
Hofdijkweg 11
5222 AV 's Hertogenbosch

Project: **Gestuurde boringen 'Eiland van Bergen'**
HDD3 Kerkstraat gemeente Bergen

Omschrijving: **Aanleg bundelboring**
1x ø250 HDPE sdr11 + 3x ø160 HDPE sdr11
1x ø110 HDPE sdr11 + 1x ø63 HDPE sdr11

Schaal: **divers**
Formaat: **A1**
Datum: **05-04-2018**
Projectnr: **2018-001**
Status: **Definitief**
Tekeningsnr: **2018-001-TEK-KL-HDD3-V1.0**